

Service Développement

Procédure d'installation de Pervasive.SQL V8.6 poste à poste depuis les versions 2008

Manuel Utilisateur

Version 2.0 du 20/09/07 – Edition Septembre 2007

Produits EBP : Comptabilité, Gestion Commerciale, Paye et
Immobilisations 2008 et PRO v12.
Comptabilité Libérale, Comptabilité et Facturation
2008.
Compta Flash 2008.
Etats Financiers 2008.



EBP Informatique SA
ZA Bel Air – BP 95
F-78513 Rambouillet Cedex
Tel : 01 34 94 8000 – Fax : 01 34 85 62 07
info.fr@ebp.com – www.ebp.com

Sommaire

1. Installation de Pervasive.SQL V8 poste à poste	3
1.1. Systèmes d'exploitation validés	3
1.2. Installation de l'application.....	3
1.3. Vérification de l'installation avec Pervasive System Analyser	5
2. Configuration recommandée.....	7
2.1. Protocoles réseaux validés	7
2.2. Matériels conseillés	7
<i>Matériel réseau.....</i>	<i>7</i>
<i>Configuration minimales requise</i>	<i>7</i>

1. Installation de Pervasive.SQL V8 poste à poste

1.1. Systèmes d'exploitation validés

- Windows 2000 (Service Pack 4)
- Windows XP (Service Pack 2)
- Windows Vista

1.2. Installation de l'application

Important

Vérifier via l'entrée « Ajout-Suppression de programmes » du panneau de configuration de Windows, que EBP Btrieve 8.6 n'est pas présent sur le poste.
Si le logiciel EBP Btrieve 8.6 est listé comme composant installé, **lancer la désinstallation de ce produit avant de poursuivre la procédure.**

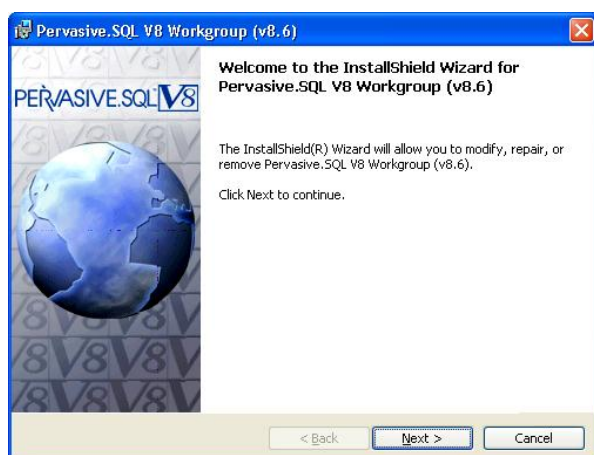
L'installation de Pervasive.SQL V8 poste à poste est à effectuer sur tous les postes. Elle se déroule en 6 étapes qui sont décrites ci-dessous :

- Insérez le Cd-Rom EBP.

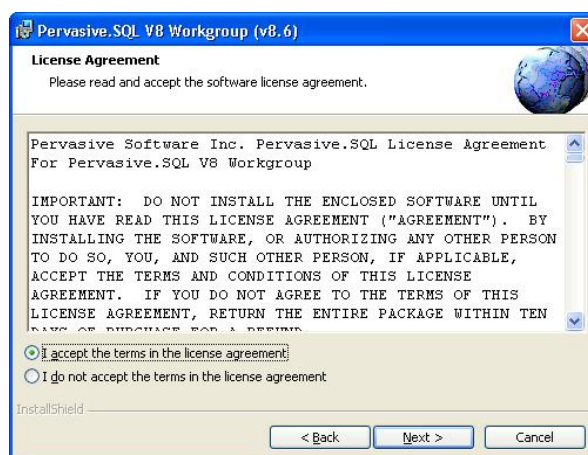
Cette information apparaît en haut à gauche de votre écran.



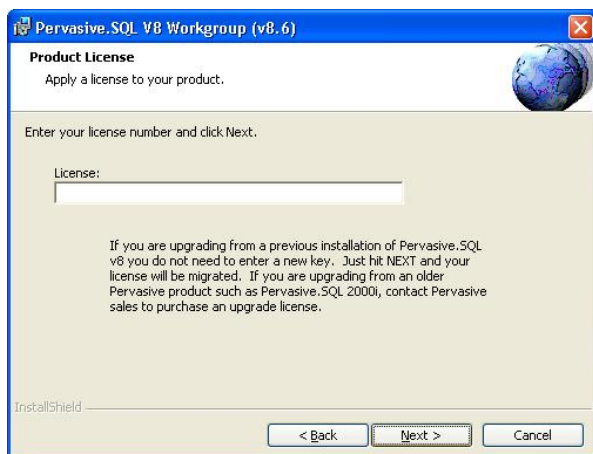
Etape n°1 : cette étape est la page d'accueil, cliquez sur **Next**.



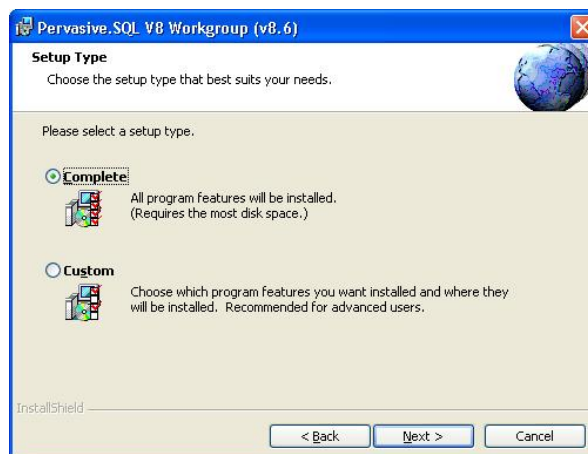
Etape n°2 : vous pouvez prendre connaissance des termes du contrat puis cliquez sur **Next**.



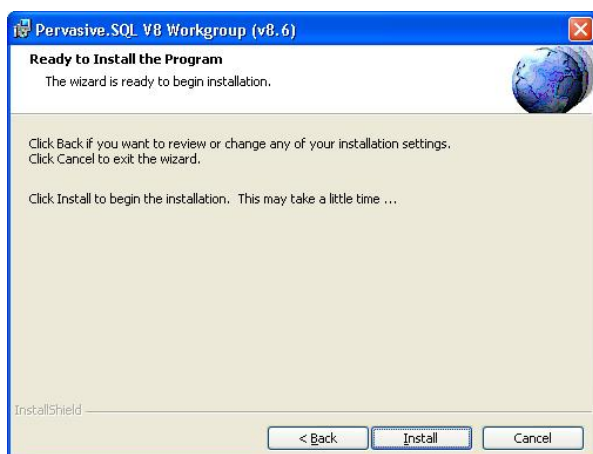
Etape n°3 : Cliquez sur **Next** sans saisir de licence d'installation.



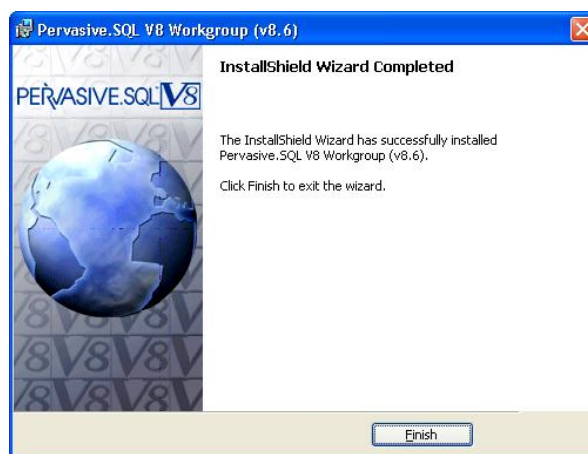
Etape n°4 : sélectionnez **Complete** afin d'installer tous les composants et cliquez sur **Next**.



Etape n°5 : cette étape récapitule le type, les répertoires et le menu d'installation. Cliquez sur **Install** afin de lancer l'installation.



Etape n°6 : cliquez sur **Finish** afin de quitter l'installation de **Pervasive.SQL V8**.



Remarque

Il vous est proposé de vous enregistrer auprès de Pervasive après l'installation de Pervasive.SQL V8 poste à poste. Cliquez sur l'icône rouge avec la croix afin de fermer cet écran.



Important

Pervasive.SQL V8 sera installé en tant que Service et non plus en tant qu'application.

Cela signifie que le moteur sera automatiquement lancé par Windows à chaque ouverture de session, de manière transparente pour l'utilisateur (pas d'icône visible dans la barre des tâches de Windows)

On pourra néanmoins vérifier que les fichiers : W3dbsmgr.exe et Wge_srv.exe sont bien actifs dans la liste des processus de Windows du Gestionnaire des tâches de Windows.

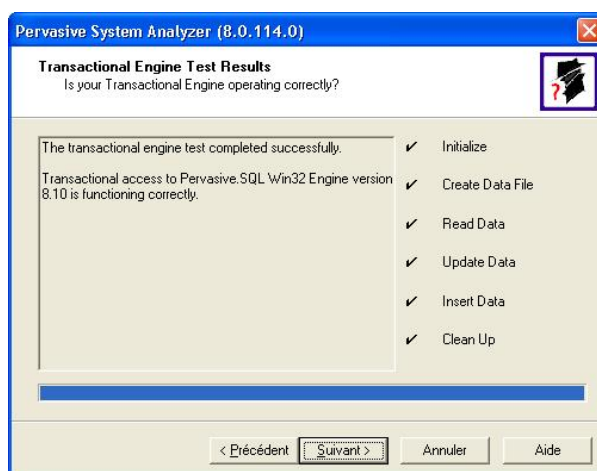
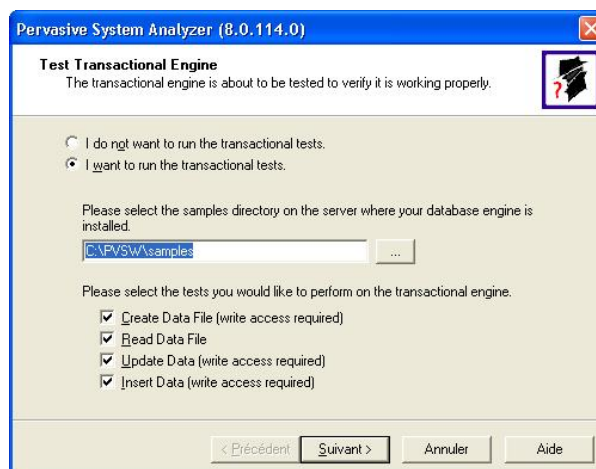
1.3. Vérification de l'installation avec Pervasive System Analyser

Cette vérification s'effectue en 6 étapes et se lance automatiquement après la dernière étape de l'installation de l'application.

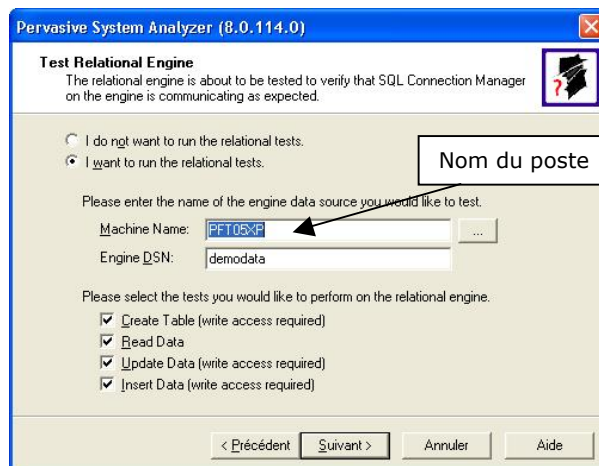
Elle peut aussi se lancer en sélectionnant **Pervasive System Analyser** à partir de **Démarrer \ Programmes**.

Etape n°1 : vérifiez que le chemin du répertoire **Samples** se trouve sous le répertoire **Pvsw** (voir étape 4 de l'installation de l'application) puis cliquez sur Suivant afin de lancer les **Transactionnal tests**.

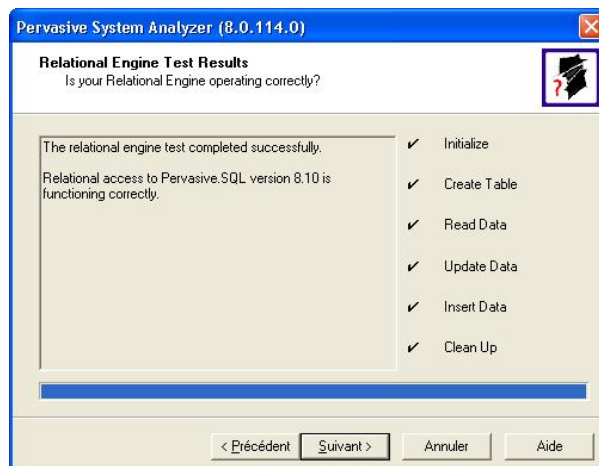
Etape n°2 : vérifiez que les 6 tests effectués sont validés et cliquez sur **Suivant**.



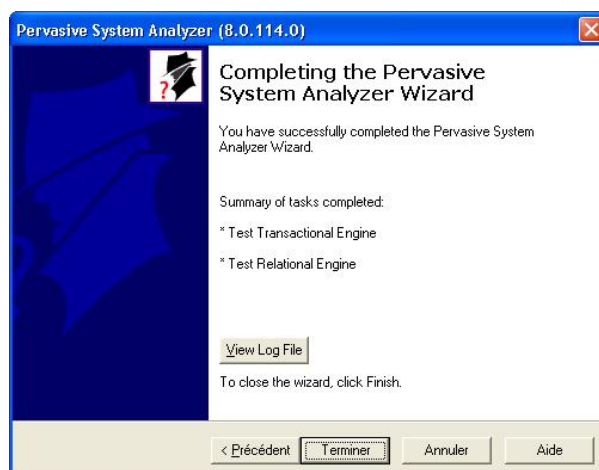
Etape n°3 : vérifiez que le nom de votre poste apparaisse dans **Machine Name** sinon, sélectionnez ce poste par la touche ... puis cliquez sur Suivant afin de lancer les **Relationnal tests**.



Etape n°4 : vérifiez que les 6 tests effectués sont validés et cliquez sur **Suivant**.



Etape n°5 : Cette étape vous indique que l'analyse système de Pervasive s'est terminée avec succès. Vous pouvez accéder au fichier Log en sélectionnant **View Log File** puis quitter le **Pervasive System Analyser** en sélectionnant **Terminer**.



2. Configuration recommandée

2.1. Protocoles réseaux validés

Seul le protocole TCP/IP est validé. Il faut que ce protocole soit installé sur toutes les stations et le serveur.

2.2. Matériels conseillés

Matériel réseau

Pour plusieurs postes connectés ou lors d'une utilisation intensive des ressources réseaux, il est **obligatoire** de posséder un switch à 100 Mbps.

De plus, nous avons remarqué une plus grande fiabilité en utilisant un câblage de type RJ 45.

Configuration minimales requise

Processeur : Intel Pentium 4 - 2 GHz ou équivalent

Mémoire : 512 Mo de RAM (1 Go pour Vista)

Ecran supportant une résolution de 1024x768 (24 bits)

Attention

Nous déconseillons l'utilisation de réseau sans fil (Wifi) et du courant porteur en ligne, (CPL, technologie visant à faire passer de l'information à bas ou haut débit sur les lignes électrique).

Ces types de réseau présentent un manque de fiabilité et ne présente pas une vitesse de réseau suffisante. Nous ne validons pas l'utilisation de ce produit en réseau avec ce matériel.