

Service Système & Réseau

Installation de Microsoft SQL Server 2005 Express

pour le logiciel EBP Open Line TM 2009

Manuel technique

**Version 1.0 du 01/12/08 – Edition de decembre
2008**

Produits EBP : Compta & Gestion Commerciale Open Line TM 2009



EBP Informatique SA
ZA Bel Air – BP 95
F-78513 Rambouillet Cedex
Tel : 01 34 94 8000 – Fax : 01 34 85 62 07
info.fr@ebp.com – www.ebp.com

Sommaire

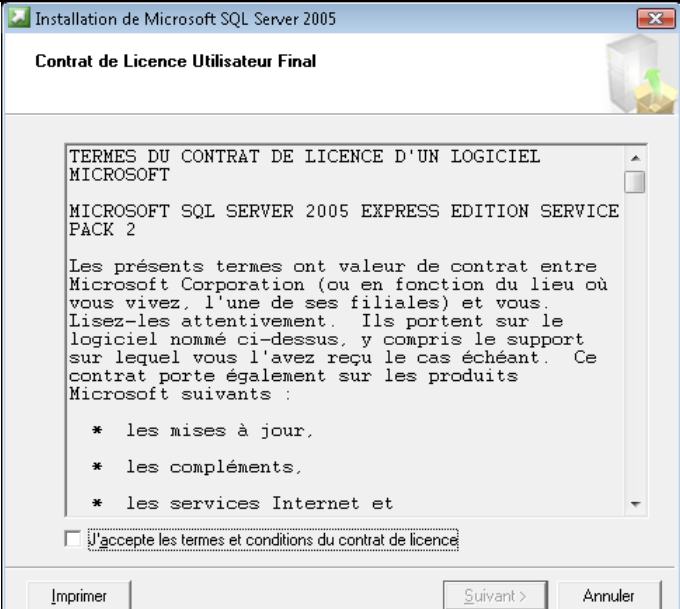
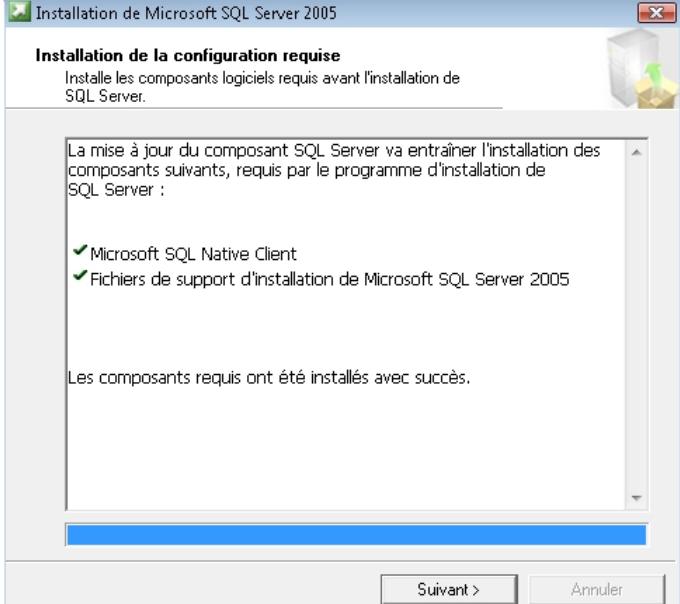
1. Installation de Microsoft SQL Server 2005 Express	3
2. Configurer un pare feu pour accéder à SQL Server	10

1. Installation de Microsoft SQL Server 2005 Express

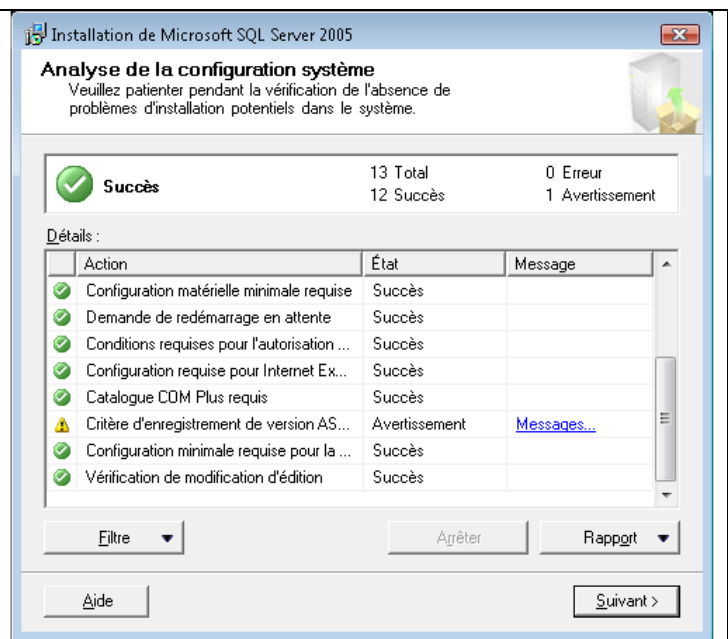
Avant de procéder à l'installation de Microsoft SQL Server 2005, veuillez le télécharger sur notre site internet à l'adresse suivante :

<http://www.ebp.com/fr/telechargez/openline/outils-fichiers.aspx>

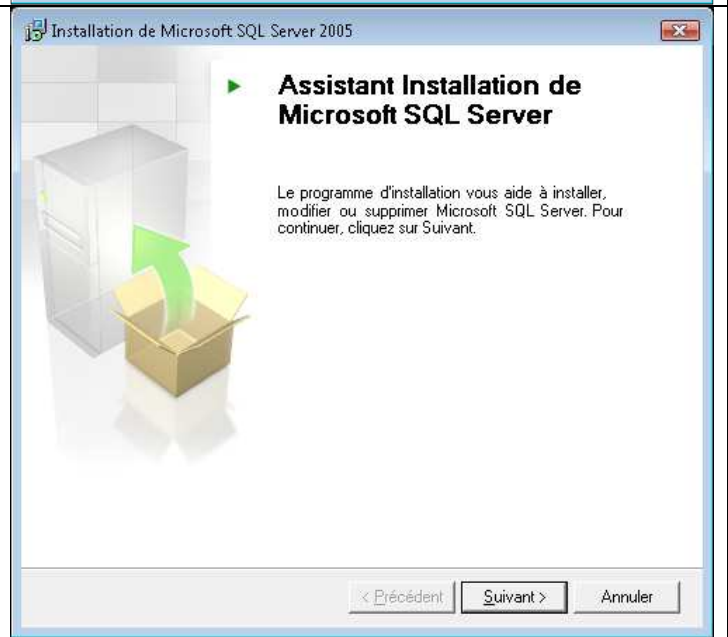
Lancer l'installation en double cliquant sur le fichier **SQLEXP32.EXE**

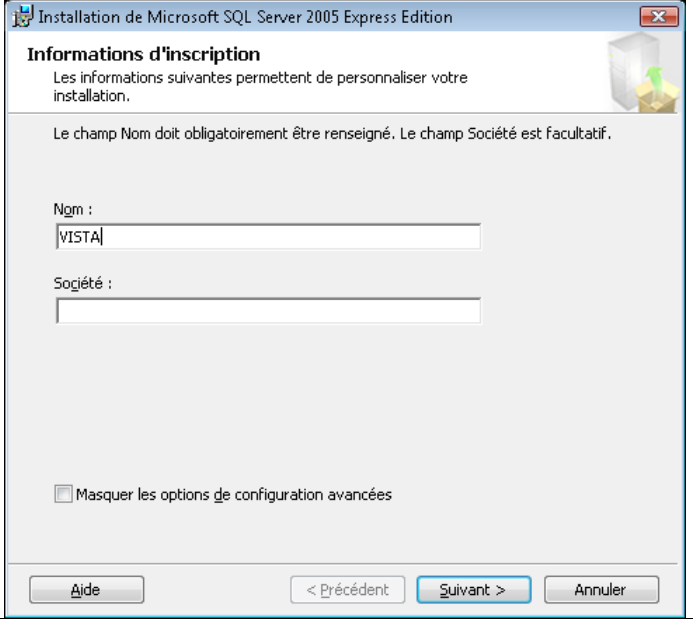
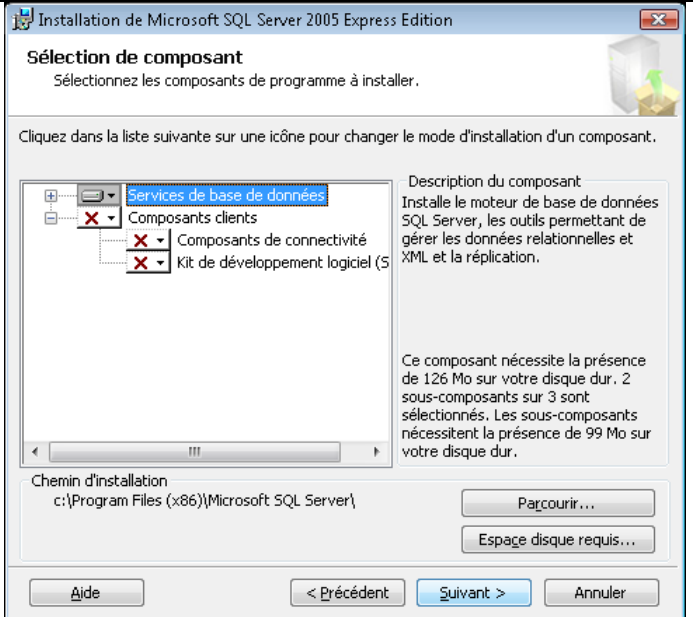
<p>Cochez « J'accepte les termes et conditions du contrat de licence » et cliquez sur le bouton Suivant</p>	
<p>Cliquez sur le bouton Suivant à la fin de l'installation « des composants logiciels »</p>	

Cliquez sur le bouton **Suivant** à la fin de l'analyse de la configuration système

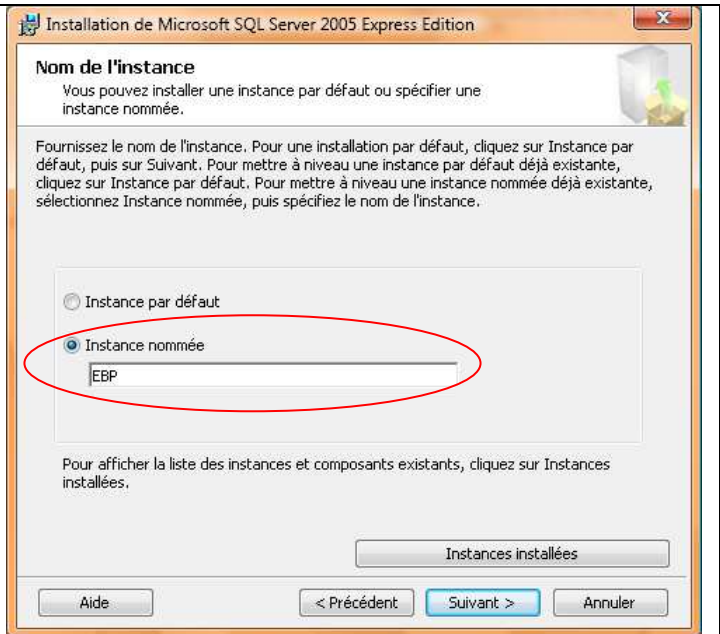


Cliquez sur le bouton **Suivant** pour lancer l'assistant d'installation de Microsoft SQL Server

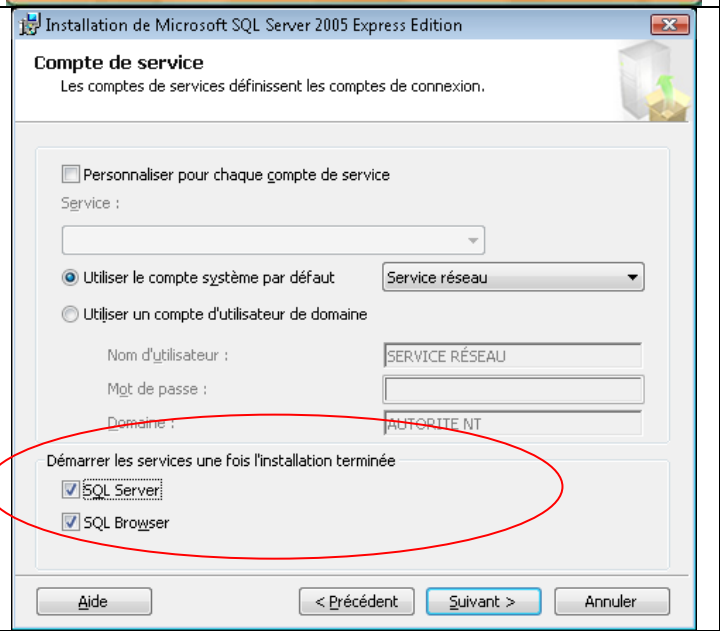


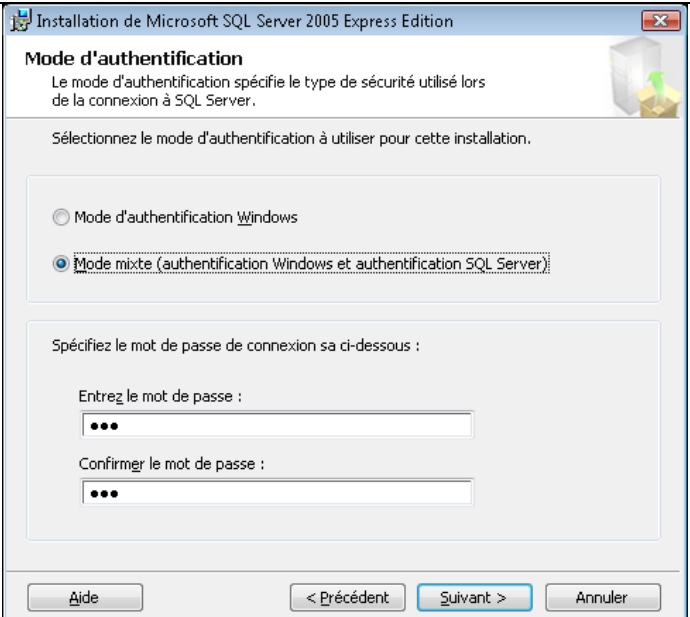
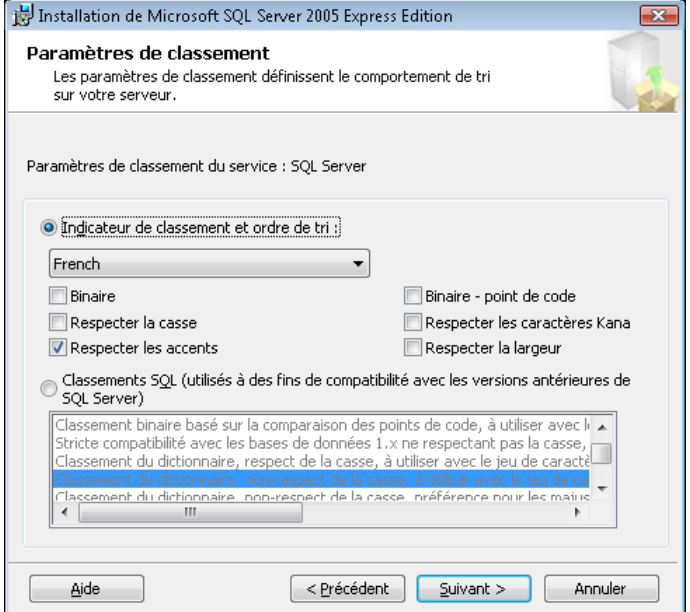
<p>Dans la fenêtre : « Information d'inscription », décochez « Masquer les options de configuration avancées » et cliquez sur le bouton Suivant</p>	
<p>Cliquez sur le bouton Suivant dans la fenêtre de « sélection de composant »</p>	

Saisir EBP sur « Instance nommée »,
cliquez sur le bouton **Suivant** :

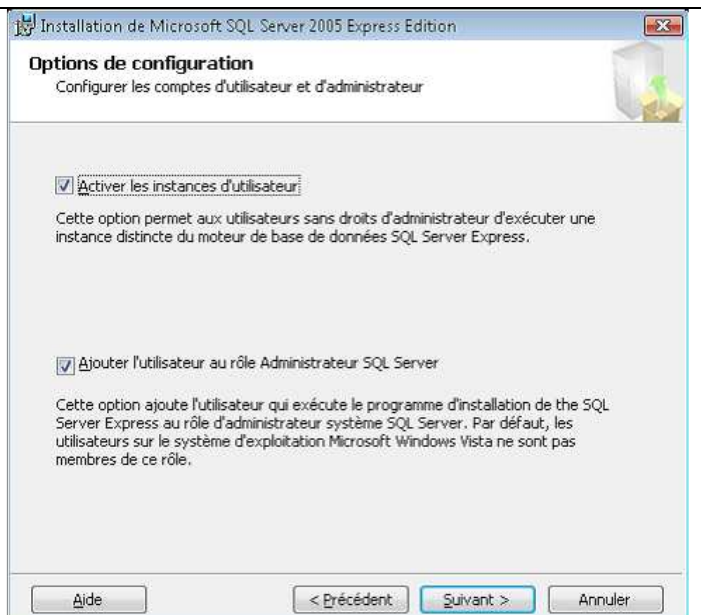


Cochez les services « SQL Server » et « SL
Browser » et cliquez sur le bouton **Suivant**

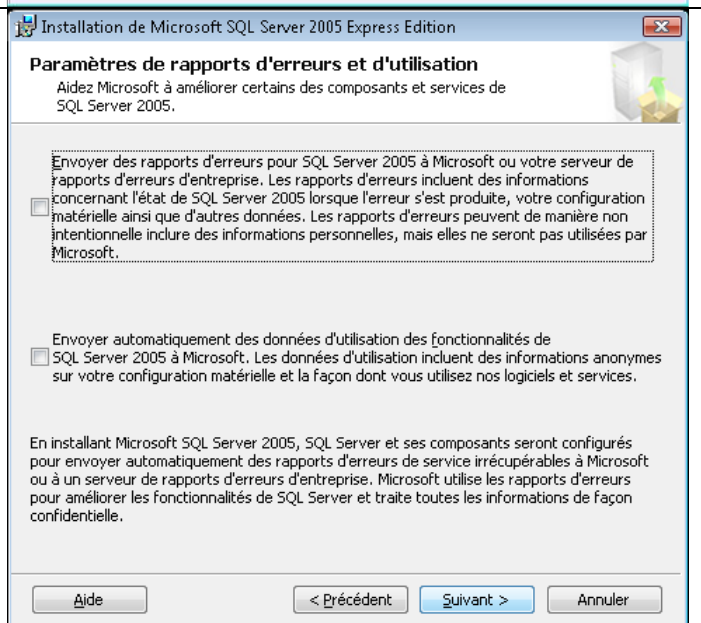


<p>Choisissez le mode d'authentification mixte et spécifiez le mot de passe pour la connexion «SA» : @ebp78EBP puis cliquez sur le bouton Suivant</p>	
<p>Cliquez sur le bouton Suivant dans la fenêtre « Paramètres de classement »</p>	

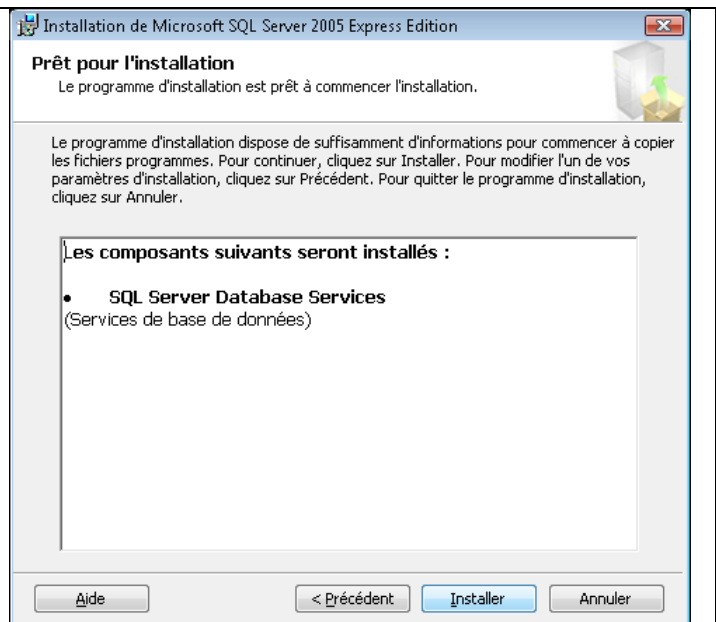
Cochez : «Activer les instances d'utilisateurs » et « Ajouter l'utilisateur au rôle Administrateur SQL Server » et cliquez sur le bouton **Suivant**



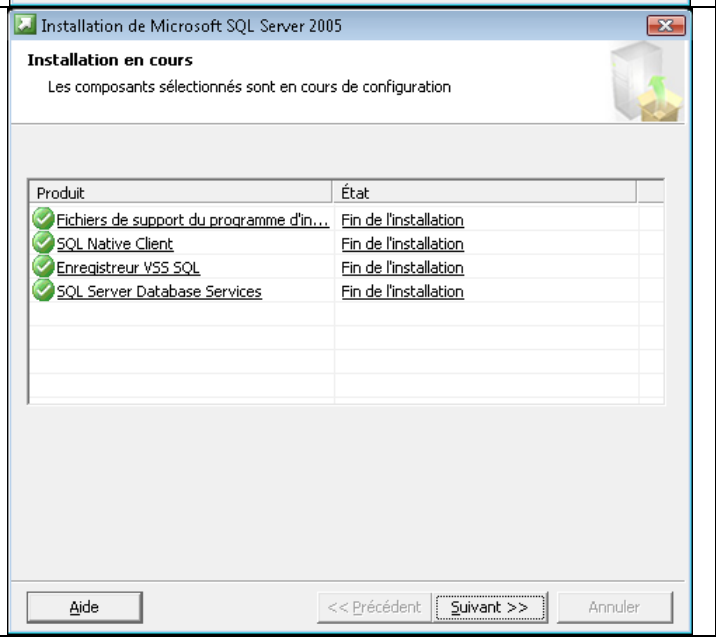
Cliquez sur le bouton **Suivant**



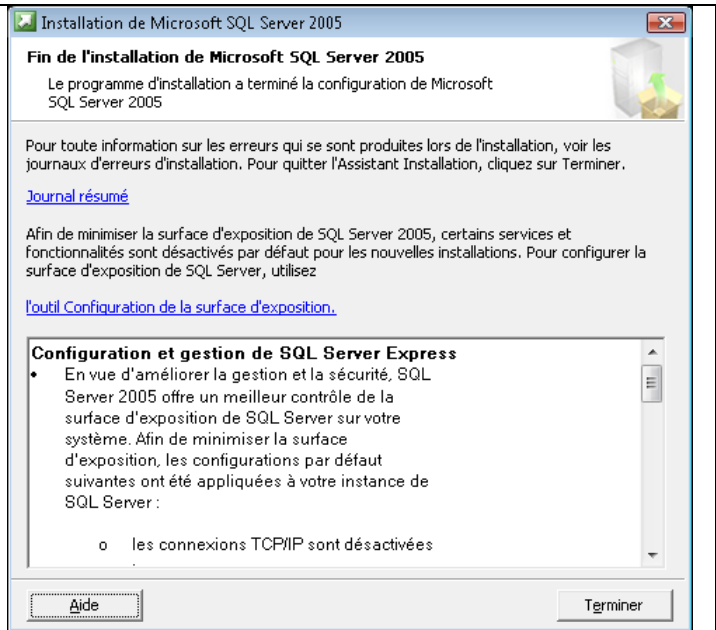
Cliquez sur **Installer** pour débiter l'installation des composants SQL Server :



Cliquez sur le bouton **Suivant** à la fin de l'installation



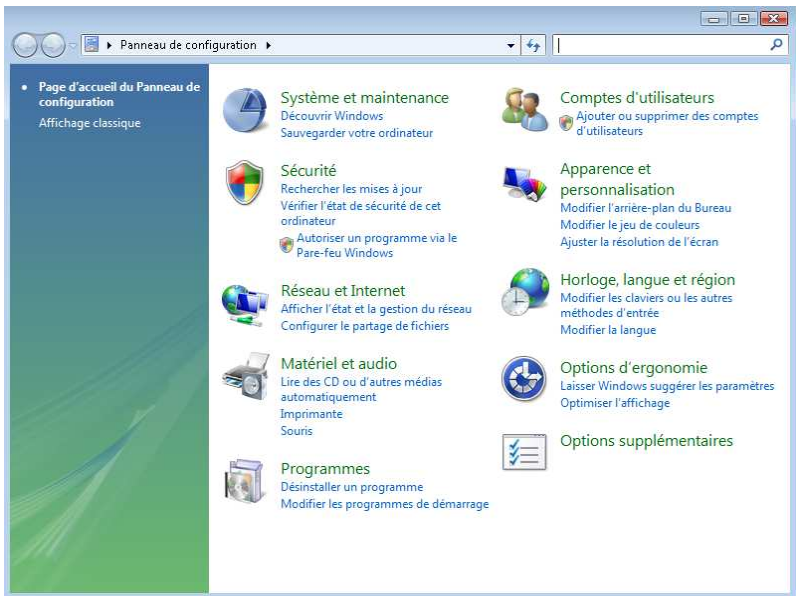
Cliquez enfin sur le bouton **Terminer** pour fermer l'assistant d'installation de Microsoft SQL Server 2005



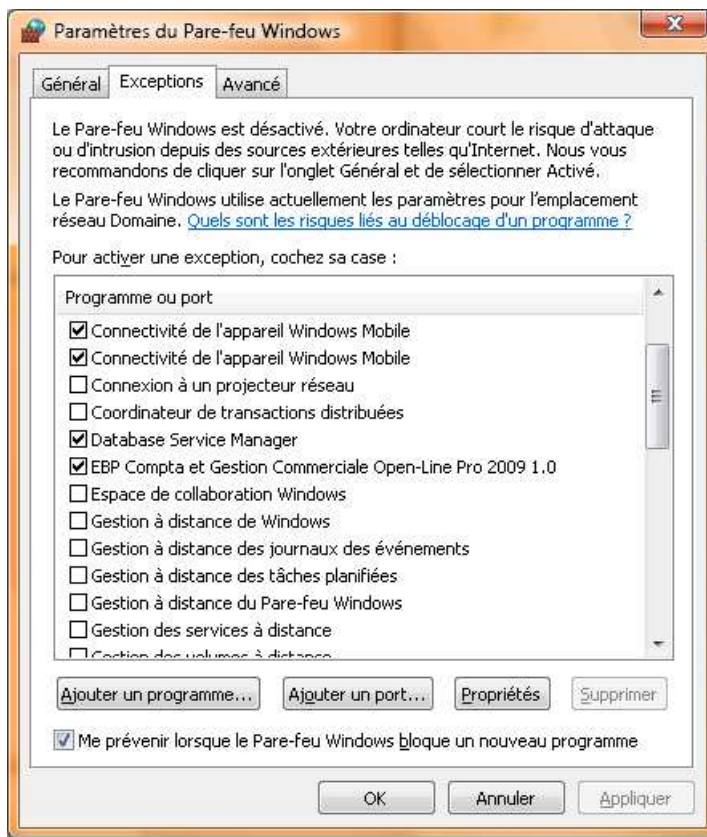
2. Configurer un Pare-feu pour accéder à SQL Server

Exemple de paramétrage du Pare-feu Microsoft Windows Vista

Dans le panneau de configuration, section Sécurité, cliquez sur le bouton **Autoriser un programme via le Pare-feu Windows**

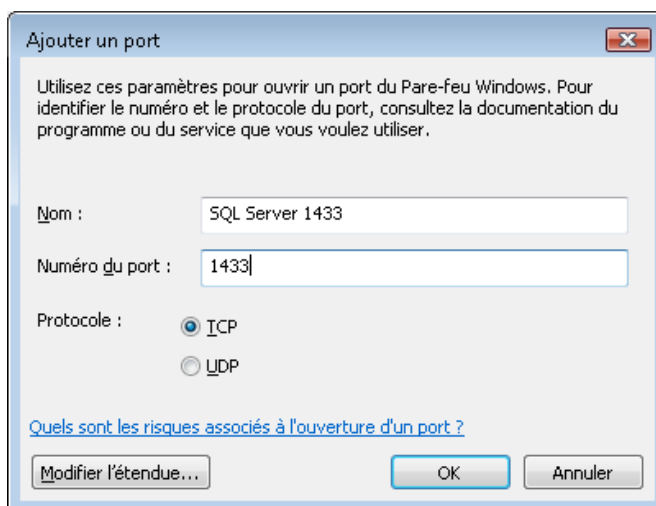


Dans la boîte de dialogue **Pare-feu Windows**, sur l'onglet **Exceptions**, cliquez sur **Ajouter un port**



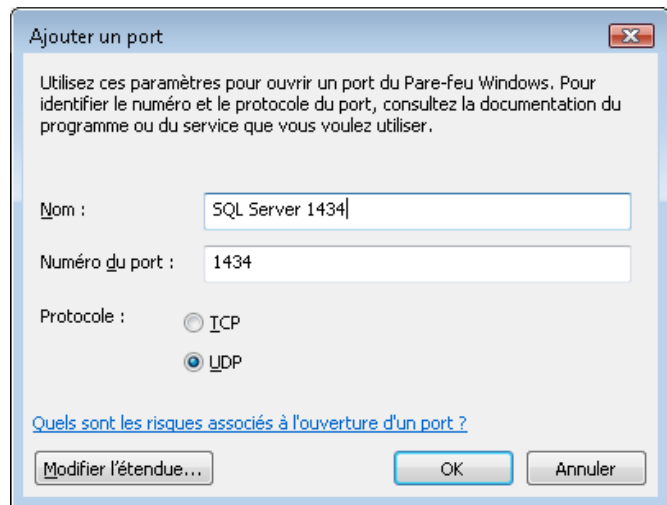
Ajoutez le port :
- **1433** en TCP

Cliquez sur le bouton **OK** pour valider votre saisie



Puis ajoutez le port :
- **1434** en UDP

Cliquez sur le bouton **OK** pour valider
votre saisie



Ajouter un port

Utilisez ces paramètres pour ouvrir un port du Pare-feu Windows. Pour identifier le numéro et le protocole du port, consultez la documentation du programme ou du service que vous voulez utiliser.

Nom : SQL Server 1434

Numéro du port : 1434

Protocole : TCP UDP

[Quels sont les risques associés à l'ouverture d'un port ?](#)

Modifier l'étendue... OK Annuler