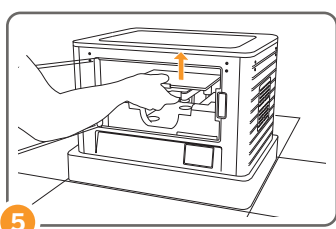
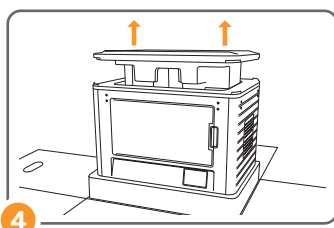
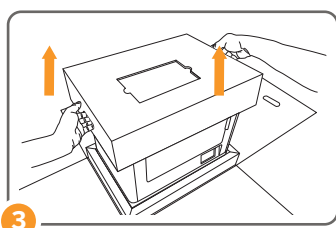
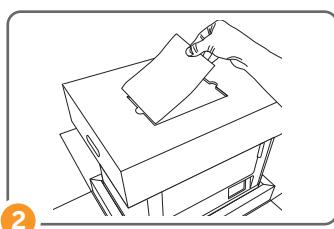
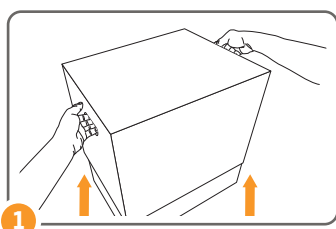


DREMEL® 3D IDEA BUILDER

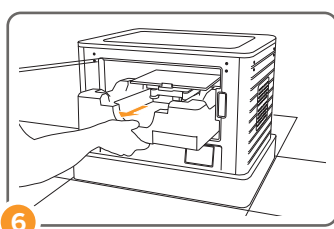
Guide de démarrage rapide 3D20

⚠ AVERTISSEMENT VEUILLEZ LIRE TOUTES LES INSTRUCTIONS/CONSIGNES DE SÉCURITÉ DU MODE D'EMPLOI ET VOUS FAMILIARISER AVEC VOTRE ÉQUIPEMENT DREMEL 3D20 AVANT DE L'INSTALLER ET DE L'UTILISER. LE NON-RESPECT DES AVERTISSEMENTS ET DES INSTRUCTIONS RISQUERAIT DE CAUSER UN INCENDIE, DES DOMMAGES À L'ÉQUIPEMENT OU À D'AUTRES BIENS, OU DES BLESSURES.

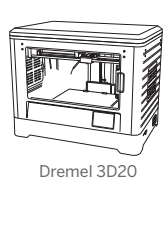
1 Déballage



5 Soulevez fermement la plateforme de construction pour la mettre dans la position supérieure.



2 Contenu du kit



Dremel 3D20



Mode d'emploi



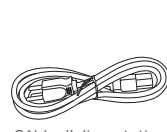
Guide de démarrage rapide



1 bobine de filament



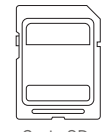
Dispositif de blocage de la bobine



Câble d'alimentation



Câble USB



Carte SD



Film de construction



Spatule de retrait d'objets imprimés



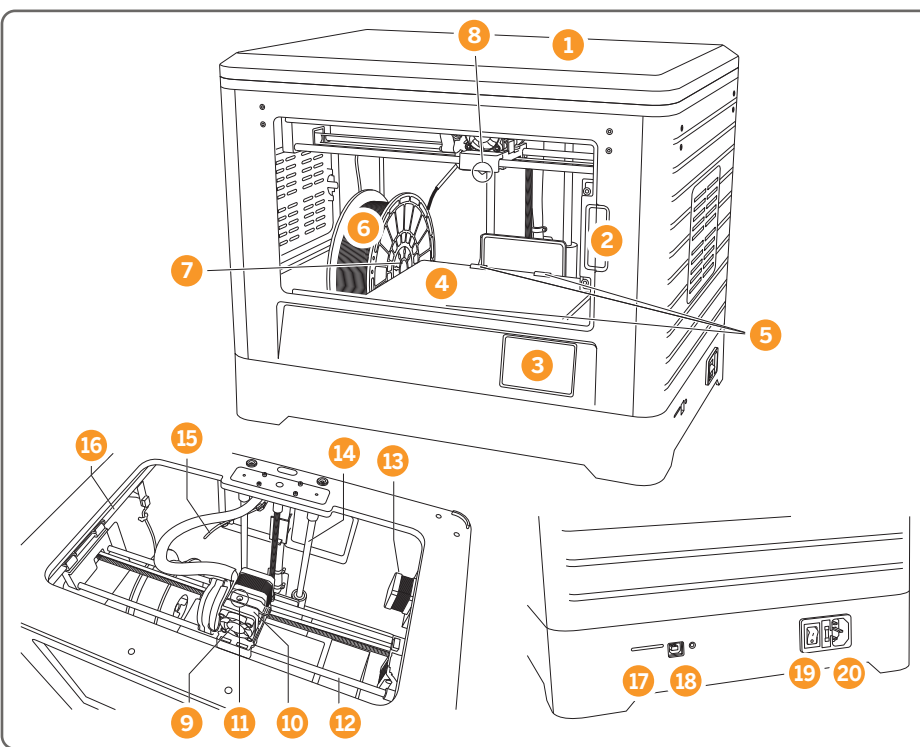
Outil de désobstruction



Feuille de nivellement

CONSEIL: Gardez l'emballage de votre équipement Dremel 3D20 pour le cas où vous auriez besoin de le transporter à nouveau ou de l'entreposer.

3 Familiarisez-vous avec votre équipement Dremel 3D20



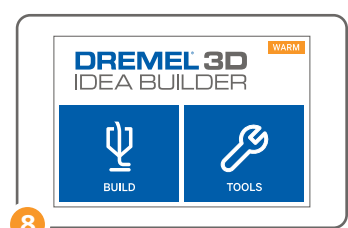
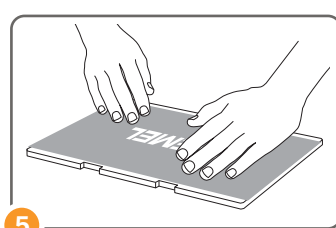
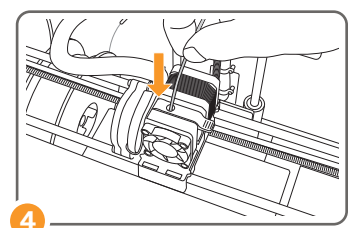
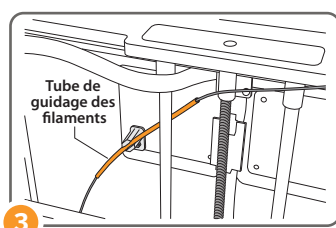
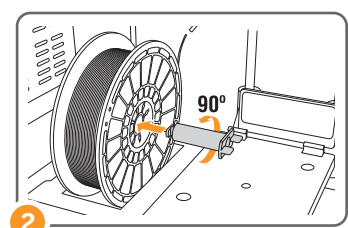
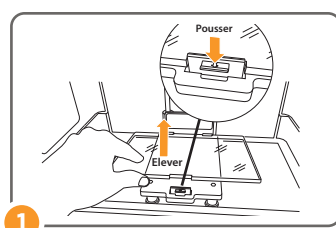
1. Couvercle
2. Porte
3. Écran tactile
4. Plateforme de construction
5. Encoches de fixation de la plateforme de construction
6. Bobine de filament
7. Porte-bobine de filament/Dispositif de blocage de la bobine
8. Pointe de l'extrudeuse
9. Ventilateur de l'extrudeuse
10. Extrudeuse
11. Entrée de l'extrudeuse
12. Rails de guidage sur l'axe des X
13. Moteur pas-à-pas (1 sur 3)
14. Rails de guidage sur l'axe des Z
15. Tube de guidage des filaments
16. Rails de guidage sur l'axe des Y
17. Entrée de la carte SD
18. Entrée USB
19. Interrupteur d'alimentation
20. Entrée d'alimentation

4 Préparez-vous à la construction

⚠ AVERTISSEMENT OBSERVEZ TOUS LES AVERTISSEMENTS ET TOUTES LES CONSIGNES DE SÉCURITÉ LORSQUE VOUS UTILISEZ L'ÉQUIPEMENT DREMEL 3D20. SANS CELA, VOUS RISQUERIEZ DE CAUSER UN INCENDIE, DES DOMMAGES À L'ÉQUIPEMENT, DES DOMMAGES À D'AUTRES BIENS OU DES BLESSURES.

INSTALLATION DU FILAMENT

1. Assurez-vous que l'interrupteur est dans la position de "arrêt" (off) puis retirez le couvercle et la plateforme de construction.
2. Placez la bobine de filament sur le porte-bobine de telle façon que la bobine soit alimentée depuis le bas en direction de l'arrière de l'équipement Dremel 3D20. Insérez le dispositif de blocage de la bobine dans le porte-bobine et faites-le tourner de 90 degrés pour le verrouiller en place.
3. Enfilez le filament à travers le tube de guidage du filament.
4. Insérez le filament provenant du tube de guidage du filament dans l'orifice d'admission de l'extrudeuse (en haut).
5. Collez le film d'impression sur la plateforme de construction.
6. Installez la plateforme en utilisant les trois encoches. Placez le plateau en dessous des deux encoches noires, puis faites pression en utilisant l'encoche avant.
7. Branchez le cordon d'alimentation dans la prise de courant et appuyez sur le bouton de mise en marche.
8. Touchez « Outils » (« Tools ») sur votre écran tactile Dremel 3D20, puis touchez « Filament » et ensuite sur « Charger » (« Load Filament »), et attendez que l'extrudeuse chauffe.
9. Une fois chauffé, le filament sera attiré à dans l'extrudeuse. Laissez le filament sortir de l'extrudeuse pendant 10 secondes avant de toucher la flèche de retour pour terminer l'opération.

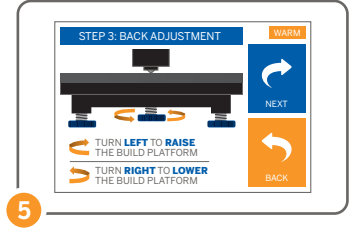
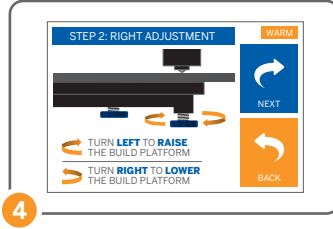
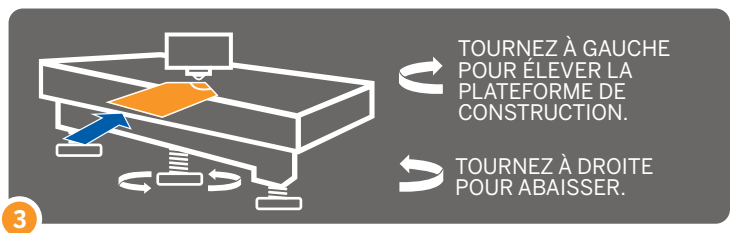
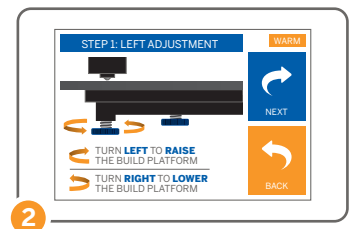
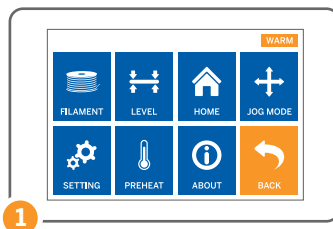


SIDE 1

5. Préparez-vous à la construction (suite...)

NIVELLEMENT DE LA PLATEFORME DE CONSTRUCTION

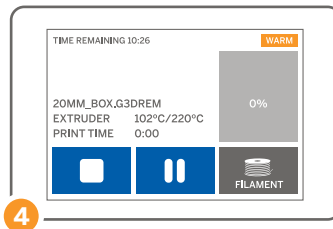
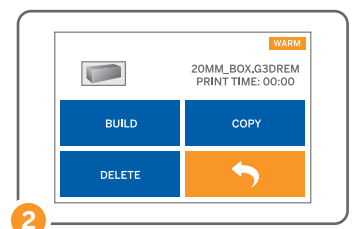
1. Touchez « Outils » (« Tools ») sur l'écran tactile de votre équipement Dremel 3D20, puis sur « Niveau » (« Level »).
2. Commencez par niveler la partie avant gauche de la plateforme de construction.
3. Placez la feuille de nivellement entre l'extrudeuse et la plateforme de construction.
 - a) Si la feuille de nivellement ne peut pas glisser entre l'extrudeuse et la plateforme de construction, tournez le bouton dans le sens contraire des aiguilles d'une montre jusqu'à ce que vous puissiez faire glisser la feuille de nivellement entre l'extrudeuse et la plateforme de construction avec une certaine résistance.
 - b) Si la feuille de nivellement peut glisser trop facilement entre l'extrudeuse et la plateforme de construction, tournez le bouton dans le sens des aiguilles d'une montre jusqu'à ce que vous puissiez faire glisser la feuille de nivellement entre l'extrudeuse et la plateforme de construction avec une certaine résistance.
4. Touchez « Suivant » (« Next ») pour déplacer la plateforme de construction vers le bouton de droite, et recommencez l'étape ci-dessus.
5. Touchez « Suivant » pour déplacer la plateforme de construction vers le bouton arrière, et recommencez l'étape ci-dessus.
6. Touchez « Terminer » (« Finish ») pour achever le processus de nivellement.



6. Construction rapide

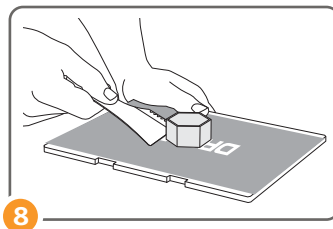
CONSTRUCTION DES LA SORTIE D'EMBALLAGE

1. Sur l'écran principal, touchez l'option de construction (« Build »). Puis touchez l'icône montrant une machine pour sélectionner un modèle parmi les modèles préinstallés.
2. Touchez le fichier de modèle que vous souhaitez construire et touchez « Construire » (« Build »).
3. Votre équipement Dremel 3D20 alignera l'extrudeuse sur la plateforme de construction et commencera à chauffer l'extrudeuse.
4. Une fois que la température de construction aura été atteinte, la construction de votre modèle commencera.
5. L'écran tactile affichera alors « Objet terminé » (« Object Finished »). Touchez la case à cocher pour confirmer. Attendez que l'écran tactile indique que la température de l'extrudeuse est « FROIDE » (« Cool »).



RETRAIT DE VOTRE OBJET DE LA PLATEFORME DE CONSTRUCTION

6. Attendez que l'extrudeuse ait refroidi avant de tenter de retirer votre objet.
7. Alors que l'objet y est toujours fixé, retirez la plateforme de construction de la zone de construction.
8. Utilisez votre main pour décoller votre objet de la plateforme de construction. Si nécessaire, utilisez délicatement la spatule pour retirer l'objet de la plateforme de construction.



7. Meilleures pratiques et ressources

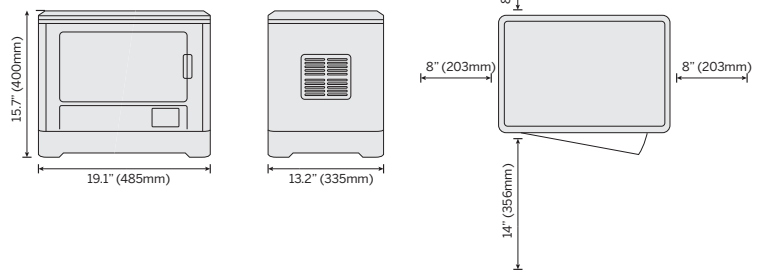
MEILLEURES PRATIQUES

1. UTILISEZ TOUJOURS LE FILM DE CONSTRUCTION.
2. Veillez à ce que votre plateforme soit de niveau (avant que vous ne commenciez à construire votre objet).
3. Vérifiez que la bobine est installée correctement et qu'elle peut tourner librement.
4. Lorsque vous chargez le filament, laissez l'équipement Dremel 3D20 effectuer une extrusion jusqu'à ce que le matériau corresponde à la couleur du filament installé.
5. Il est important de rester à proximité de votre appareil Dremel 3D20 pendant l'opération et de le surveiller pendant qu'il commence à construire des objets. Si une situation inattendue survient, sélectionnez immédiatement l'icône d'arrêt (« STOP ») pour mettre fin à l'opération de construction en cours.
6. Retirez toujours la plateforme de construction avant d'enlever l'objet.
7. Utilisez délicatement la spatule pour ne pas risquer d'endommager la plateforme de construction ou l'objet.

CONDITIONS DE FONCTIONNEMENT

Température ambiante : 16-29° C (60 - 85° F)

Espace de travail de niveau
Environnement de travail sec



RESSOURCES POUR L'ÉQUIPEMENT 3D20

Guide de démarrage rapide	Dans la boîte et www.dremel3d.com
Site Web 3D20	www.dremel3d.com
Service d'assistance à la clientèle 3D20	1-844-4DRML3D (1-844-437-6533) www.dremel3d.com
Logiciel Dremel 3D20	Installé depuis www.dremel3d.com ou depuis la carte SD fournie avec l'équipement Dremel 3D20

8. Construisez grâce au site Dremel3D.com

Premiers pas

1. Rendez-vous sur le site Dremel3D.com et créez un profil.
2. Enregistrez votre imprimante (« Idea Builder ») pour obtenir l'accès à tous les modèles disponibles et de recevoir du soutien des Experts de Dremel.
3. Rendez-vous sur la section de support technique de Dremel3D.com pour télécharger le logiciel Dremel 3D.
4. Passez en revue le Guide de démarrage rapide Dremel 3D en ligne pour regarder des vidéos sur la façon de configurer facilement votre Idea Builder.

Aller plus loin avec l'impression 3d

- Après avoir effectué l'impression d'essai Dremel 3D sur votre Idea Builder, en vérifiant que votre imprimante est configurée de façon appropriée, envisagez d'imprimer quelque chose de plus personnalisé.
- Rendez-vous sur la section de Dremel3D.com consacrée aux outils de conception (« Design Tools ») pour ajouter votre nom ou vos détails personnels à un modèle existant avec l'outil de personnalisation Dremel 3D.
- Êtes-vous prêt(e) à concevoir quelque chose à partir de zéro ? Essayez d'autres outils de conception gratuits développés par Autodesk, notamment TinkerCad, Meshmixer, 123D Design ou 123D Sculpt.



Fabriquez, Maker Dremel. Fabriquez.

Part#: 2610Z07096