

# VXmodel<sup>MC</sup>

## MODULE DE TRANSFERT DES DONNÉES DE NUMÉRISATION 3D DANS UN LOGICIEL DE CAO

Le logiciel de post-traitement VXmodel, qui s'intègre directement dans la plateforme logicielle 3D de Creafom VXelements, permet de mettre au point les données de numérisation 3D afin qu'elles puissent être directement utilisées dans votre logiciel d'impression 3D ou de CAO. Il simplifie et accélère le passage de la numérisation 3D à votre environnement CAO ou d'impression 3D.

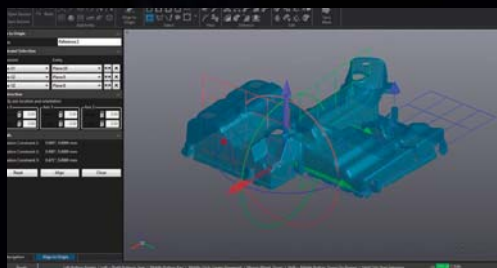
Tout indiqué pour accompagner les scanners 3D de Creafom, le module-logiciel VXmodel offre toutes les fonctionnalités nécessaires et complémentaires à votre logiciel de CAO, lequel comprend déjà tout le nécessaire pour la conception et à la modélisation 3D. VXmodel se limite ainsi à offrir les outils facilitant et accélérant l'intégration des données de numérisation 3D à votre processus de conception.



## FONCTIONNALITÉS ET AVANTAGES

Entièrement intégré à VXelements, VXmodel travaille directement à partir du maillage optimisé et offre les fonctionnalités essentielles en vue d'accélérer la finalisation du fichier de numérisation 3D et son importation dans votre environnement CAO.

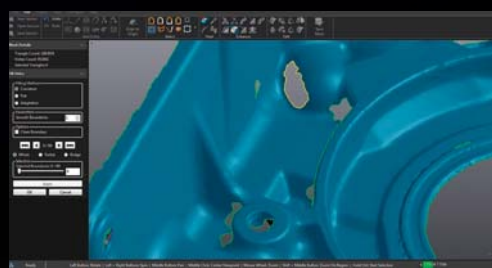
### ALIGNEMENT



Avant d'amorcer la rétroingénierie d'un objet, il importe d'aligner les données de numérisation sur le système de coordonnées propre aux exigences de conception.

Le polyvalent VXmodel aligne ainsi le fichier de numérisation au moyen des éléments de référence désirés qui permettent d'amorcer le processus de conception sur une base solide.

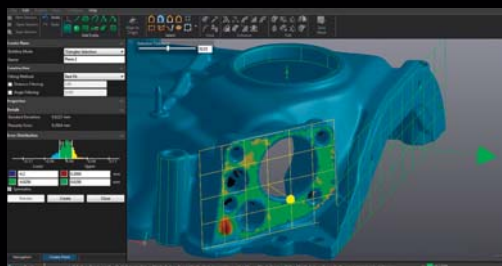
### AMÉLIORATION DU MAILLAGE



VXmodel améliore le maillage résultant des données de numérisation 3D et l'adapte au processus de design CAO ou d'impression 3D par l'élimination des erreurs de triangulation, le lissage des surfaces irrégulières, l'optimisation du format de fichier au moyen de l'outil de décimation intelligente, et plus encore. Ces outils simples et performants produisent le fichier parfait en vue de la rétroingénierie ou de l'impression 3D.

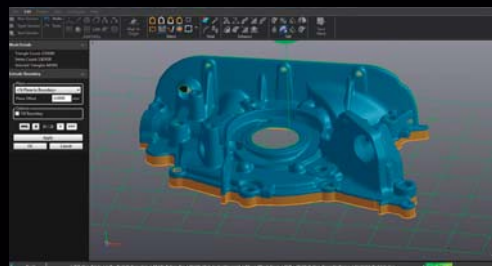
**Outils offerts :** Correction du maillage | Réparation des normales | Remplissage des trous, élimination d'éléments | Décimation et raffinement du maillage | Lissage du maillage | Lissage des frontières | Et bien plus encore!

### ENTITÉS GÉOMÉTRIQUES ET SECTIONS TRANSVERSALES



En prenant comme référence les données de numérisation 3D, vous pouvez extraire les renseignements nécessaires du maillage et créer des entités géométriques, des sections transversales et même des surfaces NURBS pour définir des surfaces irrégulières. Très adaptable et conviviale, l'interface de VXmodel contribue à accélérer la segmentation du maillage en entités simples en vue de réaliser la conception dans votre logiciel de CAO.

### MODIFICATION DU MAILLAGE

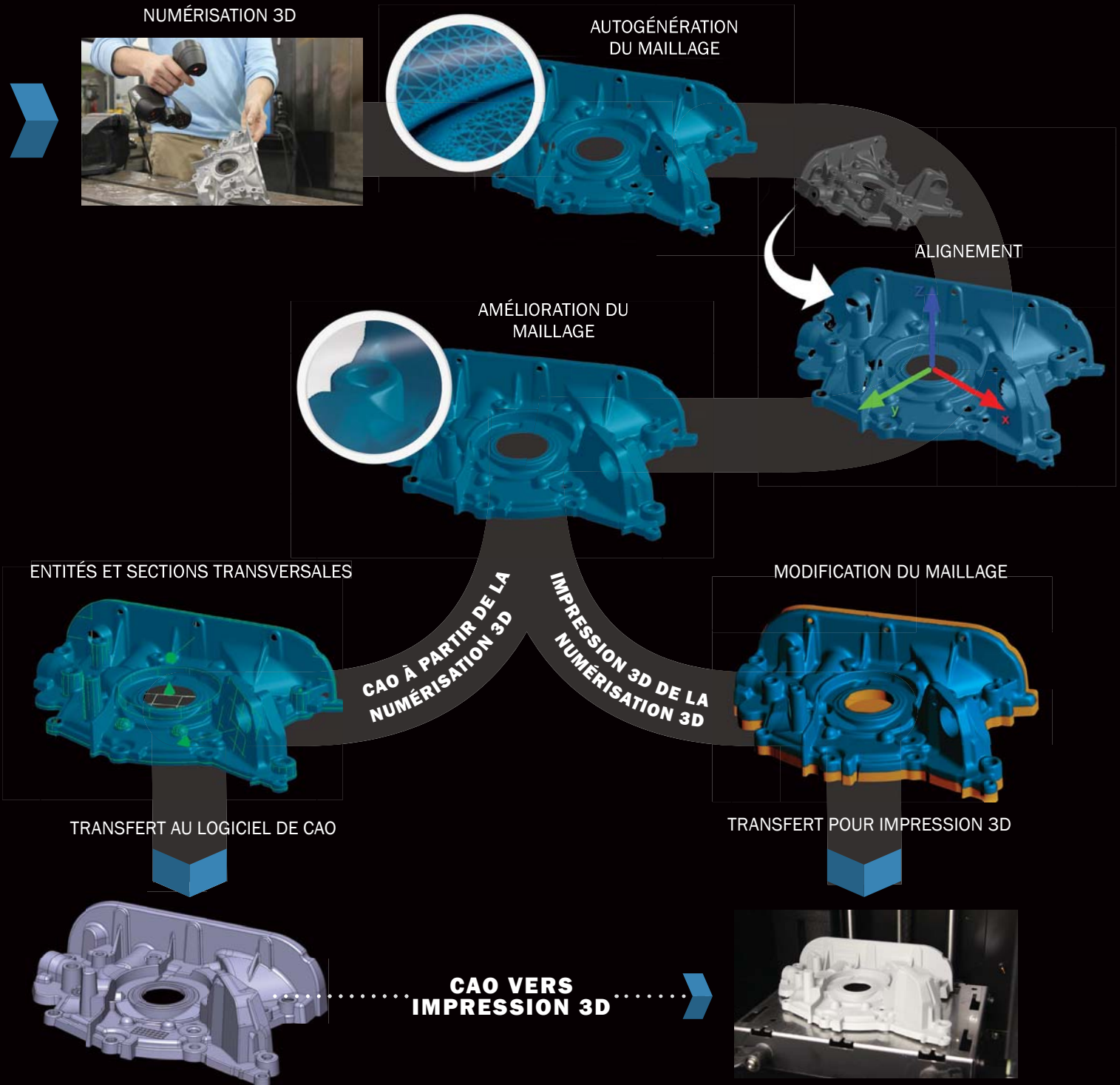


VXmodel vous guide dans la modification du maillage 3D, le rend étanche et génère en un rien de temps des fichiers prêts pour l'impression 3D.

**Outils offerts :** Mise à l'échelle du maillage | Génération d'une coque et décalage du maillage | Remplissage des trous du maillage | Exclusion des frontières | Division ou coupe du maillage selon un plan ou une courbe | Et bien plus encore!

# VXMODEL SIMPLIFIE LE PASSAGE DE LA NUMÉRISATION 3D À VOTRE ENVIRONNEMENT CAO

S'intégrant parfaitement aux scanners 3D de Creafom, VXmodel s'en tient aux fonctions qui vous sont essentielles pour simplifier et accélérer le passage de la numérisation 3D à votre logiciel de CAO ou d'impression 3D.



**CREAFORM**

**Creafom France**  
24, Rue Jean-Pierre Timbaud  
Fontaine 38600 France  
T. : +33 4 57 38 31 50 | Téléc. : +33 4 76 19 04 33

france@creafom3d.com | www.creafom3d.com

**AMETEK**  
TECHNOLOGIES D'ULTRAPRÉCISION

Distributeur autorisé

VXelements, VXmodel et leurs logos respectifs sont des marques de commerce de Creafom inc. © Creafom inc., 2014. V1