

Acer Classroom Manager

Guide de démarrage

Copyright© 2013
Tous droits réservés

Sommaire

Présentation de Acer Classroom Manager	5
Classroom Assistant	5
Student Pour Android	6
Définitions	7
Caractéristiques.....	7
Gérer	7
Assistant de classe	7
Economie d'énergie efficace.....	7
Connexion automatique des Etudiants	7
Verrouiller/Déverrouiller les souris et les claviers des Etudiants	7
Enregistrer le plan de classe	8
Planificateur de cours	8
Gestion d'impression	8
Contrôle des périphériques	8
Registre Etudiants	8
Barre D'Informations Etudiants	8
Envoyer/Recueillir le travail	9
Transfert de fichiers	9
Distribution de fichiers	9
Enseigner & Collaborer	9
Présenter	9
Fichiers de lecture	9
Lancer un programme.....	10
Présenter une vidéo.....	10
Exposer (Ecran de L'Etudiant)	10
Capture d'écran	10
Annoter l'écran	10
Whiteboard interactif	10
Co-Explorateur	10
Fonction Groupe.....	11
Chat en Groupe ou Individuel	11
Message.....	11

Audio.....	11
Barre D'Outils De L'Enseignant.....	11
Suivre et Contrôler	11
Surveillance audio	11
Mode Moniteur	12
Surveillance de messagerie	12
Surveillance du clavier	12
Contrôle d'application et Internet	12
Commande à distance (Visualiser).....	12
Balayage.....	13
Demandes d'aide	13
Apprendre et Interroger	13
Module Question et Réponse.....	13
Journal Etudiant.....	13
Fonction de sondage parmi les Etudiants.....	13
Module de tests.....	14
Outils techniques.....	14
Console Technicien.....	14
Installation - Windows	15
Données système requises.....	16
Démarrer l'installation	18
Contrat de licence Acer Classroom Manager	18
Informations de licence	19
Sélectionner le type de configuration.....	19
Configuration personnalisée	20
Identification de la salle.....	23
Prêt à installer le programme	23
Installation terminée	23
Installation existante détectée.....	24
Créer une installation administrative (réseau)	24
Installation silencieuse / non surveillée.....	25
Dialogue des Options de Configuration de l'Installation	27
Acer Classroom Manager Deploy.....	28
Installation de l'utilitaire de Déploiement	29

Acer Classroom Manager Deploy – Windows XP et toute
version ultérieure 30

Démarrer Acer Classroom Manager Sur Windows 31

**Installer et configurer Classroom Assistant Acer
Classroom Manager 33**

**Installer et configurer Acer Classroom Manager Student
pour les tablettes Android 35**

PRÉSENTATION DE ACER CLASSROOM MANAGER

Acer Classroom Manager est une solution logicielle pédagogique de premier ordre, qui offre aux enseignants la possibilité d'encadrer, de surveiller et d'interagir de manière visuelle et audible avec leurs élèves, sur une base individuelle, au sein d'un groupe prédéfini ou sur l'ensemble de la classe.

Face aux défis et exigences imposés par la pédagogie actuelle, Acer Classroom Manager aide les enseignants à transférer le contenu du cours, surveiller et travailler simultanément avec les PC Élèves, tout en veillant à ce que les élèves maintiennent leur concentration. Un logiciel complet, avec des fonctions intégrées en série, y compris un logiciel de tests et d'interrogations personnalisés, une console technicien, des aides numériques aux révisions, des outils de planification de cours et une option qui permet aux enseignants de récompenser les élèves.

Acer Classroom Manager est compatible avec n'importe quel ordinateur sous Windows, et opère aisément sur les réseaux avec ou sans fil. Les établissements scolaires intégrant de plus en plus l'usage des TICE, et Acer Classroom Manager est compatible avec les environnements Terminal Server, en ressources partagées, bureau virtuel, client léger et zéro client.

Classroom Assistant

Un composant gratuit est disponible auprès de l'Apple et Android App store. Dans le cadre d'un environnement de classe existant géré avec Acer Classroom Manager, l'Assistant du Classroom offre aux enseignants un maximum de mobilité dans la salle informatique, mais c'est aussi l'outil idéal qui permet aux assistants pédagogiques de suivre le travail des étudiants.

Compatible avec l'iPad, iPod, iPhone, la tablette Android et les Smartphone, l'application installée s'associe au logiciel Tuteur de bureau Acer Classroom Manager, et donne une liberté de mouvement aux enseignants tout en leur permettant de conserver le contrôle et de surveiller les postes de travail des étudiants.

Student Pour Android

Installé sur les tablettes Android, Acer Classroom Manager Student pour Android offre aux enseignants la possibilité de se connecter à chaque étudiant dans une classe gérée avec Acer Classroom Manager, ce qui permet un support et une interaction en temps réel.

DÉFINITIONS

Le 'Tuteur' est la machine qui présente, visualise/contrôle l'étudiant.

L' 'Etudiant' est la machine qui reçoit la présentation, qui est visualisée et contrôlée.

CARACTÉRISTIQUES

Acer Classroom Manager contient une grande variété de caractéristiques qui vous aideront à former, assister et contrôler les étudiants

Gérer

Assistant de classe

L'Assistant de classe qui se charge au démarrage, offre au Tuteur une interface simple pour pouvoir combiner tous les éléments pendant un cours. Le Tuteur peut aussi choisir la méthode de connexion de la classe courante.

Economie d'énergie efficace

Activation et désactivation de tous les ordinateurs de la classe à partir du PC de l'enseignant.

Connexion automatique des Etudiants

Pour commencer la classe immédiatement, le Tuteur peut connecter automatiquement les machines Etudiants avant le début du cours.

Verrouiller/Déverrouiller les souris et les claviers des Etudiants

Le Tuteur peut verrouiller rapidement les claviers et les souris des Etudiants afin de garantir que les postes de travail Etudiants ne seront pas utilisés pendant une démonstration ou un cours.

Enregistrer le plan de classe

Le Contrôleur peut placer les icônes des Etudiants sur la Fenêtre de Visualisation du Contrôleur selon plusieurs dispositions. Par exemple, après avoir sélectionné les membres d'un groupe, vous pouvez déplacer chaque icône Client dans la Fenêtre de Visualisation du Contrôleur de façon à représenter le plan de classe.

Planificateur de cours

La fonction Plan de Cours de Acer Classroom Manager permet au Tuteur de préparer un cours, de façon ordonnée, en intégrant des invites le cas échéant.

Gestion d'impression

Le Tuteur peut conserver le plein contrôle de l'usage de l'imprimante par les étudiants en surveillant toutes les activités d'impression, en appliquant une limite dans le nombre de triages ou en bloquant l'impression.

Contrôle des périphériques

Empêchez la copie de données depuis ou vers des périphériques USB ou des lecteurs CD/DVD, ainsi que la création de nouveaux lecteurs réseau pendant le cours.

Registre Etudiants

Afin de conserver un enregistrement pour chaque classe, le Tuteur peut inviter les Etudiants à enregistrer leurs informations personnelles. Les noms des étudiants s'affichent à la place d'un identifiant de machine, et cette fonction complète celle de l'option d'agencement de classe. Les détails d'enregistrement Etudiant peuvent être affichés dans un Rapport d'Enregistrement sauvegardé pour chaque classe.

Barre D'Informations Etudiants

Acer Classroom Manager comprend désormais une barre d'informations Étudiants, clairement présentée en haut de chaque écran d'étudiant. Elle peut être paramétrée de manière à être toujours visible ou automatiquement dissimulée.

Envoyer/Recueillir le travail

Préparez les fichiers de travail des étudiants à l'avance et distribuez-les au début du cours. Mieux encore, une fois que les étudiants ont terminé leur travail, vous pouvez récupérer automatiquement les fichiers pour les examiner et les noter par la suite.

Transfert de fichiers

A l'aide de la technologie 'Glisser - Déposer', le Tuteur peut transférer les fichiers entre son poste de travail et celui d'un Etudiant. Supporte les noms de fichiers longs.

Distribution de fichiers

Le Tuteur peut aussi faire glisser et déposer des fichiers depuis son poste vers plusieurs Etudiants de façon simultanée. Idéal pour la préparation du travail de classe.

Enseigner & Collaborer

Présenter

Affiche l'écran du tuteur sur tous les écrans des étudiants (ou sur quelques-uns d'entre eux / sur un seul). L'affichage se fait en mode plein écran ou fenêtre pour permettre à l'étudiant de poursuivre son travail.

Lorsque le formateur présente son écran, en mode plein écran, les claviers et les souris des étudiants sont verrouillés pour empêcher toute distraction.

Pour encourager l'interaction, le Tuteur peut désigner un Etudiant qui prendra la responsabilité de la présentation.

Fichiers de lecture

L'activité sur les postes Etudiants peut être enregistrée dans un fichier qui est consultable ultérieurement. Un utilitaire de conversion est prévu ; il permet de découper et d'éditer les fichiers de lecture avant de les exporter sous forme de fichiers AVI ou WMV.

Lancer un programme

Les applications peuvent être lancées simultanément sur les postes de travail Etudiant individuels ou multiples depuis le PC Tuteur. Par exemple, le Contrôleur peut lancer la même application sur toutes les machines Clients pour la préparation de la prochaine activité / de l'exercice suivant.

Présenter une vidéo

Une méthode facile et rapide pour passer une vidéo sur les écrans des Etudiants.

Exposer (Ecran de L'Etudiant)

Le Tuteur peut ainsi afficher l'écran d'un Etudiant ou plusieurs écrans Etudiants qui ont été sélectionnés.

Capture d'écran

Conservez un enregistrement visuel de l'activité des Etudiants en saisissant une image instantanée de l'écran des Etudiants.

Annoter l'écran

Acer Classroom Manager fournit en standard une trousse complète d'outils d'annotation d'écran pour faciliter la présentation. La trousse comprend lignes, flèches, formes, surligneurs de texte etc.

Whiteboard interactif

Le Whiteboard interactif plein écran de Acer Classroom Manager offre au Tuteur un éventail d'outils pour représenter sous forme de graphique des points d'enseignement. Le contenu du Whiteboard peut être présenté aux Etudiants à n'importe quel moment du cours.

Co-Explorateur

Une interface simple et conviviale qui permet au Tuteur de guider les Etudiants dans une série de page Internet, avec la possibilité de verrouiller/déverrouiller les Etudiants selon les besoins du cours.

Fonction Groupe

En ce qui concerne le travail de groupe, Acer Classroom Manager permet le regroupement des postes de travail Etudiants. Par exemple, vous pouvez exécuter un programme, envoyer un message et exécuter un balayage sur tous les Clients membres du groupe. Un élève peut être désigné comme chef de groupe jusqu'à ce que ses privilèges soient révoqués. Un agencement visuel des leaders et des membres de leur groupe est maintenant proposé.

Chat en Groupe ou Individuel

Ainsi, une session de conversation bidirectionnelle est possible entre un Etudiant et un Tuteur, surtout dans le cadre d'une assistance qui peut se faire sans déranger le reste de la classe.

Message

Pour envoyer un message à un étudiant ou à un groupe d'étudiants.

Audio

Permet de diffuser le contenu audio à la classe ou de transmettre la voix de l'enseignant pendant une présentation. L'audio est pris en charge par toutes les sessions de présentation sur écran et de commande à distance.

Barre D'Outils De L'Enseignant

Lorsque l'application de l'enseignant est minimisé, une barre d'outils offre un accès rapide aux fonctions clés de Acer Classroom Manager. Cette barre d'outils est optimisée pour fonctionner avec les tableaux interactifs.

Suivre et Contrôler

Surveillance audio

Surveillez toute la classe à partir d'un seul écran et, grâce aux indicateurs visuels, détectez immédiatement l'activité audio « live » des ordinateurs.

Mode Moniteur

Le Tuteur peut afficher une visualisation miniature de toutes les machines étudiants connectées. Avec la fonction Zoom automatique, vous pouvez agrandir une miniature de chaque Etudiant. Les miniatures des étudiants peuvent être dimensionnées au moyen d'une barre de dimensionnement souple qui vous permet de mieux utiliser l'espace disponible sur l'écran Tuteur. Les Interface Contrôleur peuvent être visionnées en mode plein écran en appuyant sur F11.

Surveillance de messagerie

Surveillez et contrôlez l'utilisation des applications de messagerie pendant un cours.

Surveillance du clavier

Le Tuteur a ainsi une bonne visibilité en temps réelle de l'activité d'un Etudiant, en affichant le contenu saisi par les Etudiants avec des applications approuvées.

Fournit aussi des mots « cibles » pour suivre la compréhension des étudiants et un historique complet de l'usage du clavier par élève et application.

Contrôle d'application et Internet

Utilisez les modules de contrôle d'application et Internet pour contrôler l'utilisation d'applications et de sites Internet. Limitez l'utilisation de certains sites et applications par les Etudiants en créant une liste approuvée. Le compte-rendu en temps réel offert au Tuteur les détails des applications ouvertes et des sites.

Commande à distance (Visualiser)

Pour Surveiller, Partager ou Contrôler l'écran de l'étudiant. Permet de modifier l'échelle des fenêtres de visualisation afin de pouvoir insérer et visualiser simultanément les écrans de plusieurs étudiants. Cette fonction est idéale pour la formation sur une base individuelle, car le formateur ne quitte pas son bureau et ne dérange pas les autres étudiants.

Balayage

Explore automatiquement et à tour de rôle les PCs des étudiants, en affichant chaque écran sur la machine du formateur. Ce dernier peut ainsi contrôler discrètement le travail des étudiants.

Demandes d'aide

Les étudiants peuvent demander de l'aide sur l'écran du Tuteur sans déranger le reste de la classe. Le Tuteur est immédiatement averti qu'un étudiant a besoin de soutien grâce à une fenêtre qui apparaît sur son écran et une icône de demande d'aide placée à côté de l'icône de l'Étudiant.

Apprendre et Interroger

Module Question et Réponse

Le module Question et Réponse de Acer Classroom Manager est un outil collaboratif qui permet aux enseignants de renforcer les points d'apprentissage essentiels et d'évaluer instantanément la compréhension des étudiants. Vous pouvez poser des questions à l'oral, à l'ensemble de la classe, évaluer les réponses et la compréhension des étudiants, renvoyer les questions dans la classe, développer les possibilités d'évaluation par le reste de la classe et attribuer des récompenses aux individus ou aux équipes.

Journal Etudiant

Acer Classroom Manager propose un Journal étudiant puissant et unique en son genre. Pendant une leçon, les points relatifs à un sujet peuvent être capturés et intégrés automatiquement dans un fichier PDF qui pourra être examiné par chaque étudiant.

Fonction de sondage parmi les Etudiants

Obtenez un retour d'informations instantané en affichant une question Oui/Non sur les écrans des Etudiants. Recevez une analyse en temps réel des réponses des Etudiants. Publiez les résultats d'un sondage auprès de tous les étudiants.

Module de tests

Utilisez le Test Designer de Acer Classroom Manager pour créer des tests personnalisés qui peuvent être fournis à distance aux machines Etudiants et notés en temps réel.

Outils techniques

Console Technicien

Acer Classroom Manager offre une 'Console Technicien' pour les responsables du parc informatique, qui facilite les tâches de gestion et de maintenance. Parmi les fonctionnalités : la capacité de surveiller l'ensemble du réseau sur un seul écran, la surveillance de l'usage des applications et de l'Internet, la création d'un inventaire de matériel/logiciel d'un ordinateur spécifique, l'économie d'énergie, la capacité d'appliquer en permanence des limitations d'usage Internet et d'applications sur l'ensemble de l'établissement scolaire.

INSTALLATION - WINDOWS

L'installation de Acer Classroom Manager est d'une grande simplicité, et si vous suivez quelques règles de base, votre système sera prêt en très peu de temps.

Décidez des fonctions à installer

Si vous souhaitez gérer la classe en tant qu'enseignant, vous devez installer le Tuteur (Contrôleur) sur votre machine.

Vous devez installer l'Etudiant (Client) sur chaque poste Etudiant auquel vous souhaitez vous connecter.

Pour faciliter la gestion et la maintenance du réseau, et fournir une assistance technique, vous pouvez installer la Console Technicien.

Remarque : Le tuteur Acer Classroom Manager est configuré de manière à utiliser TCP/IP.

Méthode recommandée pour se connecter aux Etudiants (Clients)

Le Mode Salle est une méthode facile et rapide de se connecter aux clients dans une salle spécifique. Un assistant de démarrage vous aide à affecter les machines dans une salle particulière, et au début du cours, l'enseignant indique la salle à laquelle il souhaite se connecter. Les étudiants 'itinérants' peuvent aussi se connecter à une salle définie.

Les paramètres de la Salle sont aussi configurables sur l'Etudiant dans le Configurateur Etudiant Acer Classroom Manager.

Il est aussi possible de connecter le Tuteur aux Etudiants avec le Mode Parcourir, le Mode PC ou le Mode Utilisateur.

Données système requises

Certaines des fonctionnalités de Acer Classroom Manager exigent la présence de certains fichiers / certaines applications, veuillez vous assurer qu'ils sont disponibles avant d'installer Acer Classroom Manager.

Général

Internet Explorer 5 service pack 2 ou version supérieure.

Windows XP(SP2), 2003(SP2), Vista, 2008, Windows 7, et Windows 8.

50 Mo d'espace disque dur libre pour l'installation Etudiant uniquement.

140 Mo d'espace disque dur libre pour l'installation Tuteur uniquement.

100 Mo d'espace disque dur libre pour l'installation Console Technicien uniquement.

160 Mo d'espace disque dur libre pour l'installation complète.
TCP/IP.

Acer Classroom Manager fonctionne dans des environnements Terminal Server, client léger et zéro client, bureau virtuel et en ressources partagées, et il est pris en charge sur les tablettes Android.

L'application Classroom Assistant fonctionne sur les appareils sous iOS versions 4.3 et supérieures, Android 2.3 et versions supérieures.

L'application Student pour Android pris en charge sur les tablettes Android v4.0 ou ultérieure.

Le Tuteur Acer Classroom Manager exige une résolution d'écran de 1024 x 768 ou plus.

Module de test

Le Test Designer requiert MDAC 2.1 ou version supérieure et COMCTL32.dll version 5.80 ou version supérieure. Lors de l'installation, Acer Classroom Manager vérifie la présence de ces fichiers et avertit l'utilisateur s'ils sont manquants. Cependant pour une installation en mode 'silencieux' avec l'utilitaire Acer Classroom Manager Deploy, vous n'aurez aucune mise en garde si les fichiers sont manquants.

Remarque : Pour permettre aux notifications d'imprimante d'être envoyées au PC Tuteur, le programme d'installation applique les modifications suivantes aux PC Etudiant:

Pare-feu Windows

Au moment de l'installation, les entrées Windows Firewall sont ajoutées automatiquement pour permettre l'utilisation du produit pour le réseau actif. Si vous passez à un autre réseau, il vous faudra peut-être développer la portée des entrées Windows Firewall afin d'autoriser les connexions au travers de Windows Firewall.

L'exception de partage de fichiers et d'impression est activée dans Windows XP SP2 et Windows Vista.

La portée du port TCP 139 « sous-réseau » est remplacée par « ANY » dans Windows XP SP2.

Paramètres de sécurité locale

Sur les PC connectés en groupes de travail sous Windows Vista (ou version ultérieure), les paramètres de politiques locales suivantes sont en place :

Accès réseau :		
Permettre SID anonyme/ traduction de nom		ENABLED
Accès réseau :		
Interdire énum anonyme des comptes SAM		DISABLED
Accès réseau :		
Interdire énum anonyme des comptes & partages SAM		DISABLED

Accès réseau :	
Autoriser tout le monde à appliquer des utilisateurs anonyme	ENABLED
Accès réseau :	
Limiter l'accès anonyme aux canaux et partages nommés	DISABLED

Démarrer l'installation

Cliquez sur la langue appropriée dans le menu, puis sélectionnez l'option d'installer Acer Classroom Manager.

Sélectionnez le programme d'installation à utiliser : setup.exe ou fichier MSI. Si un déploiement Active Directory est requis, vous devrez installer en utilisant le fichier MSI.

L'installation de Acer Classroom Manager commencera par l'affichage d'un écran de bienvenue. Cliquez sur Suivant pour continuer.

Remarques:

- Dans le cadre d'une mise à niveau de votre système d'exploitation Windows, vous devez désinstaller Acer Classroom Manager avant de procéder à la mise à niveau. Acer Classroom Manager peut ensuite être à nouveau installé, une fois la mise à niveau effectuée.
 - Au moment de l'installation, assurez-vous que vous vous êtes identifié en tant qu'Administrateur.
-

Contrat de licence Acer Classroom Manager

Le contrat de licence Acer Classroom Manager apparaît. Veuillez lire attentivement le contrat de licence et sélectionner « J'accepte les conditions du contrat de licence », puis cliquez sur Suivant pour continuer.

Si vous refusez le contrat de licence, (Je n'accepte pas les conditions du contrat de licence) cliquez sur Annuler. Acer Classroom Manager ne sera pas installé et vous devrez quitter le programme d'installation.

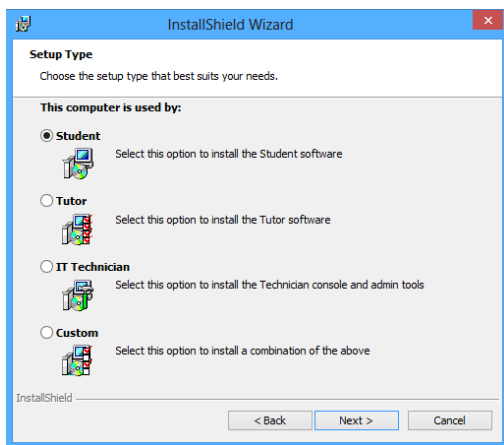
Informations de licence

Sélectionnez Enregistrer et entrez les détails de la licence Acer Classroom Manager qui vous ont été fournis. Si vous évaluez Acer Classroom Manager, sélectionnez Evaluation de 30 jours.

Cliquez sur Suivant

Sélectionner le type de configuration

Choisissez le type de configuration à installer sur le poste de travail.



Etudiant

Installe le logiciel Étudiant. Cette fonctionnalité (le Client) doit être installée sur les postes de travail/périphériques qui seront contrôlés à distance.

Console Tuteur

Installe le logiciel Tuteur. Ce fonctionnalité (le Contrôleur) doit être installé sur les postes de travail/périphériques qui seront utilisés pour contrôler à distance les autres PC.

Technicien informatique

Installe la console technique. Ce fonctionnalité doit être installé sur les postes de travail qui géreront et entretiendront les ordinateurs.

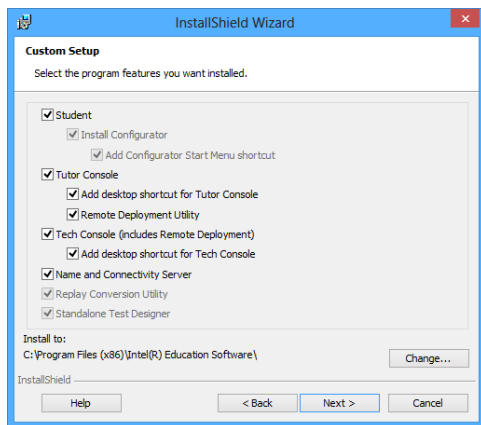
Personnalisée

Vous permet de choisir les fonctions à installer sur le poste de travail.

Cliquez sur Suivant. Si vous avez sélectionné Personnalisée, l'écran Configuration personnalisée s'affichera.

Configuration personnalisée

Sélectionnez les composants que vous voulez installer sur le poste de travail.



Etudiant

Installez ce composant (le Client) sur les postes de travail/périphériques qui seront contrôlés à distance. En installant ce composant, vous permettez à un Tuteur d'établir un lien avec l'Etudiant. Les fonctions proposées aux Etudiants se limitent à celles qui leur permettent de communiquer avec l'enseignant, comme par exemple l'envoi d'une demande d'aide.

Installer le Configurateur

Le Configurateur Client de Acer Classroom Manager sert à personnaliser la configuration des Etudiants sur chaque poste de travail. Par exemple, la configuration du transport à utiliser, l'affectation d'un nom d'Etudiant et la configuration de la sécurité de base.

Lorsque vous choisissez le composant Etudiant, vous aurez aussi la possibilité d'installer le Configurateur Client. Annulez la sélection de cette case si vous ne souhaitez pas installer le composant ; vous pourrez tout de même configurer la machine Etudiant en exécutant par la suite le Configurateur Client.

Remarque : Si vous installez le module Tuteur, le Configurateur Client sera installé par défaut.

Ajouter le raccourci vers le menu de démarrage du Configurateur

Choisissez si vous souhaitez créer un raccourci vers le menu de démarrage du Configurateur Client au poste Etudiant. Ceci vous offre l'avantage de faciliter les modifications de configuration à l'avenir. Cependant, cette installation permet aux Etudiants d'accéder à l'option et d'apporter des changements.

Console Tuteur

Ce composant (le Contrôleur) doit être installé sur les postes de travail qui seront utilisés pour contrôler à distance les autres PC. Il offre aux enseignants l'accès à un éventail complet de fonctions Acer Classroom Manager, comme par exemple, la visualisation des écrans Etudiants et la présentation de leur propre écran.

La sélection de ce composant entraîne l'installation du dossier Tuteur Portable depuis un dispositif portable comme un USB Pen Drive, un Memory Stick ou Flash Drive.

Remarque: Si vous souhaitez que d'autres machines puissent visualiser celle-ci, vous pouvez aussi installer le composant Etudiant.

Ajouter le raccourci de bureau pour le module Tuteur

Décidez si vous voulez créer une icône pour le Contrôleur (Tuteur) sur votre bureau, pour faciliter l'accès au programme du Tuteur.

Utilitaire de déploiement à distance

L'utilitaire de Déploiement à distance vous permet d'effectuer des installations Acer Classroom Manager multiples, sans que votre présence ne soit nécessaire sur chaque poste de travail.

Console Technicien (comprend le déploiement à distance)

Ce composant doit être installé sur les postes de travail qui géreront et entretiendront les ordinateurs. Il offre aux Responsables de réseau et aux techniciens de laboratoire les fonctions principales Acer Classroom Manager.

Ajouter un raccourci bureau pour la Console Technicien

Décidez si vous souhaitez créer une icône de bureau pour permettre un accès facile au programme de Console technicien.

Serveur Nom et Connectivité

Fournit une méthode simple et fiable pour localiser les PC Etudiant et s'y connecter.

Utilitaire de conversion de lecture

Cette fonctionnalité vous permet de convertir les fichiers de lecture en fichiers vidéo.

Remarque : Ceci sera installé par défaut si vous installez le Tuteur ou le composant Console Technicien.

Test Designer autonome

Le Test Designer vous permet de personnaliser des tests dans lesquels figurent du texte, une image, des questions audio et vidéo.

Remarque : Si vous installez le composant Tuteur, le Test Designer sera installé par défaut.

Installer vers :

Par défaut, Acer Classroom Manager sera installé dans le répertoire C:\Fichiers de Programme\Acer\Acer Classroom Manager. Si vous souhaitez l'installer dans un autre répertoire, cliquez sur **Changer**.

Cliquez sur **Suivant** lorsque vous êtes prêt à poursuivre.

Identification de la salle

Entrez la valeur correspondant à la salle à laquelle vous voulez être connecté. Par défaut, la valeur de salle entrée sera **Eval**. La valeur de la salle peut être mise à jour dans les paramètres de configuration du tuteur.

Prêt à installer le programme

Pour démarrer l'installation, cliquez sur **Installer**. Pour modifier les sélections précédentes, cliquez sur **Retour**. Pour abandonner l'installation, cliquez sur **Annuler**.

Remarque : Si vous avez choisi d'installer un Client, le programme d'installation apportera les modifications nécessaires sur votre System.INI et / ou sur le registre, pour charger le Client à l'initialisation de Windows. Acer Classroom Manager ne remplace pas vos pilotes existants.

Installation terminée

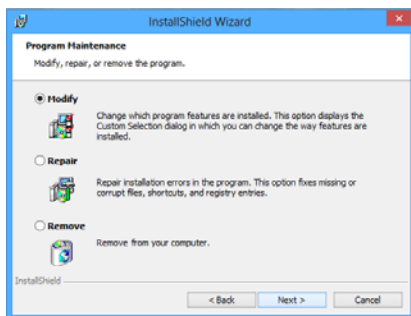
Pour finir l'installation :

- Décidez si vous souhaitez exécuter le Configurateur Client. Ceci vous permet de configurer des informations de base Client et la sécurité.
- Choisissez si vous souhaitez exécuter l'utilitaire de déploiement à distance. Cela vous permet d'installer et de configurer Acer Classroom Manager sur plusieurs postes de travail.

Cliquez sur **Terminer** pour quitter le programme d'installation.

Installation existante détectée

Cet écran apparaît si une copie de Acer Classroom Manager a déjà été installée sur le poste de travail. Sélectionnez l'option requise puis cliquez sur Suivant.



- **Modifier**
Pour modifier les fonctions installées du programme.
- **Réparer**
Pour rectifier les erreurs d'installation du programme.
- **Supprimer**
Pour supprimer Acer Classroom Manager de l'ordinateur.

Sélectionnez l'option requise puis cliquez sur Suivant.

Créer une installation administrative (réseau)

L'installation administrative (une copie de distribution) de Acer Classroom Manager est conçue pour aider les administrateurs à installer Acer Classroom Manager sur des PC mis en réseau, là où les détails de licence ou de support d'installation ne sont pas aisément accessibles, et lorsque plusieurs installations sont prévues dans l'immédiat ou à l'avenir.

Ce type d'installation peut aussi être préconfiguré de manière à installer Acer Classroom Manager avec certaines options, ce qui garantit que les installations Acer Classroom Manager seront configurées de la même manière.

Une fois créée, la copie de distribution peut servir à effectuer une installation standard, une installation silencieuse ou elle peut être utilisée dans le cadre d'un déploiement à distance.

Configurer une copie de distribution de Acer Classroom Manager sur un serveur

1. Créez un dossier sur le réseau qui est accessible par tous les PC sur lesquels vous souhaitez installer le système.
2. Copiez, depuis le support original (CD ou téléchargement), le fichier SETUP.EXE.
3. Créez et copiez un fichier NSM.LIC valide dans ce dossier.
4. Créez et copiez un fichier CLIENT32.INI dans ce dossier.

Remarque: Vous pouvez transformer le dossier de réseau en dossier 'lecture seule' pour éviter que la configuration ne soit modifiée par des utilisateurs non autorisés.

Installer Acer Classroom Manager à partir d'un serveur vers des postes de travail individuels

1. Sur le poste de travail requis, recherchez le dossier de réseau contenant les fichiers d'installation Acer Classroom Manager.
2. Exécutez Setup.exe.
3. Suivez les instructions qui détaillent la manière Démarrer l'installation.

Installation silencieuse / non surveillée

Une installation silencieuse est en fait une installation qui n'exige aucune participation de l'utilisateur ; elle offre une méthode pratique d'installation sur plusieurs machines à la fois.

Comment effectuer une installation silencieuse

1. Créer une copie de distribution de Acer Classroom Manager qui contient les fichiers d'installation Acer Classroom Manager nécessaires.

2. Pour déterminer les propriétés en vue d'effectuer l'installation, exécutez 'INSTCFG.EXE /S' depuis le dossier Programmes de Acer Classroom Manager. Le dialogue Options de Configuration de l'Installation apparaît. (Voir le chapitre décrivant le dialogue des Options de Configuration de l'Installation pour obtenir une description complète du dialogue). Les propriétés choisies sont enregistrées dans un fichier de paramètres, dont le nom par défaut est NSS.ini.
3. Cliquez sur {Fichier}{Sauvegarder} et sauvegardez le fichier 'NSS.ini' dans le dossier contenant la copie de distribution.
4. Pour effectuer une installation silencieuse sur le poste de travail requis, à partir du dossier ci-dessus, exécutez :

```
msiexec /i "Acer Classroom Manager.msi" /qn  
(installation MSI)
```

```
setup /S /v/qn (installation setup.exe)
```

Remarque : Acer Classroom Manager peut être installé via Active Directory. Le GPO (Group Policy Object) de l'installation de logiciel doit être appliqué aux OU (Organisational Units) contenant des comptes ordinateur plutôt que des utilisateurs. Veuillez noter que pour que l'installation de logiciel prenne effet immédiatement, il est nécessaire d'activer le paramètre « Toujours attendre le réseau au démarrage et à la connexion de l'ordinateur » dans Configuration ordinateur | Modèles administratifs | Système | Connexion| du GPO contrôlant les ordinateurs concernés par l'installation du logiciel. Ce changement affectera les délais de connexion pour les machines XP auxquelles cette condition est appliquée. Sans cette modification, un cycle de déconnexion/connexion supplémentaire est nécessaire pour que l'installation prenne effet.

Dialogue des Options de Configuration de l'Installation

Lorsque vous effectuez une Installation silencieuse ou si vous utilisez Acer Classroom Manager Deploy, vous pouvez personnaliser l'installation pour l'adapter à vos exigences personnelles. Ce dialogue, auquel vous pouvez accéder en exécutant 'INSTCFG.EXE /S' à partir du répertoire de programmes Acer Classroom Manager, si vous effectuez une installation silencieuse ou si vous utilisez Acer Classroom Manager Deploy par le biais de l'onglet Généralités Propriétés d'Installation, vous permet de déterminer les variables de l'installation. Les informations sont enregistrées dans un fichier de paramètres, dont le nom par défaut est NSS.ini.

Icônes

Cochez les cases correspondant aux composants Acer Classroom Manager qui seront installés sur les machines Clients.

Généralités

Installer le répertoire

Précisez le répertoire dans lequel vous souhaitez installer Acer Classroom Manager. Laissez en blanc pour effectuer l'installation dans le répertoire par défaut, \Fichiers de Programme\Acer\Acer Classroom Manager.

ACER CLASSROOM MANAGER DEPLOY

L'utilitaire Acer Classroom Manager Deploy offre aux Administrateurs de réseau le moyen d'installer et de configurer Acer Classroom Manager sur des postes de travail multiples sans devoir se rendre sur chaque machine.

Une représentation de votre réseau s'affiche, pour que vous puissiez choisir les postes de travail sur lesquels vous allez effectuer l'installation.

Avec Acer Classroom Manager Deploy, vous pouvez :

- Installer à distance un logiciel Acer Classroom Manager sur des postes de travail multiples de manière simultanée.
- Créer et télécharger des configurations Client spécifiques sur des postes de travail multiples.
- Mettre à jour à distance les détails de licence Acer Classroom Manager sur des postes de travail multiples.
- Désinstaller à distance un logiciel Acer Classroom Manager sur des postes de travail multiples de manière simultanée.

Remarques :

- Lors du déploiement sur un PC Windows Vista et toute version ultérieure au sein d'un domaine, l'utilisateur de la console doit être soit connecté sur le Domaine soit entrer les références de l'utilisateur, lorsqu'il y est invité, d'un Compte de domaine qui possède des droits d'administrateur local sur le PC cible.
 - Les options d'invitation aux utilisateurs avant le déploiement ne sont pas prises en charge sous Windows Vista et toute version ultérieure.
-

Installation de l'utilitaire de Déploiement

Au moment de l'installation de Acer Classroom Manager, sélectionnez l'installation complète pour installer automatiquement l'utilitaire de déploiement. Sinon, vous pouvez aussi le choisir dans le cadre d'une installation personnalisée.

Acer Classroom Manager Deploy est actuellement pris en charge par les systèmes d'exploitation suivants :

- Windows XP
- Windows 2003
- Windows Vista
- Windows Server 2008\2008r2
- Windows 7
- Windows 8
- Windows Server 2012

Planification

Acer Classroom Manager Deploy est un utilitaire puissant qui facilite et accélère l'installation de logiciels Acer Classroom Manager sur des postes de travail multiples. Cependant, il est recommandé de s'assurer qu'il n'existe aucun conflit avec d'autres logiciels, en effectuant un essai de déploiement sur un nombre limité de machines d'une configuration typique, avant de déployer le logiciel sur un nombre plus important de PC. Il est conseillé de faire particulièrement attention si vous essayez d'utiliser Acer Classroom Manager en association avec d'autres outils de contrôle à distance ou avec des produits de sécurité de bureau d'une autre société. Pour installer Acer Classroom Manager à l'aide de Acer Classroom Manager Deploy, vous devez posséder des droits d'administrateur ou des droits d'utilisateur équivalents sur le poste de travail cible ou sur le domaine spécifié.

Acer Classroom Manager Deploy – Windows XP et toute version ultérieure

Pour pouvoir déployer Acer Classroom Manager sur Windows XP Professional, vous devez accéder au partage Admin\$ sur la machine à distance pour pouvoir transférer le package qui doit être déployé. Par défaut, aucun accès n'est autorisé au partage Admin\$.

Pour permettre l'accès au réseau :

1. Dans Outils d'administration, sélectionnez Stratégie de Sécurité Locale.
2. Sélectionnez {Paramètres de sécurité}{Stratégies locales}{Options de sécurité}
3. Sélectionnez {Accès réseau: Modèle de partage et de sécurité pour les comptes locaux}
4. Modifiez la configuration de cette stratégie et adoptez {Classique – les utilisateurs locaux s'authentifient eux-mêmes}

Le partage Admin\$ sera à présent disponible et vous pourrez effectuer un déploiement normal.

DÉMARRER ACER CLASSROOM MANAGER SUR WINDOWS

Après installation, le programme Client est automatiquement chargé sur les postes de travail Etudiants au démarrage de Windows.

Pour installer le programme du Contrôleur Acer Classroom Manager, double-cliquez sur l'icône du Tuteur Acer Classroom Manager dans votre groupe de programmes Acer Classroom Manager, ou choisissez {Démarrer}{Programmes}{Acer Classroom Manager}{Console Tuteur Acer Classroom Manager}.


Remarque : Sous Windows 8, seules les icônes Console Technicien et Tuteur apparaissent sur l'écran de démarrage ; vous pouvez accéder aux autres composants Acer Classroom Manager en faisant un double-clic droit et en sélectionnant Toutes les applications au bas de l'écran. Si vous souhaitez que d'autres composants Acer Classroom Manager apparaissent sur l'écran de démarrage, faites un double-clic droit sur l'élément et sélectionnez épingler sur l'écran d'accueil.

Lors du chargement de Acer Classroom Manager, l'assistant d'accueil s'affiche. À partir de là, vous pouvez déployer le logiciel Étudiant sur les nouveaux ordinateurs de votre salle actuelle en cliquant sur Salle de classe. Si vous devez déployer le logiciel Étudiant sur votre réseau ou si vous avez besoin d'options plus avancées, cliquez sur Réseau. Pour simplement lancer le programme Tuteur, cliquez sur Démarrer et l'assistant de classe s'affichera.

L'Assistant de classe vous permet de saisir les propriétés générales d'un cours et de choisir comment rechercher et vous connecter aux Etudiants. Vous pouvez créer plusieurs classes au moyen de diverses méthodes de connexion. Il est alors possible de charger la classe requise au début du cours et de connecter rapidement les machines Etudiants.

Alors que le programme du Tuteur se charge, Acer Classroom Manager explorera alors le réseau à la recherche des Etudiants indiqués. Pendant la recherche, le message d'exploration apparaît. Une icône d'avertissement indiquera les ordinateurs auxquels il n'a pas été possible de vous connecter. Faites glisser la souris sur l'icône pour afficher la raison de l'échec de connexion.

Les icônes des Clients connectés apparaissent dans la fenêtre Contrôleur.

Vous pouvez entrer ou modifier les détails du cours pour la classe courante en affichage Normal. Ce volet peut être minimisé en cliquant sur le bouton .

Remarque : Pour empêcher la console Technicien de se connecter automatiquement au poste de travail Tuteur, veillez à ce que Acer Classroom Manager Client soit installé et réglez l'option « Activer confirmation de l'utilisateur » dans le Configurateur Client. Vous devrez confirmer la connexion.

INSTALLER ET CONFIGURER CLASSROOM ASSISTANT ACER CLASSROOM MANAGER

Dans le cadre d'un environnement de classe existant géré avec Acer Classroom Manager, Classroom Assistant offre aux enseignants un maximum de mobilité dans la salle informatique, mais c'est aussi l'outil idéal qui permet aux assistants pédagogiques de suivre le travail des étudiants.

Classroom Assistant fonctionne sur l'iPad, l'iPhone, iTouch, Kindle Fire, les portables et les tablettes Android, téléchargeable gratuitement auprès des boutiques en ligne Apple et Android, ainsi que sur Google Play.

Etape1 - Configurer le Tuteur Acer Classroom Manager pour une connexion à Classroom Assistant

Vous serez invité à configurer les connexions de Classroom Assistant au démarrage. Vous pouvez alors définir un mot de passe pour authentifier les connexions depuis Classroom Assistant. Pour accéder aux paramètres complets de configuration de Classroom Assistant :


1. Sélectionnez {Visualiser}{Paramètres courants – Classroom Assistant} dans le menu déroulant de la fenêtre Contrôleur.
2. Le dialogue des paramètres de configuration de Classroom Assistant s'affiche.
3. Entrez un nom qui identifie le Tuteur Acer Classroom Manager et qui apparaîtra sur Classroom Assistant.
4. Entrez le port de connexion et le mot de passe qui authentifie les connexions.
5. Choisissez si les Assistants du Tuteur doivent être autorisés manuellement ou automatiquement.
6. Cliquez sur OK.

Etape 2 - Installer Classroom Assistant Acer Classroom Manager

1. Téléchargez Classroom Assistant auprès de l'Apple App store, Google Play store ou Amazon App store.
2. Appuyez sur l'icône Assistant sur la page d'accueil.

3. Entrez l'adresse IP de la console du Tuteur Acer Classroom Manager à laquelle vous souhaitez vous connecter.
4. Entrez le mot de passe qui a été configuré sur la console du Tuteur Acer Classroom Manager.
5. Le port par défaut est 37777. Ceci peut être modifié mais il faut alors apporter une modification sur le Tuteur Acer Classroom Manager.

Remarque : Le Tuteur Acer Classroom Manager doit autoriser la première connexion depuis Classroom Assistant.

L'icône de la barre d'outils de Classroom Assistant devient  quand le service de Classroom Assistant est démarré et les connexions autorisées.

Fonctionnalités prises en charge sur les tablettes :

- Support pour les tablettes Android et iPad.
- Visualiser les miniatures des Etudiants.
- Envoyer un message prédéfini aux Etudiants.
- Bloquer les sites Internet à accès limité.
- Définir des sites Internet approuvés.
- Bloquer tout accès à Internet.
- Verrouiller/Déverrouiller les ordinateurs des étudiants.
- Déconnecter les ordinateurs des étudiants.
- Activer/Désactiver les écrans des étudiants
- Limiter l'accès à l'imprimante des Etudiants.
- Définir des applications approuvées.
- Bloquer l'accès aux applications limitées.
- Sélectionner un groupe d'étudiants.
- Affichage de détails.
- Visualiser les notifications de demande d'aide des étudiants.
- Faire un zoom sur un étudiant.
- Classer les étudiants par nom/tuteur.
- Visualiser l'application courante.
- Visualiser les sites Internet courants.
- Définir le mot de passe de connexion.

- Badge du Tuteur qui affiche le nombre Classroom Assistant connectés.

Fonctionnalités prises en charge sur les Smartphones :

- Support pour les Smartphones Android et Apple iOS.
- Envoyer un message prédéfini aux Etudiants.
- Bloquer les sites Internet à accès limité.
- Définir des sites Internet approuvés.
- Bloquer tout accès à Internet.
- Verrouiller/Déverrouiller les ordinateurs des étudiants.
- Déconnecter les ordinateurs des étudiants.
- Activer/Désactiver les écrans des étudiants.
- Limiter l'accès à l'imprimante des Etudiants.
- Définir des applications approuvées.
- Bloquer l'accès aux applications limitées.
- Définir le mot de passe de connexion.

INSTALLER ET CONFIGURER ACER CLASSROOM MANAGER STUDENT POUR LES TABLETTES ANDROID

Acer Classroom Manager vous offre les outils qui vont vous permettre de maximiser l'efficacité de l'enseignement TICE sur des dispositifs Android.

L'application Acer Classroom Manager Student pour Android s'installe sur chaque appareil. Vous pouvez alors, à partir du bureau de l'enseignant, effectuer une connexion sur chaque système afin d'interagir avec les étudiants de manière rapide et efficace.

L'application Acer Classroom Manager Student pour Android est compatible avec les appareils, et elle est téléchargeable auprès de la boutique en ligne Google Play.

Installer et configurer les Acer Classroom Manager Student pour Android

Vous pouvez pré-configurer chaque appareil avec les paramètres de connectivité protégés par mot de passe depuis l'appareil ou 'pousser' les paramètres sur chaque appareil depuis le programme Tuteur Acer Classroom Manager :

- 1 Sélectionnez {School} {Paramètres de l'Etudiant} dans le menu déroulant de la fenêtre Contrôleur.
- 2 Sélectionnez les étudiants auxquels vous souhaitez envoyer les paramètres.
- 3 Cliquez sur Modifier. Le dialogue Modifier les paramètres Etudiant apparaît.
- 4 Définissez les options et cliquez sur Sauvegarder.
- 5 Si un mot de passe a déjà été choisi sur l'appareil Android, saisissez-le.
- 6 Cliquez sur Envoyer.
- 7 Vous pouvez à présent parcourir les Etudiants Android en mode Salle.

Si vous avez sélectionné le type de licence 'Etudiants sur tablette uniquement', le Tuteur affichera uniquement les fonctionnalités prises en charge pour les Etudiants sur tablette.

Fonctionnalités prises en charge sur Android :

- Registre Etudiants.
- Objectifs du cours.
- Recevoir des messages du Tuteur.
- Demande d'aide d'un étudiant.
- Conversation en groupe ou à deux.
- Sondage Etudiant.
- Verrouiller/Déverrouiller les ordinateurs des étudiants.
- Enseignement en temps réel (Mode présentation).