



MANAGERS DU CABINET : PILOTEZ VOTRE ACTIVITÉ EN TOUTE SIMPLICITÉ AVEC QUADRAEXPERT INTELLIGENCE

Accédez instantanément aux informations clés pour piloter votre business, prendre plus rapidement les bonnes décisions et développer de nouvelles missions. Visualisez autrement vos données grâce à cette application intuitive de « Business Intelligence ».

PLUS DE 40 TABLEAUX DE BORDS, BASÉS SUR VOS DONNÉES DE GESTION INTERNE ET SUR LES DONNÉES ÉCONOMIQUES DE VOS CLIENTS

- Indicateurs directement alimentés à partir des données de votre GI : clients/prospects, missions, propositions de missions, collaborateurs, articles, activité réalisée, facturation...
- Automatiquement mis à jour
- 5 exercices cabinets gérés
- Gestion des entités juridiques
- Gestion de vos propres critères d'analyses repris de la GI : par associé, par collaborateur, par bureau...
- Récupération des données économiques des deux derniers exercices de vos clients : CA, résultat, dettes, masse salariale...



FACILITEZ-VOUS LES ANALYSES COMPLEXES !

Suivez par exemple l'atteinte d'objectifs (honoraires, marge...) sur la mission d'accompagnement proposée aux clients dont le CA à l'export progresse rapidement, en profitant d'analyses « mixtes » croisant les données de la GI Cabinet et les données économiques.

GAGNEZ DU TEMPS DANS LA RECHERCHE D'INFORMATIONS, LE CROISEMENT DE DONNÉES ET LES ANALYSES.

- Visualisez vos indicateurs clés dans des tableaux de bord interactifs, filtrez, sélectionnez et explorez vos données dans le détail.
- Données synthétiques, hiérarchisées et qualifiées.
- Tableaux de bord visuels, avec de nombreux graphiques, conçus pour être faciles à lire : courbes d'évolution, diagrammes de répartition, cartes...
- Suivez l'évolution des indicateurs à date, au mois et jusqu'à 5 exercices.
- Édition du tableau de bord en PDF et exports Excel.

PRENEZ LA BONNE DÉCISION AU BON MOMENT

- Accès à vos indicateurs via le web, sur PC ou tablette
- Depuis le bureau, en déplacement ou de chez vous



PARTAGEZ À DISTANCE ET EN TEMPS RÉEL VOS ANALYSES AVEC D'AUTRES RESPONSABLES DU CABINET

Directement depuis l'application, invitez un ou plusieurs interlocuteurs à utiliser en temps réel avec vous l'application en mode collaboratif. Chacun pourra par exemple annoter une analyse pour justifier un écart.



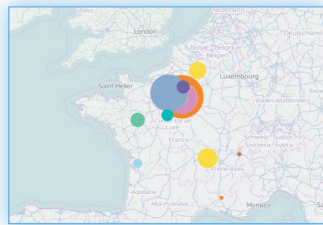
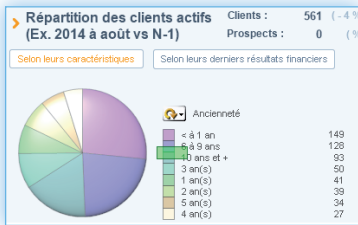


EXPLOREZ VOS DONNÉES EN TOUTE SIMPLICITÉ !

De très nombreux indicateurs, tableaux et graphiques fournis clé en main.

Retrouvez par exemple dès la page d'accueil les analyses suivantes :

- Suivi des honoraires du mois, des heures réalisées, de l'activité valorisée ou encore de la marge... Visualisation immédiate des écarts N/N-1.
- Palmarès des clients, types de mission, responsables...
- Répartition de vos clients/prospects selon leurs caractéristiques (code NAF, origine, mode de règlement, mois de clôture...) ou selon leurs résultats financiers issus des liasses.



Répartition des clients par ancienneté

Répartition géographique des clients

Analyse de vos clients

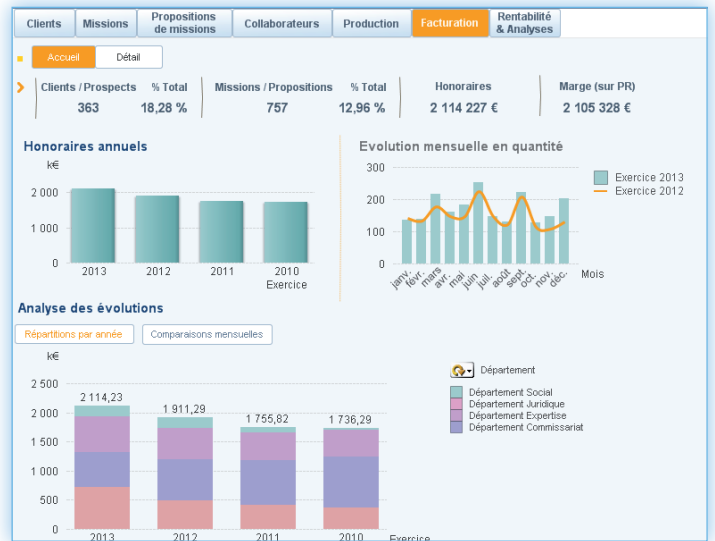
- Suivi des entrées/sorties.
- Répartition géographique.
- Répartition graphique par ancienneté, effectif, par progression de leurs résultats financiers...

Missions et propositions de missions

- Répartition selon des critères très variés (sans facturation, mode de facturation, par responsable...) en nombre ou montants (heures, honoraires et marge).
- Suivi du portefeuille d'affaires (propositions en cours) et des propositions acceptées ou refusées.

Production, Facturation et Rentabilité

- Evolution par mois et pluri-annuelle de l'activité produite, des honoraires et de la marge.
- Suivi des dépassements missions par rapport au prévu.



UN OUTIL SIMPLE ET INTUITIF

- Navigation intuitive et associativité des données : une sélection agit à la fois comme un filtre et permet de visualiser à la fois les données liées à la sélection et les données exclues.
- Barre de recherche libre multicritères.
- Tris et filtres sur le détail.
- Conservez en favoris les requêtes de votre choix pour gagner en productivité.

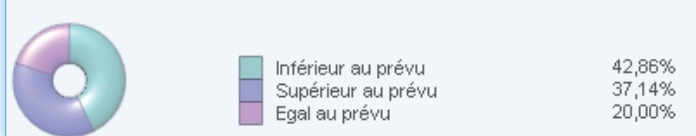
UNE APPLICATION SIMPLE À DÉPLOYER ET DÉJÀ PARAMÉTRÉE

Intégrée à votre solution, l'outil vous propose de nombreux indicateurs prêts à l'emploi. Aucune requête à bâtir : une utilisation facile, ne nécessitant pas de connaissances informatiques avancées.

L'application vous garantit des réponses instantanées en stockant les informations « in memory »

L'outil utilise une base de données optimisée : le « Datamart métier ». Vous utilisiez déjà un outil de BI ? Connectez-le à votre « Datamart ».

Dépassement sur les honoraires



- Ecarts, Taux, Moyennes (par client, mission, heure...), Top 10, Accès au détail.
- Analyse des répartitions et de leurs évolutions.
- Cubes d'activité.

EN PARTENARIAT AVEC QLIKVIEW

Pionnier d'une nouvelle génération de logiciel de Business Intelligence, **QlikView permet de faciliter la prise de décision.** L'application, mobile et collaborative, permet **l'exploitation opérationnelle de vos données**, en les consolidant à l'aide de tableaux de bord performants et d'analyses dynamiques. **QlikView compte plus de 33 000 clients dans plus de 100 pays.**

