

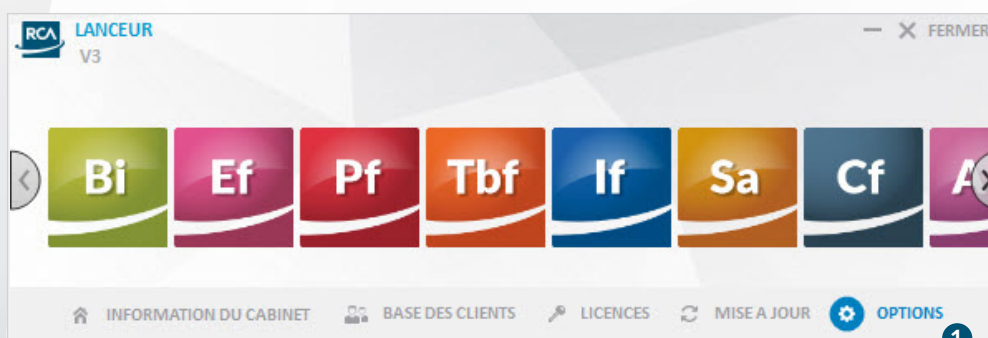
RCA continue de s'interfacer avec les logiciels de comptabilité du marché.

Après ACD, les applications RCA sont maintenant compatibles avec plusieurs autres outils de production comptables.

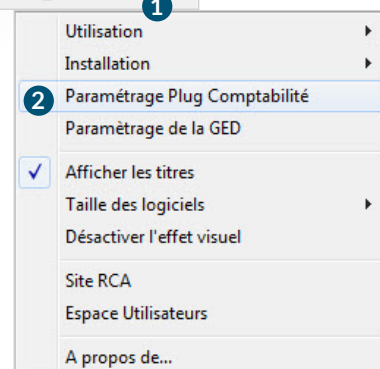
Pour utiliser le plug CEGID PGI, vous devez suivre plusieurs étapes.

SE CONNECTER AU PARAMÉTRAGE DES PLUGS

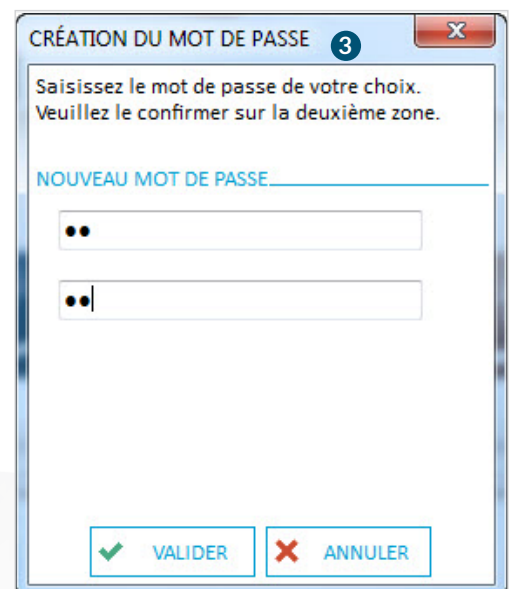
- 1 — Depuis le **Lanceur RCA**, cliquez sur le bouton "Options".



- 2 — Rendez-vous ensuite dans "Paramétrage Plug Comptabilité".



- 3 — Lors de votre première connexion, vous devez renseigner ou créer un mot de passe pour limiter l'accès aux autres utilisateurs, en ce qui concerne le paramétrage.



i À SAVOIR

À chaque connexion, le mot de passe vous sera demandé.

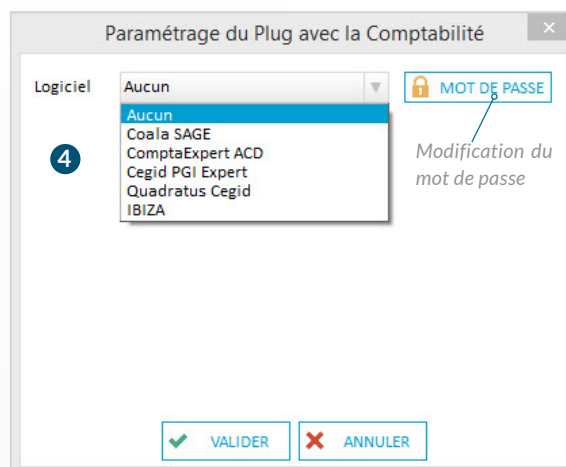
Si vous l'avez perdu, veuillez contacter l'assistance RCA afin de pouvoir le réinitialiser.

SÉLECTIONNER LE PLUG CEGID PGI

- 4 — Dans la liste proposée, vous allez pouvoir sélectionner le plug comptable CEGID PGI Expert.

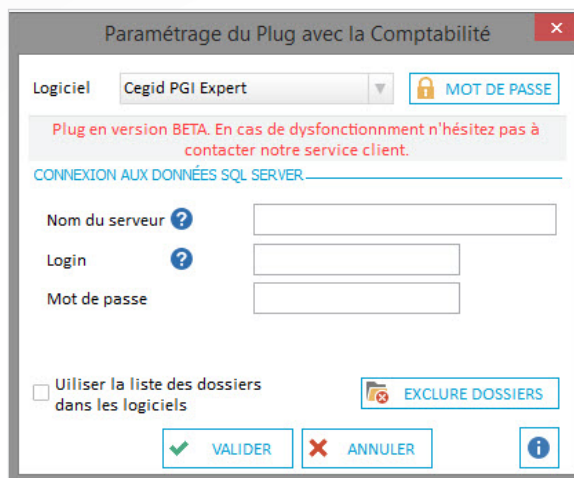
i À SAVOIR

Vous devez obligatoirement sélectionner un plug comptable (même pour les utilisateurs du Plug ACD-RCA) pour que les liaisons puissent correctement se faire avec votre logiciel de comptabilité.



- 5 — Ensuite, vous devez renseigner quelques paramètres en fonction du plug sélectionné :

> Précisez l'adresse du serveur et les identifiants d'accès à la base.



i À SAVOIR

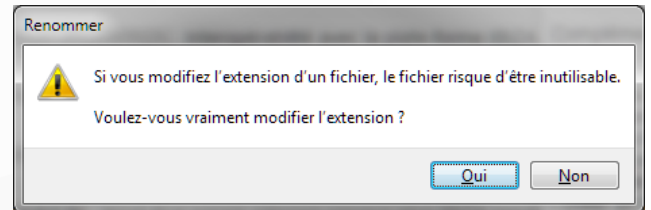
- Vous pouvez décocher l'option "Utiliser la liste des dossiers dans le logiciel" pour effectuer directement des recherches par code dossier, sans avoir à afficher la liste complète de vos dossiers. **Si la récupération de la liste des dossiers est trop longue, décocher cette option ignorera cette étape.**
- Vous avez la possibilité d'exclure certains dossiers de vos recherches (comptabilité du cabinet, de clients "sensibles", ...). Déterminez la liste de ces dossiers à partir de la fonction "Exclure dossiers".

BIEN PARAMÉTRER VOTRE PLUG CEGID

Pour bien utiliser le PLUG avec CEGID PGI, il faut paramétrer un compte utilisateur d'accès à la base PGI en lecture seule. **Si nécessaire, se rapprocher de l'administrateur réseau du cabinet.**

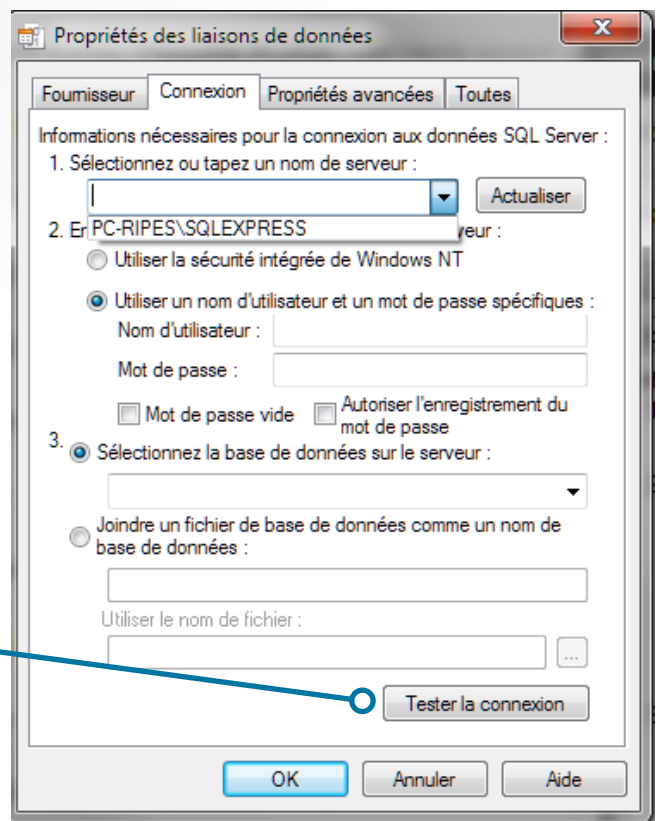
Pour tester la connexion avec ce compte, nous vous invitons à suivre cette procédure :

- Créer un fichier .txt sur le bureau du serveur (où se trouve la base PGI)
- Renommer l'extension en .udl et valider la modification.



- Double-cliquez sur ce fichier

Dans la fenêtre suivante apparaît, sélectionner dans la liste déroulante **votre base SQL Server**.



ATTENTION: il peut y avoir plusieurs serveurs. Veuillez à bien sélectionner celui concernant le serveur PGI !

Il ne reste plus qu'à tester Login/Mot de passe avec le compte créé précédemment en cliquant sur le bouton **Tester la connexion**.

IMPORTER LES DONNÉES VIA LE PLUG

- 6 — Depuis vos logiciels RCA, dans l'onglet "Description", recherchez directement les informations de votre dossier dans la base client de votre logiciel de comptabilité.

DOSSIER Rechercher un client (Comptabilité QUADRA) 🔍

Code dossier

Raison sociale

Activité

RESPONSABLE

Nom

Fonction

COORDONNÉES

Adresse 1

Adresse 2

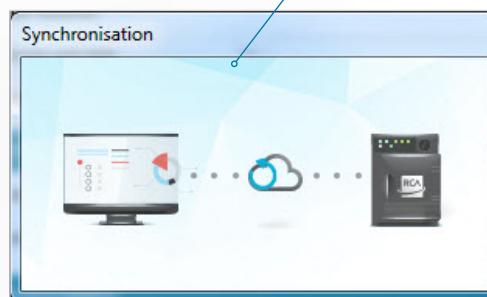
Code postal Ville

Téléphone Fax

Email

Rechercher un client dans la base du logiciel de comptabilité paramétré dans le Lanceur RCA

Fenêtre de synchronisation pour accéder à la liste des dossiers présents dans la base du logiciel de comptabilité paramétré.



Liste des dossiers présents dans la base du logiciel de comptabilité paramétré. Sélectionnez le dossier qui vous intéresse : les données descriptives et comptables seront automatiquement récupérées.

Recherche d'un client

Recherche

Code	Nom	Ville
000007	VISION BUS AND TRUCKS	L'UNION
004491	IMBERT TABAC	OLONNE SUR MER
004567	CHRISTIAN BURGAUD TP	CHAUVE
ESTEVEES	ESTEVEES Nuno	NANTES

VALIDER ANNULLER

PARTICIPER AUX AMÉLIORATIONS DES PLUGS

- 7 — Pour chacun des logiciels RCA (y compris le Lanceur RCA), vous devez activer le mode "Debug" dans leur fichier ".ini" (Exemple: "BilanImage.ini")

“

[Param]
Debug=1

⚠ Des fichiers ".log" vont se générer dans le répertoire d'installation des logiciels au fur et à mesure de leur utilisation. Ces fichiers sont importants pour le suivi de notre développement. Si vous rencontrez des erreurs lors de l'utilisation ou la récupération des données, vous devrez transmettre ces fichiers au service client RCA en priorité au cours de vos échanges.

FOIRE AUX QUESTIONS

Comment créer un nouveau dossier dans RCA à partir d'un plug comptable ?

Une fois que vous avez paramétré votre plug comptable (voir page 1 à 3), créez votre nouveau dossier dans le logiciel RCA puis dans la fenêtre de description, cliquez sur "Rechercher un client" pour sélectionner le dossier correspondant dans l'outil de production comptable (voir page 1 à 3).

Après une synchronisation, les données descriptives et comptables de votre dossier seront automatiquement récupérées (voir page 4).

Comment utiliser un plug comptable dans un dossier RCA déjà existant ?

Vous avez créé votre dossier RCA avant la mise en place du plug comptable et vous alimentez régulièrement votre dossier par le processus d'import déjà disponible dans les logiciels RCA.

Après avoir paramétré votre plug comptable dans le Lanceur RCA (voir page 1 à 3), rendez-vous dans votre dossier RCA puis cliquez sur "Rechercher un client" afin de récupérer le code dossier présent dans l'outil de production comptable.

Ainsi, vous liez le dossier RCA au dossier comptable, pour faciliter la récupération et la synchronisation des données.

Désormais, vous pouvez importer les données comptables via le plug comptable proposé par RCA.

Comment procéder en cas de modifications dans la comptabilité ?

Si vous avez effectué des modifications en comptabilité, vous avez la possibilité de réimporter les données comptables dans votre logiciel RCA.

Attention : Cette manipulation écrasera les données présentes dans votre dossier RCA au profit des données présentes en comptabilité.

Cas particulier des logiciels Tableau de Bord Flash et Indicateurs Flash

Dans les logiciels Tableau de Bord Flash et Indicateurs Flash, il arrive souvent que vous réimportiez les données comptables, surtout une fois que les comptes de l'exercice précédent sont arrêtés.

Pour le faire simplement, une fonction "Balance N-1 + Dossier plug comptable" est disponible dans les choix d'import. Vous choisissez si vous souhaitez récupérer ou non la description du dossier, la structure de la saisie et la balance N-1.

Le logiciel vous demande également si vous souhaitez réimporter chacune des balances mensuelles (ou périodiques) déjà importées.

Attention : Cette manipulation écrasera les données présentes dans votre dossier RCA au profit des données présentes en comptabilité.

