

# Pack Carrosserie V8



Gérez votre activité commerciale et la réparation collision : EBP Pack Carrosserie V8 répond aux spécificités des assurances et des experts et s'interface avec les logiciels de chiffrage.

## Les 5 Points Clés

- Rédigez rapidement vos estimations grâce à l'interface avec les principaux logiciels de chiffrage.
- Importez les paniers de pièces et les temps barémés constructeurs.
- Transférez en un clic vos estimations, vos devis ou vos O.R. en factures.
- Tenez compte dans votre facturation, des parts assurances, courtiers et experts
- Générez automatiquement vos écritures comptables puis transférez-les vers EBP Comptabilité 2006 ou PRO v10.

### Gagnez du temps au quotidien

- Trouvez instantanément l'information dont vous avez besoin à l'aide de la recherche multicritères intelligente.
- Évitez les saisies inutiles. Transformez par un simple clic vos estimations, vos devis ou vos O.R. en factures.
- Facturez vos prestations plus rapidement. Appliquez des forfaits génériques ou par type de véhicule.

### Gérez la spécificité de votre activité

- Répondez aux exigences des assurances et des experts. Définissez dans votre facture la prise en charge assurance, le montant de la franchise et les vétustés : le logiciel fait le reste.
- En cas de multi chocs, renseignez dans la facture pour chacun d'entre eux leur localisation, leur intensité et le montant de la prise en charge assurance.
- Soyez toujours payé en temps et en heure : vérifiez l'état d'avancement des dossiers de vos clients sur le réseau d'ARVA.

### Simplifiez-vous la tâche

- Utilisez les modèles d'impression prêts à l'emploi ou bien créez vos propres modèles.
- Réalisez rapidement vos estimations grâce à l'interface avec les logiciels de chiffrage (SIDEXA, Lacour DAT...).
- Utilisez l'intégration des catalogues électroniques constructeurs (Dialogys, Laser, Autossimo, Atelio, Motello...) pour réparer des véhicules toujours plus sophistiqués.

INCLUS

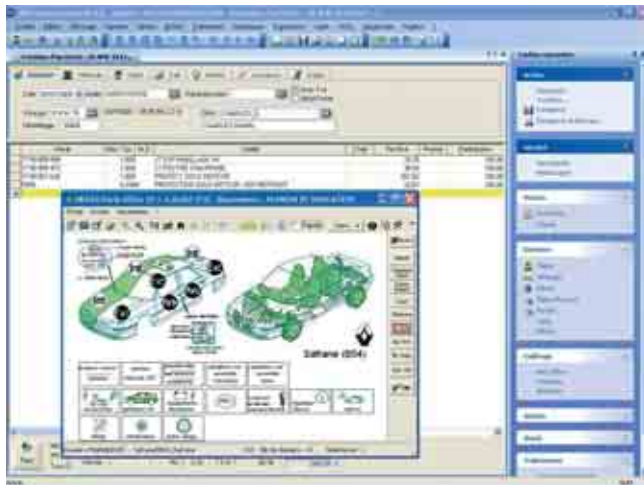


Assistance  
Utilisateur  
60 jours

**EBP**

LOGICIELS DE GESTION

Rédigez rapidement vos estimations grâce à l'intégration de logiciels de chiffrage tels que SIDEXA



## Fonctions principales

### Caractéristiques générales

- Look Microsoft Office © 2003 et adaptation aux thèmes Windows XP
- Menu contextuel et volet de navigation
- Version réseau (optionnel)

### Sécurité des dossiers

- Dossier protégé par un mot de passe
- Gestion des utilisateurs avec définition de droits
- Archivage des données et visualisation de l'archivage en temps réel

### Collision

- Gestion des sinistres
- Prise en compte de la franchise, des vétustés et des SGC
- Gestion des experts, intervenants et assurances
- Gestion des multi-chocs et de leur prise en charge
- Calcul de la part client et de la part assurance
- Saisie des règlements assurances et intermédiaires
- Facturation des Ingrédients de peinture
- Gestion des malfaçons.
- Statistiques par assurance et par tranches

### Pièces et main-d'œuvre

- Création de groupes de pièces avec possibilité de chaîner des articles.
- Création de forfaits génériques, par marque, par modèle ou par type de véhicule
- Choix du tarif main d'œuvre (Mécanique, Tôlerie, Peinture, Forfaitaire)
- Gestion des heures compagnons (temps passé, temps facturé, calcul du rendement, historique, statistiques)
- Gestion des temps barémés
- Statistique et évolution du chiffre d'affaires par main-d'œuvre et par pièce

### Tarifs et remises

- Affectation d'une grille de remise à un client ou à un fournisseur
- 7 taux et 7 remise de main-d'œuvre paramétrable et 4 taux et 4 remise d'ingrédient
- 6 taux de remise applicables en pied de document (pièce, peinture, ingrédient, mécanique, tôlerie, facture)

#### Configurations Minimales Requises

Système Windows® 98, Me, NT, 2000 ou XP  
Processeur Pentium III ou équivalent - 256 Mo de RAM  
Ecran supportant une résolution de 1024\*768 (24 bits)  
Imprimante jet d'encre ou laser supportée par Windows®

Windows® 98, Me, NT, 2000 et XP sont des logiciels Microsoft® dont vous devez faire l'acquisition préalablement à l'installation du logiciel.

### Clients

- Possibilité de soumettre ou non un client à la TVA
- Liste des véhicules associés à un client
- Historique des documents de vente par client

### Véhicules

- Renseignements des informations de la carte grise
- Date de la dernière vidange, intervalle kilométrique entre les vidanges
- Date du contrôle technique, de la contre visite et du prochain contrôle technique
- Avertissement des véhicules dont la vidange et le contrôle technique arrivent à échéance
- Association de plusieurs clients à un même véhicule en indiquant leur fonction (conducteur, propriétaire...)
- Création illimitée des alertes techniques (par dates, par kilométrage...)

### Ateliers

- Type de facturation par atelier
- Association d'un tarif et d'un dépôt

### Ventes

- Création des différents documents de vente : estimation de travaux, devis de réparation, ordre de réparation, facture de réparation...
- Recherche multicritères par type de documents et personnalisation de la grille de recherche par des couleurs
- Reprise automatique des remises clients
- Génération d'une échéance
- Saisie du port et du divers TTC en pied de document
- Duplication des factures en avoirs

### Règlements

- Lettre de change et de prélèvement
- Saisie des règlements à partir du document de vente

### Achats

- Approvisionnement automatique des articles
- Génération d'une commande à partir d'un OR
- Recherche multicritères par fournisseur, commande, facture, date...
- Suivi des stocks (en commande et à commander)
- Réception partielle ou complète des commandes
- Regroupement des bons de réception
- Inventaires simples et rétroactifs

### Traitements

- Gestion des écarts de règlement
- Remise en banque avec génération du fichier ETEBAC
- Gestion des documents de garantie (facture)
- Agenda (RDV client, fournisseur, experts...) et alertes

### Impressions

- Impression de traites, de relevés de factures, d'échéanciers, d'états comptables...
- Impression des mouvements de stock, des listes clients, véhicules, articles...

### Importation-Exportation

- Import des paniers de pièces (Renault, Citroën, Fiat, Lancia, Alfa Roméo, Volkswagen, Audi, Seat, Skoda, Lada, Rover) et des temps barémés constructeurs (Renault, Citroën).
- Import des fichiers API, CROMAUTO 2 (Dos et Windows), Vulcain 4.5 et 4.02, IDS6 prologue (nous consulter), Vega (nous consulter), Solycar, AssLog et autres (nous consulter).
- Transfert des écritures vers EBP Comptabilité 2006 ou PRO v10

### Interface avec les logiciels de chiffrage et catalogues électroniques constructeurs

- AUTOPASS, XCAT2, CROMAUTO 2, ATELIO, ATELION, MOTELIO, MOTORCRAFT
- Ouverture extérieure : Interface DIALOGYS, LASER, AUTOSSIMO

Toutes les marques et produits cités appartiennent à leurs propriétaires respectifs.