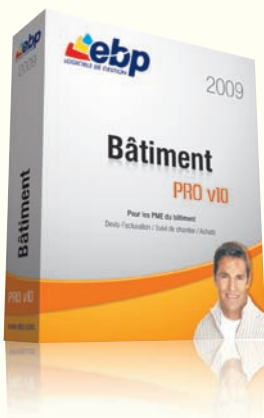


# Bâtiment

## PRO v10

Pour les PME du bâtiment



Bénéficiez d'un logiciel 100% bâtiment, puissant et riche en fonctionnalités qui vous permet de gérer l'intégralité de votre activité commerciale : devis, facturation, suivi de chantier, achats, stocks, contrats de maintenance, statistiques... Le tout dans un environnement de travail simple et ergonomique.

### LES 5 POINTS CLES

**Facturez rapidement**

**Rédigez des devis et des factures professionnels** prenant en compte les spécificités du bâtiment. Et pour gagner toujours plus de temps, vous pouvez importer de nombreux tarifs fournisseurs dans le logiciel ainsi que des bibliothèques d'ouvrages.

**Gérez la maintenance**

**Réalisez vos contrats de maintenance**, créez vos fiches d'interventions, facturez périodiquement vos clients et enregistrez les informations de garantie et les numéros de série de vos produits.

**Gérez vos achats**

**Traitez l'ensemble des opérations liées à vos fournisseurs** : demandes de prix, commandes, réception des fournitures, réapprovisionnement automatique et gérez vos stocks en multi dépôts.

**Gagnez en organisation**

**Grâce au planning intégré** vous saisissez et visualisez par jour ou par mois la disponibilité de vos salariés, les réservations de matériel et les interventions prévues.

**Travaillez à plusieurs**

**Accédez au mode réseau<sup>(1)</sup>**. Plusieurs personnes peuvent ainsi travailler simultanément sur le logiciel et vous pouvez même proposer des espaces de travail personnalisés et sécurisés.

# ZOOM sur des fonctions clés

## La gestion des achats

Traitez l'ensemble des opérations liées à la gestion de vos fournisseurs : commandes, réapprovisionnement, réception des marchandises...

### L'historique fournisseur

Accessible depuis la liste des fournisseurs, il vous permet d'obtenir directement la liste de tous les documents réalisés pour le fournisseur sélectionné.

### Les commandes fournisseurs

Vous avez le choix de passer commande auprès de votre fournisseur, en passant par l'option de réapprovisionnement automatique ou bien en créant vous-même une commande.

Le réapprovisionnement automatique vous permet de réaliser votre commande en vous basant sur les quantités de vos dépôts de stock ou bien sur les quantités saisies dans vos devis et commandes clients. Ainsi, vous pouvez décider de générer une commande fournisseur directement à partir d'une commande client afin de disposer des matériaux nécessaires au chantier.

Vous pouvez insérer dans votre commande fournisseur des éléments issus de votre bibliothèque interne ou issus de vos tarifs fournisseurs. Vous pouvez également saisir des éléments non référencés dans votre base d'éléments.

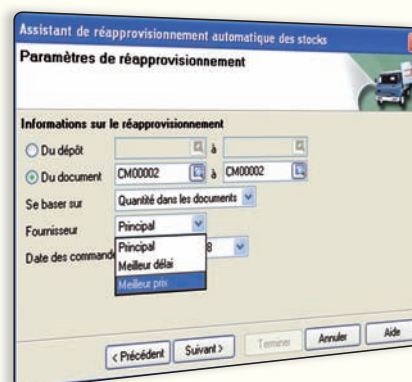
### La réception de vos commandes

Après avoir passé une commande auprès de votre fournisseur, vous avez la possibilité de réceptionner tout, ou une partie des éléments commandés et d'éditer le bon de réception correspondant.

### La facturation

Une fois votre commande réceptionnée, vous pouvez générer votre facture fournisseur depuis votre commande ou votre bon de réception. Vous pouvez aussi créer directement une facture fournisseur.

Pratique ! Vous pouvez regrouper pour un même fournisseur (et un même dépôt de stock) tous les bons de réception qui ont été effectués, en une seule facture.



Passer commande chez votre fournisseur directement à partir d'une commande client.

## La gestion des stocks

Disposez d'une gestion complète des stocks : du multi-dépôts à la saisie de l'inventaire.

### Les bons d'entrée et les bons de sortie

En complément de la gestion automatique des stocks, vous pouvez enregistrer manuellement vos entrées ainsi que vos sorties (ou pertes) de stock. A la validation du bon, le stock est automatiquement mis à jour.

### Le multi-dépôts

Le logiciel vous permet de gérer plusieurs dépôts de stockage sur un même lieu géographique.

Il peut s'agir de dépôts physiques (entrepôt, magasin...) ou de dépôts spécifiques (salon, vente par correspondance, Internet, camionnette...). Vous pouvez visualiser ce que vous avez en stock dans chaque dépôt et réaliser des bons de transfert inter-stocks. Ces derniers vous permettent de déstocker des éléments d'un dépôt et de les transférer sur un autre dépôt (exemple : de l'atelier vers la camionnette).

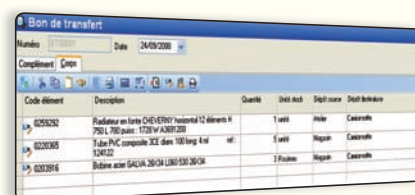
Si vous souhaitez gérer des sites géographiquement distants, vous pourrez le faire grâce à la fonction TSE du logiciel, disponible uniquement en version réseau.

### L'inventaire

Vous pouvez saisir votre inventaire de stock sur chaque dépôt, par famille, groupe ou localisation. A la validation du document, vos stocks sont automatiquement mis à jour.

### Le réapprovisionnement automatique

Vous avez la possibilité de lancer un réapprovisionnement de votre stock, qui va vous permettre de générer automatiquement les commandes fournisseurs. Vous pouvez effectuer un réapprovisionnement global, par dépôt ou par document.



Déstocker facilement vos éléments d'un dépôt à l'autre grâce aux bons de transfert

## Le travail en réseau

La version réseau vous ouvre les portes du travail simultané et à plusieurs personnes sur les mêmes dossiers. A partir de 5 postes, le logiciel est proposé avec le moteur de base de données Client/Serveur Microsoft® SQL Server 2005.

### Les avantages de la technologie Microsoft® SQL Server

- **La capacité à gérer de gros volumes de données**

Le volume de vos données stockées dans votre logiciel double tous les 18 mois. Microsoft® SQL Server garantit cette montée en charge, gage de pérennité pour votre outil informatique.

- **La disponibilité totale de vos données commerciales**

Les performances sont souvent liées à la rapidité d'accès aux données. Que vous soyez 2, 5 ou 10 utilisateurs connectés en même temps au logiciel EBP, le temps d'accès à vos données commerciales est le même que si il n'y avait qu'un seul utilisateur. De plus, en cas de maintenance du moteur SQL Server, l'accès aux données de votre logiciel EBP Bâtiment PRO reste disponible.

- **La sécurité de vos données stratégiques**

Protégez vos données stratégiques grâce à Microsoft® SQL Server. Les données stockées sur votre serveur sont automatiquement cryptées, les échanges de données entre les postes utilisateurs et le serveur le sont également.

### L'accès à distance avec TSE (Terminal Server Edition)

TSE est une application Microsoft® qui vous permet d'accéder à votre logiciel Bâtiment PRO depuis un autre ordinateur. Toutes les données sont consultables depuis le poste distant et l'accès au fichier est quasi instantané.

Pour en savoir plus sur cette fonctionnalité et la configuration matérielle nécessaire, contactez votre Revendeur EBP Habituel.

Microsoft®  
**SQL Server™ 2005**

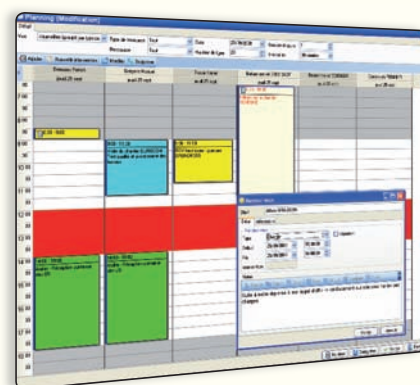
## Le planning

Améliorez votre organisation quotidienne. Le planning vous permet de saisir et de visualiser tous les rendez-vous de vos salariés, les réservations de votre matériel, et les interventions liées à la maintenance et au S.A.V.

Vous pouvez définir jusqu'à 10 types de rendez-vous différents en indiquant leur nom, et préciser vos heures d'ouverture qui apparaîtront ensuite de couleur différente dans votre planning.

Vous avez également la possibilité de gérer vos dates d'intervention. En effet, lors de la création d'une intervention, le logiciel permet d'ajouter directement cette intervention dans le planning, suivant les heures et la date que vous aurez préalablement renseignés dans la fiche.

Vous pouvez aussi mettre à jour l'intervention à partir du planning.



En un coup d'oeil vous visualisez les interventions prévues, la disponibilité de vos salariés et de votre matériel pour vos chantiers.

## Fonctions Principales

- ◆ ce pictogramme vous indique la liste des fonctionnalités disponibles uniquement en version PRO

## Caractéristiques générales

- Nombre de dossiers illimité
- Tableau de bord en page d'accueil
- Archivage du dossier
- ◆ Version réseau (en option)
- ◆ Création de champs personnalisés

## Fichier clients

- Fiches clients, prospectus et fournisseurs
- Historique des documents de vente
- Encours, plafond et détail des échéances
- Edition automatique de courriers de relance
- ◆ Assistant de création de mailings avec Microsoft® Word 97 et sup.

## Bibliothèques

### et tarifs fournisseurs

- Import des bordereaux d'ouvrages<sup>(1)</sup> Annuel des Prix, ArtiPrix (Bâtirama), Batiprix, Gible (Capeb)
- Import des tarifs fournisseurs<sup>(1)</sup> Cédéo, Dupont, Semangles, Clim+, Sofip, Canal Pro Club Privilège, Réseau Pro, Rexel, Coazel, La Plateforme du Bâtiment, Schneider Electric, Catelec, COVAP, Sider, Comptoir du Sud Ouest, Vaillant, Le Gallais
- Séparation entre chaque bibliothèque de tarifs et la bibliothèque interne

## Fichier éléments

- Création d'éléments de type fourniture, main d'œuvre, matériel, ouvrage, divers et texte
- Création de fournitures avec temps de pose
- Grille multi-tarifs
- Gestion des promotions
- Mise en sommeil des éléments obsolètes
- Calcul des prix de vente suivant le déboursé sec, les frais généraux, la main d'œuvre, le bénéfice, le prix de revient
- ◆ Saisie du conditionnement avec distinction entre les unités d'achat, de stock et de vente

## Métrés

- Assistant métré avec fonctions spécifiques
- Métrés types avec variables, nombre illimité de lignes de calcul et commentaires

## Documents de vente

- Création des documents : devis, commandes, bons de livraison, bons de retour, factures, avoirs...
- Possibilité d'associer un document Word ou Excel®, une image ou un plan à un devis, une facture ou une fiche client
- Gestion de l'éco-contribution (DEEE)

- Modèles d'attestations de TVA à taux réduit
- Modèles d'impression pré-paramétrés
- ◆ Création d'une commande fournisseur à partir d'un devis ou d'une commande client
- ◆ Import d'appels d'offres au format Excel®

### Devis

- Réalisation de devis par tranche et sous-tranche de travaux
- TVA neuf (19,6%) ou rénovation (5,5%)
- Saisie de descriptions en couleur et choix du style de police
- Logiciel compatible avec la solution de mobilité MOBIBAT
- Date de validité et impression de relances de devis
- Calcul de la retenue de garantie
- Affichage en rouge des éléments dont la marge est négative
- Récapitulatif par taux de TVA

### Facturation

- Génération automatique d'une facture à partir d'un devis
- Saisie de factures d'acompte
- Création de factures d'avancement de travaux en quantité, pourcentage ou montant
- Gestion de l'avancement sur le global ou sur le détail de la facture
- Edition d'un décompte définitif
- Regroupement d'une sélection de bons de livraison sur une même facture

## Gestion des affaires

- ◆ Fiche affaire détaillée
- ◆ Association des documents de vente, d'achat, de règlement et de suivis de chantier liés à l'affaire
- ◆ Possibilité d'intégrer jusqu'à 5 documents de liaison dans une fiche affaire : plans, courriers...

## Gestion des achats

- ◆ Demandes de prix, bons de réception, commandes et factures fournisseurs
- ◆ Réception partielle ou globale des commandes
- ◆ Saisie de différentes affaires dans les lignes d'un document d'achat

## Gestion du stock

- Saisie de bons d'entrée et de sortie de stock
- Calcul de PUMP
- Historique des mouvements de stock
- ◆ Gestion du multi-dépôts
- ◆ Saisie de bons de transfert inter-stocks
- ◆ Saisie de l'inventaire

## Suivi de chantier

- Suivi de chantier simplifié ou détaillé
- Saisie de la feuille des temps salariés
- Analyse de la rentabilité de chaque chantier

## Maintenance / S.A.V.

- Tableau de bord Maintenance
- Saisie des informations de garantie dans les fiches éléments
- Saisie du numéro de série et de la garantie dans les documents de vente
- Historique maintenance / S.A.V.

### Contrats

- Saisie et impression de contrats de maintenance
- Création d'un nouveau contrat à partir d'une facture client
- Facturation périodique des contrats
- Reconduction des contrats
- Impression de lettres de reconduction tacite
- Analyse de la rentabilité du contrat à partir du suivi de chantier simplifié

### Interventions

- Génération de fiches d'intervention
- Impression de bons d'intervention
- Facturation directe de l'intervention
- Création d'une nouvelle commande ou d'une nouvelle facture à partir d'un rapport d'intervention
- Création directe d'une intervention à partir d'un devis, d'une commande ou d'une facture
- Saisie des actions clients
- ◆ Lien entre le planning et les interventions

## Planning

- ◆ Saisie des rendez-vous salariés et des réservations du matériel
- ◆ Création et consultation des fiches d'interventions pour le S.A.V.

## Règlements

- Enregistrement des règlements clients
- Edition des bordereaux de remise en banque
- ◆ Enregistrement des paiements fournisseurs
- ◆ Échéancier fournisseurs
- ◆ Modes de règlement multi-échéances
- ◆ Génération du fichier bancaire ETEBAC 5 pour les virements et prélèvements.

## Importation - Exportation

- Import/export paramétrable des fichiers clients, prospectus, fournisseurs, éléments au format ASCII délimité ou fixe
- Récupération automatique des données d'EBP Devis et Facturation (versions 2004 à 2009) et d'EBP Devis et Facturation Bâtiment Pratic 2009
- Génération et transfert automatique des écritures comptables vers EBP Compta Classic 2009 ou au format : EBP, APISOFT, CEGID (PGI et SISCO), CCMX (Winner et AS400), SAGECOALA, SAGE LIGNE 100, GESTIMUM, CIEL, COTE-OUEST, AZUR, QUADRATUS, ISAGRI, CADOR-DORAC

(1) les bibliothèques d'ouvrages et les tarifs fournisseurs ne sont pas fournis dans le logiciel

### Configurations Minimales Requises :

- Processeur : P4 2 GHz ou équivalent
- Mémoire : 512 Mo (1 Go pour Windows Vista®)
- Ecran : résolution 1024x768 en 16 bits
- Espace disque libre : 500 Mo

### Systèmes d'exploitation supportés :

- Windows XP® SP2
- Windows Vista® SP1\*

\*Windows Vista® version 32 bits  
Windows XP® et Vista® sont des logiciels dont vous devez faire l'acquisition préalablement à l'utilisation du logiciel.

