

Choisissez la gamme adaptée à vos besoins :

DEMARRER  
Gamme Pratic

DEVELOPPER  
Gamme Classic

OPTIMISER  
Gamme PRO et Réseau

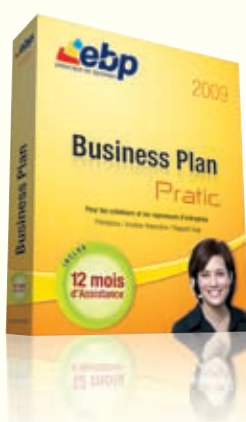


# Business Plan

## Pratic

## 2009

Pour les créateurs et les repreneurs d'entreprise



Montez votre projet en toute simplicité grâce au dossier d'aide à la création d'un business plan et laissez-vous guider par l'ergonomie intuitive du logiciel. Mettez toutes les chances de votre côté en présentant un rapport financier soigné, clair et complet.

### LES 5 POINTS CLES

Démarrez  
facilement

Laissez-vous guider **étape par étape** dans la réalisation de votre business plan grâce à l'aide en ligne dynamique, à l'ergonomie intuitive du logiciel et au dossier d'aide à la création du business plan.

Formulez différentes  
hypothèses

Travaillez sur **plusieurs business plans** simultanément et élaborer diverses hypothèses : optimistes, pessimistes, réalistes. Vous analysez ainsi tous les différents scénarios de votre projet.

Reprenez  
une entreprise

Intégrez facilement les **Comptes de Résultat** des 3 exercices antérieurs de l'entreprise que vous souhaitez reprendre.

Enrichissez  
vos commentaires

Ajoutez automatiquement les **chiffres clés** de votre dossier dans vos commentaires. Fini les erreurs de ressaisie et le temps perdu à rechercher une donnée.

Perfectionnez  
votre rapport

Editez un **dossier financier d'une qualité exceptionnelle** : il sera votre meilleur atout auprès de votre banquier et représente la clé de la réussite de votre projet.

### Fonctions Principales

#### Ergonomie

- Navigation de page en page et retour en arrière, comme dans un navigateur web
- Aide en ligne intégrée aux écrans
- Possibilité d'ajouter des commentaires à chaque étape du business plan
- Etapes du Business Plan clairement définies : Préférences, Prévisions, Résultats, Rapports.
- Correcteur orthographique avec dictionnaire personnalisé
- Raccourci de fichiers dans les notes
- Guide d'aide à l'élaboration d'un business plan
- Liens vers des sites d'aide à la création entreprise
- Travail sur plusieurs business plans en même temps
- Gestion de différentes hypothèses sur un même dossier
- Graphiques et ratios indispensables

#### Saisie

- Ecriture d'un business plan sur une ou plusieurs années (jusqu'à 6 ans) reprise comprise
- Création de 10 business plans
- Prévisions annuelles ou mensuelles
- Reprise des 3 années antérieures d'après le Compte de Résultat
- Commentaires avec intégration automatique des résultats chiffrés
- Gestion du découvert de trésorerie
- Gestion des augmentations des prévisions sous forme de pourcentage
- Choix du taux de négoce pour le calcul des achats (taux de marge ou de taux de marque)
- Choix entre deux types d'activités : marchandises ou production
- Amortissement linéaire des investissements jusqu'à 50 ans
- Amortissement dégressif des investissements jusqu'à 50 ans
- Gestion des cessions d'immobilisations
- Gestion des comptes courants d'associés avec remboursement des intérêts et blocage/déblocage des capitaux
- Différents profils de salariés
- Gestion automatique des exonérations ou diminutions de charges salariales
- Prise en compte des commissions et primes dans le calcul des coûts de personnel
- Prise en compte des stocks dans le calcul des coûts d'achats
- Récapitulatif des échéances de l'Impôt sur les Sociétés
- Prise en compte du report déficitaire et de l'IFA pour le calcul de l'IS
- Possibilité de saisir des ajustements pour le calcul de l'IS
- Calcul de l'échéancier des emprunts et crédits-bail
- Gestion de la levée de l'option d'achat du crédit-bail
- Gestion des saisonnalités
- Gestion des échéanciers multiples
- Gestion des avances et acomptes dans les échéanciers (achats et ventes)

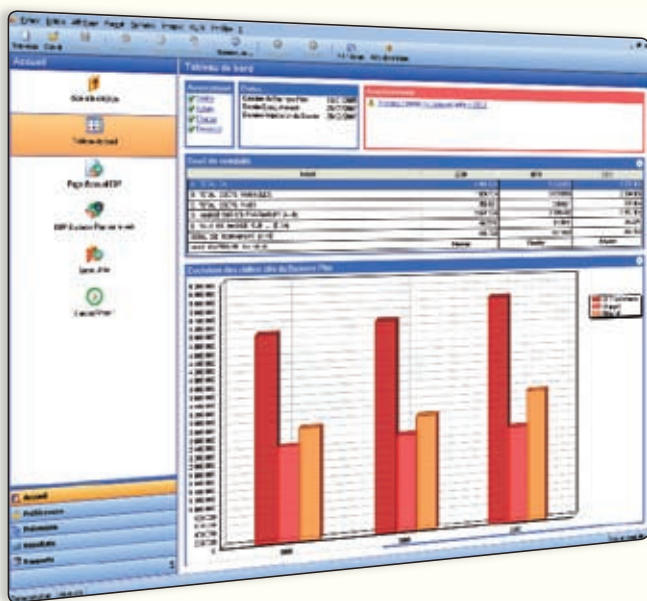
Vous n'avez jamais écrit de business plan et vous ne savez pas par où commencer ? Le logiciel vous guide pas à pas dans l'écriture de votre projet grâce à son ergonomie intuitive, ses aides (en ligne et dynamique), son dossier d'aide à la création... et bien plus encore !

### Guide d'aide à l'élaboration d'un business plan

Parce que l'élaboration d'un business plan est souvent complexe, vous trouverez les réponses à vos questions dans ce document mis à votre disposition : les questions à se poser avant de se lancer, les différentes prévisions à prendre en compte, les éléments du dossier financier... en bref, une pléiade de conseils à lire !

### Tableau de bord

Retrouvez dès l'ouverture de votre dossier les chiffres clés de votre business plan pour connaître l'état d'avancement de votre rapport. Le tableau vous permet d'avoir une visibilité globale de votre projet et de vérifier s'il n'existe pas d'incohérence.



Le tableau de bord regroupant les chiffres clés de votre projet, les alertes ou bien encore l'analyse du seuil de rentabilité

### Analyse Financière

- Compte de Résultat
- Tableau de trésorerie
- Seuil de rentabilité
- Bilan
- Récapitulatifs de TVA : TVA collectée, TVA déductible, TVA à payer.
- Tableau de financement simplifié
- Plan de financement
- Effectif du personnel
- Edition du tableau des investissements et de tableau des annuités de crédit

### Résultats

- Simulations : le changement d'une donnée prévisionnelle a un impact immédiat sur les résultats
- Différents niveaux de détail pour visualiser les tableaux de résultats
- Visualisation à la carte des résultats (mensuels, cumulés...)

### Dossier final

- Structure complète du dossier final
- Impression du dossier final avec les données principales sous formes de tableaux, graphiques et ratios
- Impression des commentaires complétant les données principales

### Quel logiciel choisir ?

	EBP Business Plan <i>Pratic</i>	EBP Business Plan <i>Edition PME</i>
Nombre de business plans	10	20
Nombre d'années de prévisions (antérieur compris)	6	20
Nombre de modèles de dossiers à imprimer	1	4
Analyse financière : tableaux, graphiques et ratios	✓	✓
Reprise jusqu'à 3 années antérieures	✓ sur Compte de Résultat	✓ sur Bilan et Compte de Résultat
Réalisation d'un diaporama : exportation automatique du rapport dans PowerPoint®		✓



### Configurations Minimales Requieres :

- Processeur : P4 2 GHz ou équivalent
- Mémoire : 512 Mo (1 Go pour Windows Vista®)
- Ecran : résolution 1024x768 en 16 bits
- Espace disque libre : 500 Mo

### Systèmes d'exploitation supportés :

- Windows XP® SP2
- Windows Vista® SP1\*

\*Windows Vista® version 32 bits  
Windows XP® et Vista® sont des logiciels dont vous devez faire l'acquisition préalablement à l'utilisation du logiciel.