

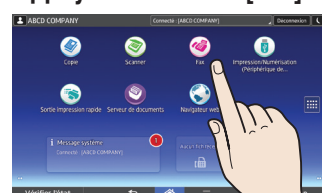
# Guide de prise en main fonction Fax

\* La forme de l'appareil et les écrans diffèrent selon les modèles.

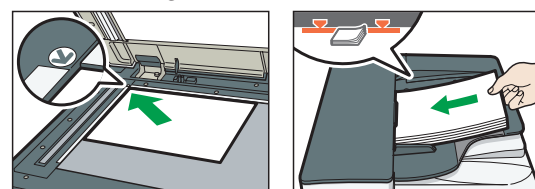
## Envoi d'un fax

1. Appuyez sur [Accueil] en bas au centre de l'écran.

2. Appuyez sur l'icône [Fax] sur l'écran Accueil.



3. Placez les originaux.



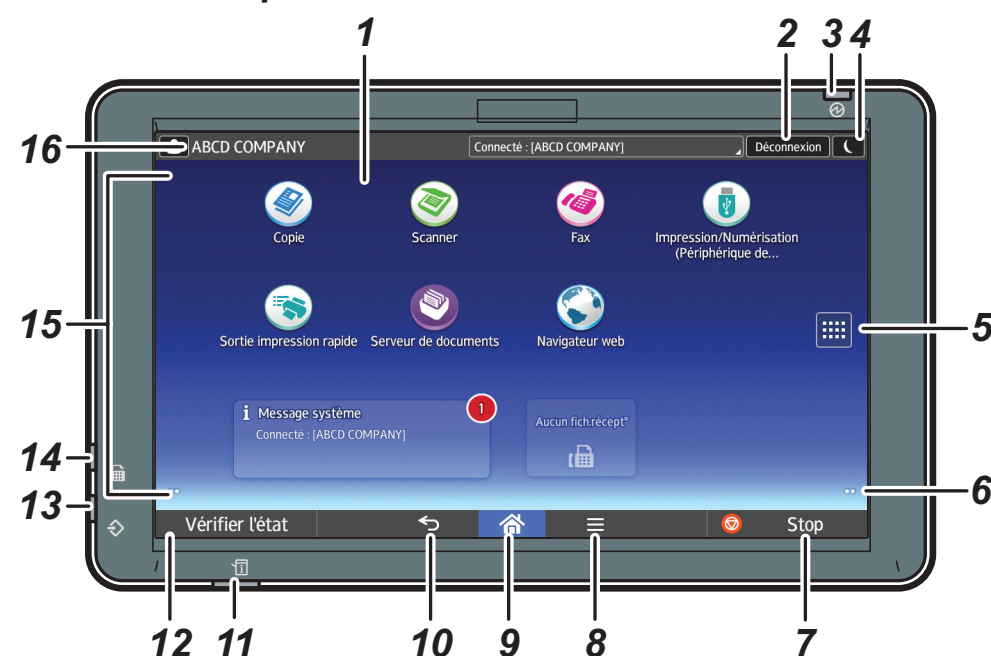
4. Spécifiez un destinataire.

5. Appuyez sur [Paramètres].

6. Faites défiler l'écran vers le haut et vers le bas, puis sélectionnez les paramètres de numérisation souhaités.

7. Appuyez sur [Départ].

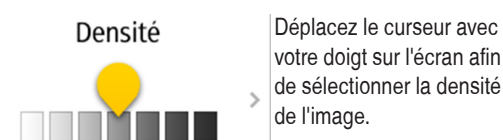
## Utilisation du panneau de commande



1. Écran LCD
2. [Connexion]/[Déconnexion]
3. Voyant principal d'alimentation
4. [Économie d'énergie]
5. Icône de liste d'applications  
Appuyez sur cette icône pour afficher la liste d'applications contenant les raccourcis des applications se trouvant sur l'écran [Accueil].
6. Icône pour passer d'un écran à l'autre
7. [Arrêter]  
Appuyez sur la touche pour interrompre un travail en cours d'exécution comme la copie d'un document.
8. [Menu]  
Affiche l'écran de menu de l'application que vous utilisez. Selon l'application, cette touche peut être désactivée.
9. [Accueil]  
Appuyez sur cette touche pour afficher l'écran [Accueil].
10. [Retour]
11. Voyant d'état  
Indique l'état du système. Reste allumé lorsqu'une erreur se produit ou lorsqu'il n'y a plus de toner.
12. [Vérifier l'état]
13. Voyant d'entrée des données (mode Imprimante et Télécopieur)  
Clignote lorsque la machine reçoit des travaux d'impression ou des documents LAN-Fax à partir d'un ordinateur. Reportez-vous aux manuels Fax et Imprimante.
14. Indicateur fax  
Indique le statut des fonctions fax. Clignote lors de la transmission et la réception des données. Reste allumé lors de la réception des données en mode Confidential ou Réception de substitution.
15. Zone d'affichage des icônes/des widgets
16. Nom de connexion de l'utilisateur

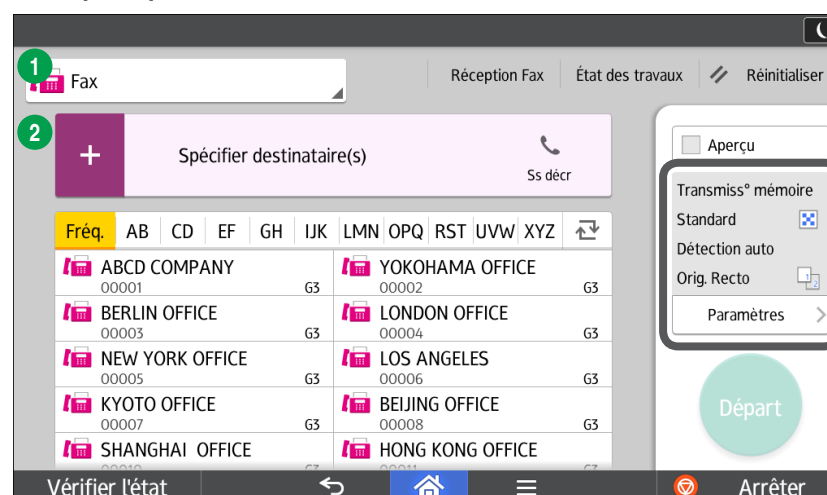
## Paramétrage de l'appareil

- Transmission mémoire
  - Transmission immédiate
- Appuyez sur le bouton de l'élément que vous souhaitez sélectionner.

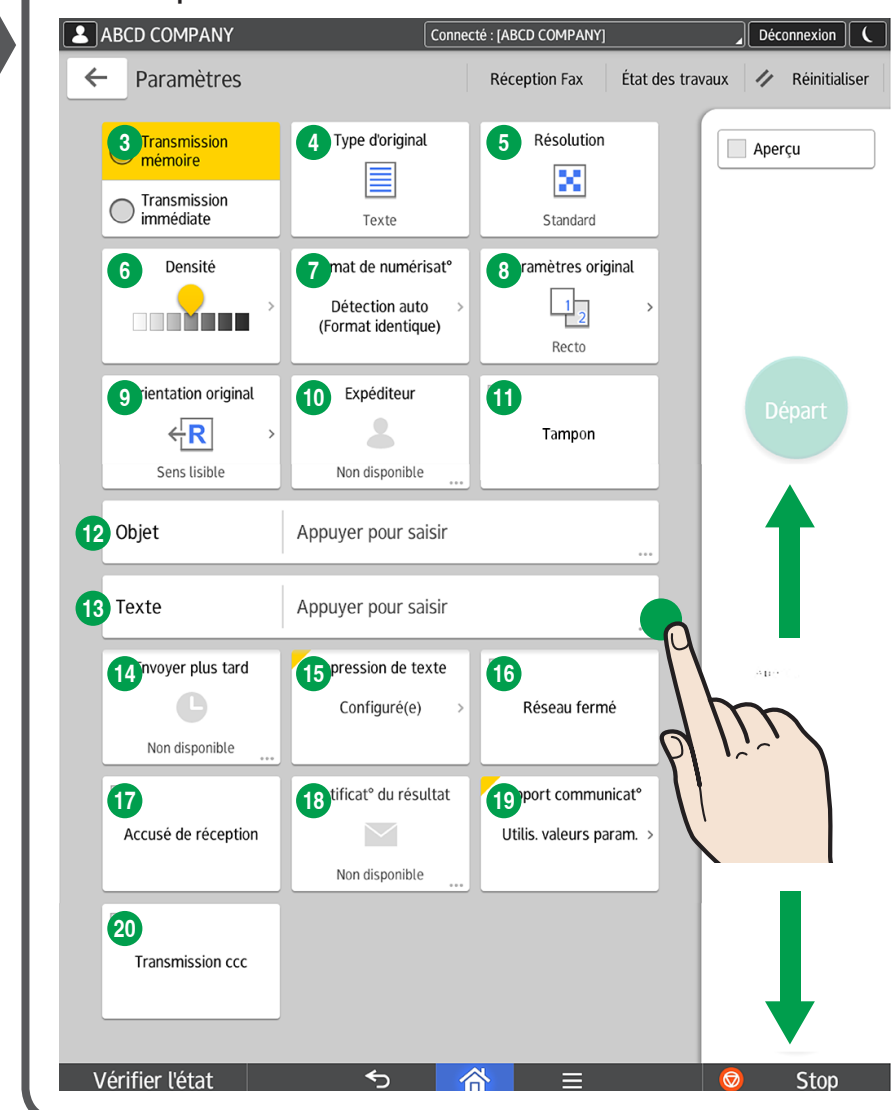


## Utilisation de l'écran [Fax]

### Menu principal



### Menu des paramètres



- |                           |                             |
|---------------------------|-----------------------------|
| 1 Type de transmission ** | 11 Tampon                   |
| 2 Ajouter destinataire    | 12 Objet                    |
| 3 Mode de transmission    | 13 Texte                    |
| 4 Type d'original         | 14 Envoyer plus tard        |
| 5 Résolution              | 15 Impression de texte      |
| 6 Densité                 | 16 Réseau fermé             |
| 7 Format de numérisat     | 17 Accusé de réception      |
| 8 Paramètres d'original   | 18 Notificat* du résultat   |
| 9 Orientation Original    | 19 Rapport de communication |
| 10 Expéditeur             | 20 Transmission ccc         |

\* Les paramètres peuvent différer selon les modèles et les options utilisés. Pour plus d'informations, voir Prise en main.

\*\*1 Pour utiliser le fax Internet, vous devez activer le [Paramètre Fax Internet] dans [Paramètres fax] en le positionnant sur [ON].