



Créez ou achetez une entreprise sans risque !

(Selfscore créateur d'entreprise)

Logiciel d'évaluation et de maîtrise des risques de la création ou du rachat d'entreprise

CréaSûr est issue de la technologie AutoScore qui a été développé initialement par la société Accompagnement Informatique pour évaluer les risques de grands projets.

Objectif du logiciel

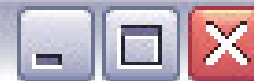
- Réfléchir sur son projet : le logiciel permet de se poser les bonnes questions
- Comprendre : toute l'aide méthodologique nécessaire à la création d'entreprise
- Anticiper et évaluer : calculer les risques de son projet
- Améliorer son projet : le logiciel permet d'évaluer régulièrement son projet au fil du temps et de visualiser son évolution

CréaSûr : ultra simple à utiliser

1. Vous créez un nouveau projet, ou une nouvelle analyse
2. Vous répondez aux questions
3. Vous visualisez les résultats produits par le logiciel
4. Vous comparez l'évolution de votre projet



Gestion des risques



Bienvenue sur le logiciel d'évaluation des risques de la création d'entreprise. Ce logiciel et la base de connaissances qui lui est associée sont la propriété de la société Accompagnement Informatique (SAS). Utiliser ce logiciel signifie avoir accepté les conditions de licence fournies avec le CD Rom.

Ce logiciel vous permet d'évaluer le niveau de votre projet de création d'entreprise. Il vous fournit des aides méthodologiques pour avancer dans votre projet et vous permet de constater l'état d'avancement et la progression de votre projet.

Le logiciel effectue des calculs de statistiques et de probabilités par rapport à un historique et des règles communes. Il va de soit que ces estimations ne constituent en aucun cas un engagement de la société Accompagnement Informatique (SAS).

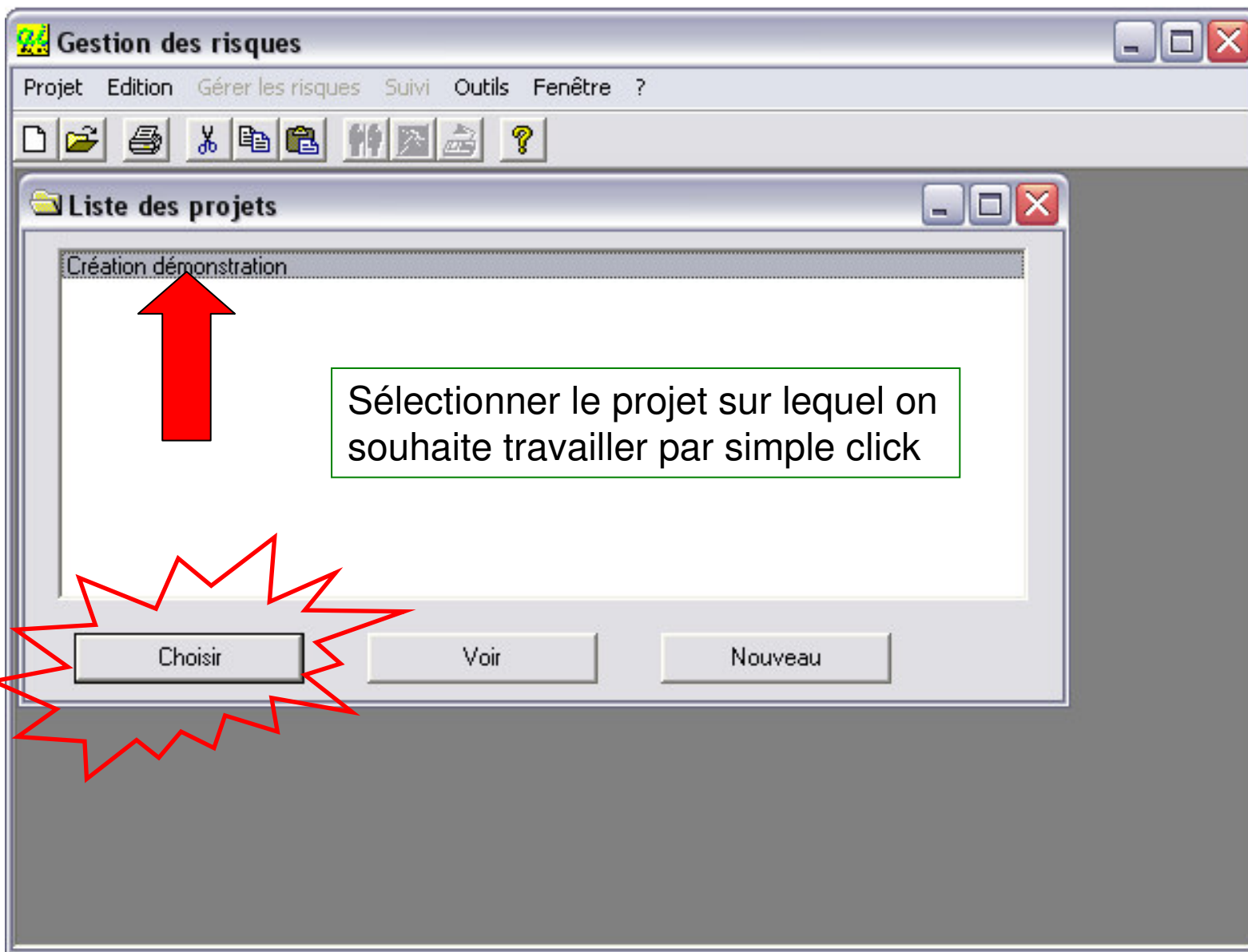
Choisir un projet existant

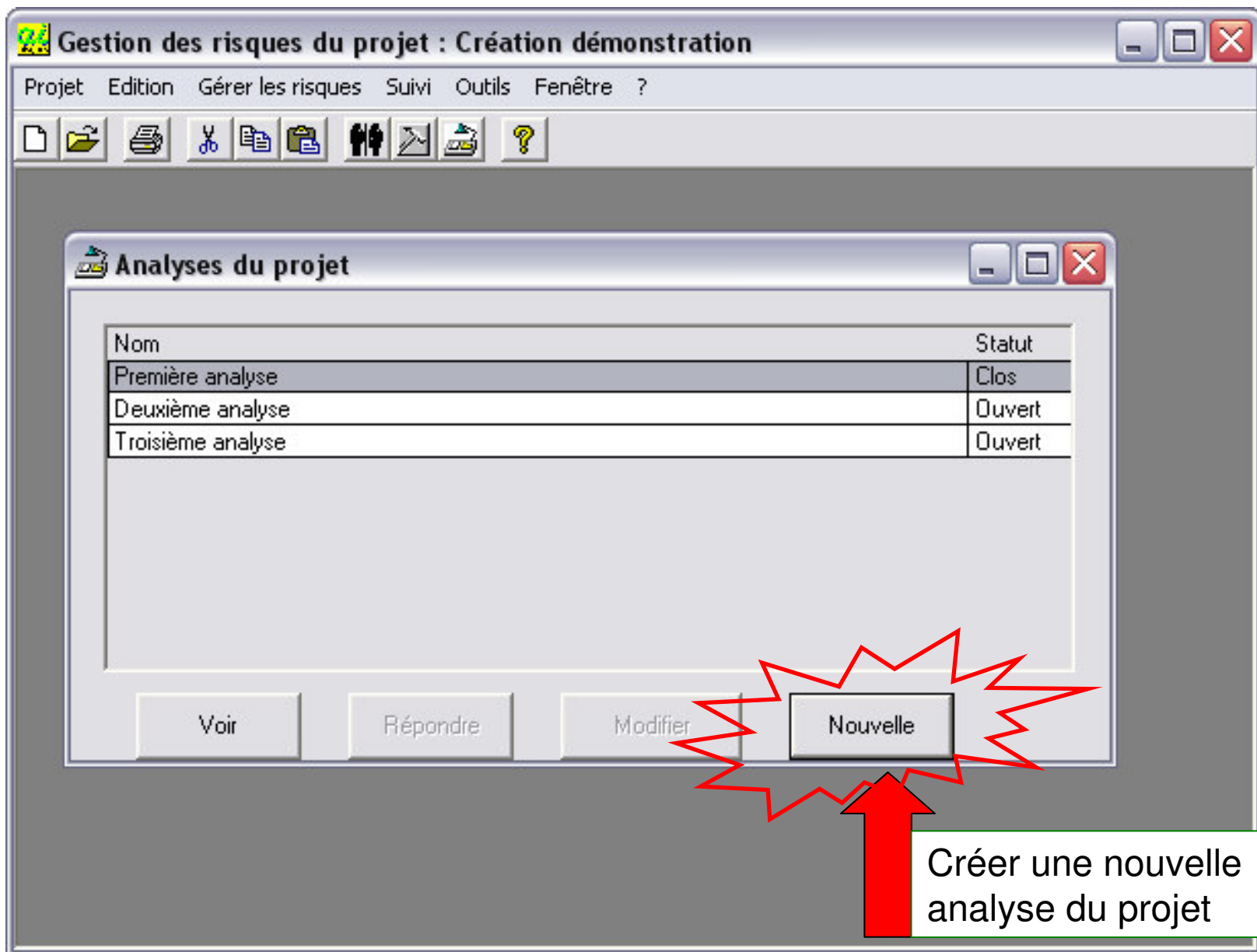
Démarrer un nouveau projet

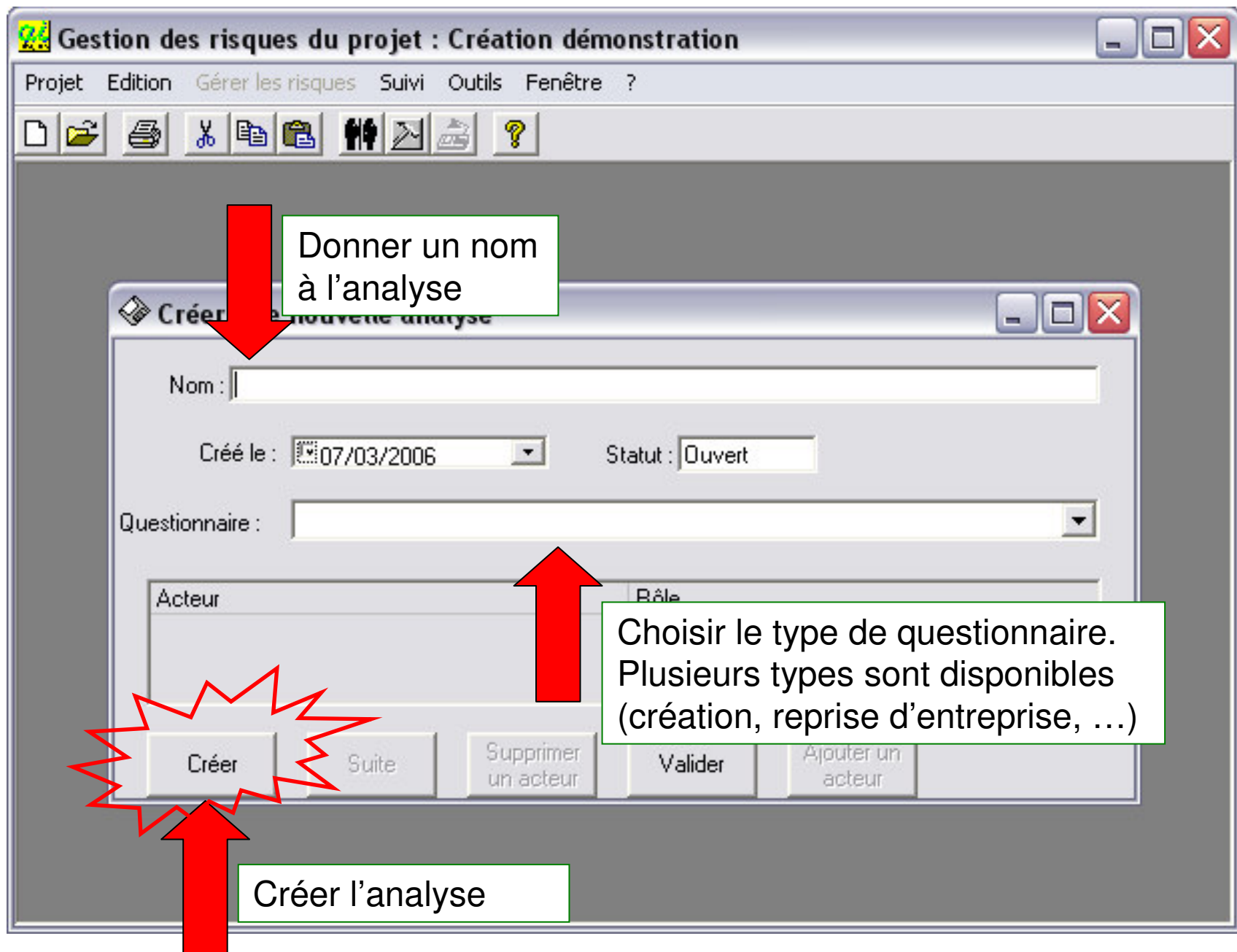
 Afficher l'écran de démarrage

La possibilité de changer ses réponses au fur et à mesure de l'avancement

La possibilité d'analyser plusieurs projets, variantes







Gestion des risques du projet : Création démonstration

Projet Edition Gérer les risques Suivi Outils Fenêtre ?

Nom : Evaluation

Créé le : 07/03/2006 Statut : Ouvert

Questionnaire : Evaluation de reprise d'entreprise

Acteur	Rôle
--------	------

Créer Suite Supprimer un acteur Valider Ajouter un acteur

Saisir les participants à l'analyse

Gestion des risques du projet : Création démonstration

Projet Edition Gérer les risques Suivi Outils Fenêtre ?

Créer une nouvelle analyse

Nom : Evaluation

Créé le : 07/03/2006 Statut : Ouvert

Questionnaire : Evaluation de reprise d'entreprise

Acteur	Rôle
Acteur 1	

Créer Suite Supprimer un acteur Valider Ajouter un acteur

Répondre aux questions

Gestion des risques du projet : Création démonstration

Projet Edition Gérer les risques Suivi Outils Fenêtre ?

Des questions pour identifier les points clé de son projet

? Répondre aux questions de l'analyse d'évaluation

Quel est votre canal de distribution principal? 1/61

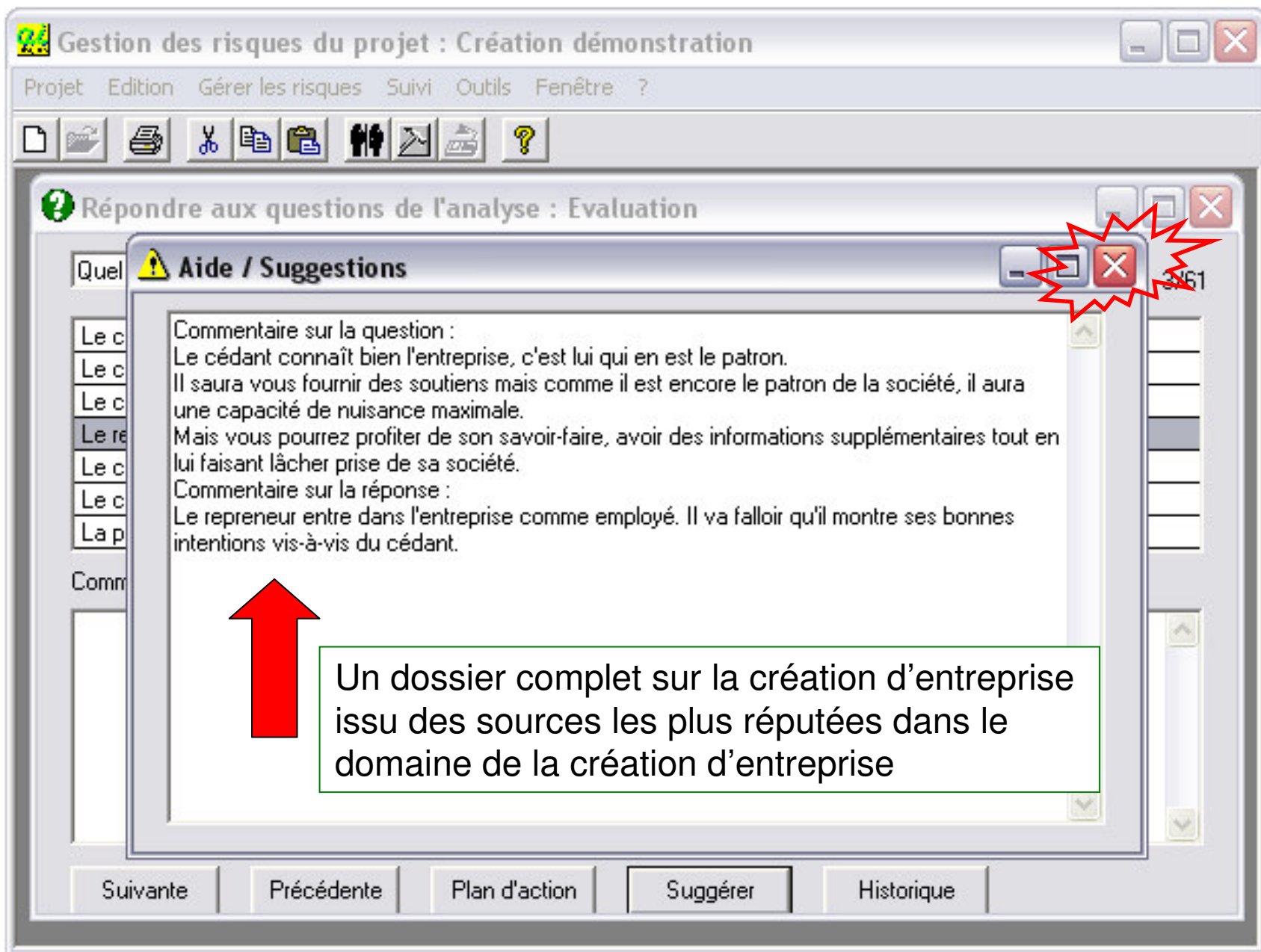
<input type="radio"/>	Vous allez distribuer vous-même votre produit
<input type="radio"/>	Vous développez un réseau de franchisés, de VRP ou d'indépendants
<input type="radio"/>	Vous avez un ou plusieurs clients fidèles qui vous permettent de démarrer sans réseau de distribution
<input type="radio"/>	Vous distribuez votre produit par l'intermédiaire d'un réseau de distributeurs spécialisés
<input type="radio"/>	Vous distribuez votre produit par l'intermédiaire d'enseignes nationales
<input type="radio"/>	Vous allez essentiellement travailler en sous-traitance ou appels d'offre

Commentaire :

La réponse aux questions par un simple click de souris

Une aide méthodologique en ligne disponible de suite

Suivante Précédente Plan d'action Suggérer Historique



Gestion des risques du projet : Création démonstration

Projet Edition Gérer les risques Suivi Outils Fenêtre ?

Quel accompagnement le cédant propose-t-il?

3/61

Le cédant quitte immédiatement l'entreprise
Le cédant lâche les rênes de l'entreprise mais reste majoritaire dans le capital
Le cédant lâche les rênes mais conserve une part minoritaire dans le capital
Le repreneur entre dans l'entreprise comme employé et le cédant quitte progressivement
Le cédant reste à disposition du repreneur en tant qu'employé
Le cédant propose de rester à disposition du repreneur le temps nécessaire
La période de transition n'est pas prévue

Commentaire :

Lorsque toutes les réponses ont été données,
le logiciel va effectuer une évaluation des
risques correspondant à votre projet

Suivante Précédente Plan d'action Suggérer Historique

Gestion des risques du projet : Création démonstration

Projet Edition Gérer les risques Suivi Outils Fenêtre ?



! Résultats de l'analyse : Evaluation

Libellé	Pourcentage
L'entreprise à reprendre est une affaire moins rentable que présentée	86,27%
Le créateur va décider d'abandonner son projet	61,32%
Le cédant ne vendra pas son entreprise	57,38%
Le créateur se trompe dans sa vision de son projet	49,86%
Le créateur va perdre beaucoup d'argent	49,86%
Le prix de vente du produit ne permettra pas de couvrir les coûts	2,67%
Le créateur n'obtiendra pas les financements nécessaires	2,67%
Le produit aura du mal à trouver un marché	1,56%
Le créateur va avoir des difficultés financières lors de la création	12,64%
L'entreprise va manquer de capital ou de trésorerie	12,25%
Le créateur va être dépossédé de son entreprise, de son idée	11,65%
Le produit a un marché insuffisant pour la structure	5,30%
La structure créée ne sera pas adaptée au produit vendu ou au marché	4,49%
L'entreprise va cesser son activité	2,67%
L'entreprise va avoir des démêlées juridiques avec ses partenaires	1,56%
L'entreprise va avoir un problème juridique grave	0,73%

Une probabilité du risque calculée à partir d'une large base de connaissances

Un code de couleurs qui permet d'identifier immédiatement les risques potentiels

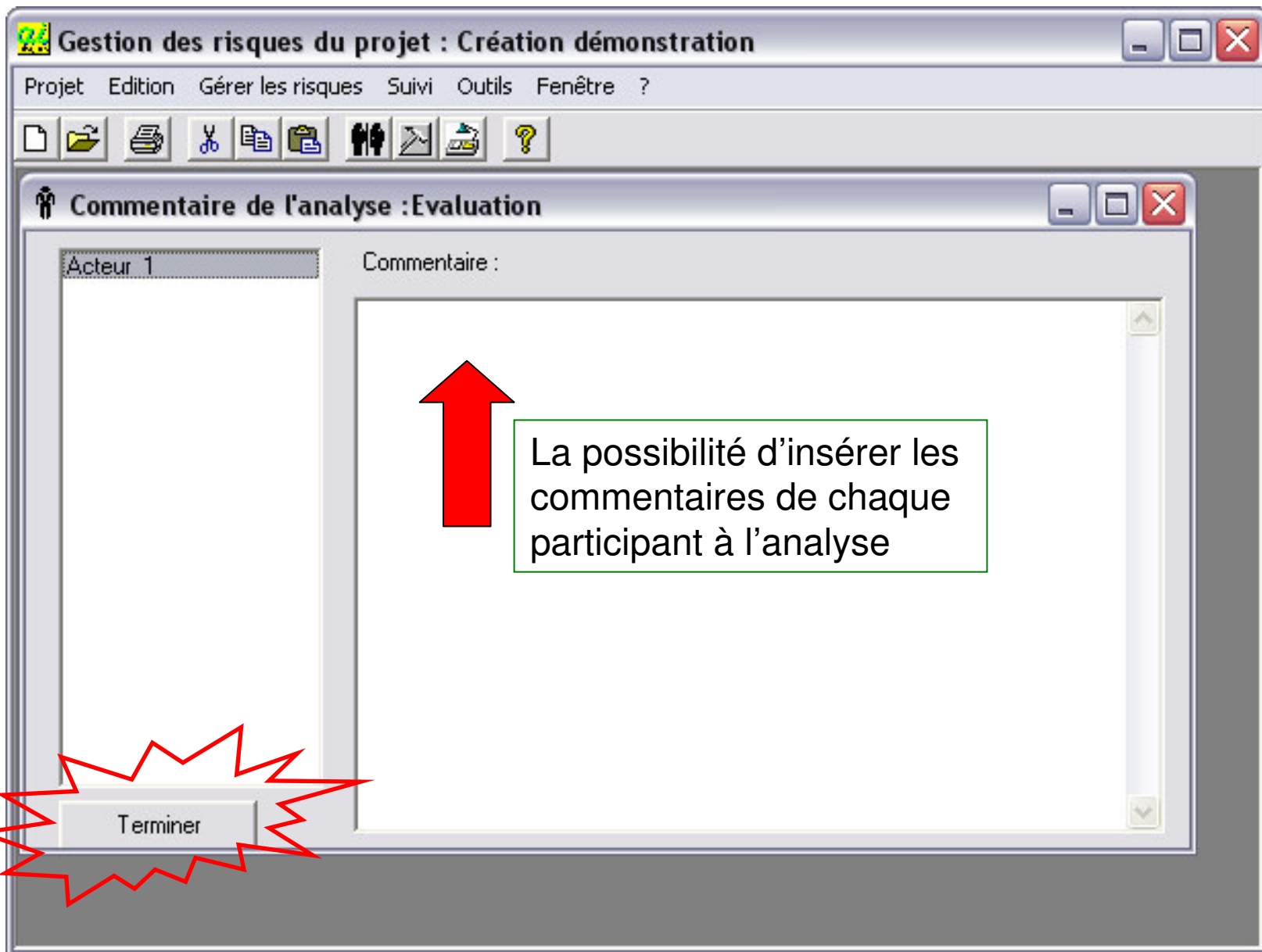
L' aide méthodologique en ligne toujours disponible

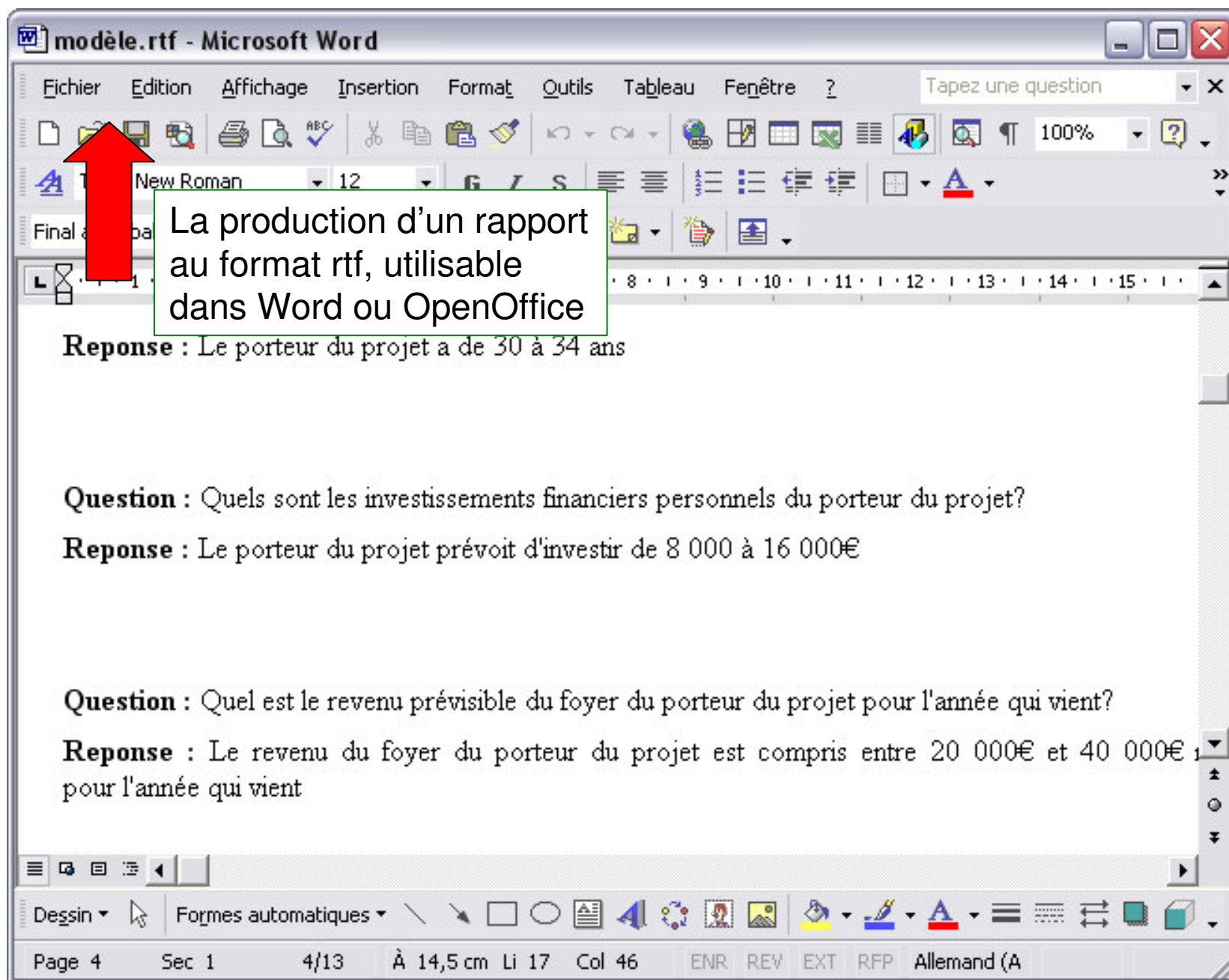
Suite

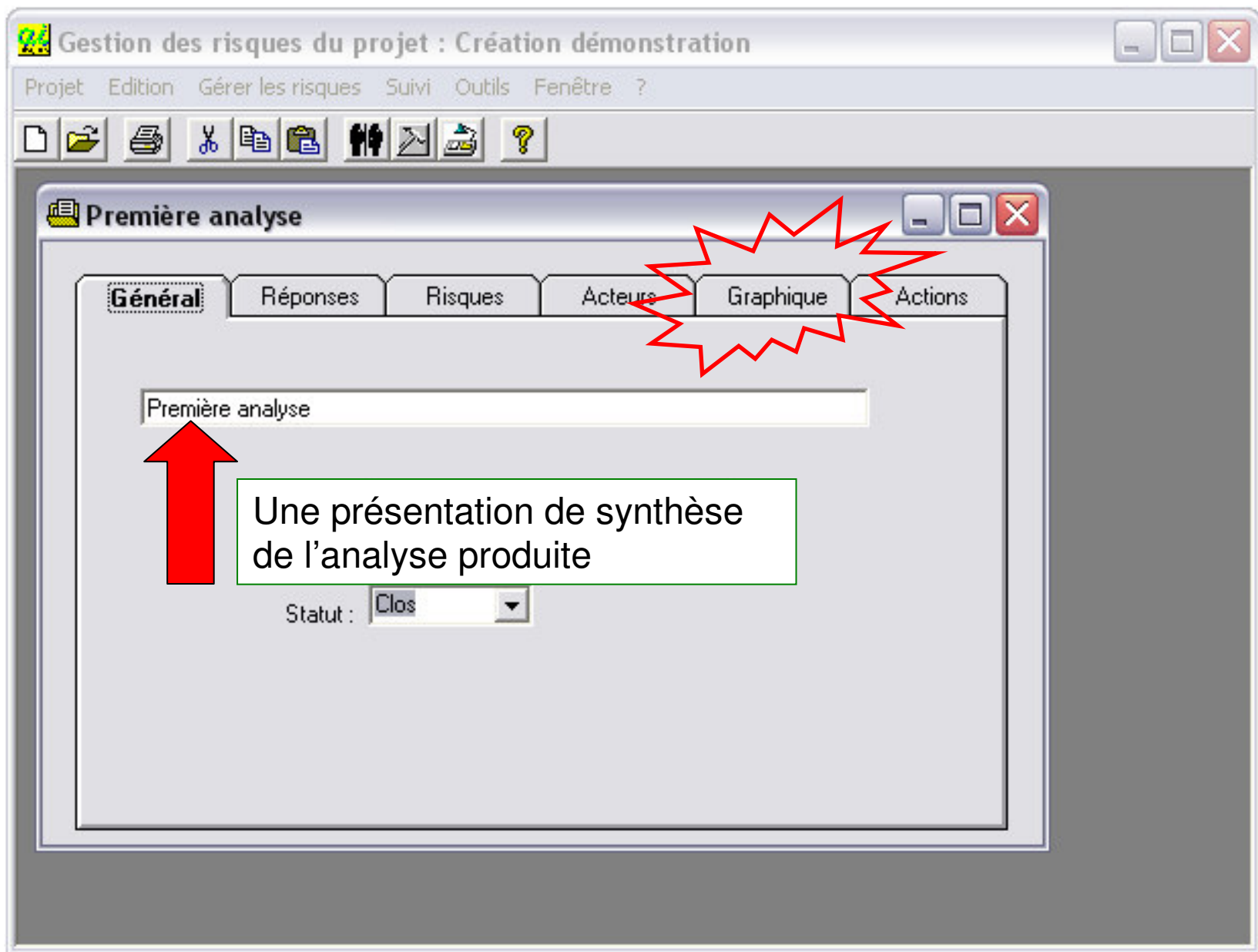
Expliquer

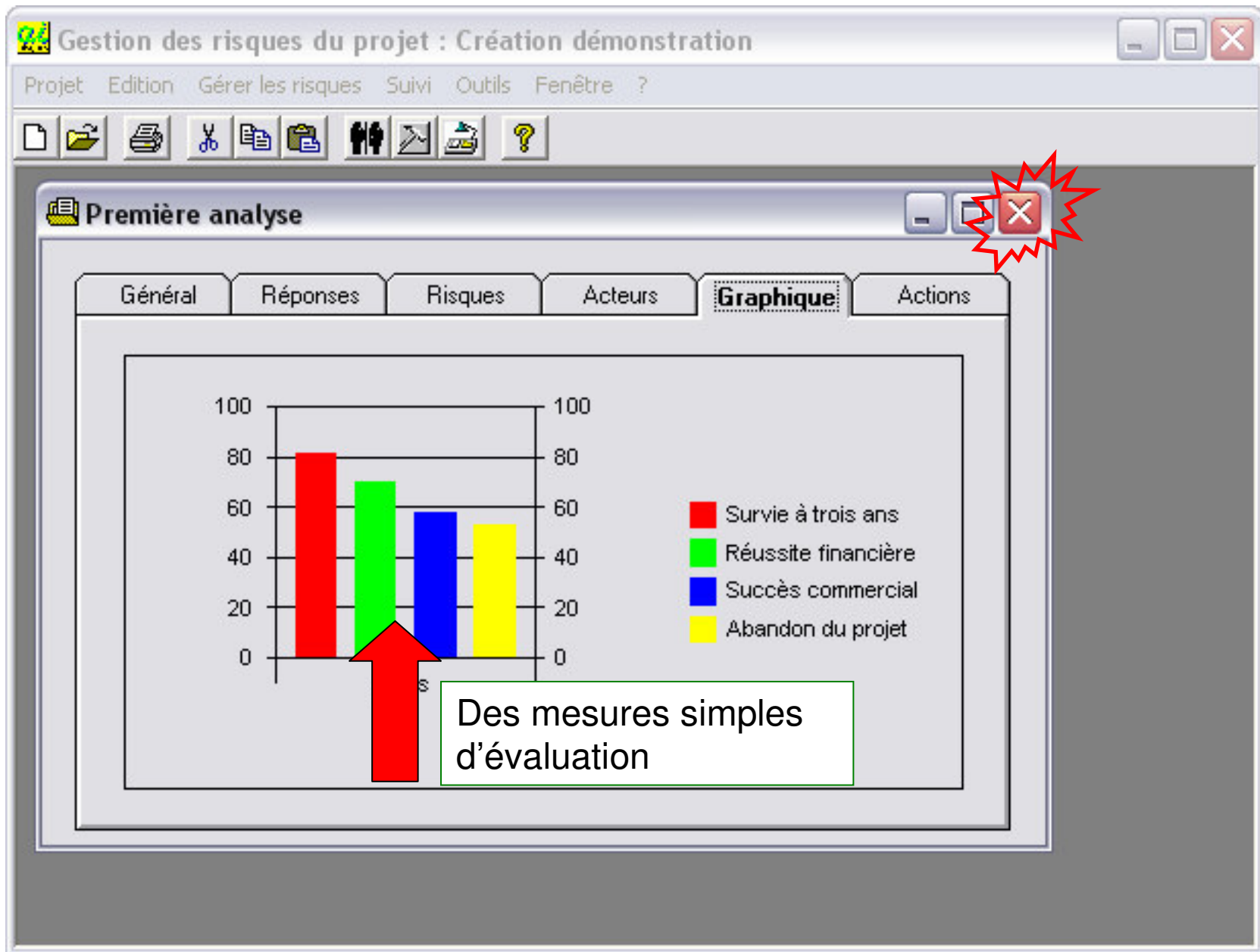
Suggérer

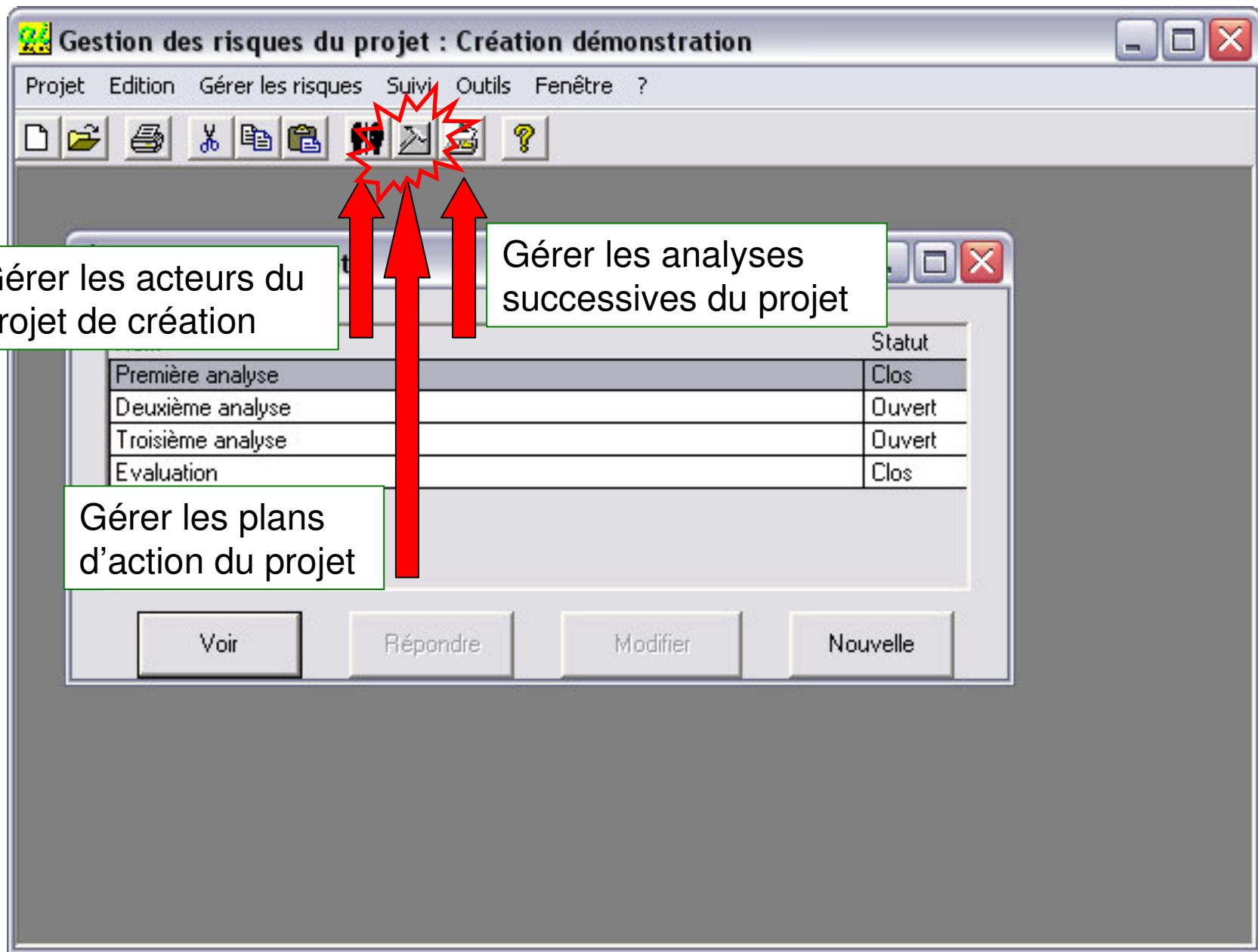
Plan d'action

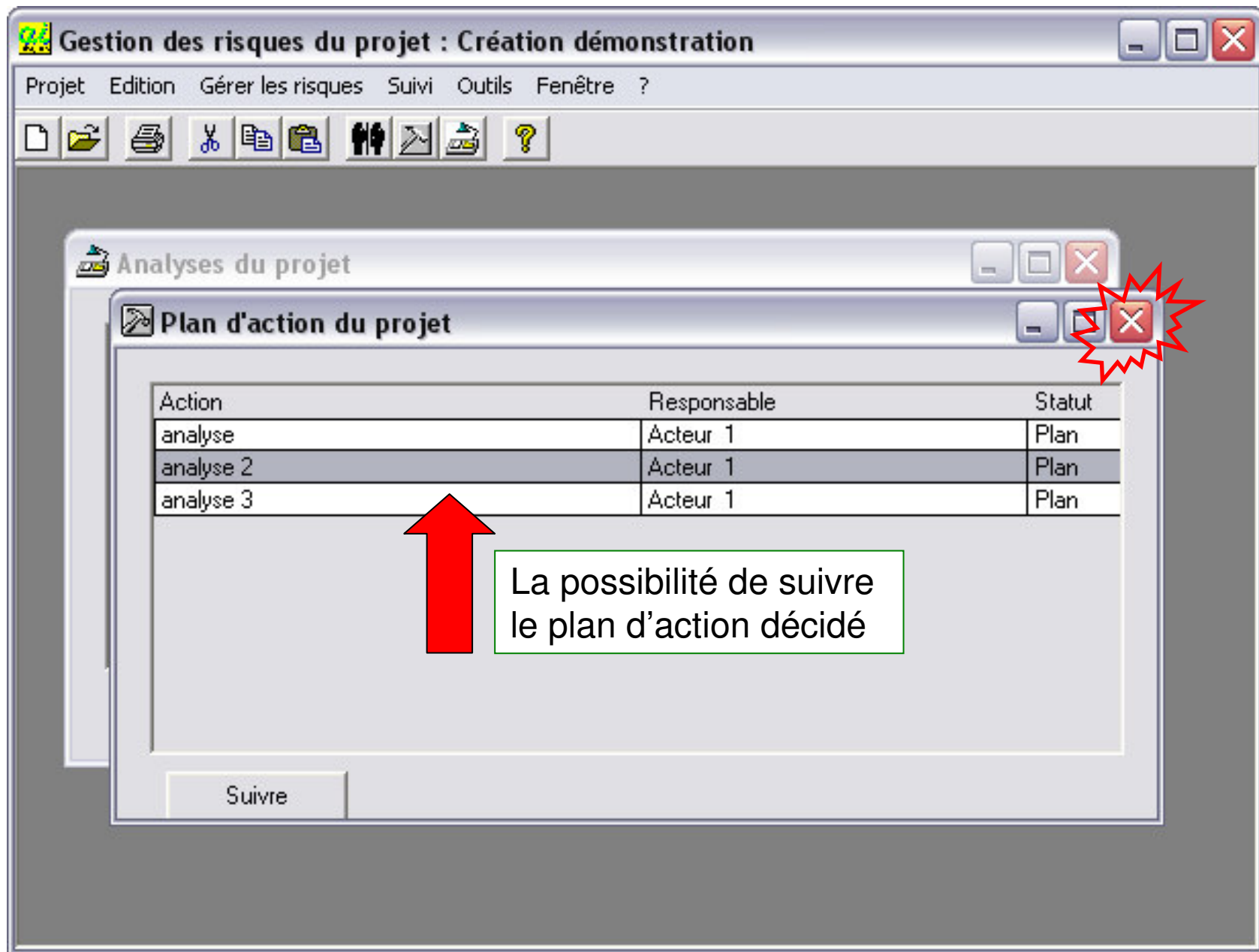


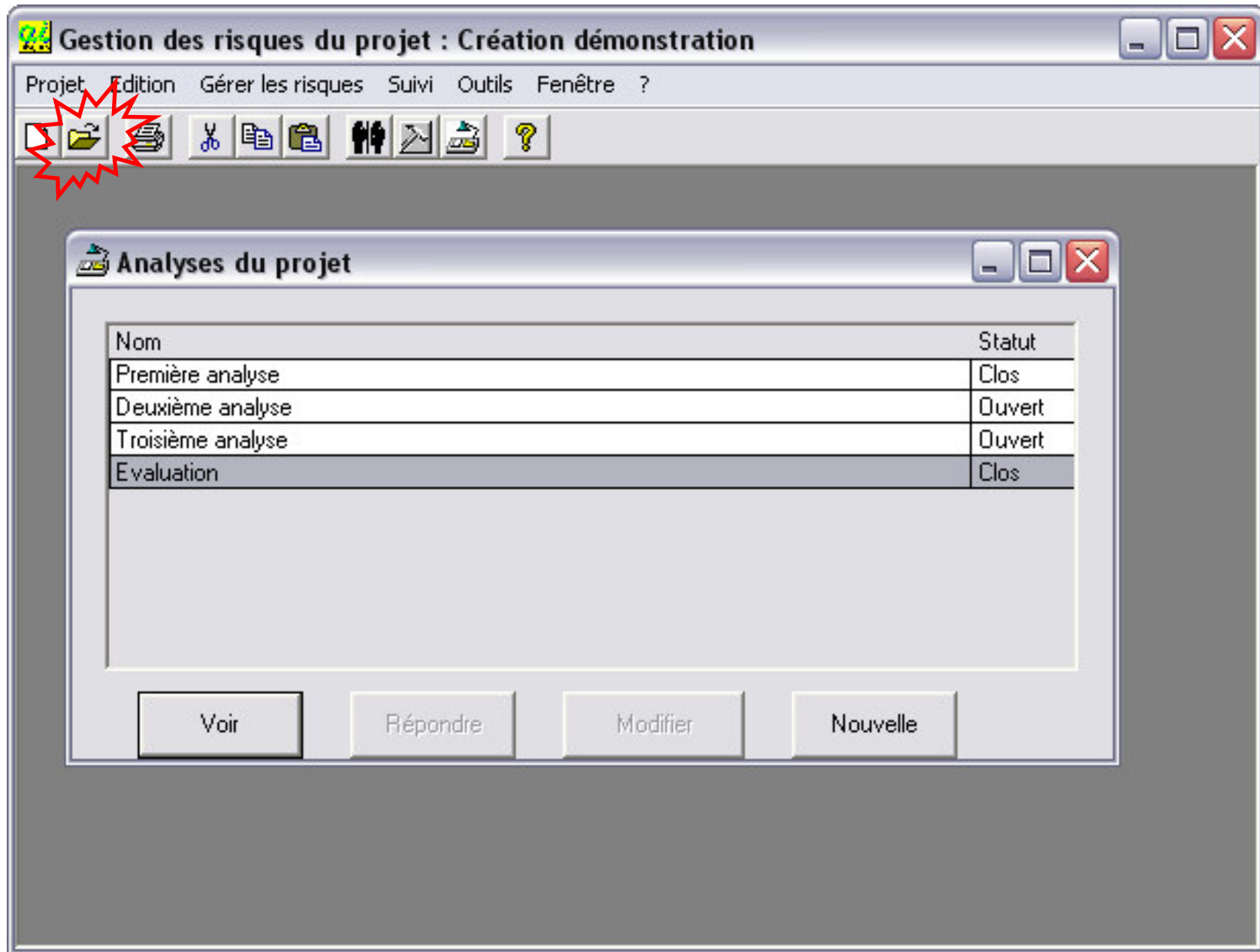


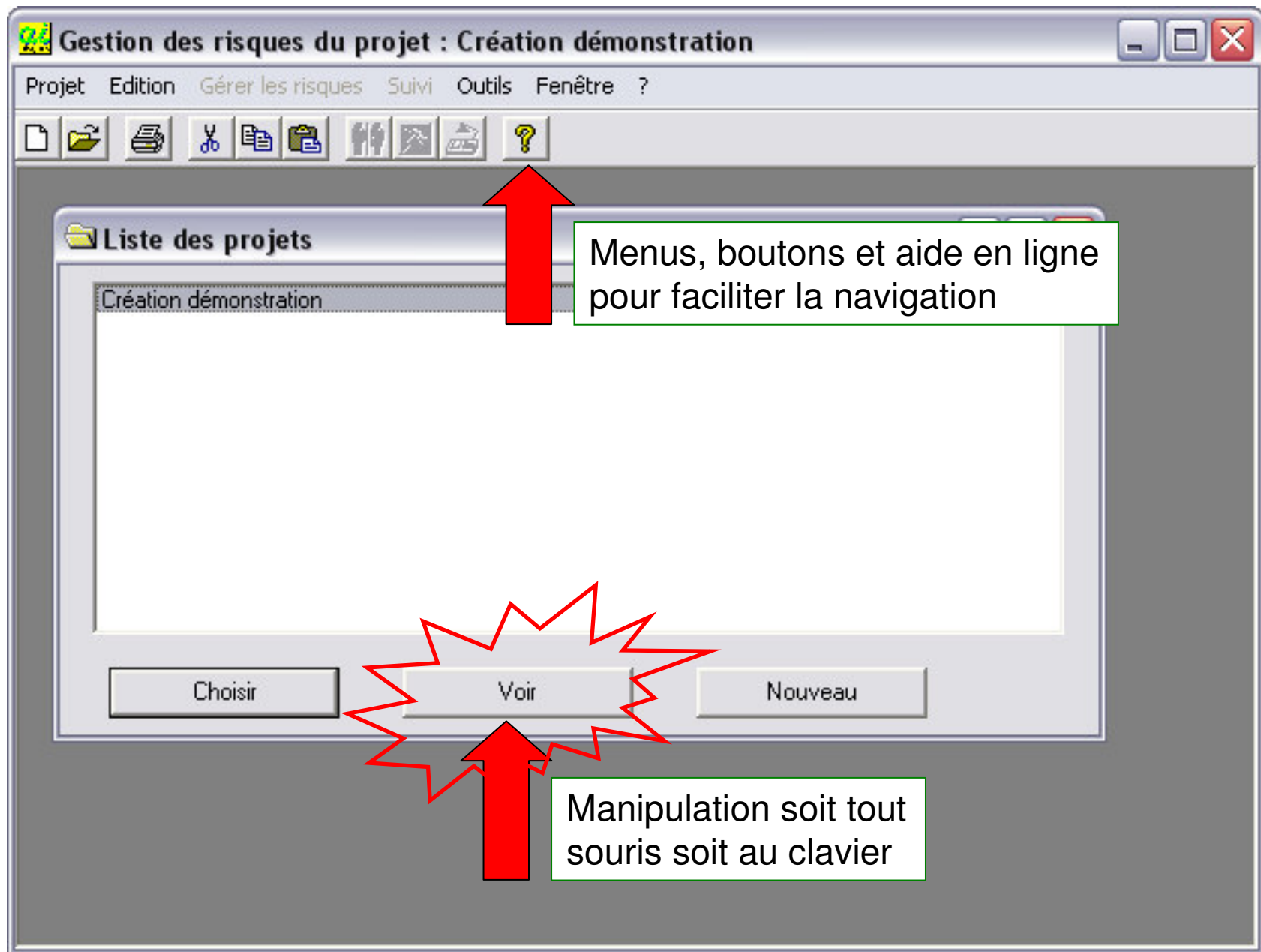


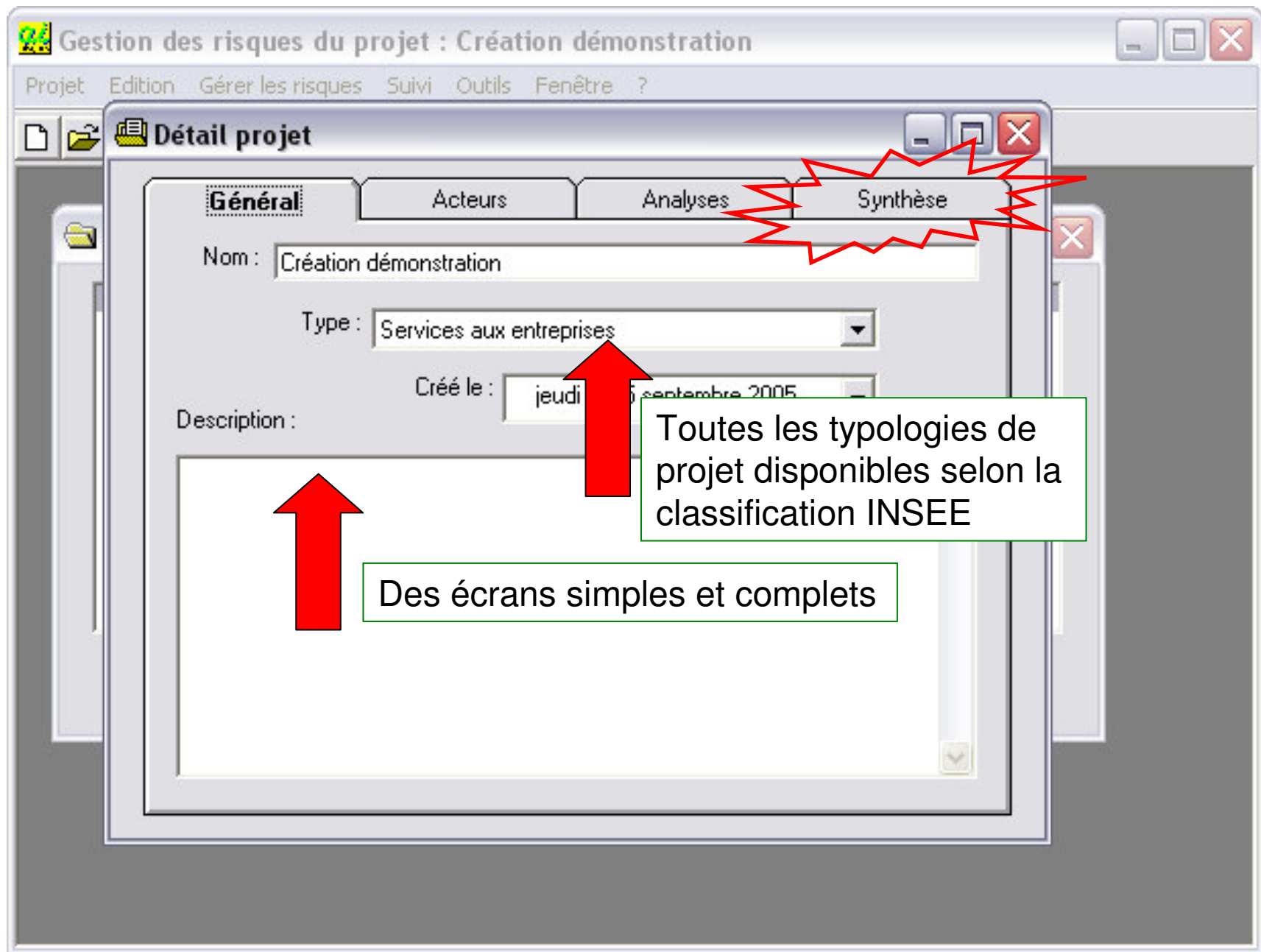


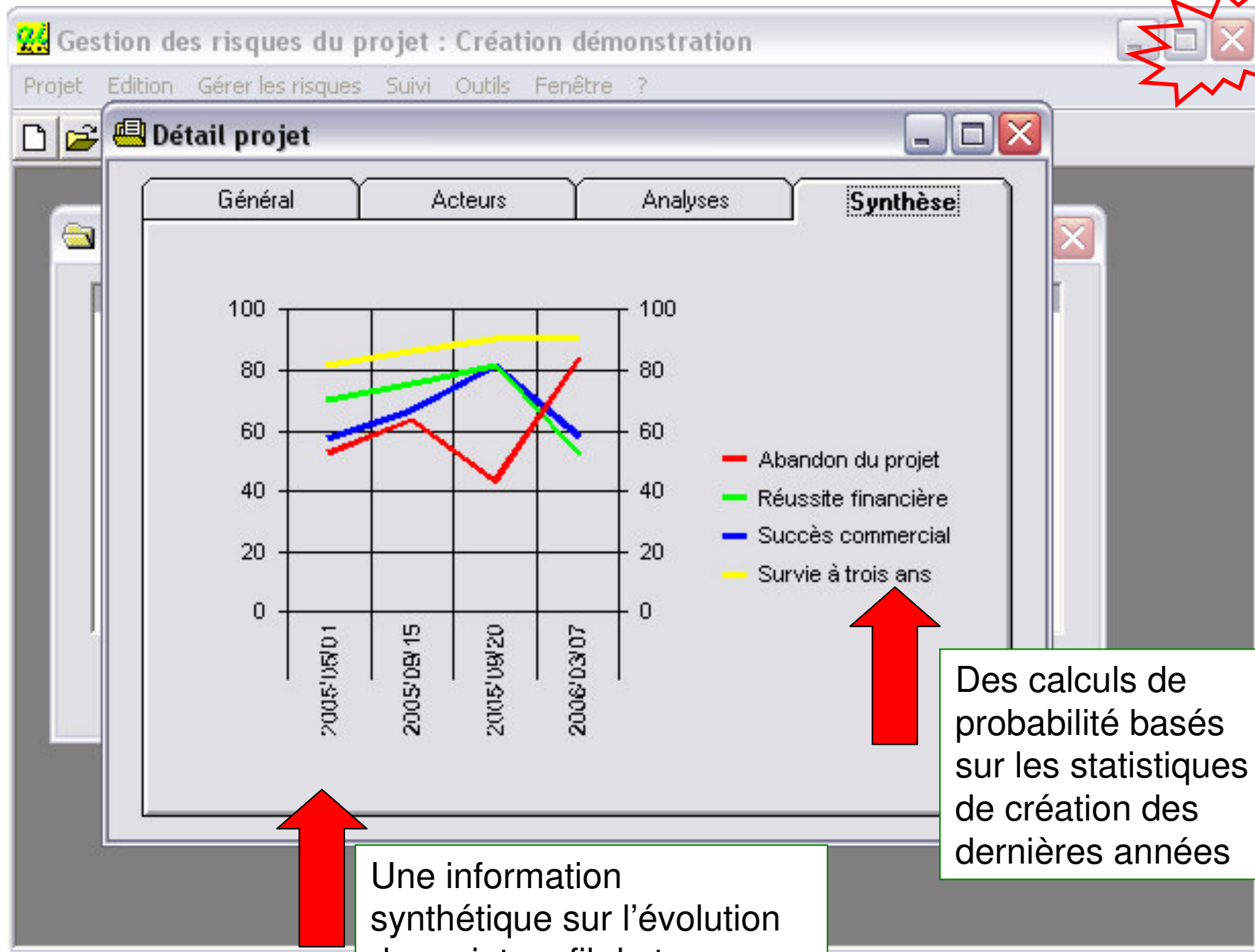












Une information synthétique sur l'évolution du projet au fil du temps

Des calculs de probabilité basés sur les statistiques de création des dernières années

Les apports du logiciel pour la création ou la reprise d'entreprises

- Aide méthodologique adaptée à votre contexte spécifique
 - Le logiciel vous pose toutes les bonnes questions sur votre projet
- Evaluation des risques liés à votre projet
 - permet d'anticiper et de maîtriser les risques.
- Efficacité, gain de temps :
 - le logiciel ne nécessite aucune formation,
 - il est utilisable à volonté par le créateur
 - Il permet d'améliorer votre projet au fil du temps



Distribué par Audentia – 3 promenade Venezia – 78000 Versailles – 08.70.31.52.80 – Direct : 06.62.23.52.80

contact@audentia-gestion.fr - www.audentia-gestion.fr – www.gestionlogiciels.fr



Edité par AI Sas