

# Les clés pour anticiper et optimiser le pilotage de son chantier



**sage**

# introduction

**La reprise d'activité dans le bâtiment se confirme. Selon les chiffres communiqués par la Fédération française du bâtiment en décembre dernier, l'année 2016 a connu une progression de 1,9 %. Cette année, la FFB envisage une croissance de 3,4 %, avec près de 410 000 mises en chantier de logements.**

Mais si l'année 2017 se présente sous les meilleurs auspices, les entreprises du BTP doivent rester pragmatiques et vigilantes. Délais d'exécution de plus en plus courts, budgets restreints, exigences de qualité accrues, respect des normes environnementales... Les pressions restent fortes !

Cependant, depuis le lancement du plan de transition numérique dans le bâtiment (PTNB), en 2015, le secteur du bâtiment et de la construction est résolument entré dans l'ère du numérique. Cette mutation technologique permet de réduire les coûts et de gagner du temps.

Pour relever ces défis, les TPE et PME de ce secteur peuvent s'appuyer sur les performances d'outils numériques. Équipé d'une tablette connectée aux solutions de gestion de son entreprise, un chef de chantier peut ajuster précisément la quantité des matériaux, le nombre d'engins nécessaires et la saisie du temps passé.

Le chef d'entreprise peut disposer ainsi d'une analyse financière (sous la forme de tableaux de bord intuitifs) : heures passées vs heures prévues, prix de revient, coûts... Toutes ces données sont actualisées en temps réel, ce qui permet d'optimiser ses achats et de contrôler la rentabilité des chantiers de façon permanente, tout en répondant aux exigences des clients et des maîtres d'ouvrage.

Dans ce guide, nous expliquons comment optimiser le pilotage de ses chantiers grâce à des outils numériques puissants et intuitifs.

À la clé, une entreprise plus performante et plus agile.





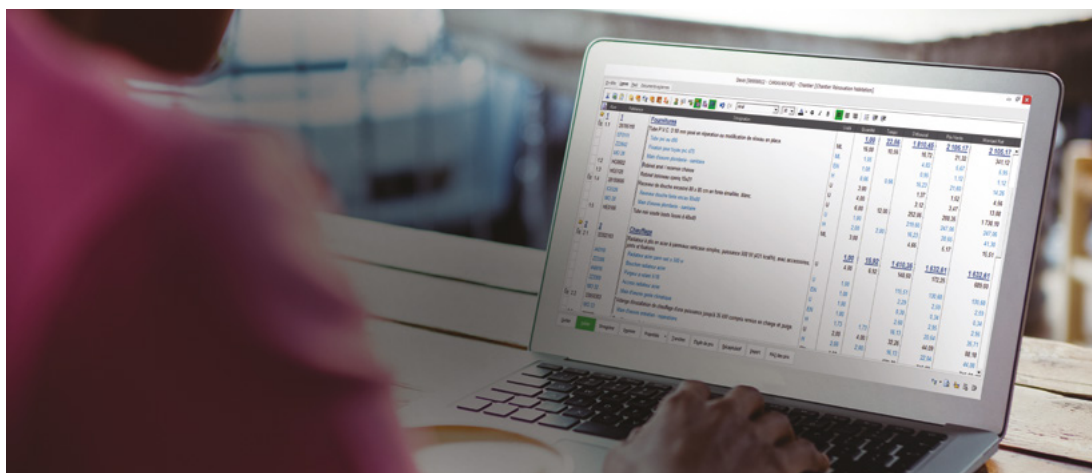
PARTIE 1

# Optimiser le pilotage de son chantier



**Avoir de la visibilité sur ses stocks, maîtriser ses coûts tout en respectant les délais afin de limiter les pénalités de retard, autant de défis à relever au quotidien dans le secteur de la construction. Épaulés par des outils numériques performants, les professionnels deviennent plus efficaces.**





### PRENDRE LES BONNES DÉCISIONS AU BON MOMENT

Quelle que soit l'activité d'une entreprise, la comparaison des informations est essentielle. Dans le BTP, elle concerne en particulier le suivi en temps réel des différents chantiers. Face à la concurrence très forte et à la pression des maîtres d'ouvrage, cette analyse permet de rester compétitif en se focalisant sur des objectifs prioritaires :

- la satisfaction des clients. Elle implique, notamment, de respecter ses engagements en termes de planning et de qualité de l'ouvrage ;
- la réduction des dépassements. Cet objectif concerne en particulier les ressources allouées ;
- les marges dégagées. Ce dernier point suppose d'être réactif afin d'ajuster au mieux ses achats en fonction des évolutions tarifaires des fournitures, de surveiller ses stocks, ses locations diverses (matériels, engins...) et sa main-d'œuvre (intérimaires, congés, arrêts maladie...).

### ADAPTER LE MODE DE GESTION DE L'ENTREPRISE

Grâce à une solution de gestion intégrée et à une tablette, la saisie de données sur le terrain réduit considérablement les tâches chronophages et les erreurs. Aujourd'hui, il existe des outils numériques faciles à utiliser et capables d'assurer une parfaite intégration des données dans le système d'information (SI) de l'entreprise. Les

dernières informations concernant un chantier sont, par exemple, automatiquement intégrées dans le SI. Les différents collaborateurs peuvent ensuite accéder à des indicateurs s'affichant sous forme de graphiques intuitifs. Cette parfaite intégration des données en temps réel permet ainsi aux chefs d'entreprise de prendre les décisions les plus adaptées.

### FACILITER LA TRANSMISSION ET LE PARTAGE DES INFORMATIONS CRUCIALES ENTRE LES DIFFÉRENTS CORPS DE MÉTIER ET LES COLLABORATEURS AFIN QUE :

- les salariés soient concentrés sur leur cœur de métier. Grâce à la synchronisation des données entre différents logiciels, tous les collaborateurs disposent des mêmes chiffres actualisés. Chacun peut ainsi mieux comprendre pourquoi un chantier n'avance pas ou, au contraire, pourquoi les délais sont largement atteints ;
- les objectifs prioritaires soient clairement identifiés grâce à la solution de pilotage. Véritable outil de gestion, une solution de pilotage de chantier permet de suivre ses coûts et ses marges, mais aussi d'anticiper des retards qui pourraient compromettre ses engagements en termes de délais ou impacter sa trésorerie ;
- la relation entre l'entrepreneur et ses salariés soit améliorée. En partageant certains indicateurs clés, l'entrepreneur et ses chefs d'équipe et de chantier peuvent adapter les disponibilités matérielles et humaines. À la clé, une rationalisation des primes et une motivation plus forte de tous les salariés.

# 69 %

**DES ARTISANS DU BÂTIMENT**

utilisent un équipement mobile ou informatique pour rechercher des informations afin de préparer leurs devis et de monter leurs projets.

Source : baromètre national « L'artisan du bâtiment d'aujourd'hui ».

PARTIE 2

# Notion de bénéfices



**Se recentrer sur son cœur de métier et être à l'écoute de ses clients sont essentiels pour gagner des parts de marché. Ces objectifs déterminants peuvent être atteints plus facilement grâce à des outils produisant des indicateurs clés significatifs.**

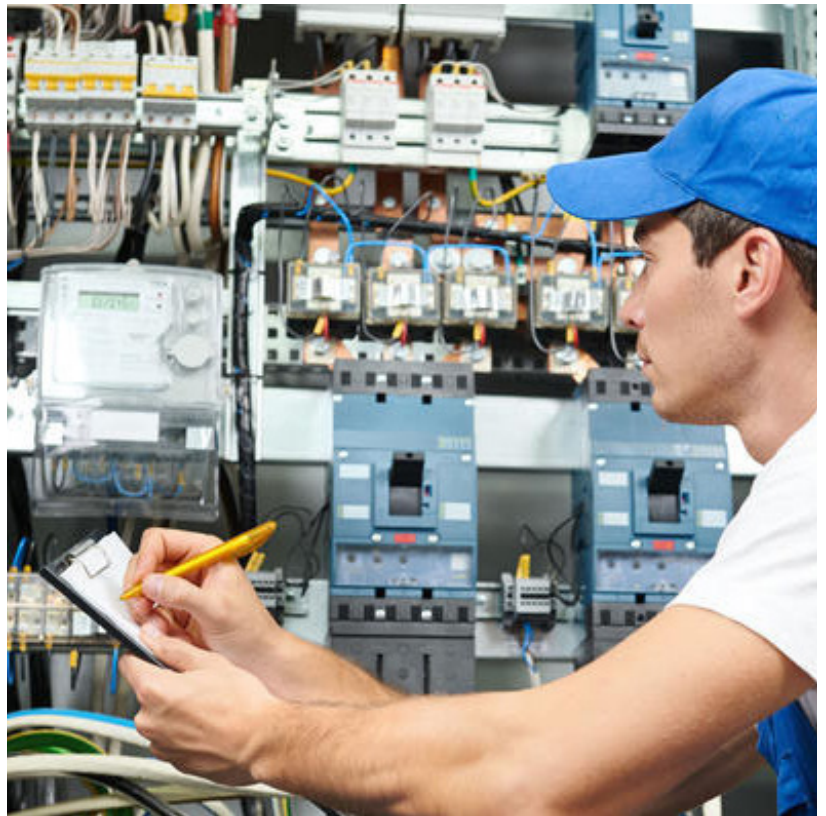
Connaître à tout moment le temps passé sur ses chantiers afin d'optimiser ses coûts et d'améliorer ses marges est primordial autant pour l'artisan que pour les PME de la construction, et cela nécessite beaucoup de suivi et d'attention. Le recours à des solutions de pilotage de chantier permet d'anticiper les besoins, de prévenir les risques et de contrôler sa rentabilité. Autant d'atouts pour résister à la concurrence. Un bon outil de comptabilité ne suffit plus. Cependant, lié à une solution globale de gestion, il sera mieux adapté au BTP et consolidera toute l'information de l'entreprise pour aider à la bonne prise de décision.

### UNE MEILLEURE PRÉPARATION DES CHANTIERS

Grâce à une solution de gestion accessible en mobilité, le chef de chantier peut, sur place, informer immédiatement des besoins en matériel et en main-d'œuvre afin que l'entreprise anticipe et passe la commande nécessaire pour la réalisation du chantier. Il peut également réaliser la planification des ouvriers dont il aura besoin. L'intégration de données automatique facilite la préparation en amont de la logistique. Elle évite par exemple de monopoliser inutilement des équipements ou de sous-évaluer la main-d'œuvre nécessaire. À la clé, une optimisation des coûts.

### LE PARTAGE DES INDICATEURS CLÉS

Recueillies sur le terrain, les informations des chefs de chantier « remontent » automatiquement dans le système d'information de l'entreprise afin que les différents services aient une vision précise du cycle des achats (commande matériel, livraison, facturation) et de l'avancée des travaux (main-d'œuvre). Les indicateurs de performance du chantier permettent de vérifier que ces achats sont bien en adéquation avec les objectifs prévisionnels



qui auront été déterminés auparavant. En disposant d'une vision immédiate de la rentabilité des chantiers, les entrepreneurs gagnent en autonomie et en visibilité.

### UN GAIN DE TEMPS ET UNE OPTIMISATION DES COÛTS

Contrairement à un suivi sur tableur, utiliser une solution de suivi de chantier intégrée à une solution de gestion permet, par la centralisation de l'information, de gagner du temps grâce à une saisie unique et, ainsi, d'optimiser ses achats et le suivi des temps de main-d'œuvre. Ce gain de temps permet à l'entreprise de se concentrer au quotidien sur son chantier au lieu de dédier du temps à des tâches administratives.

La solution de suivi de chantier intégrée permet aussi d'avoir une vision en temps réel de sa rentabilité, avec des indicateurs simples, afin d'éviter le surstockage grâce au suivi en temps réel du matériel consommé par exemple.

**35 %**  
DES PROFESSIONNELS  
DU BTP souhaitent  
disposer, sur leurs  
équipements  
numériques,  
des informations  
concernant leurs  
chantiers.

Source : baromètre national  
« L'artisan du bâtiment  
d'aujourd'hui » réalisé par  
Sage et Batiweb.

# Les atouts des outils informatiques dédiés au secteur de la construction



Gérer de façon précise son activité en ayant une visibilité complète et actualisée en temps réel de ses chantiers n'implique plus d'y passer beaucoup d'heures. Grâce à des outils numériques modernes et faciles à utiliser, faire son suivi de chantier n'est plus une contrainte, c'est un atout pour augmenter sa productivité, contrôler sa rentabilité et être plus réactif.





Le suivi précis des chantiers a souvent découragé des artisans, qui pensent que cela est trop fastidieux ! Ces réticences n'ont plus de raisons d'être. Il existe en effet des solutions numériques très pratiques et simples à prendre en main, quelles que soient ses compétences informatiques.

Sur son ordinateur, ou sur une tablette tactile connectée en 4G ou en Wi-Fi, le chef d'équipe peut en effet saisir rapidement les quantités de matériaux, de matériel et de main-d'œuvre mis en œuvre par chantier. En quelques clics, il dispose d'une analyse de rentabilité et d'un contrôle graphique des coûts.

Pour profiter d'une parfaite connaissance des chantiers, les professionnels peuvent s'appuyer sur Sage Batigest i7 ou Sage 100 Multi Devis Entreprise.

### SAGE 100 MULTI DEVIS ENTREPRISE

L'automatisation et la simplification des tâches commerciales, techniques et administratives permettent d'être plus productif tout en affinant le suivi de chantier inclus dans cette solution. Avec Sage 100 Multi Devis Entreprise, les entreprises du bâtiment de plus de 20 salariés accèdent aisément à une analyse financière en temps réel de leurs chantiers : heures, prix de revient, coûts... et tout cela sous forme de tableaux de bord intuitifs.

L'accès permanent à une base de données des prix des matériaux facilite l'établissement de devis et la précision des tarifs. Cette souplesse permet ainsi de réactualiser régulièrement ses tarifs en un clic. Enfin, dès qu'un chantier est avancé, le devis est transformé automatiquement en factures d'avancement. Et grâce à l'interface avec une solution de comptabilité de la gamme Sage, l'écriture est automatiquement générée.

### SAGE BATIGEST I7 ET LES OPTIONS

#### « SUIVI DE CHANTIER SIMPLIFIÉ OU AVANCÉ »

Se concentrer sur son cœur de métier, être crédible devant ses clients et améliorer sa réactivité sont prioritaires. Pour éviter de perdre du temps dans la saisie des suivis de chantier ou la recherche de prix précis de matériaux, les artisans et les PME de moins de 20 salariés peuvent s'appuyer sur la solution Sage Batigest i7. Personnalisable en fonction de ses besoins, elle intègre les options « Suivi de chantier simplifié ou avancé ». Ces dernières permettent de gagner du temps grâce à des fonctions dédiées :

- suivi des consommations journalières ;

- simplification de la saisie des éléments et des heures passées ;
- suivi des dépenses ;
- contrôle des marges.

De façon simple et rapide, Sage Batigest i7 permet de disposer d'un suivi de chacun de ses chantiers avec un accès en temps réel aux dépenses et aux marges (grâce notamment à une précision dans les tarifs des matériaux, de la location d'engins et des heures de travail). Les coûts remontent directement, sans aucune ressaisie, dans le résultat financier des chantiers.

## LES BÉNÉFICES D'UNE SOLUTION INTÉGRÉE DANS LE SECTEUR DE LA CONSTRUCTION

Plus l'activité de votre entreprise augmente, plus les opérations de gestion et de comptabilité à effectuer prolifèrent. Les contraintes qui en découlent sont parfois lourdes et chronophages, mais elles peuvent être évitées. Oubliez la comptabilité manuelle et découvrez les solutions de gestion. Vous bénéficierez alors de nombreux avantages :

### UN GAIN DE TEMPS

Vous n'aurez plus à préparer les points comptables pour donner des documents à votre expert-comptable. Il pourra accéder lui-même et en toute sécurité à vos données en ligne.

### UN GAIN EN MOBILITÉ

Toutes les tâches que vous devez effectuer régulièrement pourront être faites à distance. Création de devis et de factures, alertes sur les impayés, suivi des chantiers, suivi des règlements clients, vous pourrez consulter ces données n'importe quand et où vous le voulez, depuis votre smartphone, tablette ou PC portable.

### UN GAIN DE VISIBILITÉ

Vos factures seront aussitôt intégrées à votre comptabilité dès qu'elles seront saisies dans le logiciel. Le stockage, l'organisation et les comptes automatisés de vos finances bannissent toute erreur humaine et vous garantissent une pleine vision de votre comptabilité, pour vous permettre de prendre les meilleures décisions.

### UNE RÉDUCTION DES COÛTS

Votre politique d'achats et votre gestion des ressources humaines seront optimisées. Précis et intuitifs, les indicateurs livrés par une solution de gestion vous confèrent une vue d'ensemble de chaque chantier et de ses postes clés.

Tous ces avantages facilitent l'administration au quotidien. Mais une comptabilité claire et conforme représente également un atout décisif en cas de vente de son entreprise. Elle permet de valoriser son activité. Que ce soit dans la gestion quotidienne de votre comptabilité ou bien sur le long terme, une solution intégrée rendra de nombreux aspects de votre activité professionnelle plus simples et plus rapides.

# Sage et le BTP en France

En France, Sage délivre des solutions de gestion à plus de 600 000 clients et emploie 2 000 salariés. Sage Bâtiment détient le quart du marché, avec plus de 100 000 entreprises du BTP équipées de logiciels Sage. L'éditeur se positionne comme un facilitateur d'accès, pour ses clients, aux données des industriels du BTP, des maîtres d'ouvrage, des établissements bancaires et de l'administration.

## À propos de Sage

Sage, le leader du marché des solutions intégrées de comptabilité et de paie, soutient les ambitions des entrepreneurs à travers le monde. Sage a été créé il y a 36 ans ; aujourd'hui, plus de 13 500 collaborateurs présents dans 23 pays accompagnent les millions d'entrepreneurs qui dynamisent l'économie mondiale. Nous réinventons et simplifions la gestion d'entreprise avec des technologies de pointe et en collaborant avec une communauté dynamique d'entrepreneurs, de dirigeants de start-up, de TPE et de PME, de commerçants, de comptables, de partenaires et de développeurs. En tant qu'entreprise cotée au London Stock Exchange (FTSE 100), Sage a fait du soutien aux communautés locales sa priorité, grâce à l'activité caritative de la Fondation Sage.



10, place de Belgique  
92250 La Garenne-Colombes

Plus d'informations sur nos produits et services :

En France : **0 825 825 603** Service 0,15 € / min  
+ prix appel

À l'export : +33 (0)5 56 136 988  
[www.sage.fr](http://www.sage.fr)

Sage - Société par actions simplifiée au capital social de 6 750 000 euros. Siège social : 10, place de Belgique, 92250 La Garenne-Colombes 313 966 129 R.C.S. Nanterre. Crédits photos : Sage, Vectorfusionart, Kadmy, Goodluz, JPC-PROD.

©2017 The Sage Group plc, ou ses partenaires. Tous droits réservés. Les marques, les logos et les noms des produits et services Sage mentionnés sont les marques appartenant à The Sage Group plc, ou à ses partenaires. Toutes les autres marques sont la propriété de leurs titulaires respectifs.