

PFU (EMEA) Limited
 Hayes Park Central
 Hayes End Road
 Hayes Middlesex UB4 8FE
 Royaume-Uni

Tel: +44 (0)20 8573 4444

PFU (EMEA) Limited
 Viale Monza, 259
 20126 Milano (MI)
 Italie

Tel: +39 0226294 1

PFU (EMEA) Limited
 Frankfurter Ring 211
 80807 München
 Allemagne

Tel: +49 (0)89 32378 0

PFU (EMEA) Limited
 Camino Cerro de los Gamos, 1
 28224 Pozuelo de Alarcón
 Madrid
 Espagne

<http://emea.fujitsu.com/scanners>

Le Scanner Quickview est aussi disponible dans les langues suivantes:

- EN
- DE
- IT
- NL
- ES
- RU
- TR



© Copyright 1993-2018. Pfu (EMEA) Limited. Tous droits réservés. V02.1 / 08.18

Scanner Quickview

- | | | |
|-----------------|---------|-----------|
| ScanSnap S1100i | fi-7030 | fi-7600 |
| ScanSnap iX100 | fi-7140 | fi-7700/S |
| ScanSnap S1300i | fi-7240 | fi-6400 |
| ScanSnap iX500 | fi-7160 | fi-6800 |
| ScanSnap SV600 | fi-7260 | fi-5950 |
| | fi-7180 | fi-65F |
| SP-1120 | fi-7280 | N7100 |
| SP-1125 | fi-7460 | |
| SP-1130 | fi-7480 | |
| SP-1425 | | |



Fujitsu offre la gamme de scanners la plus étendue du marché. Fabriqués selon de très hautes normes de qualité, les scanners Fujitsu bénéficient d'une excellente réputation de fiabilité.

Que votre application nécessite une gestion de documents, un archivage, un traitement de gestion des flux ou de formulaires, Fujitsu possède probablement le meilleur scanner qui soit pour la capture de vos documents et de vos données.

LES SCANNERS FUJITSU OFFRENT:

- La possibilité de numériser des documents de formats différents : d'une carte de visite jusqu'au format A3 (lecture extra-longue jusqu'à 5.5m possibles dans la longueur)
- Une numérisation de 8 à 270 images par minute
- Une alimentation automatique de documents en standard
- Une numérisation en mode recto ou en mode recto / verso
- Une numérisation en N&B, en niveau de gris et en couleur
- Une amélioration de l'image pour des documents de mauvaise qualité ou de couleurs différentes
- Des technologies complémentaires grâce à une large gamme de produits
- Des modèles SCSI & USB
- Une foule de logiciels offerts

À PROPOS DE PFU

Les scanners de la marque Fujitsu sont conçus, fabriqués et commercialisés dans le monde par PFU Limited, une filiale à 100% de Fujitsu Limited (Japon). PFU est présent dans le monde entier et est un fournisseur de produits IT qui conçoit, produit et commercialise des produits informatiques, des périphériques et des logiciels d'entreprise. PFU offre une large gamme de scanners de documents à usage personnel et professionnel pour les environnements de bureau, de groupe de travail, de production à haut volume et les environnements en réseaux, et est l'un des leaders mondiaux sur le marché des scanners de documents. PFU est actif dans le marché de l'imagerie documentaire et de la numérisation des documents depuis plus de 25 ans et génère un chiffre d'affaires annuel de plus d'1 milliard de dollars.

PFU (EMEA) Limited opère en Europe, au Moyen-Orient et en Afrique, où elle est responsable du marketing et des ventes des scanners de documents Fujitsu. L'entreprise européenne a été établie au Royaume-Uni en 1981 et dispose de bureaux en Allemagne, Italie et Espagne, ainsi que de Knowledge Suites au Royaume-Uni, Italie, France et Russie.

Pour toute information complémentaire, se rendre sur le site www.pfu.fujitsu.com/en/



SCANNERS DE DOCUMENTS

ScanSnap S1100i	4-5
ScanSnap iX100	6-7
ScanSnap S1300i	8-9
ScanSnap iX500	10-11
ScanSnap SV600	12-13
ScanSnap Cloud	14-15

SP SERIES

SP Series

SP-1120, SP-1125, SP-1130 et SP-1425	16-17
--------------------------------------	-------

fi Series SCANNERS DE DOCUMENTS



fi-7030	18
fi-7140 et fi-7240	19
fi-7180, fi-7280, fi-7160 et fi-7260	20-21
fi-7460 et fi-7480	22-23
fi-7600, fi-7700 et fi-7700S	24-25
fi-6400	26-27
fi-6800	28-29
fi-5950	30-31

SCANNER PETIT FORMAT

fi-65F	32
--------	----

NUMERISATION EN RESEAU

N7100	33
-------	----

AUTRE

PaperStream	34-35
Assurance Program	36-37
Kits de nettoyage & de consommables	38-39
Imaging Channel Program	40-41
Imaging Alliance Program	42-43
Caractéristiques techniques	46-49



ScanSnap S1100i

ScanSnapPour des informations complémentaires consultez le site www.ScanSnapit.fr

Le ScanSnap S1100i a une seule touche de Fujitsu est un scanner de documents entièrement portable qui offre une flexibilité totale pour la numérisation au bureau, à la maison ou en déplacement.



Compatible à la fois avec les PC et les Mac, le scanner S1100i numérise vos documents et vous permet de procéder de manière fluide à la transmission de vos documents numérisés vers un dossier, une adresse de courrier électronique, une imprimante, un groupe de discussion d'une équipe commerciale, Salesforce Chatter, un dispositif iPad® et iPhone®, Android™ et Kindle™, des services cloud, SharePoint, les applications Microsoft® telles que Word, Excel ou PowerPoint, PDF, JPG et, dans le cas de cartes de visite, vers un programme de bases de données.

NUMÉRISATION VERS UN PLUS GRAND NOMBRE DE TABLETTES ET DE SMARTPHONES



Lien direct

Le ScanSnap S1100i possède un connecteur avec les services cloud populaires tels que Dropbox, Google Docs, Evernote, SugarSync et Salesforce CRM. Vous pouvez désormais bénéficier d'une connexion en continu et enregistrer les données de vos images numérisées pratiquement n'importe où et n'importe quand. Numérisez vos documents sur les dispositifs iPad® et iPhone®, Android™ et Kindle™ avec l'application téléchargeable ScanSnap Connect. Téléchargez votre document rapidement, en toute sécurité et facilement. Vous pourrez ensuite l'afficher et le partager immédiatement.

Alimenté via un port USB, le S1100i est un des plus petits scanners A4 au monde.

Il offre une vitesse de numérisation de 8 pages par minute à des résolutions de 300 dpi. De plus, le circuit papier peut être linéaire ou avec retour, le choix dépendant du document numérisé ou des contraintes d'espace. Outre les documents papier standard au format A4, le scanner peut sans problème traiter les cartes plastifiées, ainsi que les documents A3 à l'aide d'une feuille de transport optionnelle.



Une fonction d'alimentation de document continue permet une numérisation aisée du verso d'un document ou de documents comportant plusieurs pages. Pour faciliter le travail de l'opérateur, le S1100i possède des fonctions automatiques de correction de redressement/orientation et de détection de couleur conçues pour permettre une numérisation rapide et précise de vos documents.



ScanSnap iX100



Pour des informations complémentaires consultez le site www.ScanSnap.fr

Intuitif et compact, le scanner sans fil à alimentation sur pile ScanSnap iX100 permet de numériser des documents ordinaires dans pratiquement tous les environnements. Il numérise vers des systèmes d'exploitation Windows et Mac directement connectés par câble USB ou via un réseau Wi-Fi, mais également vers des périphériques intelligents iOS et Android à l'aide de l'application ScanSnap Connect. Il peut même basculer entre un portable et une tablette connectés au même réseau pour capturer rapidement différents documents sur des périphériques distincts.



La numérisation est à la fois aisée, confortable et instantanée grâce à des fonctions telles que la commutation automatique entre des points d'accès une fois ceux-ci configurés. En outre, le processeur GI à double cœur intégré est spécialement conçu pour optimiser les performances même lorsque les réseaux ou les périphériques cibles offrent une bande passante ou une qualité de service (QoS) de niveau inférieur.

L'iX100 est fourni d'origine avec une pile au lithium intégrée qui peut traiter jusqu'à 260 numérisations* en une seule charge ainsi qu'un câble USB pour charger la pile via un port USB ou assurer des numérisations câblées lorsque l'environnement l'exige.



Lien direct

ScanSnap iX100 inclut une fonction de liaison hébergée sur PC vers des services cloud populaires tels que Dropbox, Google Docs, Evernote, SugarSync et Salesforce CRM. Vous pouvez désormais facilement lier en toute transparence et enregistrer vos données d'image numérisées virtuellement n'importe où et à tout moment. Vous pouvez même numériser vers des périphériques iPad®/iPhone® et Android via l'application ScanSnap Connect téléchargeable pour transférer votre document rapidement et aisément, puis l'afficher et le partager instantanément.

Le ScanSnap iX100 peut traiter confortablement des documents A4 à une vitesse de 5 secondes par page couleur avec une résolution de 300 ppp. Il peut même capturer des documents A3 en utilisant soit une feuille de support en option soit le mode de reconstitution automatique; ce dernier est activé lorsque les deux faces sont numérisées l'une à la suite de l'autre et qu'un motif de reliure est détecté, puis la reconstitution s'effectue à l'écran. L'iX100 numérise aussi des petits documents tels que des cartes de visite ou des reçus, successivement ou simultanément. Choisissez une des alimentations papier en fonction de l'espace disponible ou de l'épaisseur du document.

Le ScanSnap iX100 inclut un ensemble complet de logiciels de productivité, allant depuis ABBYY FineReader pour ScanSnap qui permet de créer des fichiers Word, Excel et PowerPoint modifiables, jusqu'à CardMinder pour créer et gérer des données de cartes de visite numériques, en passant par ScanSnap Organizer pour encore mieux organiser les données numérisées. Vous pouvez numériser vers des comptes cloud en toute transparence, créer des fichiers PDF indexables et gérer vos processus métier. Enfin, avec Quick Menu, il vous suffit de numériser un document, puis d'utiliser le menu qui apparaît pour le transférer rapidement et instantanément vers différentes destinations.

*ces volumes augmentent ou diminuent en fonction des conditions d'environnement et de support



ScanSnap S1300i



Pour des informations complémentaires consultez le site www.ScanSnapit.fr

Le scanner portable ScanSnap S1300i fournit aux utilisateurs une solution pour toutes les plateformes, qui offre productivité, efficacité et intelligence dans un facteur de forme compact de haute performance. Numérisez vos documents facilement, puis organisez-les efficacement partout et à tout moment.

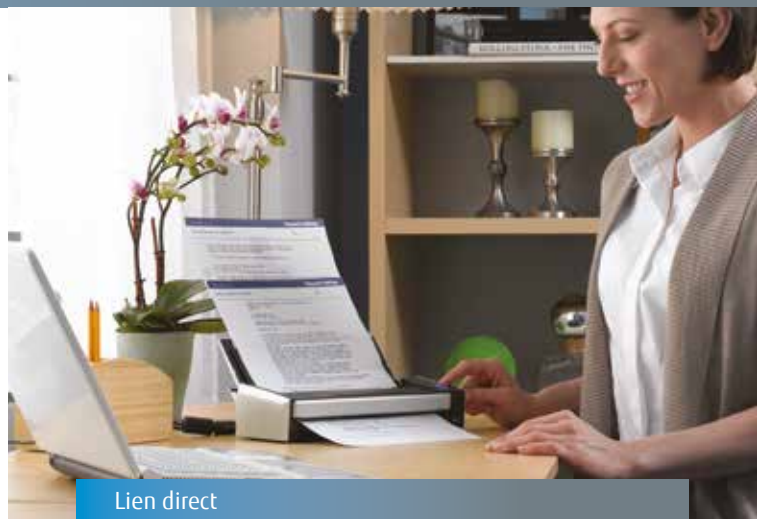


Le scanner S1300i, pour les utilisateurs de PC et de Mac, est petit, puissant, robuste et capable de numériser rapidement en mode recto-verso un choix de documents courants, en noir et blanc ou en couleur. Le chargeur automatique de 10 pages peut recevoir des lots de documents mi xtes dont l'épaisseur va de 64 à 107 g/m² et du format de la carte de visite au format A4.

Que ce soit pour une utilisation chez soi, au bureau ou en voyage, avec le S1300i il suffit d'appuyer sur un bouton pour traiter des documents à la vitesse de 8 pages par minute (16 images par minute) en cas d'alimentation secteur ou de 4 pages par minute (8 images par minute) en cas d'alimentation directe depuis un ordinateur portable ou un PC (via le port USB).

Le S1300i offre une foule de caractéristiques intelligentes qui permettent de réduire au minimum l'intervention de l'opérateur avant, pendant et après le processus de numérisation. La préparation, l'interférence et l'intervention à l'écran ne sont pas nécessaires, car le scanner reconnaît automatiquement la taille de chaque document et effectue le rognage nécessaire, détecte et corrige l'alignement, détecte automatiquement la couleur, corrige automatiquement l'orientation des images quelque soit le sens du chargement et peut aussi retirer toute page blanche.

Le S1300i ScanSnap est vendu avec ScanSnap Organizer, qui permet de facilement visualiser vos données numérisées par le biais de vignettes et ensuite de les stocker en ligne dans des classeurs simples à utiliser pour une récupération ultérieure. Si nécessaire ces données peuvent être automatiquement converties en fichiers PDF interrogeables.



Lien direct

Le ScanSnap S1300i comprend une fonction de liaison avec les services cloud populaires tels que Dropbox, Google Docs, Evernote, SugarSync et Salesforce CRM. Vous pouvez désormais bénéficier d'une connexion en continu et enregistrer les données de vos images numérisées pratiquement n'importe où et n'importe quand. Numérisez vos documents sur les dispositifs iPad® et iPhone®, Android™ et Kindle™ avec l'application téléchargeable ScanSnap Connect. Téléchargez votre document rapidement, en toute sécurité et facilement. Vous pourrez ensuite l'afficher et le partager immédiatement.

Le scanner intègre également le logiciel ABBYY FineReader pour ScanSnap, qui vous permet de numériser directement vos documents vers Word, Excel ou PowerPoint. Un logiciel intégré de numérisation de cartes de visite permet aux utilisateurs d'exporter les données numérisées vers Excel, Outlook ou vers d'autres outils de gestion de contenu. Toutes les procédures de numérisation sont contrôlées moyennant le ScanSnap Manager, qui intègre une fonction intuitive QuickMenu permettant aux utilisateurs de numériser leurs documents directement vers des applications comme celles énumérées ci-dessus ou vers une messagerie de courrier électronique, une imprimante ou un dossier, vers Microsoft SharePoint, vers un service cloud ou vers un smartphone ou une tablette.



ScanSnap iX500



Pour des informations complémentaires consultez le site www.ScanSnapit.fr

Le scanner ScanSnap iX500 de Fujitsu pour les plates-formes Windows et Mac offre désormais aux utilisateurs un environnement de numérisation amélioré avec un design compact et élégant et un moteur de traitement d'image "GI". Les vitesses de numérisation époustoufflantes atteignent 25 pages ou 50 images par minute, avec une résolution allant jusqu'à 300 dpi en numérisation couleur et 600 dpi en numérisation monochrome, indépendamment du dispositif de destination ou de la connectivité.



La numérisation directe sur une tablette ou un dispositif mobile est possible grâce à la connexion WiFi : l'opération de numérisation est effectuée directement par l'intermédiaire du dispositif intelligent et la technologie USB 3.0 est désormais prise en charge.

Avec la possibilité de numériser des lots de documents mixtes allant des cartes de visite jusqu'aux documents de format A3* avec le système de chargement automatique d'une capacité de 50 pages, le scanner ScanSnap iX500 peut traiter de façon fiable vos documents et peut appliquer automatiquement des fonctions de retouche d'image telles que la suppression des pages blanches, le redressement et l'orientation automatiques, la détection automatique de la taille des documents et des couleurs, ce qui permet de minimiser l'intervention de l'opérateur et d'obtenir une image numérisée qui ne requiert aucune ou pratiquement aucune intervention manuelle avant son exportation vers l'application.



Numérisation sans fil sur PC ou Mac, ainsi que sur un dispositif intelligent.

Après la numérisation, l'interface utilisateur du scanner ScanSnap iX500 proposera une multitude de destinations pour les données numérisées, avec les options "Scan to" vers les applications de messagerie électronique, les dossiers, vers une imprimante, un dispositif mobile ou des services dans le nuage tels que Evernote, Dropbox, Google Docs, SugarSync, entre autres.

Les utilisateurs Mac peuvent numériser vers un convertisseur PDF consultable ou les utilisateurs Windows ont la possibilité de numériser leurs documents sous format PDF éditable. En outre, la version de l'application ABBYY® FineReader qui est installée dans le scanner permet la numérisation directe des documents vers Word, Excel et PowerPoint, tandis que le logiciel CardMinder permet de numériser les cartes de visite qui peuvent ensuite être exportées dans votre application favorite de bases de données ou dans votre système CRM. Ce "Menu rapide" des destinations peut également être configuré de manière à afficher vos destinations favorites ou peut vous recommander une destination en fonction du document que vous venez de numériser.

Le scanner iX500 est une solution de numérisation intégrale prête-à-l'utilisation qui vous guide facilement et rapidement dans toutes les étapes du processus de numérisation et contribue à améliorer les routines de travail quotidiennes et à augmenter la productivité sur simple pression d'une touche.

ScanSnap SV600



Pour des informations complémentaires consultez le site www.ScanSnapit.fr

Le SV600 de Fujitsu, particulièrement polyvalent et intuitif, est un scanner de numérisation par le haut unique qui offre la possibilité de numériser et de capturer instantanément toute une gamme de documents et de matériels qui ne sont pas appropriés pour un chargement automatique. Il est ainsi capable de numériser des supports reliés, des documents délicats ou des documents générés dans un environnement qui ne se prête pas à un traitement formel.



Le SV600 possède une tête mobile qui balaie la zone de numérisation et capture tous les éléments présents dans un espace prédéterminé. La technologie "VI" permet de rendre une image claire et nette de toute la zone de numérisation, et ce malgré les différences de profondeur de champ. Les potentielles irrégularités sont minimisées dans l'image finale.

Le scanner permet de numériser tous types de documents depuis les cartes de visite jusqu'aux formats A3 (paysage), à partir d'une touche unique. Un lot de reçus pourra par exemple être numérisé en un passage et chaque page sera enregistrée et cadrée individuellement. Le temps cumulé d'allumage de l'appareil et de la numérisation d'un document A3 est de 6 secondes, dont 3 secondes pour le processus de démarrage et 3 autres secondes pour le processus de numérisation proprement dit.



Le SV600 permet de numériser les documents reliés en un temps record grâce à la fluidité qu'il offre pour la numérisation de leurs pages sans interruption. Il est en effet capable de détecter le geste de tourner une page et offre un mode de temporisation qui permet de démarrer la numérisation après un intervalle de temps prédéfini. Et ce n'est pas fini! La fonction de correction d'image de livre corrige automatiquement la distorsion de la courbure d'un livre ouvert et l'outil de suppression de marques de doigts offre une image nettoyée de toute interférence.

Le scanner SV600 a été conçu en gardant à l'esprit les environnements de travail généralement chargés et présente donc un encombrement réduit et une conception robuste qui permettent de l'installer de manière à ne pas gêner l'activité quotidienne lorsqu'il n'est pas utilisé.

Emmenez vos documents numérisés partout et à tout moment: vous pouvez facilement parcourir vos documents numérisés sur votre tablette ou votre smartphone. ScanSnap Organizer vous permet de synchroniser vos documents sur vos différents appareils personnels tels que vos ordinateurs Windows et Mac, mais également vos tablettes et smartphones iOS et Android à l'aide de services de stockage dans le cloud tels que Dropbox.



Passage en
3 secondes



ScanSnap Cloud lance une technique novatrice de numérisation de documents avec votre ScanSnap iX500 ou iX100, directement sur un service cloud public disponible. Il n'est pas nécessaire d'être connecté à un ordinateur ou un appareil mobile.

Nouveau! Il vous sera désormais possible de générer des fichiers PDFs indexés.

ScanSnap Cloud facilite incroyablement la collecte de documents dans le Cloud et dans les systèmes de gestion. Pressez simplement le bouton "Scan" ou utilisez la caméra de votre Smartphone. ScanSnap Cloud sépare (classe) automatiquement vos données utilisateur sous forme de documents, reçus, cartes de visite et photos ; puis les envoie directement dans vos favoris / votre service cloud pour permettre un accès permanent. Pour des raisons de sauvegarde, ScanSnap Cloud conserve une copie des documents pendant deux semaines.

ScanSnap Cloud peut être paramétré pour envoyer vos documents vers Box, Dropbox, Evernote, Expensify, Google Drive, Google Photos, OneDrive, Shoeboxed, Concur Express, QuickBooks Online, et des connecteurs vers d'autres services sont constamment ajoutés.

Il est important de comprendre que ScanSnap Cloud en lui-même n'est pas un système de stockage cloud. Il s'agit d'un serveur d'image basé sur cloud et d'un outil d'amélioration ayant la capacité de classer automatiquement une feuille numérisée selon quatre types essentiels de contenu : document, photo, carte de visite et reçu ; acheminant chaque type dans différents services cloud dédiés.

Si vous souhaitez un espace de stockage cloud comme votre référentiel de stockage documents, ScanSnap Cloud vous en offre l'accès. Mais si vous voulez basculer de la numérisation Cloud vers le PC local, l'utilisation du ScanSnap iX100 et iX500 est une option disponible instantanément.

SCANSNAP CLOUD FONCTIONNE SIMPLEMENT

Après l'installation et la configuration, vous pouvez acheminer tout votre contenu dans un seul espace de cloud. Votre ScanSnap iX500 ou iX100 est connecté à votre routeur WiFi, qui à son tour est connecté à Internet. Insérez un ensemble de documents dans le chargeur automatique de documents du scanner et le flux de données part directement dans

ScanSnap Cloud. ScanSnap communique avec ScanSnap Cloud et transmet le lot de documents généré. Désormais, ScanSnap Cloud identifie intelligemment le type de documents dans le lot et achemine tout dans votre service cloud, et, si vous le souhaitez, dans différents dossiers.

Si vous utilisez différents services cloud, par exemple pour les documents et les reçus, vous pouvez présélectionner différentes destinations de service cloud pour ces types de contenu. De cette façon, lorsque vous numérisez un reçu, il va directement dans le service cloud de vos frais de déplacement tandis que vos documents peuvent être envoyés directement sur votre compte Dropbox par exemple.



TROIS ÉTAPES POUR SE PRÉPARER À L'UTILISATION DE SCANSNAP CLOUD

Tout d'abord, téléchargez et installez l'application mobile ou la petite application pour les appareils Windows et Mac.

Ensuite, vous serez invité à créer votre compte ScanSnap Cloud et vous serez guidé lors de la configuration de votre ScanSnap iX500 ou iX100 pour vous connecter directement à votre réseau WiFi.

Et la troisième étape est la configuration de la manière dont ScanSnap Cloud traite vos entrées. Il s'agit de l'étape à laquelle vous décidez de l'endroit où vos photos, documents, cartes de visite et reçus doivent être envoyés lorsque ScanSnap Cloud a traité les images et classé le contenu. C'est aussi le moment où vous pouvez décider de la façon dont le contenu identifié comme « document » doit être nommé. ScanSnap Cloud prend en charge l'attribution automatique de nom de fichier en ajoutant la date et l'heure. Vous pouvez également choisir que ScanSnap Cloud essaie d'extraire un titre significatif à partir du texte du document. Et si ce document contient une date, elle peut également être sélectionnée et ajoutée au nom de fichier.



Le SP-1120, SP-1125, SP-1130, SP-1425

Les modèles de la série SP sont le point d'entrée idéal pour une numérisation de documents professionnelle. Alliant fiabilité et performance à prix abordable, cette série présente un design minimaliste et simple d'utilisation. Convertissez vos documents papier au format électronique en toute simplicité grâce aux scanners SP Series.



Les scanners SP Series sont des plateformes de numérisation de document papier simple mais efficace, spécialement conçue pour tous les types d'entreprises cherchant à adopter une méthode plus systématique pour numériser régulièrement des documents.

La série SP est équipée d'un panneau avant simplifié intégrant seulement 2 boutons (Numériser/Arrêt et Mise sous tension) qui permet de lier le profil de numérisation PaperStream Capture Lite favori au panneau avant du scanner. Il vous suffit de déposer vos documents sur le chargeur et d'appuyer sur le bouton « Numériser ».

La reconnaissance automatique de la taille et la suppression des pages blanches simplifient les opérations de numérisation et le tri préalable. Les formats de papier allant du A8 au A4 peuvent être numérisés à l'aide du chargeur automatique de documents (ADF) avec une épaisseur comprise entre 50 et 209 g/m² (ADF SP-1425 : 127 g/m²).

Les modèles de la série SP sont fournis avec de nombreuses applications et outils de numérisation de documents. PaperStream Capture Lite est une application puissante qui permet de numériser les documents avec les modèles de scanner de la série SP. Elle prévient de façon extrêmement simple et très efficace les erreurs opérationnelles, et optimise les opérations répétitives.



La version fournie du logiciel ABBYY FineReader Sprint crée des fichiers indexables et modifiables à partir de documents papier afin que vous puissiez récupérer plus efficacement les informations ultérieurement (l'OCR est compatible avec 190 langues). Elle peut facilement être liée aux routines de l'application PaperStream Capture Lite. Presto PageManager offre d'autres possibilités pour l'amélioration, la conversion et l'organisation des fichiers que vous utilisez personnellement.

Un débit plus rapide lorsque vous en avez besoin : grâce au chargeur automatique de documents de 50 feuilles, les scanners de la série SP peuvent traiter des pages recto ou recto-verso en même temps. Le SP-1120 peut numériser 20 pages A4 recto par minute (ppm) ou 40 images par minute (ipm), la vitesse de numérisation du SP-1125 et du SP-1425 est de 25 ppm/50 ipm et celle du SP-1130 est de 30 ppm/60 ipm.

Mesurant seulement 298 x 135 x 133 mm (L x P x H), les modèles ADF occupent peu de place sur un bureau chargé.

Les scanners de la série SP sont équipés du PaperStream IP* pour le traitement et l'amélioration des images haute qualité.



SP-1425



Le fi-7030

Modèle professionnel d'entrée de gamme idéal pour la capture d'informations, le fi-7030 est un votre meilleur allié pour prendre part à l'aventure de la transformation numérique. Nouvellement développée, l'application de numérisation et de capture Paper Stream Capture 1.5 associée simplifie les tâches courantes de numérisation par lots le paramétrage des profils s'effectue étape par étape et si nécessaire des informations détaillées sur le travail effectué peuvent être générés sous la forme de rapports.



Cette solution nouvellement créée offre une technologie de numérisation de haute qualité pour la capture instantanée de documents. Alliant rapidité et polyvalence, elle permet de réaliser des tâches régulières et des tâches plus exceptionnelles. Elle constitue une solution de capture complète basée sur la manière dont l'utilisateur souhaite numériser des documents papier, classifier et en vérifier le contenu, puis valider le fichier avant son export vers les systèmes et processus cible définis.

Ultra-compact, le modèle fi-7030 numérise à 27 ppm ou 54 ipm en monochrome, niveaux de gris et en couleur jusqu'à 300 ppp, la résolution optique maximale étant de 600 ppp, et il dispose d'un chargeur automatique de 50 pages. Les formats de papier allant des cartes de visite jusqu'au A4 ou même de très longs documents peuvent être numérisés avec facilité. La numérisation du format A3 est même prise en charge grâce à l'utilisation d'une feuille de transport disponible en option.

La solution de capture de documents fi-7030 se compose du scanner lui-même, de la nouvelle application de capture de documents haute performance Paper Stream Capture 1.5 et de PaperStream IP*, qui constitue le pilote répondant aux standards TWAIN et ISIS du marché et qui intègre les fonctionnalités d'optimisation de l'image à la pointe de la technologie. L'ensemble de ces attributs confère au modèle fi-7030 une solution de capture de documents complète et prête à l'emploi. Paper Stream Capture 1.5* est une application logicielle conviviale et intuitive, conçue sur le modèle « One Click Capture », pour faciliter son utilisation et simplifier les opérations utilisateurs quant à la création des profils de numérisation.



Le fi-7140 et fi-7240

Les scanners Fujitsu fi-7140 et fi-7240 permettent de réaliser diverses tâches de numérisation au sein de votre entreprise. Le traitement avancé, réalisé par le processeur GI, et les fonctionnalités automatiques de pointe offrent une numérisation fiable de tous vos documents au quotidien.



Ces scanners fonctionnent à une vitesse de 40 pages / 80 images par minute (A4 couleur, 200/300 ppp), et sont dotés d'un chargeur automatique de documents solide pouvant contenir jusqu'à 80 pages. Ils représentent donc la solution idéale pour la numérisation de lots de documents mixtes au bureau. Le fi-7240 est doté d'un module à plat intégré pour numériser des documents reliés ou fragiles.

Ces scanners offrent une alimentation papier exceptionnelle, et peuvent numériser des lots hétérogènes d'une épaisseur de 27 à 413 g/m². Pour protéger l'original, une fonction de protection du papier contrôle les mouvements du document et met automatiquement un terme à l'alimentation si des anomalies sont détectées. Les fonctionnalités de réducteur d'inclinaison et de détection d'alimentations multiples garantissent une fiabilité et une protection optimales des documents.

Le processeur GI intégré fournit des données images numériques de haute qualité et automatiquement optimisées, quel que soit le document original. Associé à PaperStream IP, il garantit que les données numérisées peuvent immédiatement être traitées, avec un logiciel de reconnaissance optique par exemple.

Les scanners fi-7140 et fi-7240 sont fournis avec les logiciels PaperStream IP* et PaperStream Capture*, qui sont respectivement le pilote TWAIN et ISIS et le logiciel de numérisation de document, tous deux conçus pour améliorer le traitement de l'image et numériser instantanément des lots de documents.

Un module d'impression est disponible en option sur le fi-7140. Il permet d'imprimer jusqu'à 40 caractères sur les documents scannés.



Le fi-7180, fi-7280, fi-7160 et fi-7260

Les scanners fi-7180, fi-7280, fi-7160 et fi-7260 sont parfaitement adaptés pour la numérisation rapide et sans souci de lots mixtes de documents depuis le poste de travail.

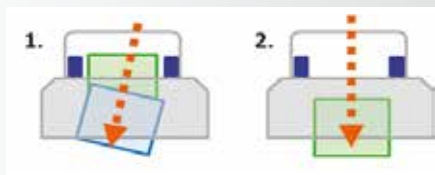
Ces scanners présentent une série de fonctions impressionnante automatisées, basées à la fois sur le matériel et sur les logiciels. Ces fonctions sont conçues pour minimiser l'interaction de l'opérateur et lui permettre de traiter les documents ; les convertir d'une version papier à une application de manière intelligente, efficace et fiable. Le chargeur automatique de documents des quatre modèles peut accueillir jusqu'à 80 pages A4, et les documents en couleur peuvent être numérisés sur les scanners fi-7160 et fi-7260 à une vitesse de 60 ppm/120 ipm, avec un rapport coût-performance inégalé.

Pour des vitesses encore plus rapides, les scanners fi-7180 et fi-7280 peuvent numériser à une vitesse impressionnante de 80 ppm /160 ipm, tout en garantissant d'excellentes performances et des résultats de qualité. Toutes les vitesses indiquées concernent le format A4 Portrait à 200 ou 300 dpi. De plus, les scanners fi-7280 et fi-7260 disposent d'un mode à plat pour la numérisation de documents fragiles ou reliés. Une interface USB 3.0 assure la transmission rapide des données à l'ordinateur.

L'utilisateur des scanners fi-7180, fi-7280, fi-7160 et fi-7260 peut vérifier en un clin d'oeil l'état de fonctionnement du dispositif grâce à l'intégration d'un écran LCD qui affiche toute une série d'informations utiles, comme le nombre de pages numérisées et l'état général. En outre, une fonction d'administration centralisée offre la possibilité de contrôler fonctionnement du scanner, de mettre à jour les pilotes et bien d'autres options à partir d'un seul



emplacement. Cette fonction peut être étendue afin de couvrir tous les scanners qui peuvent se trouver dans différents emplacements. L'alimentation continue, ininterrompue a encore été améliorée dans ces 4 modèles, avec l'ajout de la détection d'alimentation multiple par ultrasons qui permet de détecter les doublons, y compris dans les lots de documents ayant des épaisseurs variables, et de la détection intelligente d'alimentation multiple où des zones préétablies peuvent être ignorées délibérément pour le déclenchement de fausses alertes. Les scanners fi-7180, fi-7280, fi-7160 et fi-7260 intègrent également une fonction iSOP (Intelligent Sonic Paper Function) qui détecte le bruit du papier d'alimentation durant la numérisation et interrompt le fonctionnement dès la détection d'un bruit anormal.



Rouleaux de prise papier indépendant permettant un recadrage dynamique des document durant la numérisation

Les quatre modèles sont fournis avec les logiciels PaperStream IP* et PaperStream Capture*, un nouveau pilote de scanner et un logiciel de capture d'image conçus pour optimiser le traitement d'image et la numérisation des lots.

De plus, un imprimante optionnel permet d'endosser chaque document numérisé avec un tampon d'une chaîne de 40 caractères.

Le fi-7460 et fi-7480

Scanners au format A3 les plus compacts de leur catégorie*, capables de numériser des documents A2 et A1, les modèles fi-7460 et fi-7480 sont parfaits pour le bureau. Capacité d'alimentation polyvalente allant des formats A8 à A3 classiques et prise en charge des documents A2 et A1 repliés, ainsi que des cartes plastifiées. La numérisation de lots variés évite d'avoir à trier les documents à l'avance.



Ces scanners efficaces et polyvalents permettent d'intégrer facilement les informations sur papier dans le flux de travail de l'entreprise. Ils numérisent un large éventail de documents sans effort mais avec soin. Parmi les fonctionnalités de maniement des documents papier, la fonction iSOP est une fonction unique de protection des documents basée sur des capteurs acoustiques. Elle permet de réduire le risque d'endommagement durant la capture de l'image. Le réducteur d'inclinaison intégré élimine le risque de débordement d'une page à l'autre.

Les modèles fi-7460 et fi-7480 prennent en charge des documents de types et de tailles différents et présentant différentes caractéristiques. Fiable, le bac d'alimentation papier est adapté à un grammage allant de 27 à 413 g/m². Le chargeur automatique de documents 100 pages vous permet d'ajouter des documents pendant la numérisation.

Vous pouvez numériser des documents en couleur avec le scanner fi-7460 à 60 ppm/120 ipm, pour une rentabilité inégalée. Si vous avez besoin d'un fonctionnement plus rapide, le fi-7480 offre une performance de 80 ppm/160 ipm avec des résultats de qualité supérieure. L'interface USB 3.0 assure une transmission rapide des images numérisées vers l'ordinateur.



Avec son écran LCD rétroéclairé, le panneau de commande affiche des informations courantes, notamment les paramètres du scanner, l'état de fonctionnement et un compteur de papier. Il permet également d'utiliser les programmes de PaperStream Capture. Le logiciel Scanner Central Admin permet de gérer et de maintenir le fi-7460 et le fi-7480, ainsi que d'autres scanners Fujitsu depuis un emplacement unique.

Ces modèles présentent de nouvelles fonctionnalités avancées et une technologie éprouvée. Le capteur à ultrasons permet la détection des doubles alimentations, même pour les lots de documents présentant différentes épaisseurs. La détection intelligente permet quant à elle d'exclure une zone prédéterminée afin d'éviter le déclenchement de fausses alertes.

Les modèles fi-7460 et fi-7480 offrent également une fonction de protection intelligente du papier (Intelligent Sonic Paper Protection Function) qui fonctionne en détectant les bruits audibles du papier chargé. Celle-ci stoppe l'alimentation du papier en cas de bruit anormal.

Un dispositif d'impression en option est disponible pour les modèles fi-7460/fi-7480. Il permet d'imprimer des marqueurs tels que dates, codes alphanumériques et symboles présents au verso des documents originaux. Les originaux des documents numérisés peuvent être localisés au besoin.

*En termes d'encombrement (hors chargeur, bac de sortie et parties saillantes) du scanner A3 de type ADF avec une vitesse de 40 ppm ou plus en format Paysage A4 (selon une étude de PFU Limited du 1er décembre 2015)

fi-7600, fi-7700 et fi-7700S

Les scanners fi-7600, fi-7700 et fi-7700S vous permettent de produire de façon fiable des informations numériques à partir de documents papier, de contenu issu des applications de back-office ou encore des processus du système interne, et ce à l'échelle d'une organisation. Ces modèles combinent une très grande fiabilité et la numérisation de lots mixtes à volume élevé dans un seul appareil.



fi-7600

Ces modèles de scanner vous permettent de numériser des documents A4 à 75 ppm (fi-7700S) ou à 100 ppm / 200 ipm (fi-7600 / fi-7700) (200 / 300 dpi) en mode paysage grâce au chargeur automatique de documents d'une capacité de 300 feuilles. D'importants volumes de données peuvent ainsi être numérisés à partir de divers supports, notamment du papier fin, des cartes plastiques, des enveloppes et des documents longs. Les scanners peuvent numériser les documents allant du format A8 au format A3, ainsi que les documents pliés jusqu'au format A1 et plus longs.

Les scanners fi-7700 et fi-7700S intègrent un module à plat permettant de scanner à la suite des documents reliés, fragiles ou épais, et même des documents ayant leur couverture ouverte.



fi-7700 / fi-7700S



Alimentation du papier à trajectoire directe

S'adaptant automatiquement aux différentes épaisseurs de papier (de 20 à 413 g/m²), les scanners fi-7600, fi-7700 et fi-7700S assurent une numérisation fluide des documents mixtes. En changeant simplement le mode d'alimentation en non-séparation, vous pouvez numériser facilement des documents très grands, tels que des dessins pliés en deux, des reçus à plusieurs niveaux ou jeux de formulaires, ainsi que des enveloppes, avec le même fonctionnement direct de trajectoire du papier.

L'alimentation du papier à trajectoire directe réduit également la charge exercée sur le document alimenté et garantit une numérisation stable, quels que soient la condition et le type de document. Le réducteur de prise d'angle gère automatiquement les feuilles de papier individuellement dans un bac, de sorte que si une feuille est alimentée de travers, les feuilles suivantes ne subissent pas forcément un mauvais



alignement physique. Cela garantit que toutes les informations sur les documents sont numérisées correctement, même dans les lots avec des formats de document mixtes. La fonction de protection du papier surveille le mouvement du document et arrête automatiquement l'alimentation lorsque des irrégularités sont détectées.

La conception éprouvée sur le marché qui s'adapte aux préférences et aux exigences de chaque utilisateur. Par exemple, les panneaux de commande situés de chaque côté garantissent un grand confort d'utilisation aux gauchers comme aux droitiers (fi-7600). Un écran LCD sur le panneau de commande permet aux utilisateurs de vérifier facilement l'état du scanner, ainsi que de lancer des routines de numérisation.



Panneau LCD



Chargeur automatique de documents mobile à 180 degrés

Le chargeur automatique de documents du modèle fi-7700/S glisse d'un côté ou de l'autre ou pivote de 180 degrés. Grâce à son format compact (236 mm x 432 mm pour le modèle fi-7600 et 706 mm x 500 mm pour le scanner à plat fi-7700), il peut être placé dans des endroits où l'espace est limité.

Eléments à part entière relatifs à l'utilisation des scanners fi-7600, fi-7700 et fi-7700S, le pilote TWAIN et ISIS PaperStream IP* et le logiciel de numérisation PaperStream Capture* assurent d'excellents résultats : un traitement d'image automatique et amélioré, ainsi qu'une capture de documents haute qualité.

Le modèle fi-7600 est équipé d'un module d'impression en option qui facilite la gestion des documents en imprimant jusqu'à 43 caractères sur les documents papier après leur numérisation.

* S'il vous plaît voir la page 34/35 pour plus d'informations



Le fi-6400

Le scanner fi-6400 est la solution de numérisation idéale pour les petites et moyennes entreprises désireuses de mettre en place une solution de numérisation centralisée. Toutefois, les entreprises plus importantes peuvent également voir dans ce modèle abordable un bon moyen d'apporter plus de flexibilité à leur infrastructure de numérisation, par exemple dans des services où les volumes à numériser diminuent, ou pour couvrir des périodes d'activité intenses, ou encore tout simplement comme un appareil de back-up.



Le fi-6400 est tellement facile à installer et à configurer que vous pouvez vous permettre de paramétrer les profils de manière ponctuelle. Ce scanner peut numériser 100 pages par minute (ppm) ou 200 images par minute (ipm) en recto verso à 300 dpi en mode A4 paysage (85 ppm/170 ipm en mode A4 portrait).

Vous pouvez gérer sans difficulté des lots de documents mixtes présentant des caractéristiques physiques différentes. Le fi-6400 traite les documents de taille différente, du format A8 au format A3, et de nature différente tels que les papiers et les cartons d'épaisseur et de poids variables, libérant ainsi l'utilisateur pour se concentrer sur ses autres tâches sans être interrompu par des alertes intempestives.



Le fi-6400 se caractérise par son incroyable compacité et son fonctionnement presque silencieux. Avec son chargeur rétractable, le fi-6400 est adapté à toute une gamme d'environnements de bureau. Ce scanner participe au respect des politiques environnementales comme la gestion des déchets, les programmes de recyclage et une conception plus écoresponsable par l'amélioration de la durabilité.

Les fonctions d'optimisation de l'image telles que la détection automatique de la couleur et de l'orientation, ainsi que les contrôles dynamiques du seuillage intelligent et avancé (iDTC et ADTC) produisant des images optimisées, facilitent le traitement de vos documents au quotidien et vous font gagner du temps.

Ce scanner dispose d'une nouvelle fonction d'administration centralisée que les administrateurs du système peuvent utiliser pour gérer l'installation, contrôler le fonctionnement des scanners, mettre à jour les drivers et les logiciels depuis un seul emplacement, ce qui réduit sensiblement le coût et le travail de configuration, d'exploitation et d'entretien d'un parc de scanners au sein d'une organisation.

Le fi-6400 est fourni avec les logiciels PaperStream IP* et PaperStream Capture*, un nouveau pilote de scanner et un logiciel de capture d'image conçus pour optimiser le traitement d'image et la numérisation des lots.





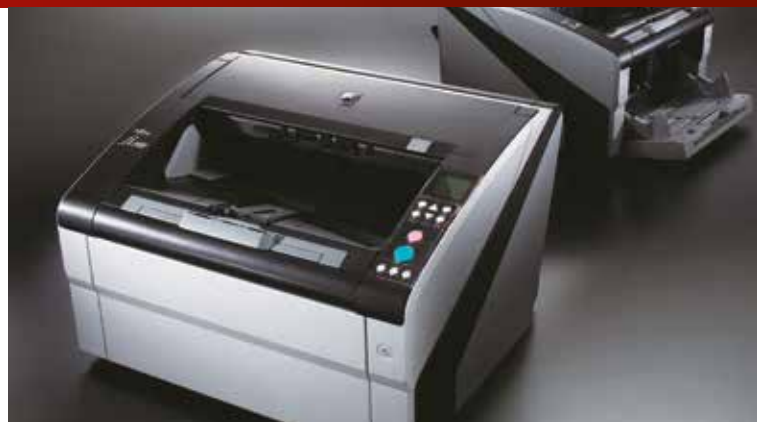
Le fi-6800

Le scanner de production

fi-6800 de Fujitsu, est compact, solide, et élégant, et convient parfaitement pour les applications nécessitant le traitement de très grands volumes de documents, une grande rapidité et une numérisation de documents de grande qualité. Le fi-6800 est aussi très fiable et assure une saisie et un traitement d'images excellents.



Les impressionnantes vitesses de numérisation font du fi-6800 un appareil à part. A une résolution de 300 dpi en mode paysage A4, il peut numériser 130 pages par minute, en mono ou en couleur. Il double sa production à 260 images par minute en duplex. Le chargeur automatique accepte un maximum de 500 pages.



De nombreuses fonctions permettent d'assurer une plus grande efficacité et productivité. Celles-ci comprennent l'automatisation de la séparation des lots et de l'attribution de noms aux fichiers ou aux dossiers déclenchée par 'patch code' ou code barre. En outre les inhibiteurs de tâches post-numérisation, tels que l'Empileur automatique et le 'Vérificateur de qualité d'image automatique' sont des fonctions très avantageuses qu'introduit le fi-6800. Les problèmes de chargement de papier sont traités avant même qu'ils ne se produisent avec des fonctions telles que la 'Protection papier' et la 'Protection contre les doublons'.



Vous pouvez facilement numériser des lots mixtes de documents allant du format A8 au format A3, ainsi que des documents de qualité et d'épaisseur différentes (20 à 209 g/m²). De plus le fi-6800 permet de numériser des documents extra longs, allant jusqu'à 3 048 mm.

L'encombrement du fi-6800 est le plus petit de sa catégorie ; en effet, il ne mesure que 460 mm x 430 mm (L x P). Ceci, plus un plateau d'entrée pliable et un fonctionnement presque silencieux, en fait un compagnon parfait, qui s'installe discrètement dans tous les environnements.

Des post-endosseurs optionnels sont disponibles, ils permettent l'impression de caractères au recto et au verso des documents numérisés.

Ce scanner dispose d'une nouvelle fonction d'administration centralisée que les administrateurs du système peuvent utiliser pour gérer l'installation, contrôler le fonctionnement des scanners, mettre à jour les drivers et les logiciels depuis un seul emplacement, ce qui réduit sensiblement le coût et le travail de configuration, d'exploitation et d'entretien d'un parc de scanners au sein d'une organisation.

Le fi-6800 sont fournis avec les logiciels PaperStream IP* et PaperStream Capture*, un nouveau pilote de scanner et un logiciel de capture d'image conçus pour optimiser le traitement d'image et la numérisation des lots.

* S'il vous plaît voir la page 34/35 pour plus d'informations



Le fi-5950

Le fi-5950 est un scanner de production construit pour des applications qui nécessitent la numérisation fiable et rapide de volumes importants tout en réduisant au minimum les tâches pré- et post-traitement de la part de l'opérateur.



Le fi-5950 peut scanner une large gamme de qualités de papier, du format A8 au format A3 et dont l'épaisseur varie de 31 à 209 g/m², par le biais du chargeur d'une capacité de 500 pages.

Le fi-5950 offre des options de traitement sélectionnables par le biais des réglages de pilotes TWAIN ou ISIS, qui sont supportés par les interfaces UW-SCSI et USB 2.0.

La vitesse de traitement générale est de plus accélérée grâce à la nouvelle technologie de grande vitesse CCD. Le scanner peut numériser à des résolutions allant jusqu'à 600 dpi, et à 300 dpi, la vitesse de numérisation est impressionnante à 135 pages par minute en recto et de 270 images par minute en duplex, en mode couleur et en mode mono (A4 paysage).

Le fi-5950 est offert équipé de trois capteurs individuels ultrasoniques qui augmentent considérablement la fiabilité de la détection du chargement multiple. Ceci, avec un traitement supérieur du papier et une protection continue des documents, permet d'assurer que si un document collant ou agrafé est inclus dans le lot, les capteurs identifieront le désalignement et interrompront le processus de numérisation pour éviter la possibilité d'endommager le document.



Les pré- et post-endosseurs qui permettent d'imprimer jusqu'à 40 caractères comme indice au recto ou au verso des documents numérisés, sont disponibles en option. Cette sécurité supplémentaire peut s'avérer nécessaire dans des domaines tels que la banque et l'assurance et peut être combinée avec la fonction d'endossement virtuelle contrôlée depuis le pilote.

Un plateau d'empilage à sortie active permet d'assurer la netteté des piles et d'éviter que les pages ne se gondolent. Le bruit émis par le fi-5950 est extraordinairement faible pendant son fonctionnement, à moins de 55 dB. Il offre un accès facile à tous les consommables et aux zones de passage de papier. Lorsqu'il n'est pas utilisé, le module de la trémie peut être fermé pour assurer un encombrement minimum sur le bureau et pour protéger l'intérieur du scanner contre la poussière.

Le fi-5950 sont fournis avec les logiciels PaperStream IP* et PaperStream Capture*, un nouveau pilote de scanner et un logiciel de capture d'image conçus pour optimiser le traitement d'image et la numérisation des lots.

* S'il vous plaît voir la page 34/35 pour plus d'informations



Le fi-65F

Le scanner fi-65F est un scanner petit format, avec exclusivement à plat. Le fi-65F peut numériser des documents couleur ou noir et blanc au format A6 dans des environnements à espace réduit, comme les zones d'accueil, le secteur des loisirs, les institutions financières et les administrations publiques.



Ce scanner numérise des cartes d'identité, des passeports, des permis de conduire sur simple pression du bouton de numérisation et crée instantanément des fichiers numérisés. Un document A6 en couleur peut être numérisé en un peu moins de 2 secondes et un document en noir et blanc en tout juste 1 seconde.

La numérisation peut être effectuée avec ou sans le couvercle, ce qui améliore encore la facilité d'utilisation et minimise les temps d'attente.

Les documents peuvent être numérisés automatiquement, redressés et cadrés à leur taille réelle en moins de 2 secondes, quelle que soit leur orientation sur le lecteur à plat.

Le scanner fi-65F peut être alimenté soit par connexion au secteur CA soit, si l'accès à l'alimentation électrique est limité, via USB, avec des différences négligeables au niveau des vitesses de numérisation et des délais de traitement.

Le fi-65F sont fournis avec les logiciels PaperStream IP* et PaperStream Capture*, un nouveau pilote de scanner et un logiciel de capture d'image conçus pour optimiser le traitement d'image et la numérisation des lots.



Le N7100

Le scanner réseau N7100 aide à optimiser l'efficacité de l'entreprise en permettant à chaque collaborateur de numériser rapidement les documents courants, tout en facilitant l'utilisation et la transmission de documents dans toute l'entreprise.



Le N7100 est équipé d'un écran tactile haute résolution de 8,4" avec clavier intégré. En se connectant à un compte, il est possible de configurer diverses séquences de numérisation standardisées et de personnaliser des menus de tâches en fonction des besoins d'un utilisateur, d'un groupe d'utilisateurs ou encore d'un service entier.



Écran d'ouverture de session



Écran du menu principal



Écran visionneur de Scan

Cette personnalisation garantit un contrôle instantané et sécurisé des réglages de numérisation et des destinations vers lesquelles il convient d'acheminer les informations, par exemple un dossier réseau, une adresse e-mail, un serveur FTP ou une plate-forme de collaboration.

L'unité centrale (UC) et le processeur GI puissants du N7100 fonctionnent conjointement avec la technologie intégrée d'amélioration d'images PaperStream IP pour faciliter l'affichage quasi instantané des documents numérisés. Ses mécanismes d'alimentation papier optimisés et ultrafiabiles sont un véritable atout au quotidien pour numériser différents types de documents.

De par sa nature partagée, le N7100 est un appareil hautement sécurisé grâce à un panel de fonctionnalités de sécurité optimales telles que l'authentification par connexion, l'encryptage, l'initialisation sécurisée et la suppression des données numérisées. Un kit de développement est également à votre disposition pour développer des applications destinées au N7100 et diversifier ses fonctions afin de mieux répondre aux besoins de votre entreprise. La gestion du N7100 et de ses tâches de numérisation est centralisée, ce qui vous permet de configurer et de contrôler plusieurs unités via une seule et même interface.

PaperStream

Le meilleur pilote et le meilleur logiciel de numérisation de document de Fujitsu.



PaperStream IP

Pilote de scanner pour une meilleure qualité d'image

- Pilote de scanner compatible TWAIN et ISIS
- Fonctionnalités d'amélioration de l'image dernier cri intégrées
- Reconnaissance de codes à barres et de Patch code
- Profils de numérisation prédéfinis et personnalisés pour les tâches courantes
- Aide l'utilisateur lorsque cela est nécessaire avec un guidage visuel grâce à la fonction « numérisation assistée »
- Recadrage automatique, correction d'alignement automatique, détection automatique des couleurs, détection et suppression automatique des pages blanches



PaperStream Capture

Solution de numérisation efficace et de grande qualité

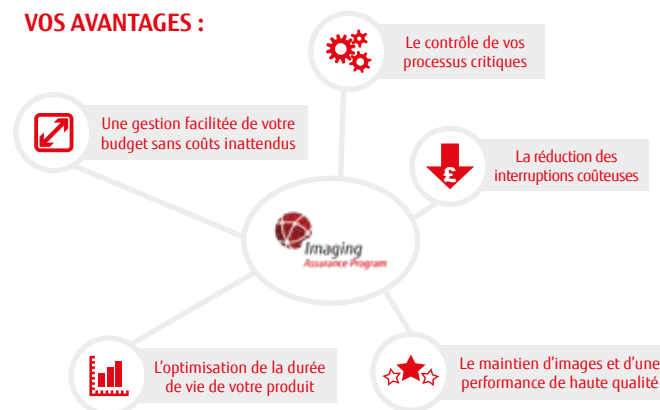
- Application de numérisation par lots tout-en-un qui simplifie et accélère la tâche quotidienne de numérisation de document grâce à son concept de « capture en un clic »
- Numérisation rapide de volumes élevés avec affichage de l'image en temps réel, détection de code à barres et indexation
- Le traitement PaperStream IP et la technologie d'amélioration automatique de l'image font partie intégrante du PaperStream Capture et garantissent des images de grande qualité
- Numérisation-vérification-indexation-publication en une seule routine simplifiée, que chaque utilisateur peut effectuer facilement
- Prise en charge des exigences de numérisation ad hoc pour la gestion des exceptions grâce à la fonction « numérisation assistée » et, si nécessaire, la modification instantanée de paramètres

Le programme d'assurance de Fujitsu offre une gamme éprouvée et établie de longue date de plans de service permettant d'étendre et d'améliorer la garantie produit incluse avec les scanners Fujitsu.

Protégez votre investissement: nos plans de service en option respectent les normes les plus strictes en termes d'assistance et peuvent être achetés auprès du fournisseur de votre scanner en utilisant les références spécifiques du service Fujitsu.



VOS AVANTAGES :



Segment de produit	Modèle(s) applicable(s)	Plans de Service	Description du Service	Commande avec le code produit
Mobile	S1100i / iX100 / S1300i	EXTENSION DE GARANTIE	3 Ans: Échange Avancé - Sous 1-2 jours	U3-EXTW-MOB
Bureau	SV600 / iX500	EXTENSION DE GARANTIE	3 Ans: Échange Avancé - Sous 1-2 jours	U3-EXTW-DKT
Passeport	fi-65F	EXTENSION DE GARANTIE	3 Ans: Échange Avancé - Sous 1-2 jours	U3-EXTW-PAS
Bureautique	SP-1120 / SP-1125 / SP-1130 / SP-1425	EXTENSION DE GARANTIE	3 Ans: Échange Avancé - Sous 1-2 jours	U3-EXTW-OFF
Groupe de travail	fi-7030 / fi-7140 / fi-7240 / fi-7160 / fi-7260	EXTENSION DE GARANTIE	3 Ans: Échange Avancé - Sous 1-2 jours	U3-EXTW-WKG
		PLAN DE SERVICE BRONZE	3 Ans: Service sur Site - 8+8	U3-BRZE-WKG
Réseau	N7100	EXTENSION DE GARANTIE	3 Ans: Échange Avancé - Sous 1-2 jours	U3-EXTW-NET
		PLAN DE SERVICE BRONZE	3 Ans: Service sur Site - 8+8	U3-BRZE-NET
Départemental	fi-7180 / fi-7280 / fi-7460 / fi-7480	EXTENSION DE GARANTIE	3 Ans: Échange Avancé - Sous 1-2 jours	U3-EXTW-DEP
		PLAN DE SERVICE BRONZE	3 Ans: Service sur Site - 8+8	U3-BRZE-DEP
		EXTENSION DE GARANTIE	3 Ans: Service sur Site - Réponse JS	U3-EXTW-LVP
		PLAN DE SERVICE BRONZE	3 Ans: Service sur Site - 8+8	U3-BRZE-LVP
Production Bas-Volume	fi-7600 / fi-7700 / fi-7700S	PLAN DE SERVICE ARGENT	3 Ans: Service sur Site - 8+8 + 1VP	U3-SILV-LVP
		PLAN DE SERVICE OR	3 Ans: Service sur Site - 8+8 + 2VP	U3-GOLD-LVP
		PLAN DE SERVICE PLATINE	3 Ans: Service sur Site - 8+8 + 3VP	U3-PLAT-LVP
		EXTENSION DE GARANTIE	3 Ans: Service sur Site - Réponse JS + 1VP	U3-EXTW-MVP
Production Moyen-Volume	fi-6400 / fi-6800 / fi-5950	PLAN DE SERVICE ARGENT	3 Ans: Service sur Site - 8+8 + 1VP	U3-SILV-MVP
		PLAN DE SERVICE OR	3 Ans: Service sur Site - 8+8 + 2VP	U3-GOLD-MVP
		PLAN DE SERVICE PLATINE	3 Ans: Service sur Site - 8+8 + 3VP	U3-PLAT-MVP

Des restrictions géographiques peuvent s'appliquer aux plans et niveaux de service dans certains pays. Contactez-nous pour en savoir plus.

Abréviations & terminologie:

Échange Avancé = Remplacement du scanner défectueux par une unité neuve ou presque neuve.

Service sur Site = L'intervention d'un dépanneur sur site avec un kit de pièces détachées pour réparer le produit dans vos locaux.

VP = Visite Préventive par un dépanneur pour démonter, nettoyer, lubrifier, recalibrer, réassembler et tester. Le nombre de visites annuelles dépend du niveau de plan de services.

JS = Jours Suivant

8+8 = Réponse 8 heures (une intervention du dépanneur avec des pièces détachées dans les 8 heures ouvrables à partir du signalement de la panne) et fixe de 8 heures

Soin de module de balayage : Consommables et nettoyage

Pour garantir un fonctionnement optimal de votre scanner Fujitsu, il est essentiel de le nettoyer régulièrement. L'utilisation de ces kits de nettoyage agréés par Fujitsu, permet d'assurer que votre scanner continue de fonctionner au mieux de sa forme et le protège des dommages.

De plus, pour réduire au minimum le temps d'arrêt, il est recommandé de conserver un kit de consommables sous la main, prêt pour le remplacement des pièces usées.

Kit de nettoyage	Contenu	Vie utile	Numéro de pièce
Le kit de nettoyage ScanSnap pour S1100, S1100i, iX100, S300, S300M, S1300, S1300i, fi-5110EOX, fi-5110EOX2, fi-5110EOXM, S500, S500M, S510, S510M, S1500, S1500M, iX500, SV600, fi-5110C, fi-6110	24 tissus imprégnés de fluide F1, instructions	24 Applications	SC-CLE-SS
Kit de nettoyage de scanner départemental et de groupe de travail pour fi-5015C, fi-4120C2, fi-4220C2, fi-5120C, fi-5220C, fi-6130, fi-6230, fi-6140, fi-6240, fi-6130Z, fi-6230Z, fi-6140Z, fi-6240Z, fi-7030, fi-7140, fi-7240, fi-7160, fi-7260, fi-7180, fi-7280, fi-7460, fi-7480, fi-5530C/C2, fi-6010N, N7100, N1800, SP-1120, SP-1125, SP-1130, SP-1425	72 tissus imprégnés de fluide F1, instructions	3 mois @ 1 application par jour, 1 mois @ 3 applications par jour	SC-CLE-WGD
Kit de nettoyage de scanner de volume faible pour fi-5650C, fi-5750C, fi-5950, fi-6750S, fi-6670, fi-6670A, fi-6770, fi-6770A, fi-6400, fi-6800, fi-7600, fi-7700, fi-7700S	1 bouteille de fluide F1, 75 chiffons sans peluches, instructions	3 mois @ 1 application par jour, 1 mois @ 3 applications par jour	SC-CLE-LV
Kit de nettoyage de scanner de volume important pour M4099D, fi-4990C, fi-4860C, fi-4860C2, fi-5900C	1 bouteille de fluide F1, 1 bouteille de fluide F2, 75 chiffons sans peluches, instructions	3 mois @ 1 application par jour, 1 mois @ 3 applications	SC-CLE-HV

Kit de consommables	Contenu	Vie utile	Numéro de pièce
Kit de consommables pour les ScanSnap S300, S300M, S1300, S1300i	1 rouleau de prise, 2 assemblages tampon	Jusqu'à 100k Numérisations	CON-3541-010A
Kit de consommables pour le ScanSnap iX500	1 rouleau de prise, 1 rouleaux de frein	Jusqu'à 200k Numérisations	CON-3656-001A
Kit de consommables pour les ScanSnap S1500, S1500M, N1800, fi-6110	1 rouleau de prise, 2 assemblages tampon	Jusqu'à 100k Numérisations	CON-3586-013A
Kit de consommables pour SP-1120, SP-1125, SP-1130	2 rouleau de prise, 1 rouleaux de frein	Jusqu'à 100k Numérisations	CON-3708-001A
Kit de consommables pour SP-1425	1 x rouleau de prise, 7 x assemblages tampon	Jusqu'à 200k Numérisations	CON-3753-007A
Kit de consommables pour le fi-7030, N7100	1 rouleau de prise, 1 rouleaux de frein	Jusqu'à 200k Numérisations	CON-3706-001A
Kit de consommables pour les ScanSnap fi-5110EOX, fi-5110EOX2, fi-5110EOXM, S500, S500M, S510, S510M, fi-5110C	1 rouleau de prise, 2 assemblages tampon	Jusqu'à 100k Numérisations	CON-3360-001A
Kit de consommables pour le fi-5015C	1 rouleau de prise, 5 assemblages tampon	Jusqu'à 100k Numérisations	CON-3209-009A
Kit de consommables pour les fi-4120C2, fi-5120C, fi-4220C2, fi-5220C, fi-6010N, fi-6000NS	2 rouleaux de prise, 4 assemblages tampon	Jusqu'à 200k Numérisations	CON-3289-003A
Kit de consommables pour les fi-6130, fi-6230, fi-6140, fi-6240, fi-6130Z, fi-6230Z, fi-6140Z, fi-6240Z	2 rouleaux de prise, 2 rouleaux de frein	Jusqu'à 400k Numérisations	CON-3540-011A
Kit de consommables pour les fi-7140, fi-7240, fi-7160, fi-7260, fi-7180, fi-7280	2 rouleaux de prise, 2 rouleaux de frein	Jusqu'à 400k Numérisations	CON-3670-002A
Kit de consommables pour les fi-7460, fi-7480	2 rouleaux de prise, 2 rouleaux de frein	Jusqu'à 400k Numérisations	CON-3710-002A
Kit de consommables pour les fi-5530C, fi-5530C2	2 rouleaux de prise, 4 assemblages tampon	Jusqu'à 400k Numérisations	CON-3334-004A
Kit de consommables pour les fi-6670, fi-6670A, fi-6770, fi-6770A, fi-6750S	2 rouleaux de prise, 2 rouleaux de frein	Jusqu'à 500k Numérisations	CON-3576-012A
Kit de consommables pour les fi-7600, fi-7700, fi-7700S	2 rouleaux de prise, 2 rouleaux de frein	Jusqu'à 500k Numérisations	CON-3740-002A
Kit de consommables pour le fi-5900C, fi-5950 – 2 Packs	2 rouleaux de prise, 2 rouleaux de frein, 2 tampons de séparation, 2 rouleaux de séparation	Jusqu'à 1.2m Numérisations	CON-3450-002A
Kit de consommables pour le fi-5900C, fi-5950 – 6 Packs	6 rouleaux de prise, 6 rouleaux de frein, 6 tampons de séparation, 6 rouleaux de séparation	Jusqu'à 3.6m Numérisations	CON-3450-006A
Kit de consommables pour le fi-6800	1 rouleaux de prise, 1 rouleaux de frein, 1 rouleaux de séparation	Jusqu'à 600k Numérisations	CON-3575-001A
Kit de consommables pour le fi-6800 – 2 Packs	2 rouleaux de prise, 2 rouleaux de frein, 2 rouleaux de séparation	Jusqu'à 1.2m Numérisations	CON-3575-002A
Kit de consommables pour le fi-6800 – 10 Packs	10 rouleaux de prise, 10 rouleaux de frein, 10 rouleaux de séparation	Jusqu'à 6m Numérisations	CON-3575-001A

LA NUMÉRISATION, VECTEUR D'OPPORTUNITÉS

En tant que leaders du marché de la numérisation, nous identifions les tendances et les moteurs de l'industrie qui créent de nouvelles opportunités pour nos partenaires. En rejoignant le programme Imaging Channel, vous aurez accès aux informations, à l'expertise et aux ressources dont vous avez besoin pour adopter les nouvelles dynamiques du marché et tirer parti des opportunités commerciales qui en résultent.

Rejoignez le programme Imaging Channel Program dès maintenant : www.imaging-channel-program.com

AVANTAGES POUR LES PARTENAIRES

Accédez à tous les avantages offerts par le programme Imaging Channel. L'étendue et la pertinence de notre programme constitueront les pierres angulaires de la croissance de votre entreprise. Nous vous accompagnerons à l'aide de kits d'activation, de notifications et roadmap produits, d'outils relatifs aux réseaux sociaux, d'accords co-marketing, de budgets marketing (MDF) ou encore de cotation/prix spéciaux, de remises arrières, de support avant-vente et d'une assistance pour les appels d'offres, des sessions KnowledgeStream.

COMMUNICATIONS

Non seulement vous serez au courant des nouveautés produits et des événements de networking, non seulement vous serez au courant, mais vous serez également le premier à l'être et en avance pour devancer la concurrence.

ASSISTANCE VENTE ET MARKETING

En plus d'un accès exclusif à nos promotions et leads, vous bénéficierez d'une assistance pratique qui inclut des logos Fujitsu Specialist, des études de cas financées, des accords de co-marketing et des budgets MDF, pour renforcer vos ventes.

ASSISTANCE COMMERCIALE

Vous pourrez travailler sur de nouvelles opportunités en tirant parti de nos infrastructures d'entreprise, en accédant à notre programme d'évaluation (unités de prêt), à notre programme NFR et aux tarifications spéciales.

SUIVI DE VOTRE ACTIVITÉ

Vous serez suivi par un responsable de compte Fujitsu dédié, capable de vous accompagner en avant-vente et de vous assister pour les appels d'offres. Nous vous donnons les ressources dont vous avez besoin pour atteindre la croissance de l'activité.

FORMATION ET TRANSFERT DE COMPÉTENCES

Vous aurez une longueur d'avance dans votre domaine grâce au contenu exclusif que nous vous offrons, aux webinaires instructifs et utiles, à nos conférences dédiées aux partenaires et aux événements de partage des connaissances.

IMAGING REWARDS

Notre programme dédié pour récompenser vos ventes, votre engagement et votre participation vous donne accès aux récompenses que vous souhaitez vraiment, y compris des appareils électroniques, des vacances, des expériences et bien plus encore.



Bâtissons votre entreprise ensemble : nous considérons que les partenaires de l'Imaging Alliance font partie intégrante de notre développement technologique et de notre succès. Nous voulons que vous réussissiez à faire croître votre entreprise tout en offrant à vos clients des solutions de numérisation innovantes adaptées à leur profession.

Inscrivez-vous au programme Imaging Alliance :
www.imaging-alliance-program.com

Ou par courriel : AllianceProgram@uk.fujitsu.com

AVANTAGES POUR LES PARTENAIRES

Tirez pleinement parti de votre potentiel sur le marché de la numérisation et de la digitalisation :

- **Obtention de nouveaux marchés**
Ciblez et créez de nouveaux marchés verticaux et débouchés commerciaux.
- **Avantage concurrentiel**
Grâce au partage de nos connaissances, à nos événements et aux pré-informations produits, vous pouvez bénéficier d'un savoir-faire technique approfondi qui vous permet de rester compétitif.
- **Habilitation technique**
Formation et prise en charge pour vous fournir les outils, les ressources et le code dont vous avez besoin afin de créer des solutions de numérisation innovantes.
- **Avant-vente et assistance pour les appels d'offres**
Prise en charge technique et commerciale personnalisée pour que vous puissiez soumettre des appels d'offres en toute confiance et gagner plus de projets et, finalement, développer votre entreprise.

DÉVELOPPEURS DE LOGICIELS

Le programme Imaging Alliance est conçu pour vous donner accès à l'assistance dont vous avez besoin en matière de vente, marketing et technique pour concevoir, intégrer et promouvoir vos solutions dans de nouveaux marchés du monde entier. Nous vous aidons à trouver les solutions techniques dans vos projets et vous donnons accès à toute

une gamme d'outils techniques et de ressources, y compris : Developer Forum, événements KnowledgeStream, documentation telle que des codes d'échantillon et des tutoriels, ateliers KnowledgeStream, webinaires KnowledgeStream, ainsi que des outils logiciels PaperStream et ScanSnap.

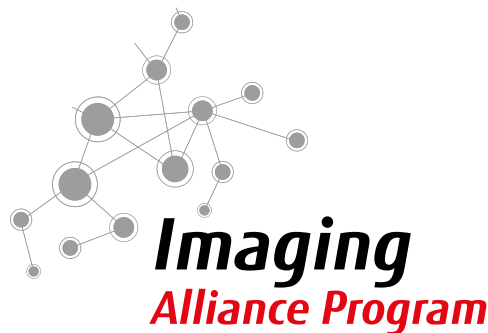
ASSISTANCE VENTE ET MARKETING

Accédez aux outils, aidant votre entreprise à croître et mettant l'accent sur l'amélioration de la rentabilité, l'augmentation de la demande des clients et l'aide à la vente :

- Assistance vente et marketing fournissant une riche gamme d'outils de vente et de marketing
- Unités d'évaluation gratuites
- Accès aux unités avant leur sortie officielle
- Accès à KnowledgeSuite
- Unités de démonstration à prix réduit
- Utilisation de notre studio vidéo

AUTRES AVANTAGES

- Promouvoir votre marque en produisant du contenu, tel que des études de cas, des livres blancs et des rapports sur l'industrie.
- Relation avec un public ciblé et des possibilités d'exposer vos produits.
- Promouvoir votre partenariat avec un communiqué de presse sur le marché local.
- Maximisez votre crédibilité en affichant le logo du programme Imaging Alliance sur votre site web.



CARACTÉRISTIQUES TECHNIQUES

		S1100i	IX100	S1300i	IX500	SV600	SP-1120 SP-1125 SP-1130	SP-1425	fi-7030	fi-7140	fi-7240	fi-7160	fi-7260	fi-7180	fi-7280	fi-7460	fi-7480	fi-7600	fi-7700	fi-7700S	fi-6400	fi-6800	fi-5950	fi-65F	N7100	
Viitesse de numérisation	Recto (mono)	à 200 / 300 dpi, DIN A4, portrait (ppm)	8 sec/page	5 sec/page	12 ⁵	25 ³	3 sec/page ⁷	20/25/30	25	27	40	40	60	60	80	80	50	65	80	80	58	85	100	105	1 Sec ²	25
	Recto (couleur)	à 200 / 300 dpi, DIN A4, portrait (ppm)	8 sec/page	5 sec/page	9 ⁵	25	3 sec/page ⁸	20/25/30	25	27	40	40	60	60	80	80	50	65	80	80	58	85	100	105	1.7 Secs	25
Numérisation recto-verso	Recto-verso (mono)	à 200 / 300 dpi, DIN A4, portrait (ipm)			24 ⁵	50 ³		40/50/60	50	54	80	80	120	120	160	160	100	130	160	160	170	200	210		50	
	Recto-verso (couleur)	à 200 / 300 dpi, DIN A4, portrait (ipm)			18 ⁵	50		40/50/60	50	54	80	80	120	120	160	160	100	130	160	160	170	200	210		50	
Mode de chargement de document	Alimentation Automatique de Documents (ADF)		• ⁶	• ⁶	•	•		•	•	•	•	•	•	•	•	•	•	•	•	•	•	•	•	•	•	
	Lecteur à plat						•																		•	
Capacité ADF			1	1	10	50		50	50	80	80	80	80	80	80	100	100	300	300	300	300	500	500	500	50	
Interface (voir description à l'intérieur)			USB 2,0	USB 2,0	USB 2,0	USB 3,0	USB 2,0		USB 2,0	USB 2,0	USB 2,0	USB 3,0	USB 3,0	USB 3,0	USB 3,0	USB 3,0	USB 3,0	USB 3,1	USB 3,1	USB 3,1	USB 2,0	USB 2,0	USB 2,0	USB 2,0	RJ-45	
																						UW-SCSI	UW-SCSI			
																						SCSI-2	TP-IF			
Détection ultrasonique de doublons					•		•	•	•	•	•	•	•	•	•	•	•	•	•	•	•	•	•	•	•	
Source lumineuse (couleur effacée)	Lampe blanche		LED RGB	LED RGB	LED RGB	LED RGB	White LED x 2	LED RGB	LED RGB	White LED x 2	White LED x 3	White LED x 2	White LED x 3	White LED x 2	White LED x 3	White LED x 4	White LED x 4	White LED x 4	White LED x 4	White LED x 6	White LED x 6	•	•	•	•	
Couleur de renvoi rouge, sélectionnable vert et bleu							•	•	•	•	•	•	•	•	•	•	•	•	•	•	•	•	•	•	•	
Fonction de couleur effacée numérisée / Multistreaming / Détection de page blanche							•	•	•	•	•	•	•	•	•	•	•	•	•	•	•	•	•	•	•	
Taille document	Min, DIN format		A8	A8	A8	A8	A9	A8	A6	A8	A8	A8	A8	A8	A8	A8	A8	A8	A8	A8	A8	A8	A8	A8	A8	
	mm		25,4 x 25,4	25,4 x 25,4	50,8 x 50,8	50,8 x 50,8	25,4 x 25,4	52 x 74	114 x 140	50,8 x 50,8	50,8 x 54	50,8 x 54	52 x 74	52 x 74	52 x 74	50,8 x 69	50,8 x 69	50,8 x 69	50,8 x 69	50,8 x 69	50,8 x 69	52 x 74	52 x 74	52 x 74	50,8 x 50,8	
	Max, DIN format		A4 ¹	A4 ¹	A4	A4 ¹	A3	A4	Legal	A4 ¹	Legal ¹	Legal ¹	Legal ¹	Legal ¹	Legal ¹	A3	A3	A3	A3	A3	A3	A3	A3	A3	A4	
	mm		210 x 297	210 x 297	210 x 297	210 x 297	297 x 420	210 x 297	216 x 355,6	216 x 355,6	216 x 355,6	216 x 355,6	216 x 355,6	216 x 355,6	216 x 355,6	304,8 x 431,8	304,8 x 431,8	304,8 x 431,8	304,8 x 431,8	304,8 x 431,8	304,8 x 431,8	297 x 420	297 x 420	297 x 420	216 x 355,6	
	Lecteur à plat, DIN format								A4			A4		A4										A6		
Résolution optique (dpi)	ADF/FB (si applicable)		600	600	600	600		600	600	600	600	600	600	600	600	600	600	600	600	600	600	600	600	600	600	
Equipement Standard	Console de l'opérateur							•	•	•	•	•	•	•	•	•	•	•	•	•	•	•	•	•	•	
	Arrière-plan de document sélectionnable (noir et blanc)							•	•	•	•	•	•	•	•	•	•	•	•	•	•	•	•	•	Black	
	Compteur papier		•	•	•	•		•	•	•	•	•	•	•	•	•	•	•	•	•	•	•	•	•	•	
	Mode ScanSnap							•	•	•	•	•	•	•	•	•	•	•	•	•	•	•	•	•	•	
	Administration Centralisée							•	•	•	•	•	•	•	•	•	•	•	•	•	•	•	•	•	•	
Fonctions de traitement d'image standard	Correction d'alignement et de cadrage		•	•	•	•	•	•	•	•	•	•	•	•	•	•	•	•	•	•	•	•	•	•	•	
	Motif demi-teinte spécial "Diffusion d'erreurs"							•	•	•	•	•	•	•	•	•	•	•	•	•	•	•	•	•	•	
	Compression de données JPEG		•	•	•	•	•	•	•	•	•	•	•	•	•	•	•	•	•	•	•	•	•	•	•	
	Accentuation de l'image							•	•	•	•	•	•	•	•	•	•	•	•	•	•	•	•	•	•	
	Mémoire d'image							512 MB	512 MB	512 MB	512 MB	512 MB	512 MB	512 MB	512 MB	1024 MB	1024 MB	1024 MB	1024 MB	1024 MB	1024 MB	1 GB	1 GB	1 GB	16 MB	
Logiciels standard inclus	PaperStream IP (TWAIN / ISIS)							•	•	•	•	•	•	•	•	•	•	•	•	•	•	•	•	•	•	
	PaperStream Capture							•	•	•	•	•	•	•	•	•	•	•	•	•	•	•	•	•	•	
	PaperStream Capture Lite							•	•	•	•	•	•	•	•	•	•	•	•	•	•	•	•	•	•	
	ScanSnap Manager		•	•	•	•	•	•	•	•	•	•	•	•	•	•	•	•	•	•	•	•	•	•	•	
	ScanSnap Manager pour fi Series							•	•	•	•	•	•	•	•	•	•	•	•	•	•	•	•	•	•	
	ABBYY® FineReader pour ScanSnap		•	•	•	•	•	•	•	•	•	•	•	•	•	•	•	•	•	•	•	•	•	•	•	
	ABBYY® FineReader Sprint and Presto!™							•	•	•	•	•	•	•	•	•	•	•	•	•	•	•	•	•	•	
	CardMinder		•	•	•	•	•	•	•	•	•	•	•	•	•	•	•	•	•	•	•	•	•	•	•	
	ScanSnap Receipt		•	•	•	•	•	•	•	•	•	•	•	•	•	•	•	•	•	•	•	•	•	•	•	
	Pré-/Post-Endosseur								Post	Post				Post		Post	Post	Post				Post-Front/Back	Post-Front/Back	Pre/Post		
Grammage papier recommandé			52-209	52-209	64-107	40-209	0mm-30mm	50-209	52-127	40-209	27-413	27-413	27-413	27-413	27-413	27-413	27-413	20-413	20-413	20-413	20-209	20-209	31-209	40-209		
Consommation électrique	220 V - 240 V ± 10% 50/60 Hz (VA)		<2,5 ⁴	<2,2 ^{4a}	<9	<20	<20	<18	<16	<17	<36	<39	<38	<41	<42	<43	<36	<43	<64	<64	<64	<200	<200	<250	<38	
ENERGY STAR® / Consommation électrique en mode conservation d'énergie			• / <1	• / <0,5	• / <2,6	• / <1,6	• / <2,6	• / <1,6	• / <2,9	• / <1,1	• / <1,8	• / <1,8	• / <1,8	• / <1,8	• / <1,8	• / <1,4	• / <1,4	• / <1,7	• / <1,7	• / <1,7	• / <3,2	• / <3,2	• / <3,2	• / <2	• / <0,5	
Niveau de bruit (dBA)	Niveau de pression sonore		<50	<50	<50	<50	<50	<58	<50	<50	<50	<50	<50	<50	<50	<50	<50	<53	<53	<53	<55	<55	<55	<45	<50	
	Niveau de puissance acoustique		<6,2	<6,2	<6,2	<6,5	<6,5	<6,2	<6,2	<6,2	<6,2	<6,2	<6,2	<6,2	<6,2	<6,2	<6,2	<7,0	<7,0	<7,0	<7,5	<7,5	<7,5	<6,0	<6,5	
Poids (kg)			350g	400g	1,4	3	3	2,5	4,3	2,9	4,2	8,8	4,2	8,8	4,2	8,8	7,6	7,6	11	35	35	32	32	50	0,9	
Dimensions	Hauteur (mm)		34	36	77	168	383	133	129	130	163	234	163	234	163	234	168	168	214	345	345	310	310	500	40	
	Largeur (mm)		273	273	284	292	210	298	454	290	300	300	300	300	300	380	380	236	706	706	460	460	540	145	300	
	Profondeur (mm)		47,5	47,5	99	159	156	135	331	146	170	577	170	577	170	577	209	209	432	500	500	430	430	540	234	

¹ Le format A3 est possible en utilisant un transparent optionnel.
² Ces vitesses de numérisation sont réduites de moitié lorsque l'unité est alimentée par le port BUS.
³ Secondes par page A4 paysage à 600 dpi.
⁴ Alimentation par connexion USB.
^{4a} Alimentation par batterie interne.
⁵ La vitesse de numérisation avec connexion USB correspond au tiers de ce chiffre.
⁶ Chargement page à page.
⁷ 3 secondes par page A3 paysage à 1,200 dpi.
⁸ 3 secondes par page A3 paysage à 600 dpi.