



Quick Setup
简单セットアップ
快速设置

Microsoft Windows

1

Contact your authorized service/support center to schedule installation of the Fiery hardware.

Hardware installation to be performed by an authorized service technician only. Do not attempt the installation yourself. The technician will connect the Fiery to the copier/printer and the network, and power on the Fiery.

Fieryハードウェアの設置については、ご購入の販売店にご相談ください。

設置については、トレーニングを受けたサービス技術者のみが実施できます。ご自身の設置は行わないでください。サービス技術者は、Fieryを複写機/プリンターと接続し、ネットワーク接続を行い、電源を投入します。

联系经授权的服务/支持中心以预定 Fiery 硬件安装。

仅由经授权的服务技术人员来执行硬件安装。切勿尝试自行安装。技术人员会将 Fiery 连接到打印引擎和网络，然后打开 Fiery 的电源。

2

To obtain the Fiery server name, print the Fiery Configuration page.

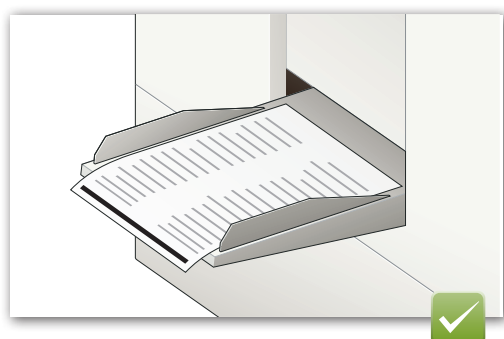
You will need the server name to configure client computers for printing. See the instructions for printing the Configuration page in the Welcome document.

設定ページを印刷し、Fieryサーバーのサーバー名を取得してください。

クライアントコンピューターからFieryサーバーへの印刷設定をするには、Fieryサーバーのサーバー名が必要になります。設定ページの印刷方法については、『スタートガイド』を参照してください。

如要获取 Fiery 服务器名称，请打印 Fiery “配置” 页。

您将需要服务器名称来配置用于打印的客户端计算机。请参见“欢迎使用”文档中的打印“配置”页说明。



3

Install Fiery user software on the client computer and configure the client for printing.

クライアントコンピューターにFieryユーザーソフトウェアをインストールし、印刷用に設定します。

将 Fiery 用户软件安装到客户端计算机并配置用于打印的客户端。

A



2



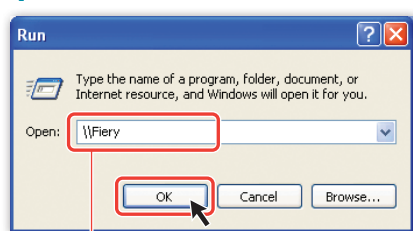
B

Use Point and Print to install the PostScript printer driver.

ポイント&プリントでPostScriptプリンタードライバーをインストールできます。

使用“指向和打印”来安装 PostScript 打印机驱动程序。

1



"\\" + Fiery server name

「ファイル名を指定して実行」で「名前」に「\\」に続けてFieryサーバー名を入力します。

\\ +Fiery 服务器名称

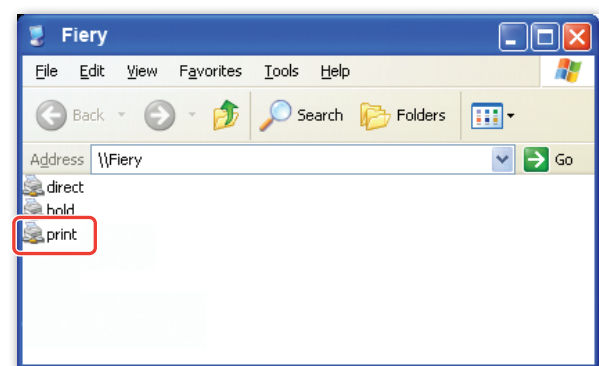
2

Double-click print to add the print connection.

You can add additional connection types later.

「print」をダブルクリックして、印刷キューを追加します。後で他のキューも追加できます。

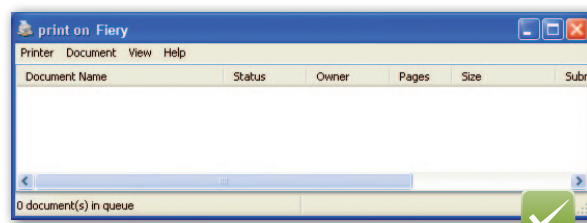
双击打印，以添加打印连接。您可以稍后添加其他连接类型。



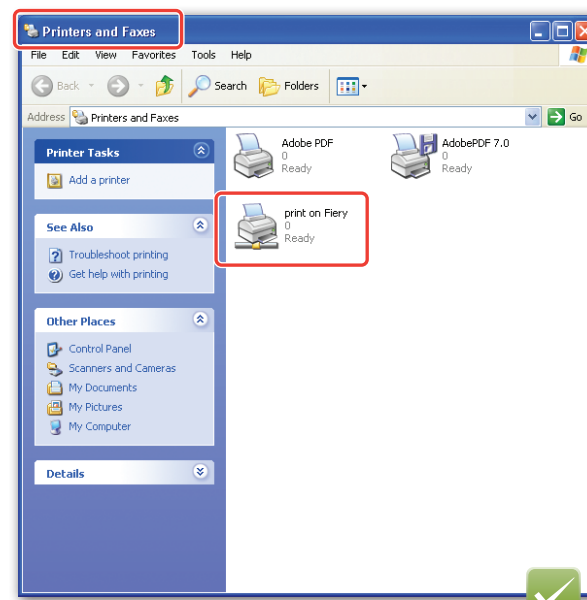
- **direct** Jobs are printed, but not stored.
- **hold** Jobs are spooled and stored for later printing.
- **print** Jobs are printed and stored.

- **直接接続** ジョブは、キューにスプールされず、直接印刷されます。
- **待機** ジョブは、キューにスプールされます。後で、印刷できます。
- **印刷** ジョブは、キューにスプールされ、順に印刷されます。

- **直接** 打印作业，但不存储。
- **保留** 后台处理作业并进行存储，以供稍后打印。
- **打印** 打印并存储作业。



3



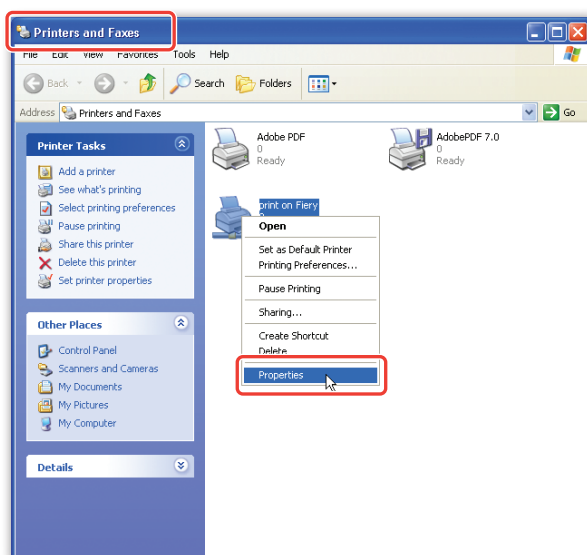
C

Update the printer driver to add the installed options.

複写機に装着されているオプションを指定します。

更新打印机驱动程序，以添加安装的选项。

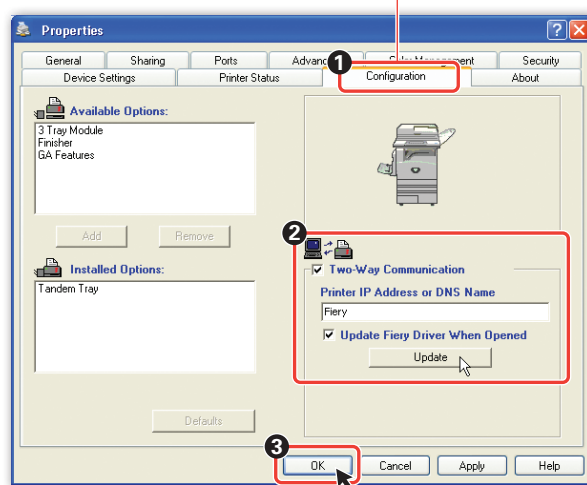
1



2

Configuration or Installable Options

「構成」タブ内で下記を設定
配置或安装选项



If these settings are unavailable, ask your network administrator to update the driver with the installed options.

これらのオプションが設定できない場合は、ネットワーク管理者に依頼してください。

如果这些设定不可用，请让您的网络管理员更新带有已安装选项的驱动程序。

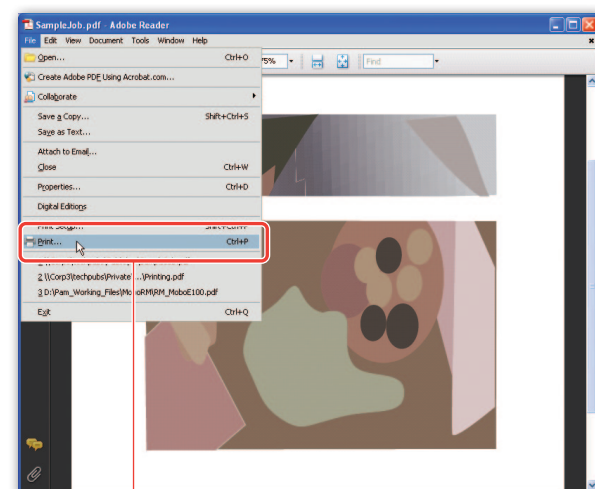
4

Open and print a sample PDF job.

任意のPDFファイルをテスト印刷します。

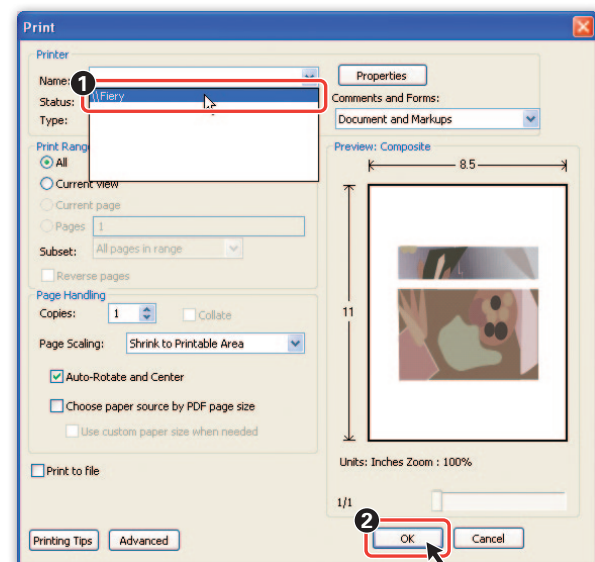
打开并打印 PDF 作业样本。

A



Print
印刷
打印

B



C



3

Install Fiery user software on the client computer and configure the client for printing.

クライアントコンピュータにFieryユーザーソフトウェアをインストールし、印刷用に設定します。

将 Fiery 用户软件安装到客户端计算机并配置用于打印的客户端。

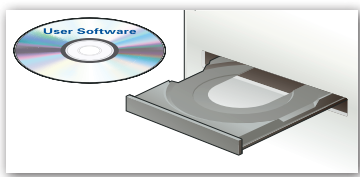
A

1 Quit all open applications.

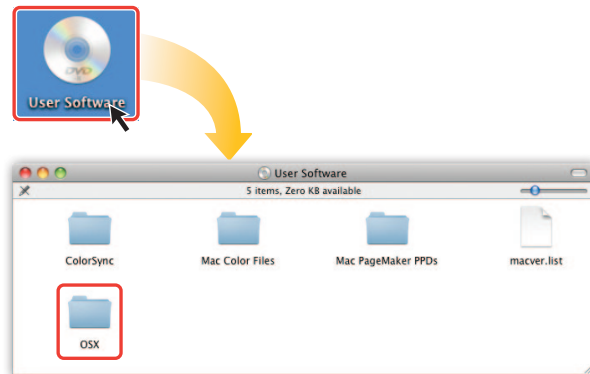
すべてのアプリケーションを終了します。

退出所有打开的应用程序。

2



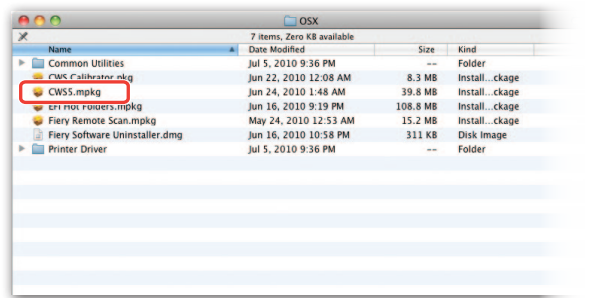
3



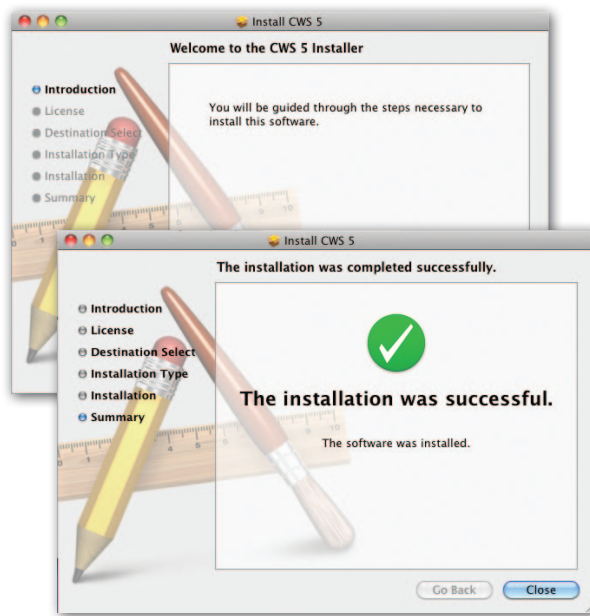
4 Double-click CWS5.mpkg to start the Command WorkStation installer.

CWS5.mpkgをダブルクリックCommand WorkStationのインストーラーを起動します。

双击 CWS5.mpkg 以启动 Command WorkStation 安装程序。



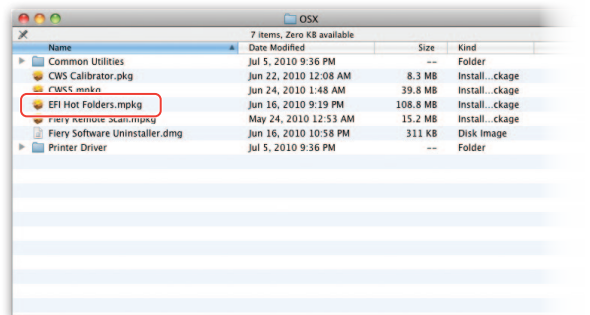
5



6 Double-click the .mpkg installer for any other software utility that you want to install.

必要に応じて、他のユーティリティインストーラー(.mpkg)をダブルクリックします。

双击针对您要安装的其他任意软件实用工具的 .mpkg 安装程序。



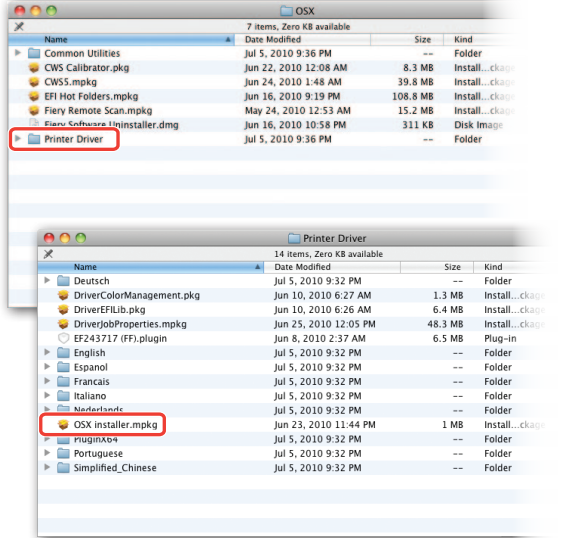
B

Install the printer driver.

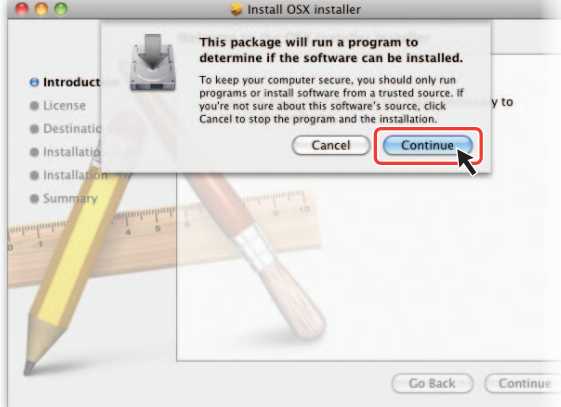
プリンタードライバーをインストールします。

安装打印机驱动程序。

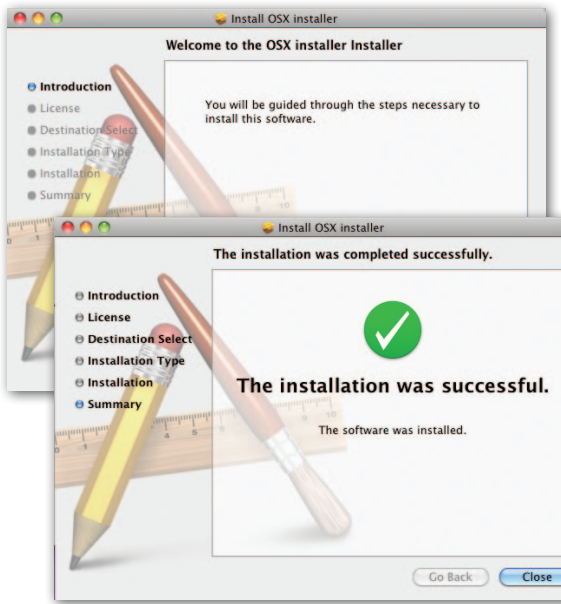
1



2



3



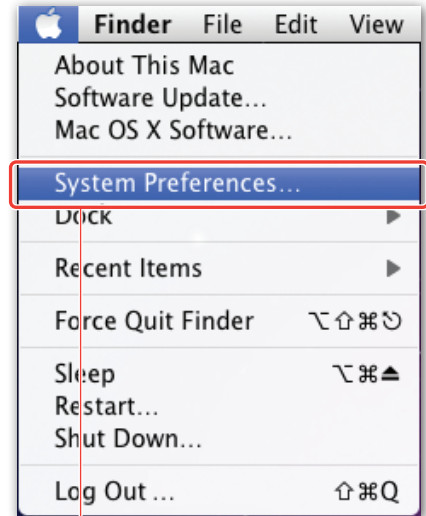
C

Set up the print connection.

プリント接続の構成をします。

设置打印连接。

1

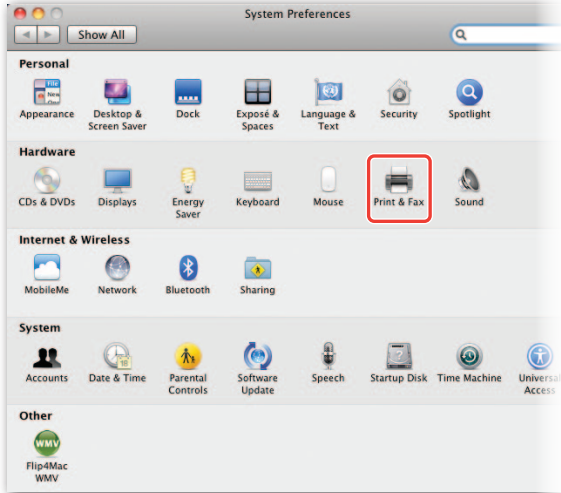


System Preferences

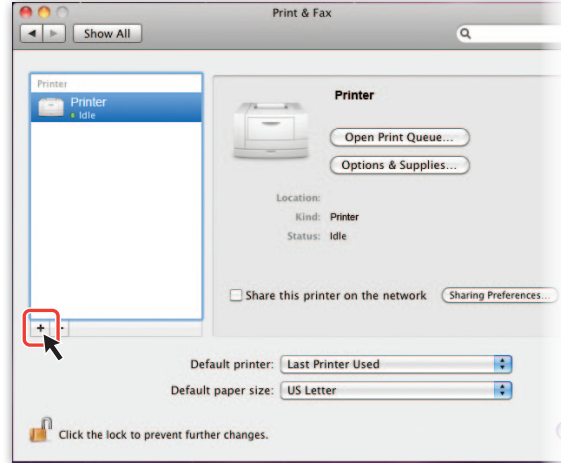
システム環境設定

系统预置

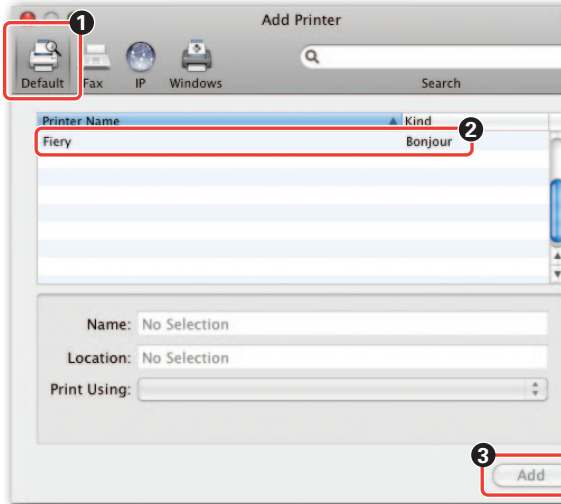
2



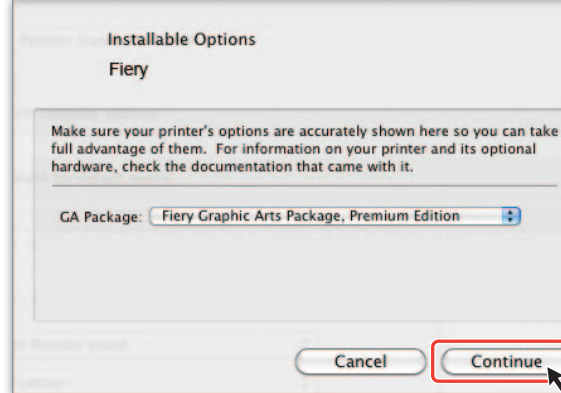
3



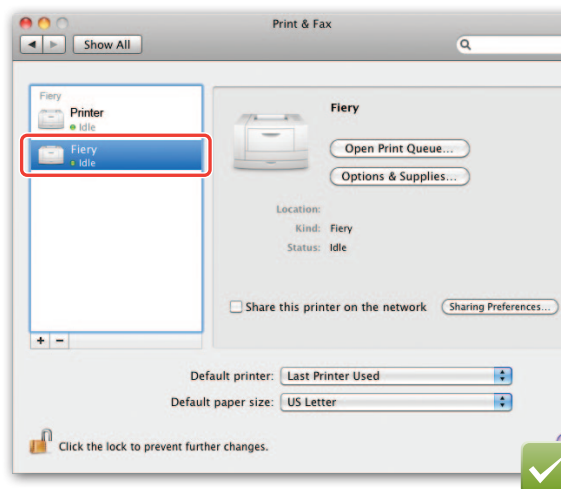
4



5



6



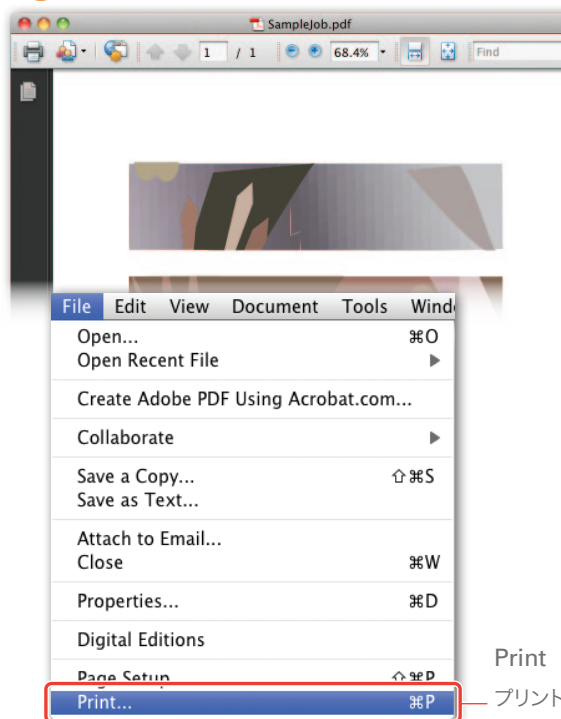
4

Update the printer driver to add the installed options by opening and printing a sample PDF job.

複写機に装着されているオプションを指定します。

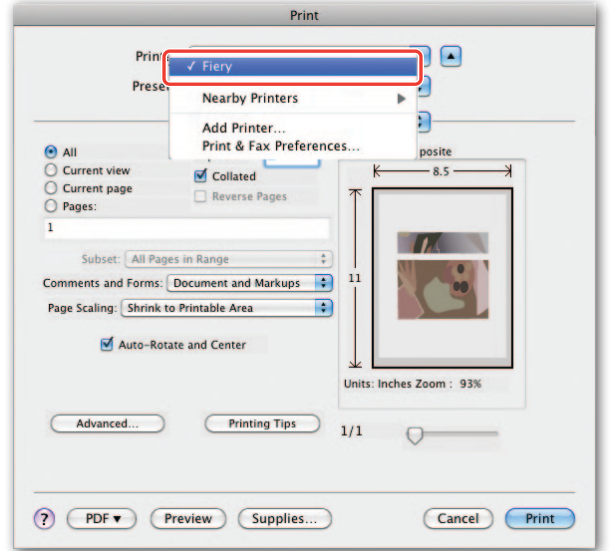
通过打开并打印 PDF 作业样本来更新打印机驱动程序并添加安装的选项。

A

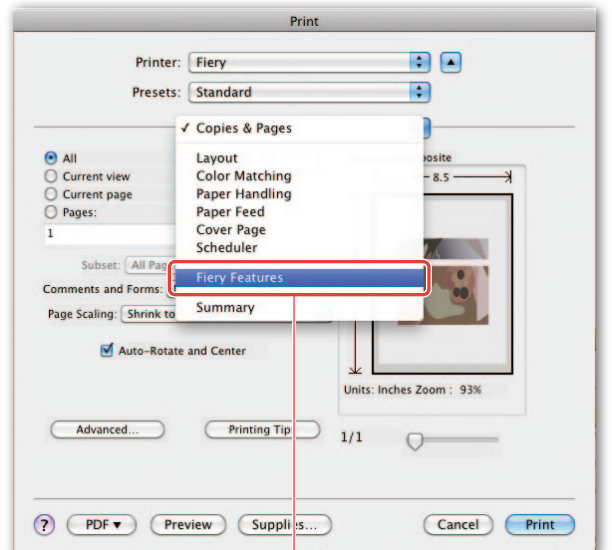


Print
— プリント
打印

B

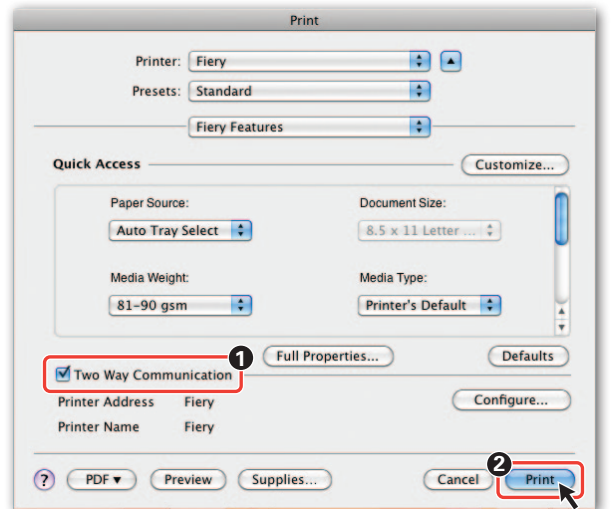


C



Fiery Features
Fieryの機能
Fiery 功能

D



E



Congratulations! You have successfully installed and set up your Fiery. You can now begin using the Fiery for all of your network printing jobs.

For more assistance with the Fiery, contact your authorized service/support center. For more information about Fiery products, visit www.efi.com.

以上でFieryのインストールと設定は終了です。これで、Fieryをネットワークプリンターとして利用できます。

Fieryについての詳細は、ご購入の販売店に連絡してください。また、EFIのサイト (www.efi.co.jp) も参照してください。

恭喜您！您已成功安装并设置 Fiery。您可立即开始使用面向所有网络打印作业的 Fiery。

有关 Fiery 的更多支持，请联系经授权的服务/支持中心。有关 Fiery 产品的详细信息，请访问 www.ef.com。