

# PROTOTYPAGE RAPIDE PAR IMPRESSION 3D SABLE & FONDERIE TOUTE MÉTALLURGIE EN FERREUX & PIÈCES UNITAIRES, PETITES ET MOYENNES SÉRIES

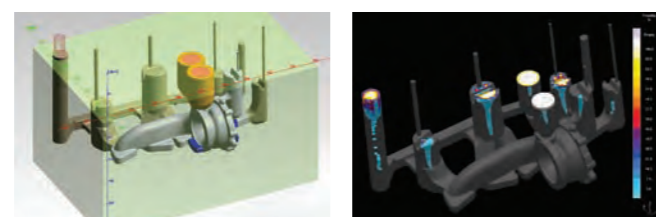
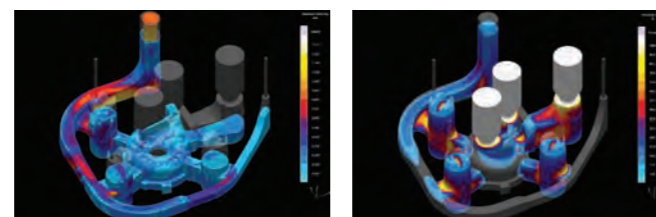
# FONDERIE DE PROTOTYPES

## QUI SOMMES-NOUS ?

L'entreprise FONDERIE BOUTTE est spécialisée en prototypage de pièces de Fonderies, qu'elles soient réalisées en procédé moulage classique avec outillage ou par le procédé par impression 3D des noyaux et/ou des moules. Cette dernière solution est souvent idéale pour des productions de 1 à 10 pièces avec délais courts.

Créée il y a près de 150 ans, l'entreprise FONDERIE BOUTTE a su se convertir au fur et à mesure des besoins de ses clients et acquérir un réel savoir faire reconnu. Installée depuis 2010 à BEAUCHAMPS, dans le Nord Ouest de la France, elle répond à toutes les exigences du secteur et veut toujours rester à la pointe de l'innovation.

**Son dernier investissement : une imprimante sable 3D pour réaliser des pièces sans modèles à partir d'un seul fichier 3D.**



## MOYENS DE PRODUCTION :

- 2 fours de 750kg
- 1 four de 500 kg
- 1 équipement 3D pour prototypage rapide
- 1 bureau d'études équipé de SOLIDWORKS et de MAGMA
- 2 carrousels de moulage
- 1 chantier moulage main (châssis jusqu'à 2x2 m)
- 1 installation de traitement thermique avec bac de trempage eau
- Contrôles ressuage, magnétoscopique, essais mécaniques
- Contrôles CDN et CD

## MOYENS HUMAINS :

- 48 personnes

## CAPACITE :

- Pièces de 1kg à 1 tonne

## MÉTALLURGIE :

- Aciers carbone, faiblement alliés, fortement alliés
- Aciers inoxydables, duplex, super duplex, austénitiques, réfractaires
- Fontes grises, à graphite sphéroïdal
- Fontes spéciales, au chrome, réfractaires, Ni-Hard, Ni-Resist
- Super alliages

## SECTEURS D'ACTIVITES ET DE FABRICATION :

- Prototypage rapide fonderie par impression 3D
- Prototypage fonderie par procédé classique
- Pièces de rechange
- Robinetterie, pompes, vannes
- Équipements de fours industriels
- Centrale thermique
- Centrale hydro-électrique
- Pétrochimie
- Pièces diverses pour la mécanique, l'énergie, etc...

## MOULAGE CLASSIQUE 5 à 50 PIÈCES

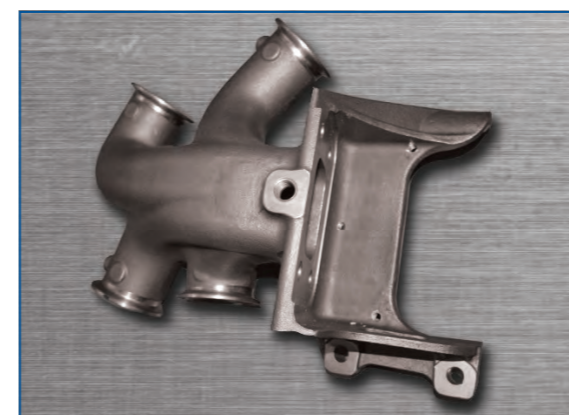
- Moulage motte
- Sable à prise chimique



Carrousel de moulage motte



Coulée



Collecteur d'échappement



Turbo



Carter de compresseur



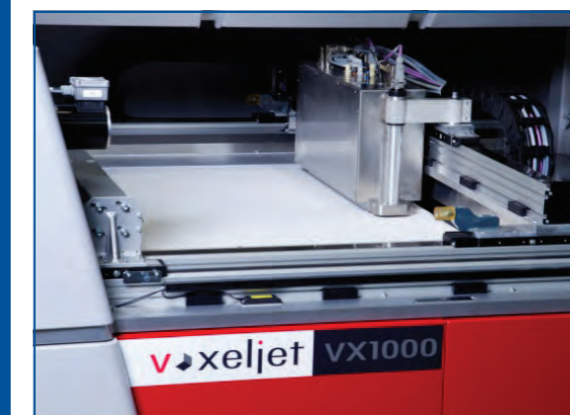
Turbo collecteur



Support cassette

## PROTOTYPAGE RAPIDE PAR IMPRESSION 3D - 1 à 10 PIÈCES NOUVEAUTÉ

- Rapidité : en 2 semaines seulement, pour une pièce brute !
- Economique : pas d'outillage préalable nécessaire
- Réalisable à partir d'un simple fichier 3D (moule en sable)



Imprimante 3D



Turbo



Noyau de diffuseur



Noyau de roue



Noyau de turbo



Module complet imprimé 3D



# AUTRES SECTEURS DE FABRICATION



## ROBINETTERIE - POMPES - VANNES

1 Corps de pompe à hélice 2 Corps 3 Corps à étage 4 Volute 5 Roue fermée

## ÉQUIPEMENTS POUR FOURS INDUSTRIELS

6 Rouleaux de défournement

## PIÈCES POUR CENTRALES HYDRO-ÉLECTRIQUES

7 Aube directrice 8 Roue Francis double

## PIÈCES POUR CENTRALES THERMIQUES

9 Busette 10 Nez de brûleur

## PÉTROCHIMIE

11 Coude 12 Plaque tubulaire

## PIÈCES D'ÉQUIPEMENTS DE FOUR TRAITEMENT THERMIQUE ET PIÈCES MÉCANIQUES

13 Plateau de four avec son montage 14 Cône de flamme 15 Carter 16 Tubulure 17 Soupape

Ils nous font confiance :

ALSTOM

RENAULT

GARRETT  
by HONEYWELL

EDF

TOTAL

CPCU

TIMKEN

LA FAVI

ENSIVAL-MORET

SAFRAN / SMA

FIVES STEIN

HEURTEY  
PETROCHEM

AGCO  
MASSEY FERGUSON

POCLAIN  
HYDRAULICS

VALLOUREC

KNORR  
BREMSE

LUK

SAINT JEAN  
INDUSTRIES

KSB

FLOWERVE

## CŒURS DE MÉTIER :

- Prototypage rapide par impression 3D sable
- Fonderie toute métallurgie en ferreux
- Pièces unitaires, petites et moyennes séries



## PRESTATIONS COMPLÉMENTAIRES :

- (En) brut, ébauché ou usiné
- Produit semi fini ou fini (peinture, essais de pression, assemblage...)
- Contrôles non destructifs (PT, MT, RT, UT...)
- Contrôles destructifs (traction, résilience, corrosion, dureté, macro et micrographie...)

FONDERIE  
DE FERREUX  
&  
PROTYPAGE  
RAPIDE  
&  
UNITAIRE À  
MOYENNE SÉRIE

## Fonderie BOUTTE

Route d'Embreville - BP50001  
80770 BEAUCHAMPS - France

Tél : +33 (0)3 22 61 26 70  
Fax : +33 (0)3 22 26 50 35

[www.fonderieboutte.com](http://www.fonderieboutte.com)

## CONTACTS

### Jean-Marie DEPOIX

Directeur de site  
+33 (0)3 22 61 63 26  
jeanmarie.depoix@fonderieboutte.fr

### Laurent REGNIEZ

Responsable technique  
+33 (0)3 22 61 26 74  
laurent.regniez@fonderieboutte.fr



Filiale de l'Acierie et Fonderie de La Haute Sambre



Création : Agence / comedit.ignace@fr - Septembre 2015



AVEC VOUS DEPUIS 1867