

# Comment personnaliser des étiquettes ?

## Ciel Gestion Commerciale

## Ciel Devis Factures

## Ciel Associations



Le générateur de document est accessible dans le menu **Dossier – Options - Etats Paramétrables**. Sélectionnez la famille à laquelle appartient l'état à modifier puis double-cliquez sur le modèle à modifier.

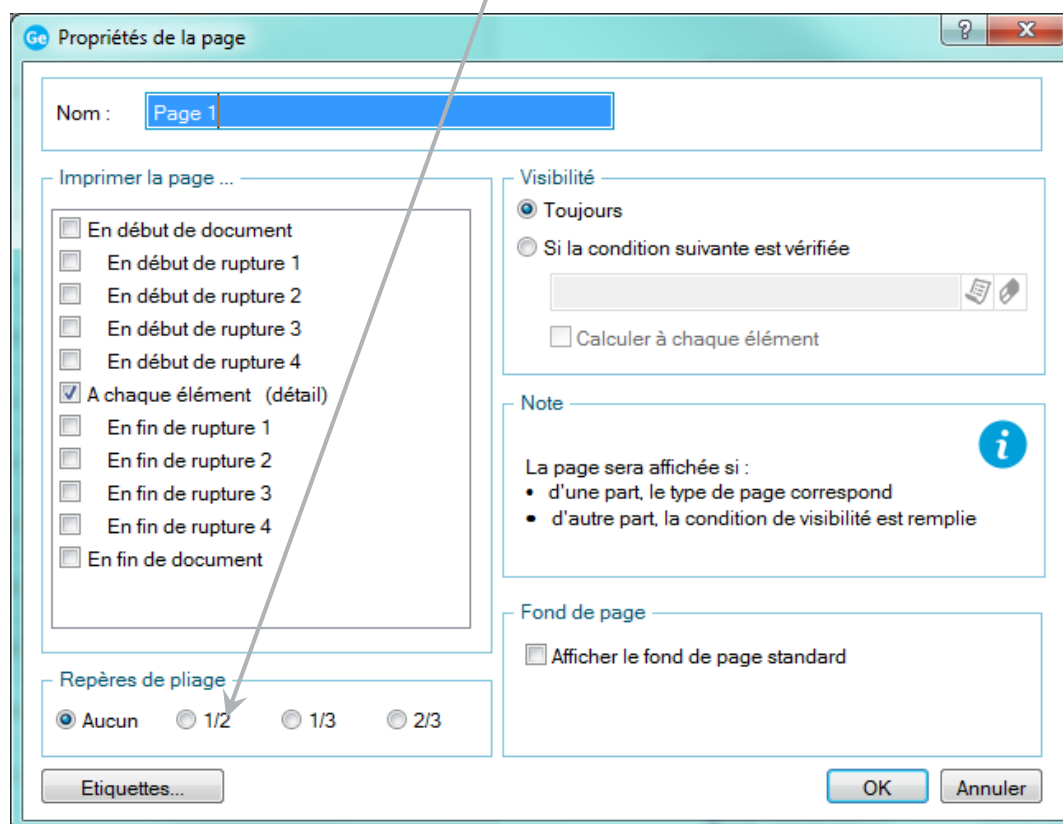
Pour apporter des modifications, le logiciel vous propose de **dupliquer** ce dernier afin de ne pas altérer l'original en cas d'erreur de manipulation. Lors de la duplication, donner un nom à votre nouveau document (Ex: Mes étiquettes).

### Modifier le format d'une étiquette

- Cliquez sur le bouton **[Etiquette client/articles]** ou **[Page1]** dans l'entête du document

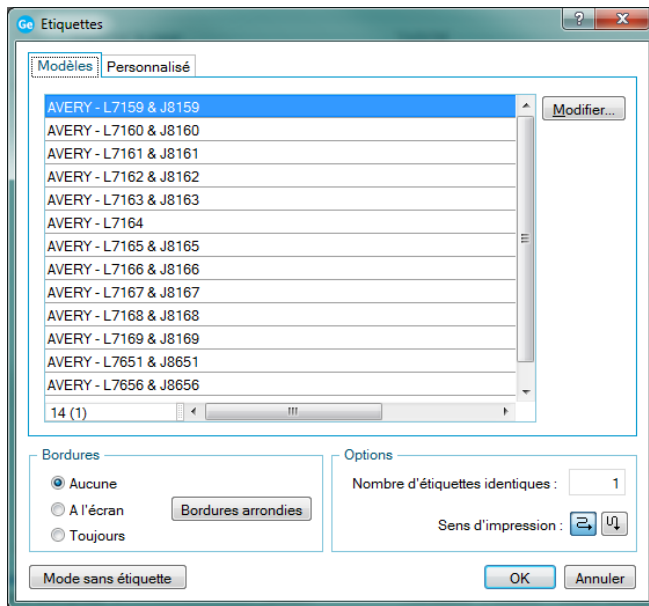


- Cliquez sur le bouton **[Etiquettes]**



Vous pouvez modifier votre modèle soit en fonction de modèles d'étiquettes pré-paramétrés (AVERY) soit en la paramétrant vous-même.

## Étiquettes Avery

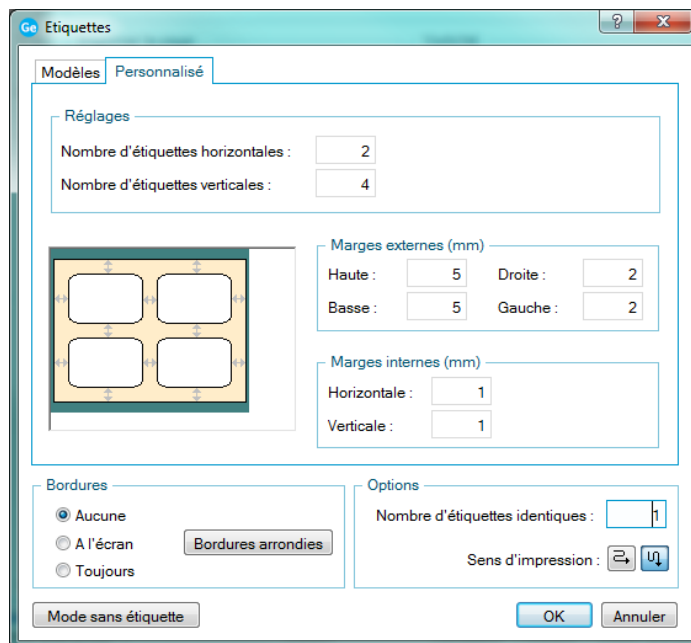


Cliquez sur l'onglet « **Modèles** »

Sélectionnez le modèle AVERY souhaité.

Validez en cliquant sur le bouton **[OK]**

## Paramétrer votre étiquette



Cliquez sur l'onglet « **Personnalisé** »

Dans le cadre « **Réglages** », indiquez le nombre d'étiquettes présent sur la largeur et sur la hauteur des planches que vous possédez

Renseignez les marges externes des planches et les marges entre internes étiquettes

Validez en cliquant sur le bouton **[OK]**

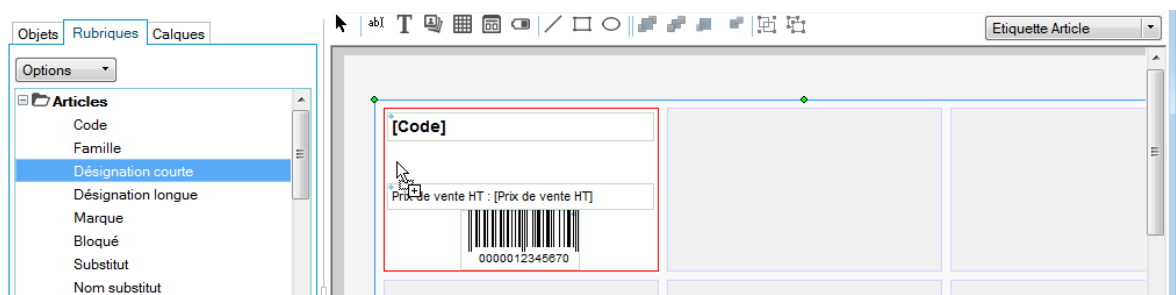
L'option **Nombre d'étiquettes identiques** du cadre « **Options** » vous permet d'imprimer plusieurs étiquettes pour un même élément.

## Insérer une rubrique dans l'étiquette

IL ne vous reste plus qu'à placer les rubriques dans l'emplacement de la première étiquette.

Pour insérer des champs, glissez les rubriques dans le document.

- Sélectionnez la rubrique dans la liste des rubriques puis déplacez-la tout en maintenant le bouton gauche de la souris enfoncé dans le cadre rouge du document.



La dimension des rubriques ne doit pas dépasser le cadre rouge sinon l'impression ne pourra se faire correctement.