

Une gamme est un ensemble d'articles semblables qui sont définis à partir d'un modèle et qui présentent seulement quelques différences les caractérisant au sein d'une même collection : gamme de tailles, couleur, etc.

La création des articles d'une gamme se fait en 2 étapes :

- 1ère étape : La création des critères qui définiront les axes de personnalisation
- 2nde étape : La création de la gamme en elle-même.

Paramétrage

La gestion des gammes est réalisable uniquement si l'option « Gérer les gammes » est cochée dans les « Paramètres de facturation » du menu **Dossier - Paramètres**.

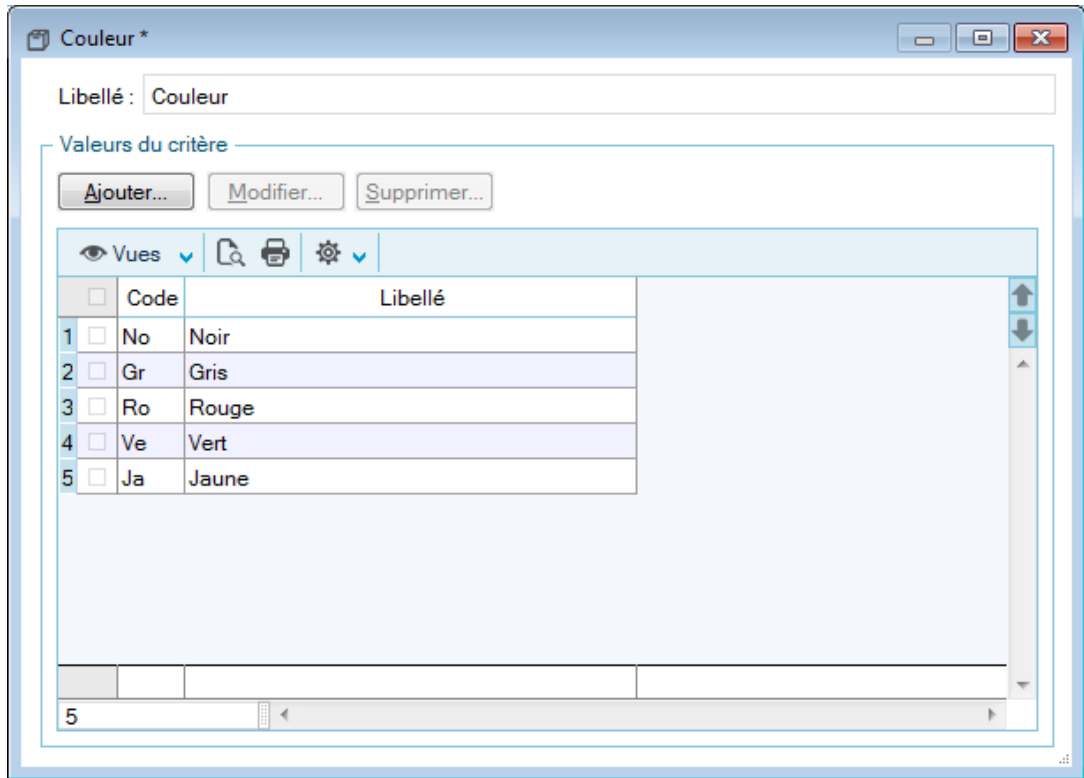
Les critères de gammes

Les critères de gammes permettent de définir les différents choix pour la création de la gamme.

La création des critères de gammes s'effectue par le menu **Gestion - Critères de gammes**.

- Cliquer sur le bouton [**Créer**]
- Renseigner le libellé du critère de la gamme
- Cliquer sur le bouton [**Ajouter**]

- Renseigner le libellé de la valeur de critère
- Cliquer sur [**OK**]



Le code de la valeur de critère est limité à 2 caractères. Elle s'affecte automatiquement en fonction du libellé saisi.

Les gammes

Une fois toutes les valeurs de critères de gamme créées, la gamme de produit peut être réalisée.

La création de la gamme s'effectue par le menu **Gestion - Gammes** en 4 étapes.

- Cliquer sur le bouton [**Créer**]

La 1ère étape permet de saisir le code de la gamme ainsi que sa désignation.

Informations

Code :

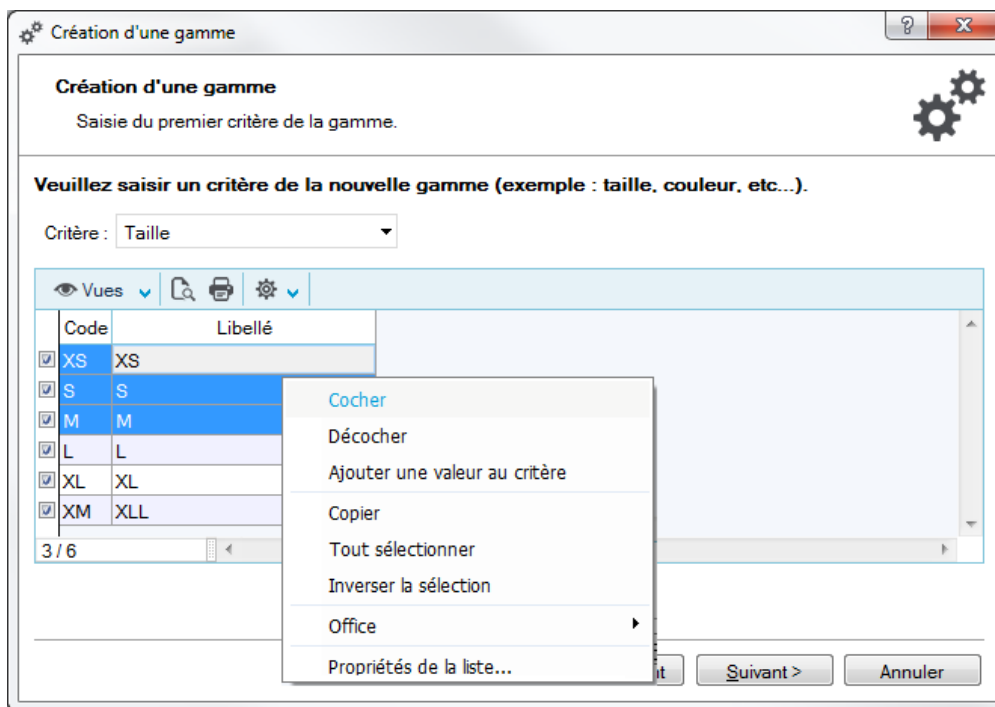
Désignation :

- Renseigner le code et la désignation de la gamme puis cliquer sur [**Suivant**]

Le choix du code et de la désignation est important puisqu'ils seront utilisés par la suite pour la génération articles.

La 2ème étape permet de choisir les critères qui composeront la gamme.

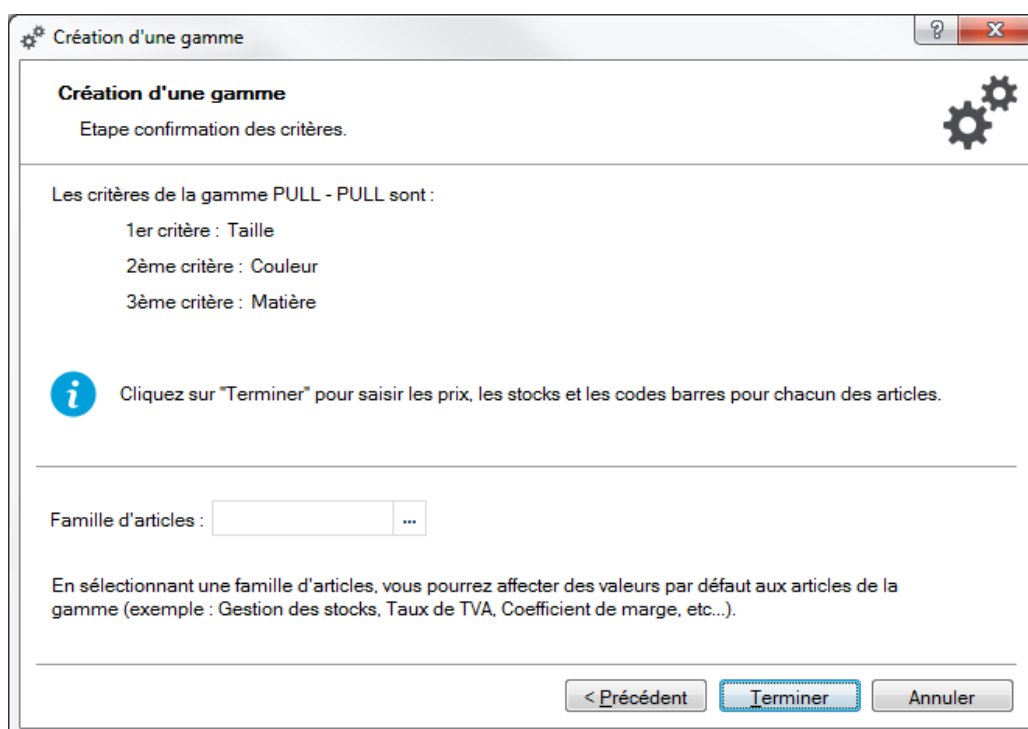
Pour chaque critère, il est possible de cocher et décocher les valeurs en fonction de ses produits.



Vous pouvez choisir jusqu'à 3 critères de gammes.

- Sélectionner le 1er critère de la gamme puis cliquer sur [**Suivant**]
- Sélectionner le 2ème critère de la gamme puis cliquer sur [**Suivant**]
- Sélectionner éventuellement un 3ème critère puis cliquer [**Suivant**]

La 3ème étape permet de visualiser les critères et de sélectionner la famille de rattachement.



- Sélectionner une famille d'articles puis cliquer [**Terminer**] pour lancer la création de la gamme.

En sélectionnant la famille, il est possible de définir les valeurs par défaut des articles de la gamme comme la gestion des stocks, les taux de TVA.

La dernière étape affiche tous les articles sous la forme d'un tableau de données croisées.

Critères	Prix d'achat HT	Coef	Prix de vente HT	Prix de vente TTC	Stock réel	Stock minimum
XS						
Noir						
Coton	12,67	1,5706	19,90	23,88		
Lin	12,67	1,5706	19,90	23,88		
Laine	12,67	1,5706	19,90	23,88		
Synthétique	12,67	1,5706	19,90	23,88		
Gris						
Rouge						
Vert						
Jaune						
S						
M						
L						
XL						
XLL						

- Choisir dans la liste déroulante le mode d'affichage en fonction des prix (HT, TTC) ou des coefficients de marge.

Sur chacune des lignes d'articles du tableau, vous pouvez saisir :

- Le prix d'achat
- Le prix de vente HT, TTC ou le coefficient en fonction du choix précédent
- Le stock réel, minimum et maximum
- Le code barre

Afin de faciliter la saisie vous pouvez effectuer un copier - coller (en faisant un clic-droit) des prix d'achat, coef, prix de vente HT et TTC.

Critères	Prix d'achat HT	Coef	Prix de vente HT	Prix de vente TTC	Stock réel	Stock minimum
XS						
Noir						
Coton	12,67					
Lin	12,67					
Laine	12,67					
Synthétique	12,67					

- Cliquer sur **[OK]** pour enregistrer la gamme et créer automatiquement les articles

Vous pouvez par la suite modifier, supprimer ou compléter la gamme en cliquant sur les boutons respectifs dans la liste des gammes.

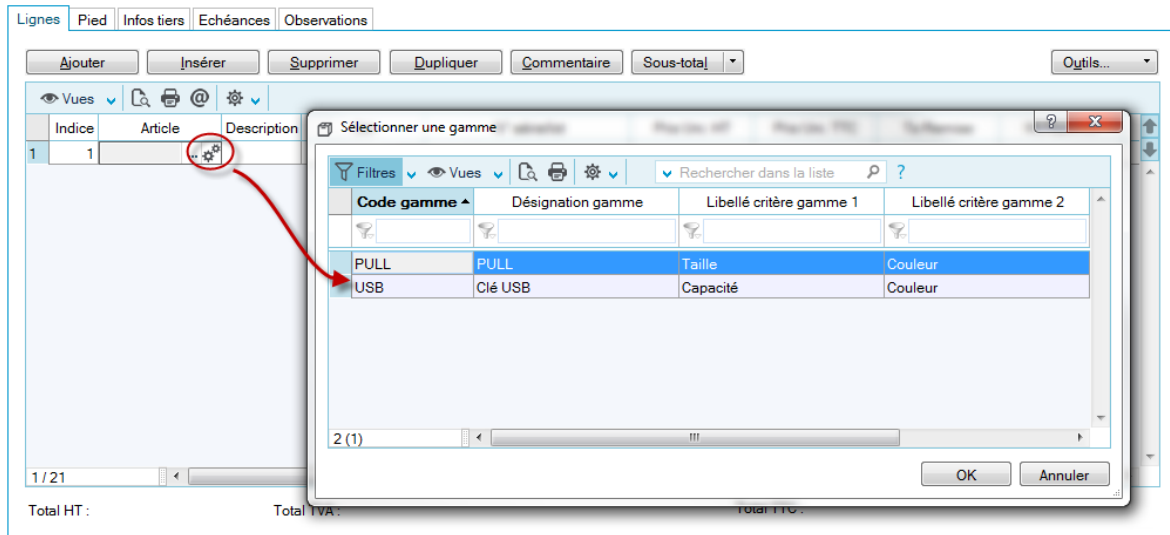
Le code des articles créés automatiquement est composé de la manière suivante :

- 7 premiers caractères : code de la gamme
- 2 caractères suivants : code de la valeur du premier critère
- 2 caractères suivants : code de la valeur du deuxième critère
- 2 caractères suivants : code de la valeur du troisième critère

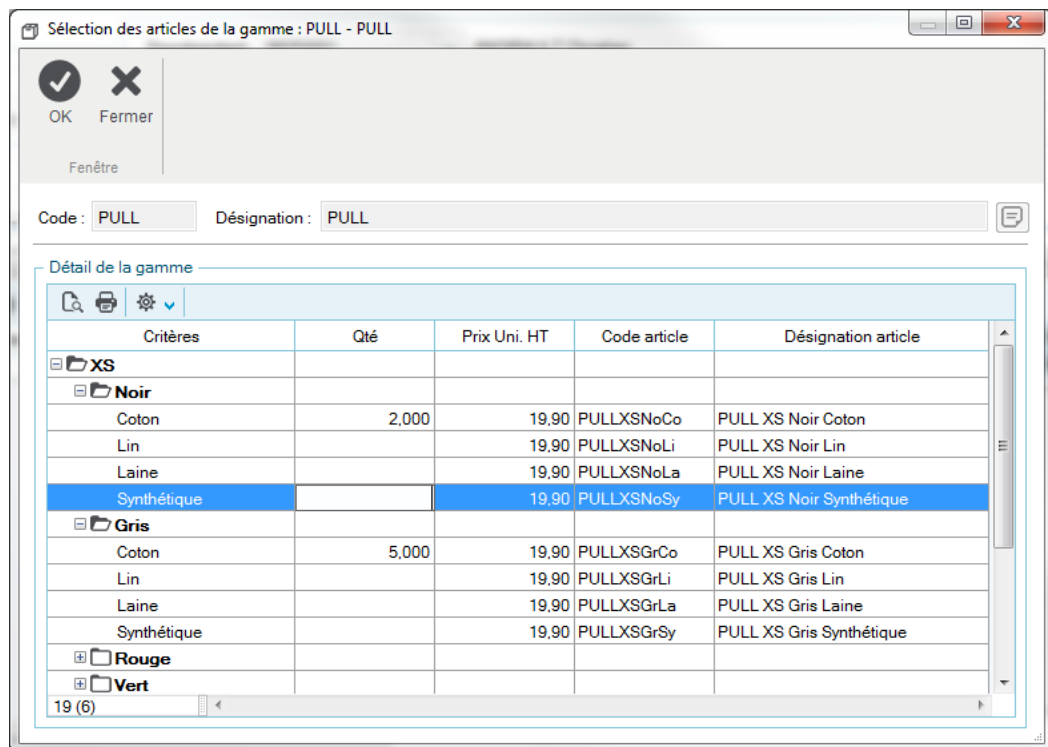
La saisie dans les pièces commerciales

Lors de la saisie des pièces commerciale de ventes et d'achats, vous pouvez :

- Saisir directement le code de l'article de la gamme
- Sélectionner l'article en cliquant sur l'icône de la zone article pour appeler la liste des gammes



La sélection des articles de la gamme permet de renseigner la quantité de plusieurs articles.



Après enregistrement, il y aura autant de lignes d'articles que de lignes saisies dans le tableau :

Indice	Article	Description	Qté	N° série/lot	Prix Uni. HT	Prix Uni. TTC	Tx Remise
1	PULLXSGrCo	PULL XS Gris Coton	5,000		19,90	23,88	
2	PULLXSNoCo	PULL XS Noir Coton	2,000		19,90	23,88	