

## Avant de mettre à jour ...

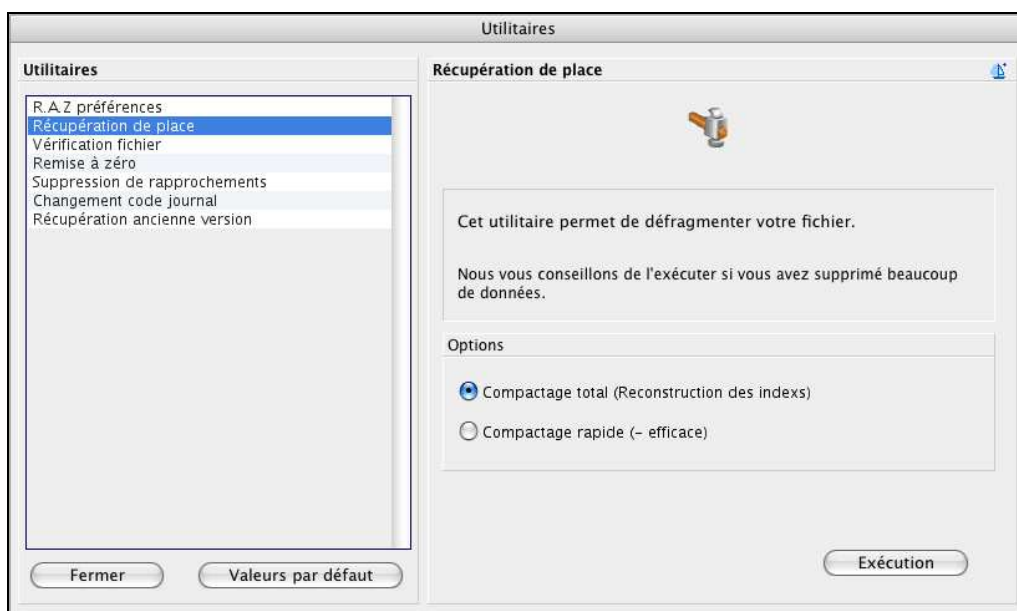
Avant de procéder à la mise à jour de vos fichiers de travail il est impératif de lancer les utilitaires de vérification de données.

Il s'applique à l'ensemble des logiciels de la Gamme Ciel et permet de vérifier et/ou réparer les fichiers Ciel.

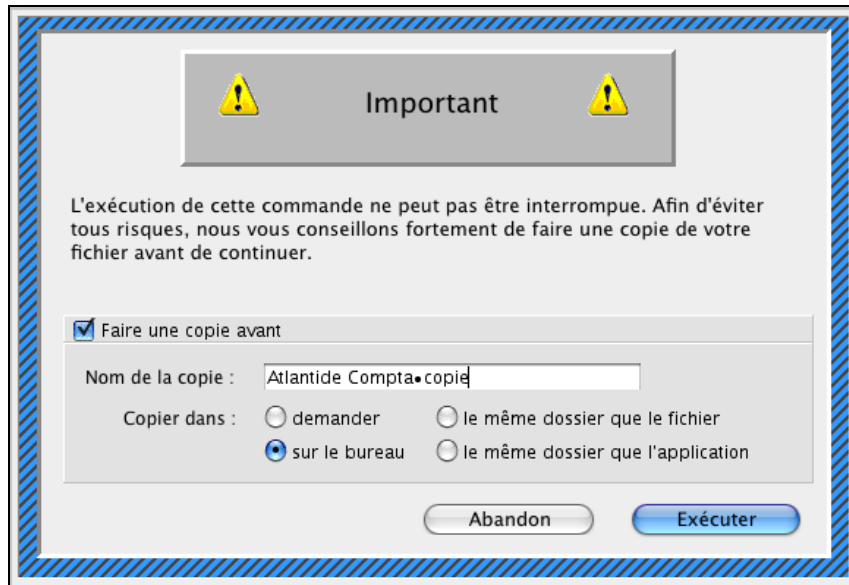
### Comment procéder à la vérification / réparation ?

**REMARQUE :** Pour les versions réseaux de Ciel Gestion Commerciale ou Ciel Compta, vous devez réaliser les opérations décrites ci-dessous sur le poste serveur en local (sans utiliser le bouton Serveur).

1. Une fois votre fichier ouvert, accédez au menu Fichier-Options-Utilitaires.
2. Sélectionnez l'utilitaire "**Récupération de place**"



3. Confirmez l'exécution en cliquant sur le bouton [**Exécution**].
4. Cochez l'option "**Faire une copie avant**" puis, cliquez sur [**Exécuter**].

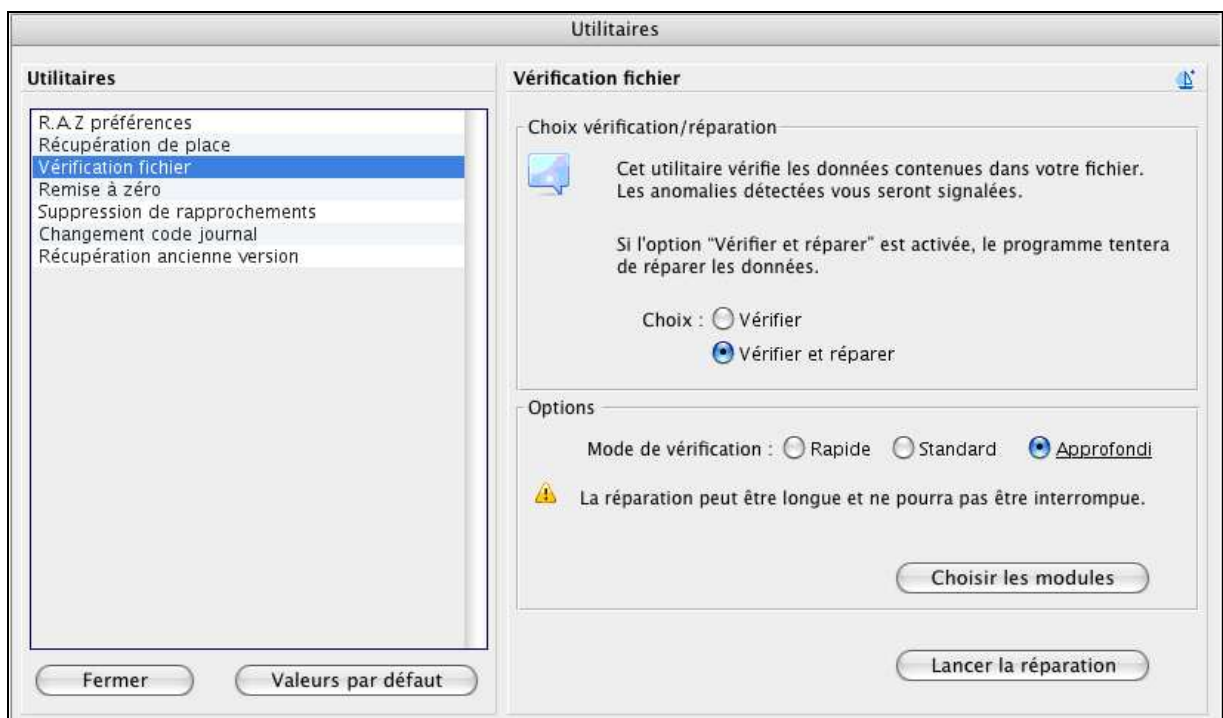


5. Une fois le traitement terminé, vous devez lancer l'utilitaire "**Vérification fichier**".

Cochez les options suivantes :

- Vérifier et réparer
- Approfondi

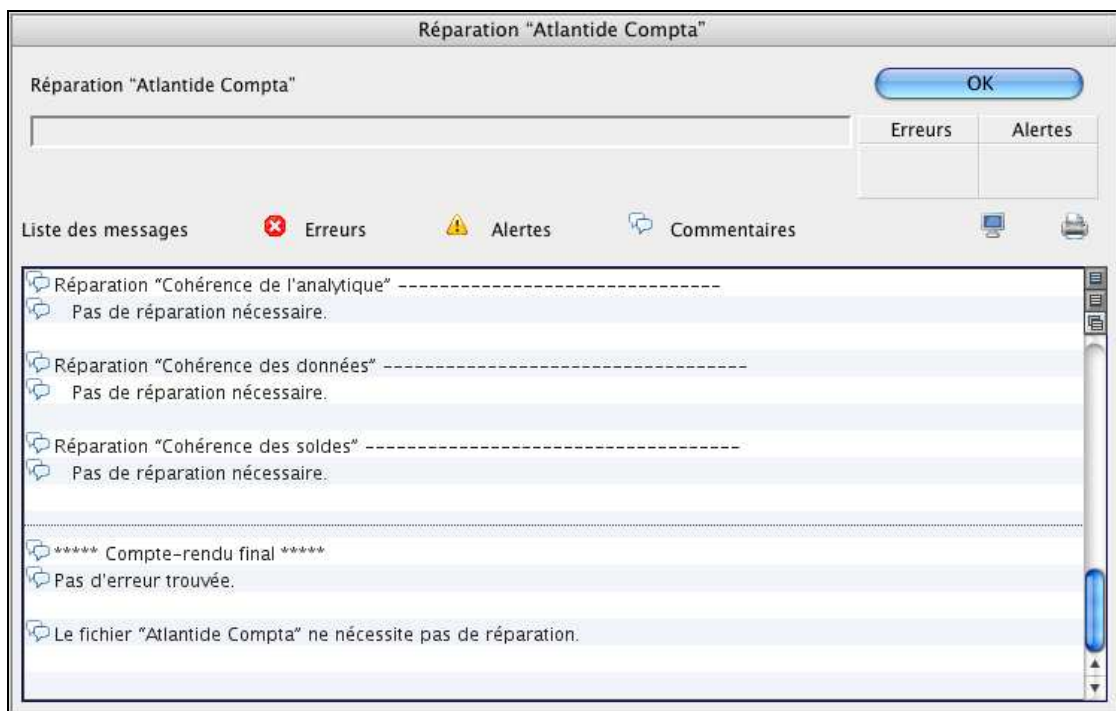
Puis, cliquez sur le bouton [**Lancer la réparation**].



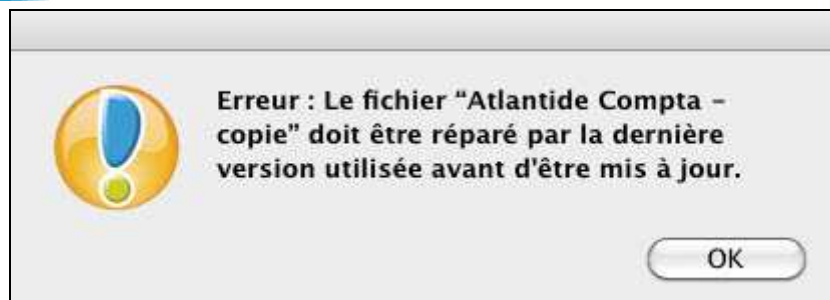
6. A l'étape suivante il n'est pas nécessaire de refaire une copie (car une copie a déjà été réalisée lors de l'étape n°4) donc décochez "Faire une copie avant" et cliquez sur le bouton [Exécuter].



Une fois le traitement terminé un rapport s'affiche à l'écran et vous informe du résultat des contrôles et des éventuelles réparations :



**Attention** : si vous obtenez le message ci-après lors de la tentative de mise à jour de votre fichier :



Il faudra lancer l'ancienne version que vous possédiez et que vous suiviez la procédure ci-dessus.

Vous n'aurez ensuite plus le message en mise à jour.

**IMPORTANT :** Avant de lancer la dernière version et de tenter d'ouvrir votre fichier à mettre à jour, assurez-vous que l'ancienne version soit correctement quittée.



N'hésitez pas à contacter notre équipe de techniciens conseil pour tout renseignement complémentaire du lundi au vendredi de 9h à 18h au 0 825 00 98 05.