

Paramétrage des nouveaux taux de TVA

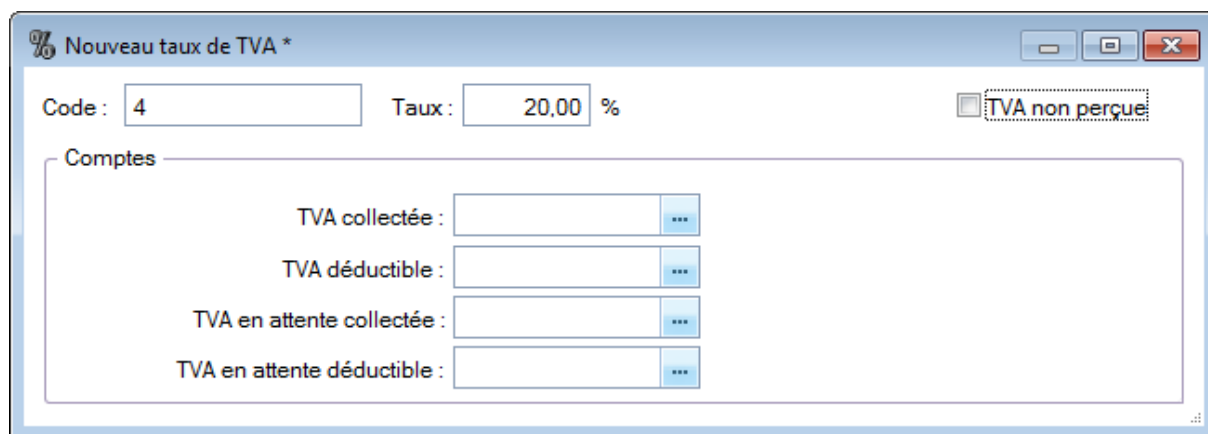
À partir du 1er janvier 2014, les taux de TVA vont être modifiés, selon l'article 68 de la 3e loi de finances rectificative pour 2012 (publiée au Journal officiel le 30 décembre 2012) :

- Le taux normal, qui s'applique à la majorité des biens et des prestations de service, passe de 19,6 % à 20 % ;
- Le taux intermédiaire, qui concerne notamment la restauration, la vente de produits alimentaires préparés, les transports, les travaux de rénovation dans les logements anciens, sera relevé de 7 % à 10 % ;
- Le taux applicable en Corse passera de 8 % à 10 %.

Vous trouverez ci-dessous le paramétrage à effectuer dans votre logiciel Ciel Gestion Commerciale.

Création des nouveaux taux.

- Allez dans le menu **Listes - TVA**
- Cliquez sur le bouton [**Créer**]
- Indiquez un code puis le taux de 20%



Code : 4 Taux : 20,00 % TVA non perçue

Comptes

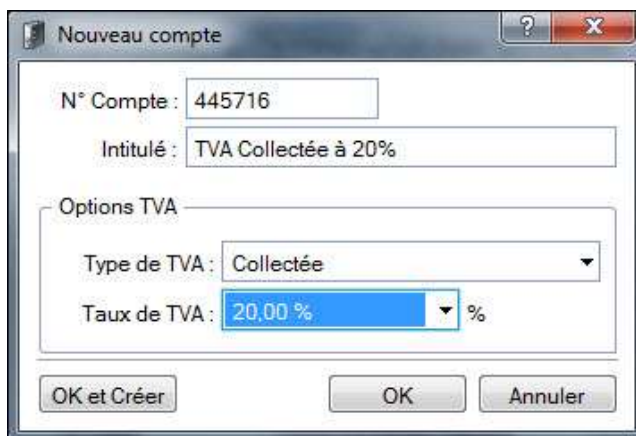
TVA collectée :	<input type="text"/>	...
TVA déductible :	<input type="text"/>	...
TVA en attente collectée :	<input type="text"/>	...
TVA en attente déductible :	<input type="text"/>	...

- Validez la création en cliquant sur le bouton [**OK**]
- Effectuez la même opération pour le taux à 10%

Création des comptes

- Allez dans le menu **Listes - Comptabilité - Comptes**
- Cliquez sur le bouton **[Créer]**
- Saisissez le compte puis le libellé (Par exemple 445716 - TVA Collectée 20%)
- Sélectionnez type de TVA correspondant puis le taux de

TVA 20%

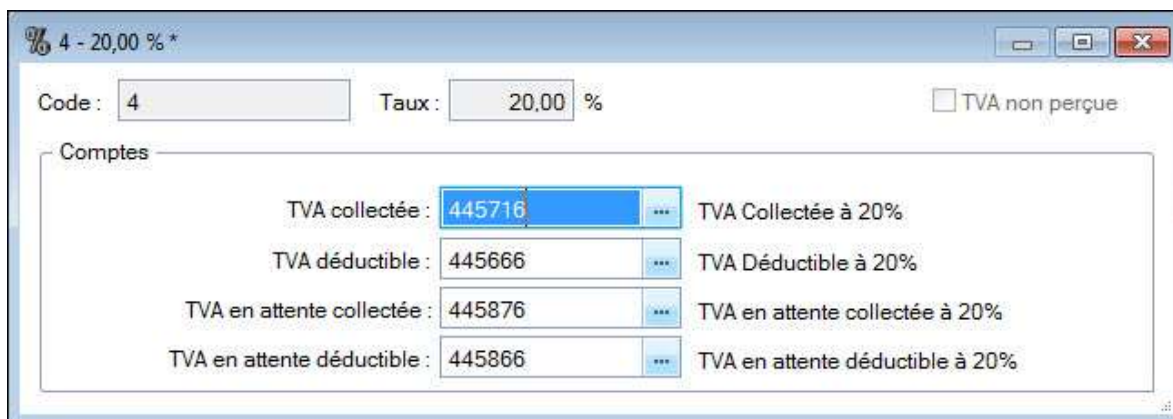


- Validez la création par **[OK]**

Répétez cette opération pour le taux de TVA à 10% et chaque type de compte de TVA (TVA déductible, TVA en attente collectée et TVA en attente déductible).

Affectation vos comptes à vos nouveaux taux de TVA

- Allez dans le menu **Listes - TVA**
- Sélectionnez le taux de TVA 20%
- Cliquez sur le bouton **[Modifier]**
- Ajoutez vos comptes puis validez par **[OK]**

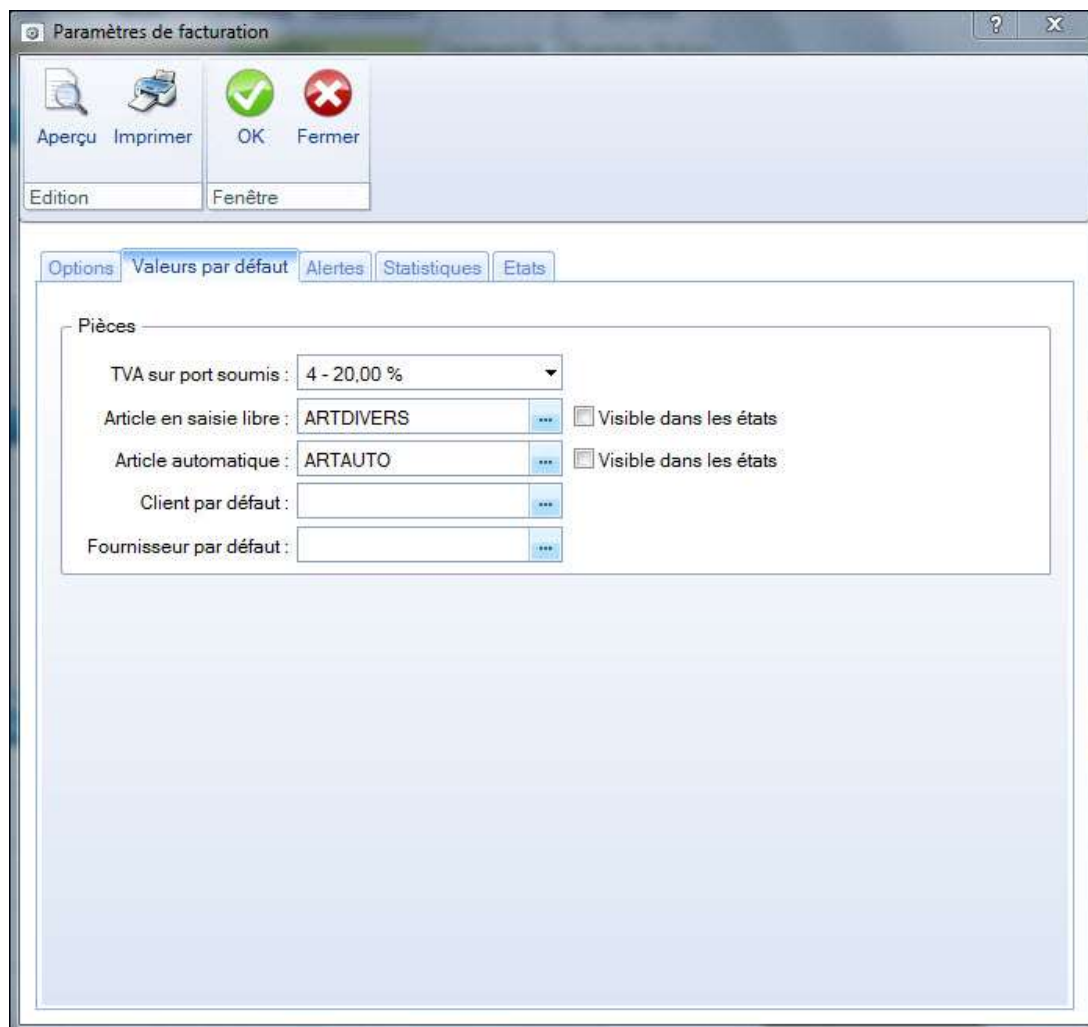


- Répétez cette opération pour le taux de TVA à 10,00%

Autres modifications

Modification du taux par défaut des frais de port

- Allez dans le menu **Dossier – Paramètres - Facturation**
- Cliquez sur l'onglet « **Valeurs par défaut** »,
- Modifiez le taux indiqué sur « TVA sur port soumis »

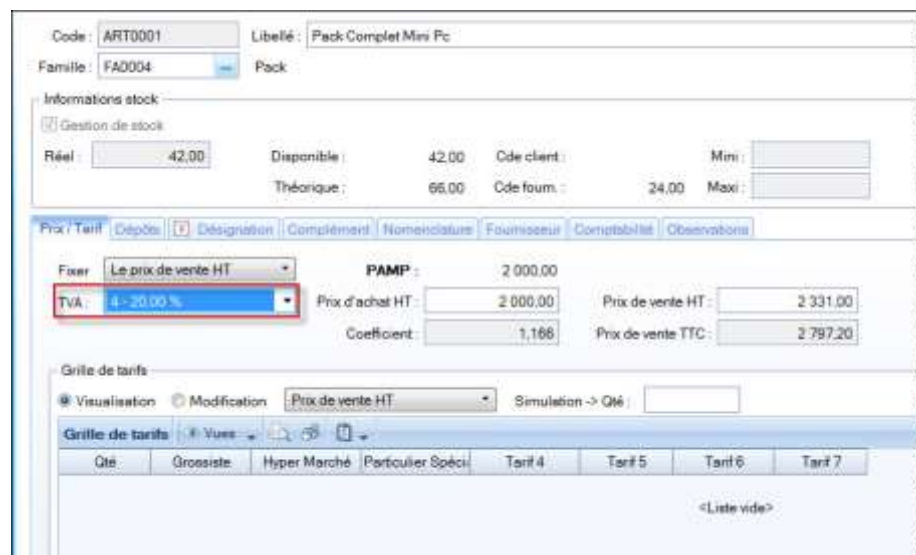


- Cliquer sur le bouton **[OK]** pour valider la modification.

Modification du taux par défaut dans les articles

Vous pouvez ensuite aller modifier vos articles concernés pour y associer le taux de 20% ou 10%.

- Allez dans le menu **Listes - Articles**
- Sélectionnez votre article puis cliquez sur le bouton **[Modifier]**
- Sélectionnez le nouveau taux de TVA défini par défaut dans la liste

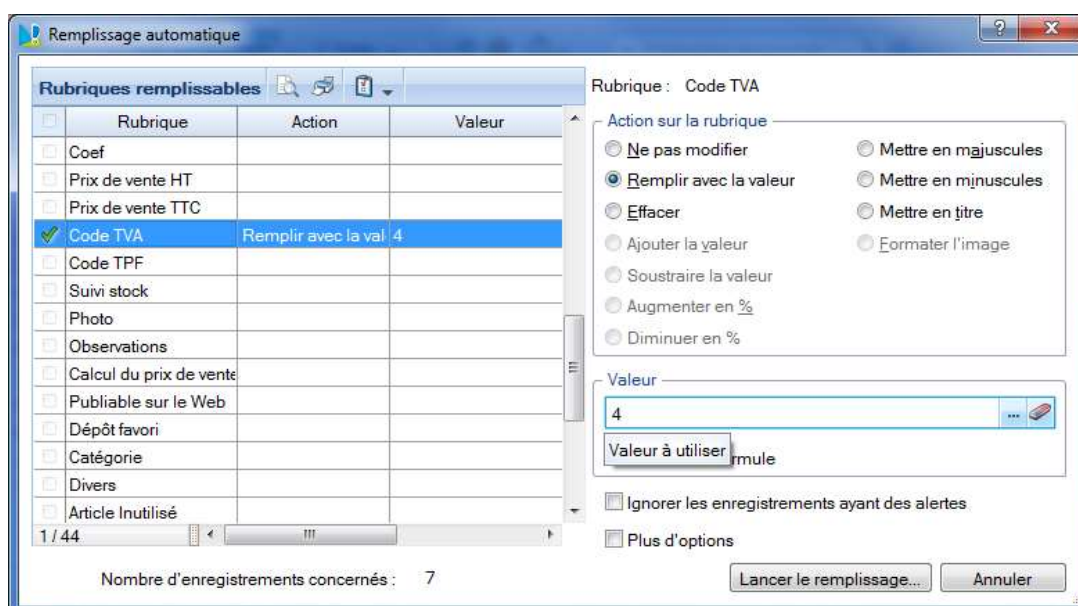


Code : ART0001 Libellé : Pack Complet Mini Pc
 Famille : FA0004 Pack :
 Informations stock :
 Gestion de stock
 Réel : 42,00 Disponible : 42,00 Cde client : Mini :
 Théorique : 66,00 Cde fourm : 24,00 Maxi :
 Prix / Tarif : Dépôts Désignation Complément Nomenclature Fournisseur Comptabilité Observations
 Fixer : Le prix de vente HT PAMP : 2 000,00
 TVA : 4 - 20,00 % Prix d'achat HT : 2 000,00 Prix de vente HT : 2 331,00
 Coefficient : 1,168 Prix de vente TTC : 2 797,20
 Grille de tarifs :
 Visualisation Modification : Prix de vente HT Simulation -> Q6 :
 Grille de tarifs : Q6 : Grossiste Hyper Marché Particulier Spéc. Tarif 4 Tarif 5 Tarif 6 Tarif 7
 <Liste vide>

Répétez cette opération pour tous vos articles.

Vous pouvez également remplacer le taux de TVA de tous vos articles :

- Sélectionnez les articles à mettre à jour
- Effectuez un clic droit sur la liste (ou cliquez sur le bouton [Options])
Puis cliquez sur l'option "**Remplissage automatique...**"
- Double cliquez sur la ligne "**Code TVA**", puis à droite, dans la case "Valeur", cliquez sur le bouton [...]
- Sélectionnez le nouveau taux puis cliquez sur le bouton [OK] et ensuite sur le bouton [**Lancer le remplissage...**] en bas à droite



Remplissage automatique

Rubrique	Action	Valeur
<input type="checkbox"/> Coef		
<input type="checkbox"/> Prix de vente HT		
<input type="checkbox"/> Prix de vente TTC		
<input checked="" type="checkbox"/> Code TVA	Remplir avec la val 4	
<input type="checkbox"/> Code TPF		
<input type="checkbox"/> Suivi stock		
<input type="checkbox"/> Photo		
<input type="checkbox"/> Observations		
<input type="checkbox"/> Calcul du prix de vente		
<input type="checkbox"/> Publiable sur le Web		
<input type="checkbox"/> Dépôt favori		
<input type="checkbox"/> Catégorie		
<input type="checkbox"/> Divers		
<input type="checkbox"/> Article Inutilisé		

Rubrique : Code TVA

Action sur la rubrique :

Ne pas modifier Mettre en majuscules
 Remplir avec la valeur Mettre en minuscules
 Effacer Mettre en titre
 Ajouter la valeur Formater l'image
 Soustraire la valeur
 Augmenter en %
 Diminuer en %

Valeur : 4

Valeur à utiliser : mule

Ignorer les enregistrements ayant des alertes
 Plus d'options

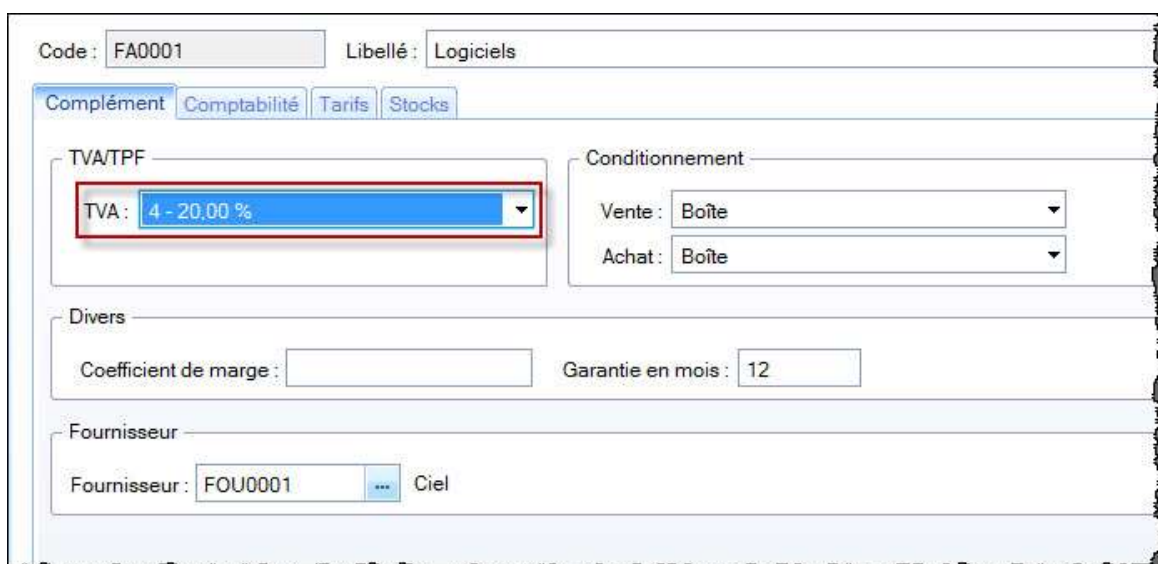
Nombre d'enregistrements concernés : 7

[Lancer le remplissage...] [Annuler]

- Confirmez le traitement en choisissant le bouton [Oui].

Modification du taux par défaut dans les familles articles

- Allez dans le menu **Listes – Familles d'articles**
- Sélectionnez la famille puis cliquez sur le bouton **[Modifier]**
- Modifiez le taux de TVA



Code : FA0001 Libellé : Logiciels

Complément Comptabilité Tarifs Stocks

TVA/TPF

TVA : 4 - 20,00 %

Conditionnement

Vente : Boîte

Achat : Boîte

Divers

Coefficient de marge : Garantie en mois : 12

Fournisseur

Fournisseur : FOU0001 Ciel

Répétez cette opération pour toutes les autres familles.

Vous pouvez également remplacer le taux de TVA de toutes vos familles en utilisant la fonction remplissage automatique.

Notre service assistance reste à votre disposition au 0825 00 40 30 pour toutes informations complémentaires.