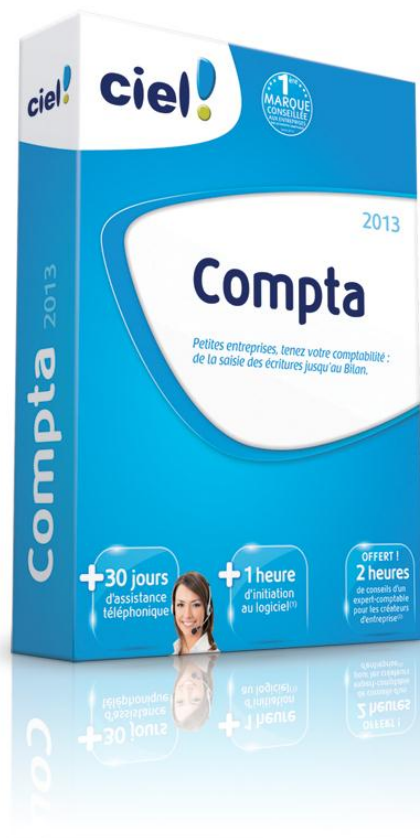


DOSSIER REVENDEURS

Ciel Compta 2013 Ciel Compta Evolution 2013



POUR TENIR SA COMPTABILITE, DE LA SAISIE DES ECRITURES A L'EDITION DE VOTRE BILAN, EN PASSANT PAR LE SUIVI DE VOTRE TRESORERIE.



POUR GERER SUR MESURE SA COMPTABILITE GENERALE ET ANALYTIQUE, SES PREVISIONS BUDGETAIRES, SA TRESORERIE ET SES IMMOBILISATIONS.



Sommaire

I.	Le contexte du marché de la comptabilité	3
II.	Le tableau comparatif entre Ciel Compta et Ciel Compta Evolution	4
III.	Les nouveautés 2013	5
1.	Installation revue et création d'un Bureau d'accueil	5
2.	Gestion des emprunts	7
3.	Optimisation Trésorerie Prévisionnelle	9
4.	Optimisation de la saisie comptable	10
5.	Améliorations apportées au tableau de bord	11
IV.	Les principales fonctionnalités	12
	Ciel Compta	12
	Ciel Compta Evolution	13
V.	Les tarifs des logiciels et des services	14
VI.	Configurations minimales requises	15
1.	Configuration minimale requise :	15
2.	Utilisation Directdéclaration :	15



I. Le contexte du marché de la comptabilité

Un logiciel de comptabilité reste une solution incontournable pour une gestion rigoureuse et efficace de son entreprise.

Cependant, en France, encore **71% des entreprises informatisées de 0 à 10 salariés ne possèdent pas de logiciel de comptabilité¹**.

Ces chiffres révèlent une véritable opportunité commerciale à saisir. A savoir, convaincre les petites entreprises de se munir d'un outil de comptabilité en plus de leur équipement informatique.

S'équiper d'un logiciel de comptabilité présente de nombreux avantages dont les principaux sont les gains de temps liés à la saisie et au suivi comptable ainsi que la réduction des coûts pour l'entreprise liés à la dématérialisation des déclarations fiscales.

Conscient de ce besoin sur le marché, Ciel propose à vos clients des outils performants, efficaces et ergonomiques pour faciliter la gestion comptable des entreprises.

¹ Etude IPSOS 2012, 2.020.197 entreprises de 0 à 19 salariés interviewées



II. Le tableau comparatif entre Ciel Compta et Ciel Compta Evolution

Fonctions Clés	Ciel Compta	Ciel Compta Evolution
Nombre de dossiers gérés	5 DOSSIERS	Illimité
TVA, Balance, Grand-Livre, Journaux, Bilan et Compte de Résultat	X	X
Tableau de bord de l'activité	X	X
Balance comparative N/N-10	X	X
Nouveau ! Trésorerie prévisionnelle sur 3 ans	X	X
Déclarations 2033, 2050 (états fiscaux préparatoires)	X	X
Lettrage et rapprochement automatique	X	X
Echéancier, encours et relances client	X	X
Rappel des factures à encaisser, à payer, RDV...	X	X
Comptabilité analytique multiaxes	X	X
Gestion budgétaire, contrôle des écarts		X
Gestion des immobilisations, crédit-bail		X
NOUVEAU ! Gestion des emprunts		X
Version Réseau		Option



III. Les nouveautés 2013

1. Installation revue et création d'un Bureau d'accueil

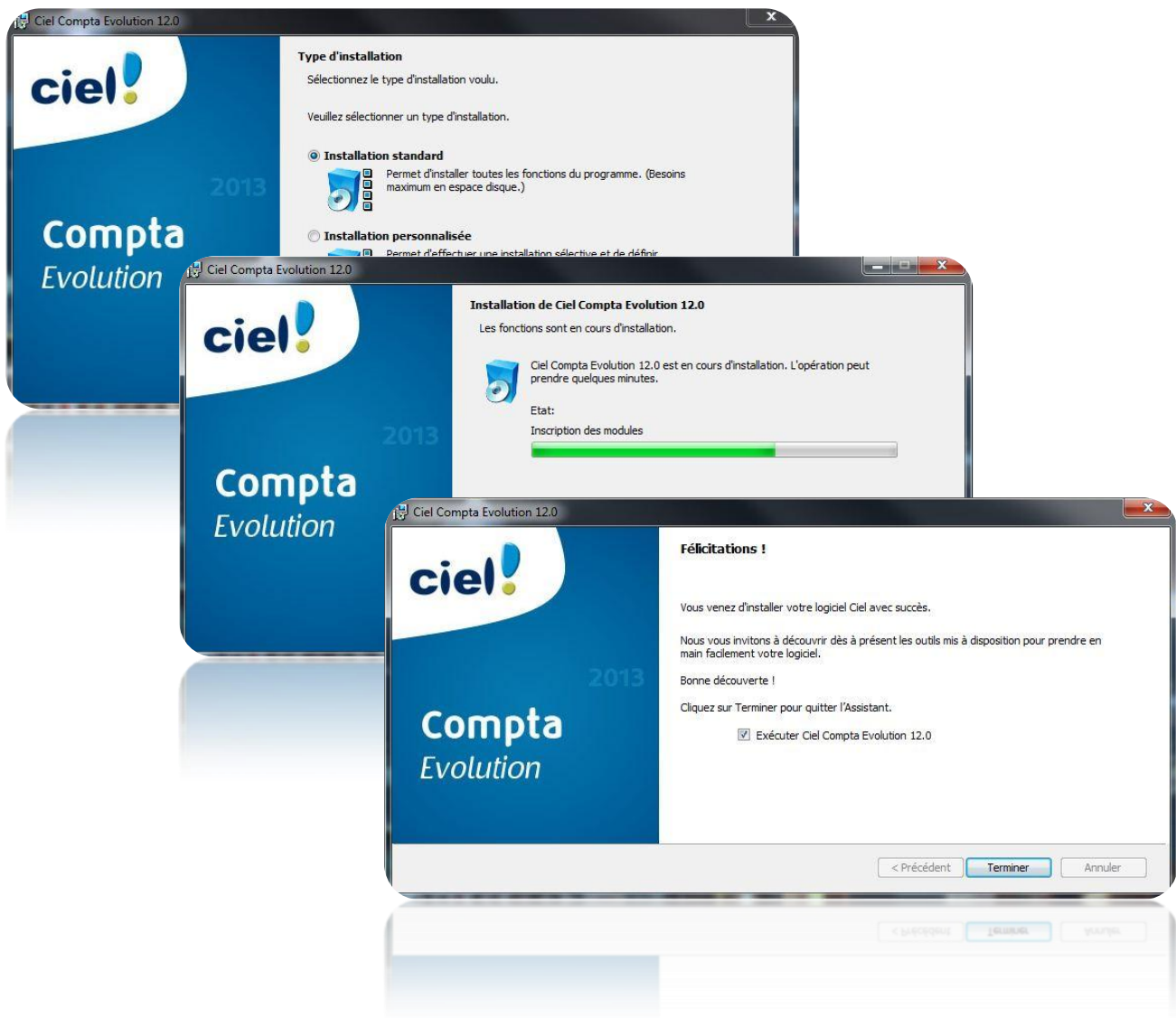
Vendre à un client existant est cinq fois moins coûteux que vendre à un nouveau client.

Les premiers pas des clients dans l'univers Ciel, à vos côtés, sont primordiaux pour garantir une relation pérenne et profitable.

Nous avons à cœur, pour ces versions 2013, de donner la meilleure première impression à nos utilisateurs, de l'installation à la constitution de leurs dossiers !

Nous avons donc mis en place un projet "Premier Pas Clients" pour :

- **Optimiser et accélérer l'installation** du logiciel en la réduisant à 3 étapes





- **Faciliter l'appropriation du logiciel** grâce à la création d'un bureau d'accueil regroupant les principales étapes de création de dossier.



Bénéfices pour vos clients

Avoir une 1^{ère} expérience positive chez Ciel.

Aller plus loin dans leur connaissance logiciel et métier.

Bénéfices pour vous

Se concentrer sur des prestations à plus forte Valeur Ajoutée.

Aller plus loin dans l'accompagnement:
Formation/Personnalisation/
Paramétrage



2. Gestion des emprunts

Selon le Baromètre des TPE², dû à la conjoncture économique, de **nombreux dirigeants de TPE craignent une dégradation de leur trésorerie dans un futur proche**. Aussi, pour 76% d'entre-eux, ils ressentent un durcissement des conditions d'accès au crédit. Et les faits le prouvent, puisque les refus de prêt sont en hausse de 32% par rapport à l'année dernière.

L'objectif de Ciel était donc de **développer une gestion des emprunts pour faciliter l'obtention de prêt auprès des banques**. Nous avons créé un outil retraçant toutes les phases liées à l'obtention d'un emprunt.

- **La simulation afin de choisir la bonne solution** en simulant des scénarii d'emprunts tenant compte de la situation financière de la société. L'entreprise vérifie ainsi la viabilité de son projet, et dispose des arguments pour convaincre votre banquier.
- **La gestion des paramètres d'emprunt** avec la prise en compte du taux fixe ou variable, des assurances, de la durée, etc... pour générer simplement l'échéancier du remboursement du prêt.

Code : 12345 Libellé : ACHAT FLOTTE CAMIONS

Emprunt | Tableau d'amortissement | Comptabilité

Renseignements

Capital : 250 000,00
Taux annuel en % : 4,000 Proportionnel
Durée : 10 Année
Frais : Aucun
Montant de l'échéance : 2 531,13

Date / périodicité

Date de l'emprunt : 01/01/2000
Périodicité : Mensuelle
Date 1ère échéance : 01/01/2000

Informations

Date de fin de l'emprunt : 01/12/2009
Nb d'échéances restantes : 120
Capital restant dû :
Total intérêts : 53 735,29
Total frais :
Coût total : 53 735,29
Total emprunt : 303 735,29

² Baromètre des TPE Ifop Fiducial 2^{ème} trimestre 2012



- **Le traitement en comptabilité** pour générer automatiquement en comptabilité les écritures d'amortissement liées à votre emprunt et ainsi gagner du temps. Auparavant l'utilisateur devait saisir chaque écriture d'amortissement pour son emprunt.

	Date	Montant échéance	Capital remboursé	Montant intérêts	Montant frais	Capital restant dû	Comptabilisée
1	01/01/2000	8 531,13	1 697,80	833,33	6 000,00	248 302,20	<input type="checkbox"/>
2	01/02/2000	8 531,13	1 703,46	827,67	6 000,00	246 598,74	<input type="checkbox"/>
3	01/03/2000	8 531,13	1 709,14	821,99	6 000,00	244 889,60	<input type="checkbox"/>
4	01/04/2000	8 531,13	1 714,83	816,30	6 000,00	243 174,77	<input type="checkbox"/>
5	01/05/2000	8 531,13	1 720,55	810,58	6 000,00	241 454,22	<input type="checkbox"/>
6	01/06/2000	8 531,13	1 726,28	804,85	6 000,00	239 727,94	<input type="checkbox"/>
7	01/07/2000	8 531,13	1 732,04	799,09	6 000,00	237 995,90	<input type="checkbox"/>
8	01/08/2000	8 531,13	1 737,81	793,32	6 000,00	236 258,09	<input type="checkbox"/>
9	01/09/2000	8 531,13	1 743,60	787,53	6 000,00	234 514,49	<input type="checkbox"/>
10	01/10/2000	8 531,13	1 749,42	781,71	6 000,00	232 765,07	<input type="checkbox"/>
11	01/11/2000	8 531,13	1 755,25	775,88	6 000,00	231 009,82	<input type="checkbox"/>
12	01/12/2000	8 531,13	1 761,10	770,03	6 000,00	229 248,72	<input type="checkbox"/>
13	01/01/2001	8 531,13	1 766,97	764,16	6 000,00	227 481,75	<input type="checkbox"/>

Bénéfices pour vos clients

Vérifier la viabilité de votre projet pour convaincre votre banquier.

Gagner du temps en intégrant directement votre échéancier.

Bénéfices pour vous

Ajouter des prestations supplémentaires à votre catalogue.

Disposer d'un levier d'achat supplémentaire facilitant la vente.



Gérez simplement l'intégralité du cycle d'un emprunt, de sa simulation à son intégration en comptabilité

Pour vos clients

Vérifier la viabilité de votre projet pour convaincre votre banquier.

Gagner du temps en intégrant directement votre échéancier.

Pour vous

Ajouter des prestations supplémentaires à votre catalogue.

Disposer d'un levier d'achat supplémentaire facilitant la vente.

3.Optimisation Trésorerie Prévisionnelle

Trois dirigeants sur dix déclarent avoir fréquemment rencontré des problèmes de **trésorerie**. Pour les accompagner quotidiennement, vous savez que la trésorerie est le nerf de la guerre pour toute entreprise.

Les chefs d'entreprises ont besoin de **suivre efficacement leurs situations de trésorerie, d'anticiper les défauts de paiements et de redéfinir une stratégie commerciale** et de financement si besoin.

A l'écoute de ces besoins et de vos remontées, nous avons étendu la visibilité de la trésorerie prévisionnelle à 3 ans sur Ciel Comptabilité Evolution afin que les TPE aient toutes les cartes en main pour prendre les bonnes décisions.



Gagnez en visibilité, en précision et en réactivité, grâce à la trésorerie prévisionnelle sur 3 ans.

4. Optimisation de la saisie comptable

La bonne santé de l'entreprise se joue sur des détails.

Lorsque celle-ci est mature, le volume d'articles et de clients important engendre de nombreuses saisies comptables. Afin que les agents comptables gagnent en productivité, il est donc nécessaire d'accélérer leurs saisies d'écritures.

De ce fait, la saisie est optimisée sur les v. 2013 de nos logiciels de comptabilité :

- **Sur les cahiers achat-vente-trésorerie** : le cahier de trésorerie se remplit automatiquement à la saisie du règlement depuis le cahier de vente ou d'achat. L'utilisateur évite ainsi la ressaisie.
- En saisie d'écritures, l'association d'un compte de charges à un compte fournisseur ou d'un compte de produit à un compte client afin que l'utilisateur fasse **des contreparties automatiquement** (par exemple, le compte 401DUPONT a toujours la contrepartie 607000).
- Toujours en saisie d'écriture, une option sur la liste des comptes permet **d'afficher que les comptes mouvementés sur une période choisie**.
- Enfin, l'utilisateur peut dorénavant **travailler simultanément sur plusieurs comptes**.

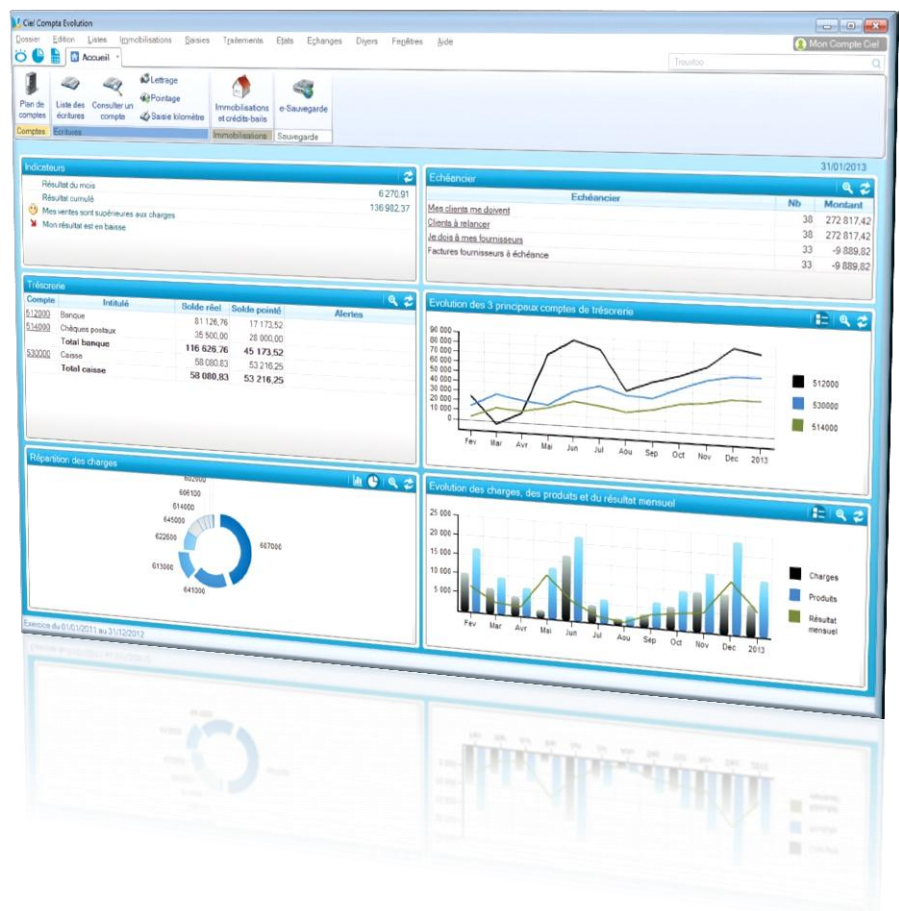


5. Améliorations apportées au tableau de bord

Les chefs d'entreprises et les directeurs commerciaux ont besoin d'avoir **une vision synthétique et dynamique de leur activité pour prendre les bonnes décisions aux bons moments**. La volumétrie des données nécessite des indicateurs métiers précis et dynamiques consultables à partir d'un tableau de bord.

Les améliorations apportées au tableau de bord pour les v2013 portent sur :

- **Une optimisation visuelle** pour en développer l'usage en reprenant la technologie utilisée pour les widgets de Ciel Business Mobile.
- **Un accès à plus d'informations.** Chaque indicateur métier est dorénavant cliquable afin de connaître le détail : liste des clients avec un devis, listes des fournisseurs arrivant à échéance, etc...



Suivez plus précisément votre activité.
Accédez d'un simple clic aux détails des indicateurs du nouveau tableau de bord



IV. Les principales fonctionnalités

Ciel Compta

- **De nombreux modèles de plans comptables** sont à disposition afin de choisir celui qui est le plus adapté à l'activité concernée : BTP, hôtellerie...
- **Des assistants et modèles d'écritures** permettent de gagner du temps comme l'import du relevé bancaire.
- **Visualisation des chiffres clés de l'entreprise** à partir du tableau de bord (bénéfices du mois, clients en retard de règlement, charges à payer...).
- **Edition automatique du Bilan et du Compte de Résultat** pour avoir une bonne visibilité sur l'avenir de l'entreprise.
- **Rapprochement bancaire automatique** en utilisant le fichier de votre choix (formats ETEBAC, QIF, OFX...).
- **Automatisation de l'enregistrement des charges régulières** (loyer, EDF...) grâce aux écritures d'abonnement.
- **Déclaration de TVA directement calculée** à partir des écritures saisies. Possibilité de télédéclarer la TVA (en option avec Ciel DirectDéclaration TVA et Bilan).
- **Accélération de l'enregistrement des écritures** grâce à l'affectation automatique du compte de TVA (fournisseurs, clients, charges et produits).
- **Envoi simplifié des écritures à l'expert-comptable ou le CGA** pour une intégration directe des écritures dans son logiciel.
- **L'assistant Top Saisie** permet un enregistrement simple des écritures comptables.



Ciel Compta Evolution

DOSSIER REVENDEURS

Ciel Compta 2013

Ciel Compta Evolution 2013

L'ensemble des fonctionnalités de Ciel Compta avec en plus :

- **Personnalisation des tableaux de bord** avec les indicateurs clés de l'activité : statistiques, graphiques, résultats du mois...
- **Création des rapports et graphiques sur mesure** pour obtenir des analyses plus pertinentes.
- **Analyse de l'activité par affaire, gamme de produits ou région** grâce à la comptabilité analytique multi-niveaux (3 axes).
- **Contrôle des écarts avec les prévisions estimées** pour bien maîtriser son budget.
- **Gestion des immobilisations** et des plans d'amortissement des véhicules, du mobilier...
- **Nouveau! Trésorerie prévisionnelle sur 3 ans** pour anticiper les besoins de financement ou faire des simulations.
- **Historique des niveaux de relance** pour connaître la situation de ses clients
- **Nouveau! Gestion de l'intégralité du cycle d'un emprunt**, de sa simulation à son intégration en comptabilité



V. Les tarifs des logiciels et des services

■ TARIFS LOGICIELS

Ciel Compta: 169 € HT

Ciel Compta Evolution : 359 € HT

■ TARIFS SERVICES

Les services Ciel Compta (en HT)	
Privilèges	383
Premier	489
Platine	672

Les services Ciel Compta Evolution (en HT)	
Privilèges	474
Premier	601
Platine	842



VI. Configurations minimales requises

1. Configuration minimale requise :

nécessite (Service Pack à jour) : Windows™ 8, 7, Vista, XP avec Internet Explorer 7.0 (ou supérieur) • Processeur 700 Mhz (supérieur à 1 GHz conseillé) • 512 Mo de Ram • 300 Mo d'espace disque disponible pour l'installation • Lecteur de CD-Rom ou de DVD-Rom • Imprimante : laser, jet d'encre • Carte graphique et moniteur ayant une résolution minimum de 1024x768 • Fonctions Internet : nécessitent une connexion Internet et un logiciel de messagerie compatible MAPI (Outlook conseillé) • Fonction PDF : Adobe Acrobat Reader 5 (ou supérieur) • Fonctions INTUICIEL© : Internet Explorer 8.0 (ou supérieur) et Adobe Flash Player 8 (ou supérieur).

2. Utilisation Directdéclaration :

1 Go de Ram • 1 Go d'espace disque disponible ou plus, selon votre système d'exploitation et les composants système déjà installés sur votre poste • Une connexion Internet via modem ADSL.

Tarifs et données soumis à variation, consultez votre conseiller commercial au 0 1.55.26.33.40.