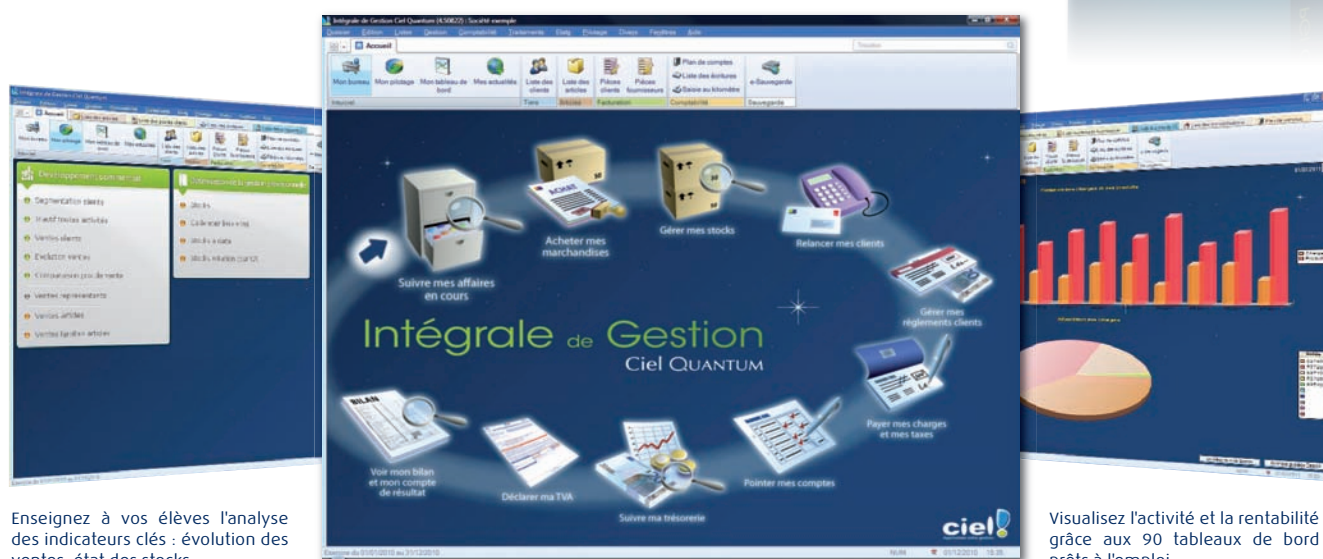


# Le PGI Ciel Quantum Enseignement

Enseignez sur le logiciel dédié aux filières en économie-gestion de l'enseignement supérieur !



Enseignez à vos élèves l'analyse des indicateurs clés : évolution des ventes, état des stocks...

Formez vos élèves à la comptabilité et à la gestion commerciale sur un seul et même logiciel !

Visualisez l'activité et la rentabilité grâce aux 90 tableaux de bord prêts à l'emploi.



## 5 bonnes raisons de choisir le PGI Ciel Quantum Enseignement

- **Un PGI aux fonctionnalités multiples** : intégration de la comptabilité et de la gestion commerciale dans un même logiciel pour former vos élèves à l'intégralité de la gestion d'entreprise
- **Un logiciel professionnel adapté** au programme des BTS\* de gestion et de la filière DCG
- **Des outils pédagogiques** : vidéos de prise en main, supports de cours et cahier d'exercices disponibles dans la rubrique "Mon compte" du site [www.ciel.com](http://www.ciel.com)
- **2 jours de formation\*\*** sur le site pour vous former au logiciel
- **1 an d'assistance téléphonique\*\*\* illimitée** auprès de notre équipe de conseillers pour répondre à toutes vos questions sur l'utilisation du logiciel



## Les + du logiciel

- Un outil d'enseignement complet pour former vos élèves aux outils professionnels utilisés en entreprise
- PGI certifié "Reconnu d'Intérêt Pédagogique" par le Ministère de l'Éducation Nationale
- Installation du logiciel sur un nombre illimité de postes dans votre établissement et en réseau
- **EXCLUSIF !** + de 90 tableaux de bord prêts à l'emploi pour visualiser et piloter l'activité (graphiques, statistiques...)
- Des services exclusifs développés par Ciel pour vous accompagner au quotidien
- Le PGI Ciel Quantum Enseignement compatible avec le Coffret Etudiants Enseignement supérieur

# Le PGI Ciel Quantum Enseignement

## Intégration de la comptabilité et de la gestion commerciale

Accès rapide à l'information grâce à une intégration parfaite entre les données de la gestion commerciale et de la comptabilité : lien direct entre les écritures et les factures, les comptes et fiches clients/fournisseurs.

## Liaison avec l'outil de CRM ACT!

Lien entre le PGI Ciel Quantum Enseignement et le logiciel de gestion de contacts ACT!

## 90 tableaux de bord pour analyser l'activité avec précision

Visualisez sous forme de graphiques et de statistiques la rentabilité mensuelle et la trésorerie, la progression mensuelle des ventes, ou encore le détail de vos stocks.



## Gestion comptable

Pour tenir une comptabilité de la saisie des écritures jusqu'au Bilan en passant par la trésorerie.

Vous formez vos élèves à :

- **Assimiler** facilement les différents modes de saisie, avec ou sans notion de débit/crédit.
- **Obtenir** immédiatement vos éditions comptables : Grand-livre, Balances, journaux, Bilan, Compte de Résultat, déclaration de TVA.
- **Analyser** le résultat avec les tableaux de bord (chiffre d'affaires, rentabilité, meilleurs clients...).
- **Gérer** le parc d'immobilisations : amortissements, inventaires, états préparatoires 2054 et 2055.
- **S'initier** à la comptabilité générale, analytique et budgétaire et à la gestion du recouvrement.

## Gestion commerciale

La gestion complète de la facturation des devis aux achats, en passant par la relation clients et la gestion des stocks.

Vous formez vos élèves à :

- Toutes les étapes du cycle commercial de l'approvisionnement des produits à la vente aux clients.
- **Gérer** les conditions commerciales, les fichiers clients, fournisseurs et articles.
- **Optimiser** les stocks, avec la gestion des composants, produits finis, capacité de fabrication...
- **Simuler** les objectifs de vente et les commissions attribuées afin de motiver les commerciaux.
- **Gérer** les prospects, clients et fournisseurs.

## Plus d'accompagnement !

- Des outils pédagogiques : vidéo de démo de prise en main, guide de référence, cahier d'exercices et supports de formation
- 2 jours de formation\*\* inclus valables pour 5 personnes
- 1 an d'assistance téléphonique\*\*\* illimitée
- 1 an de mises à jour gratuites



L'éducation nationale a certifié  
"Reconnu d'Intérêt Pédagogique"  
le PGI Ciel Quantum Enseignement,  
en juin 2011.

**CONFIGURATION MINIMALE REQUISE :** Nécessite (Service Pack à jour) : Windows™ 7, Vista, XP avec Internet Explorer 7.0 (ou supérieur) - Pentium 3 minimum 900 MHz (supérieur à 1 GHz conseillé) - 1Go de Ram - 550 Mo d'espace disque disponible pour l'installation - Lecteur de CD-Rom ou de DVD-Rom - Imprimante : laser, jet d'encre - Carte graphique et moniteur ayant une résolution minimum de 1024x768 - Fonctions Pilotage : nécessitent la police de caractères Wingdings3 (installée par défaut avec Microsoft Office Word) - Fonctions Internet : nécessitent une connexion internet et un logiciel de messagerie compatible MAPI (Outlook conseillé) - Fonction PDF : Adobe Acrobat Reader 5 (ou supérieur) - Fonctions "Intuiciel" : Internet Explorer 8.0 (ou supérieur) et Adobe Flash Player 8 (ou supérieur)

**UTILISATION CIEL DIRECT DÉCLARATION :** 1 Go de Ram - 1 Go d'espace disque disponible ou plus, selon votre système d'exploitation et les composants système déjà installés sur votre poste - Une connexion internet via modem ADSL

**UTILISATION CIEL E-COMMERCE :** 512 Mo de Ram - 150 Mo d'espace disque disponible pour l'installation - Une connexion internet via : Numéris, ADSL, câble ou ligne spécialisée

PGI : Progiciel de Gestion Intégré, disponible à partir du 1er octobre 2011.

\* Ciel préconise l'utilisation du PGI Ciel Quantum Enseignement pour les étudiants de BTS CGO, BTS AG PME PMI, BTS MUC, BTS NRC, BTS Assistant de Manager et la filière DCG.

\*\* Offre valable pour 5 personnes par produit acheté selon un calendrier de dates prédéfinies. Formation dispensée dans les locaux Ciel à Paris. Minimum de 3 personnes par session et maximum de 8 personnes.

\*\*\* Hors frais de communication téléphonique. Numéro Indigo : 0,15€ TTC/mn, tarif unique quelle que soit votre localisation en France métropolitaine, perçu intégralement par l'opérateur (tarif France Télécom au 01/06/2006).

Sage - Société par Actions Simplifiée au capital social de 500.000 euros - Siège social : le Colisée II, 10 rue Fructidor, 75017 Paris - RCS Paris 313 966 129. La société Sage est locataire-gérant des sociétés Ciel et Sage FDC. Code APE 5829C. Dans l'intérêt de l'utilisateur, l'éditeur se réserve le droit de modifier la liste des fonctions ci-dessus. L'utilisation du logiciel nécessite la saisie d'un code d'accès afin d'authentifier votre licence d'utilisation. Etude réalisée par Ipsos, en mai 2011, par téléphone, auprès d'un échantillon représentatif de 600 experts-comptables