

INFO PRODUIT

Ciel Professionnel Indépendant version 15.0 pour Windows



SYNTHESE PRODUIT	2
NOUVEAUTES ET AMELIORATIONS FONCTIONNELLES	3
DATE DE DISPONIBILITE	12
CONFIGURATION	13
SUPPORT DE LIVRAISON	14
NOMENCLATURES	15
DETAILS DE L'INSTALLATION	16
SPECIFICITES DES DECLINAISONS	17
DIFFERENCES PROFESSIONNEL INDEPENDANT / AUTO-ENTREPRENEUR PREMIUM/ AUTO-ENTREPRENEUR STANDARD	18

Et tout devient facile



SYNTHESE PRODUIT

Caméléon

Version de Caméléon utilisée : **15.0**

Configuration conseillée

Nécessite Internet Explorer 7.0 minimum (Service Pack à jour)

Protection

- Protection intégrée dans Caméléon
- 30 lancements avant bridage des impressions.

Support de livraison

Un seul CD-Rom contenant le programme d'installation de Ciel Professionnel Indépendant, e-sauvegarde, la vidéo de bienvenue, la formation multimédia, la démonstration rapide, le manuel de découverte et Acrobat Reader 10.1.

Support de documentation

	Précédente	Actuelle
Numéro de version	14.6	15.0
Informations de dernière minute (Tableau de bord)	⊕	⊕
Aide (Aide.chm)	⊕	⊕
Manuel de référence (ME_WPI.pdf et WPI_Fiche.pdf)	⊕	⊕
Manuel Install. découverte (doc papier)	-	⊕
Manuel générateur d'états (GEN ETATS.pdf)	-	⊕
Annexes techniques (AE WPI.pdf)	X	⊕
Infos mise à jour (MAJ WPI.pdf)	X	⊕
Manuel mise à jour (doc papier)		
Guide CRC 2002-10 (Guide CRC.pdf)	X	X

⊕ Le document est modifié et mis à jour dans cette version

x Le document n'est pas modifié mais il est à jour par rapport à la version

- Le document n'est pas mis à jour avec la version

N Nouveauté

NOUVEAUTES ET AMELIORATIONS FONCTIONNELLES

Les principales nouveautés de la version 15.0 :

➤ Dupliquer une écriture

Le bouton "dupliquer" est accessible dans la liste des écritures (dans les 3 modes d'affichage), et aussi en consultation, en pointage manuel et en pointage automatique.

The screenshot shows the 'Liste des écritures' window. The toolbar includes buttons for 'Créer', 'Modifier', 'Supprimer', 'Mouvements', 'Dépenses Recettes', 'Lignes comptables', 'Consulter la pièce', 'Dupliquer' (highlighted with a red box), and 'Fermer'. Below the toolbar, there are filters for 'Ecritures' (set to 'Toutes'), 'du' (01/01/2011), and 'au' (31/12/2011). The main area displays a table of transactions.

N° mvt	Validé	Type du mouvement	Date	Type détail	Montant signé	Libellé
265	<input type="checkbox"/>	Recette	24/01/2011	Règlement client	200,00	Règlement N° RC0001 - 411003 - Info Debut F
209	<input checked="" type="checkbox"/>	Dépense	25/01/2011	Dépense	-1 599,05	Loyer janvier
147	<input type="checkbox"/>	Virement	28/01/2011	Virement	4 600,00	Virement 520000 -> 514000

➤ Saisie tableur

Cette nouvelle saisie est accessible via le menu Mon argent. Elle permet de saisir à la suite, des opérations de différents types (dépense, recette, virement...), à des jours et mois différents.

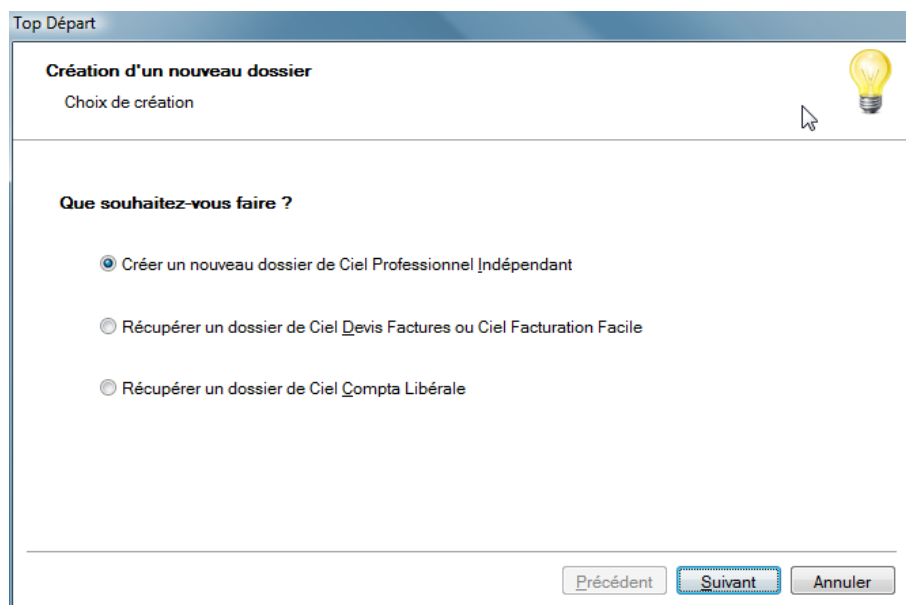
The screenshot shows the 'Saisie tableur' window for account '512000 - Banque *'. The toolbar includes 'Tout effacer', 'Consulter le poste', 'Enregistrer', and 'Fermer'. The main area is a table with columns: 'Date', 'Type de l'opération', 'Poste', 'Libellé du poste', 'Libellé écriture', and 'Montant TTC'. A dropdown menu is open for 'Type de l'opération', listing various transaction types.

Date	Type de l'opération	Poste	Libellé du poste	Libellé écriture	Montant TTC
1	Dépense				
2	Dépense				
3	Recette				
4	Virement				
5	Règlement client				
6	Règlement fournisseur				
7	Paieement TVA				
8	Remboursement TVA				
9	Achat d'immobilisation				
10	Vente d'immobilisation				
11	Réalisation d'emprunt				
12					
13					
14					
15					
16					
17					

➤ Récupération Ciel Devis Facture et Ciel Compta Libérale

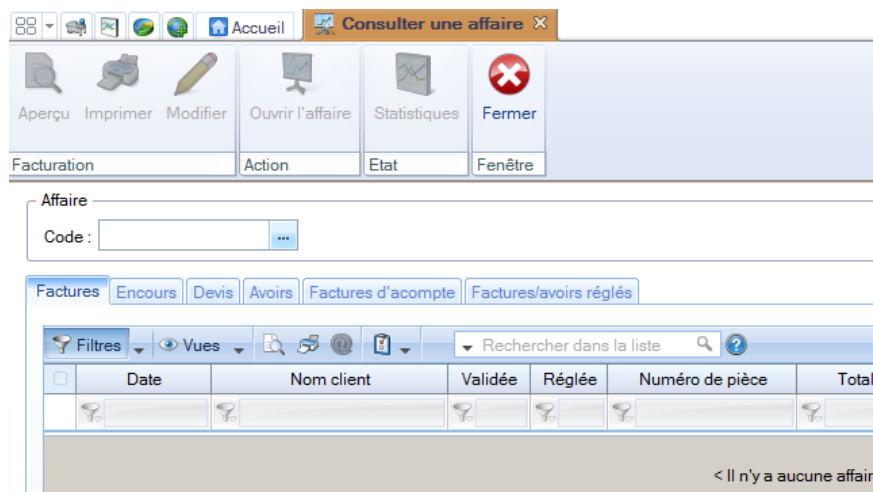
Dans l'assistant de création, on peut récupérer un dossier provenant de Ciel Facturation Facile et Ciel Devis Factures.

Par la même occasion, la récupération d'un fichier provenant de Ciel Compta Libérale (fonctionnalité déjà existante) a été déplacée dans l'assistant de création.

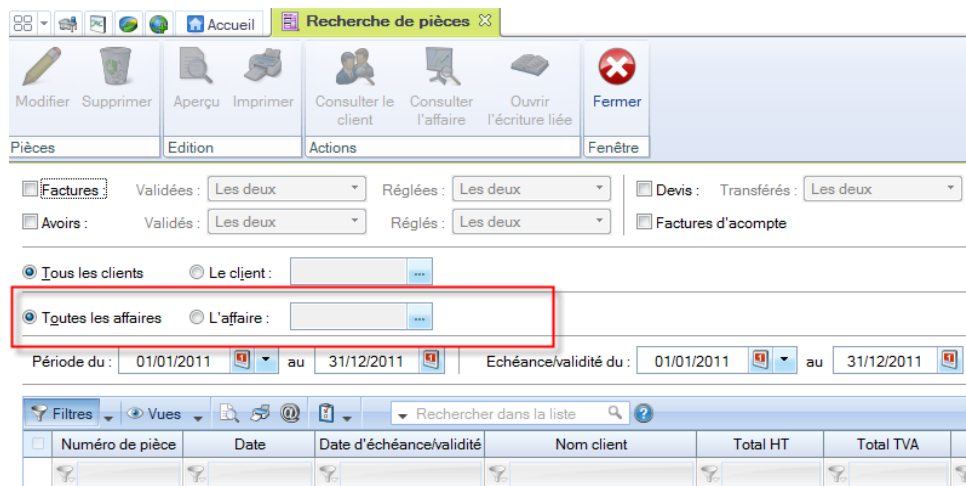


➤ **Amélioration de la gestion d'affaires**

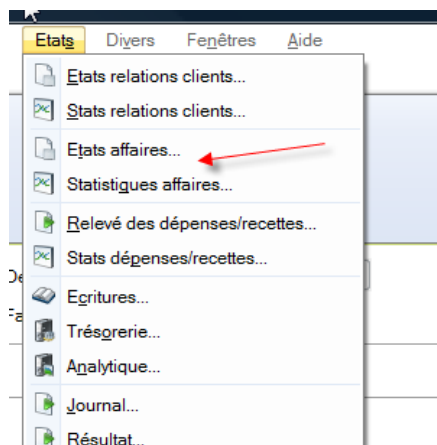
On peut désormais consulter une affaire via le menu Relations clients – consulter une affaire



Dans la recherche de pièces, on peut faire une recherche supplémentaire sur l'affaire



Sept nouveaux états et statistiques affaires sont disponibles.



➤ Publication internet

On peut effectuer la publication de certaines données comptables et de facturation sur internet afin de pouvoir les consulter sur l'application « Ciel Business Mobile » pour iPhone®.

➤ Nouvel état "Immobilisations soumises à CFE".

➤ Normes SEPA

Dans les fiches possédant la saisie du RIB, un contrôle de cohérence est effectué par rapport à l'IBAN saisi. La zone de saisie de l'IBAN a de plus été adaptée.

Code : 512000 Libellé : Banque

Fiche Coordonnées RIB

Identification

IBAN (International Bank Account Number)

BIC (Business Identifier Code) :

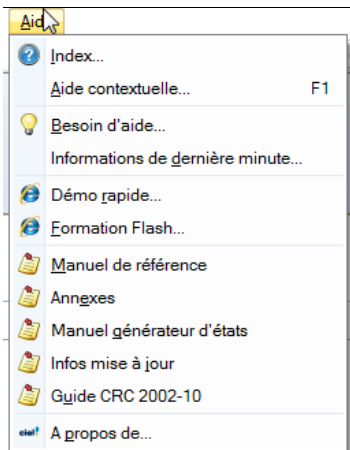
Code banque Code guichet N° de compte Clé RIB

Domiciliation :

Titulaire :

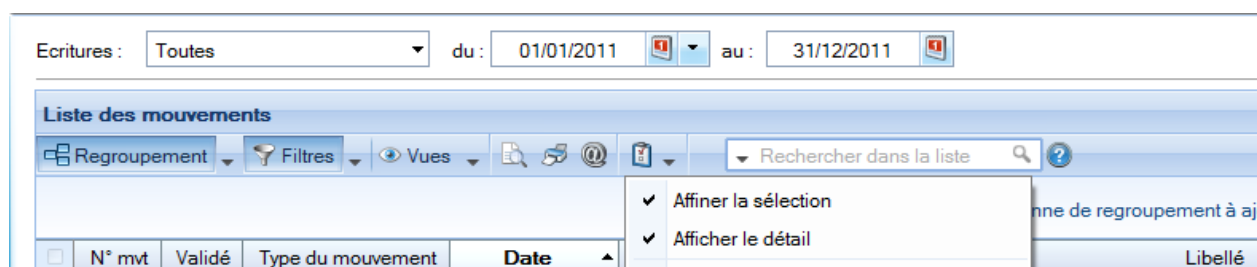
➤ Documentation

La documentation PDF dans la barre de navigation a été déplacée dans le menu 'Aide'.



➤ **Divers**

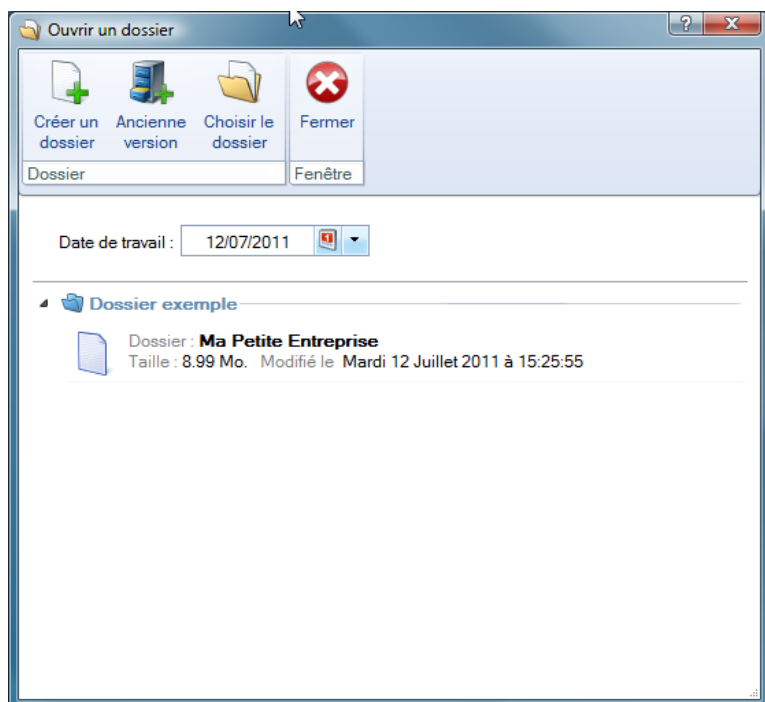
- On peut désormais renseigner le RM (Répertoire des Métiers) et le RSEIRL (Registre Spécial des Entrepreneurs Individuels à Responsabilité Limitée) dans l'assistant de création et dans les paramètres société.
- Dans la liste des écritures, ajout de l'option 'affiner la sélection' dans le bouton option de la barre des listes. Cette option permet de trier sur le type d'écriture et les dates.



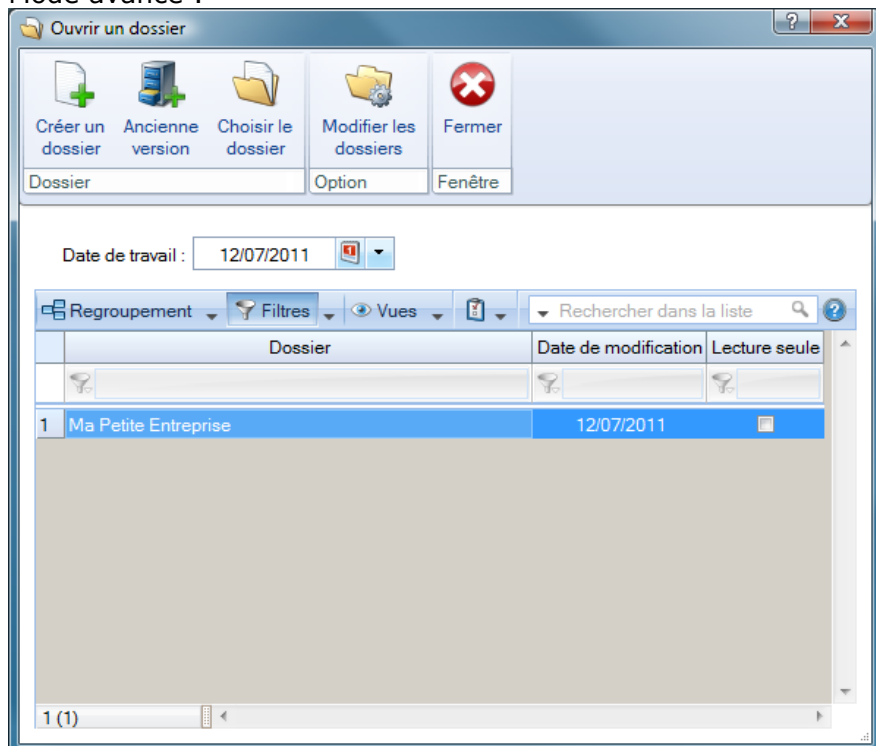
- Le partenaire EDI DGFIP a été enlevé dans les paramètres télédéclaration.
- Dans les états en saisie document uniquement, a été rajouté le sigle de la monnaie du fichier à droite du montant 'Net à payer'.
- Dans un fichier en créances dettes uniquement, le bouton 'consulter l'écriture' a été rajouté dans la liste des factures d'acompte.
- En duplication de pièce, la date de la pièce est, à présent, à la date de travail.

NOUVEAUTES CAMELEON

➤ **Nouveau dialogue d'ouverture des dossiers :**

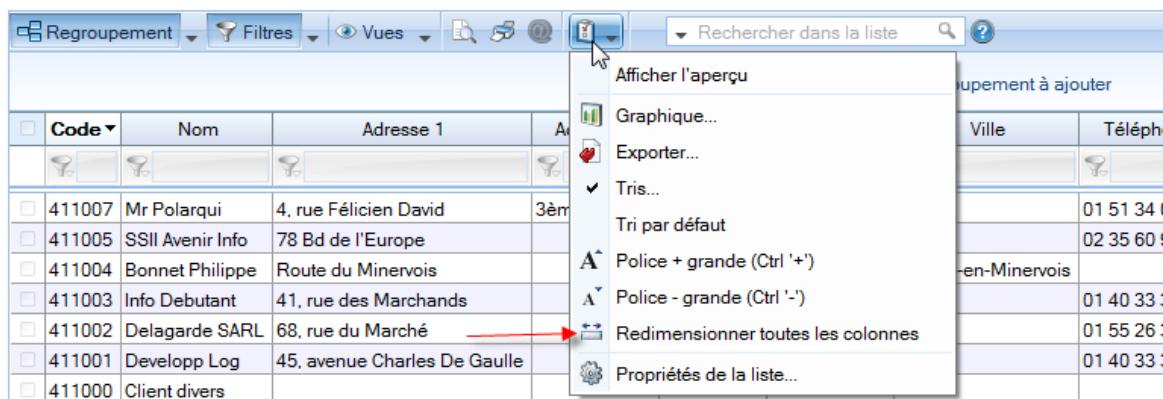


Mode avancé :



➤ **Redimensionnement automatique des colonnes**

Une nouvelle option permet de redimensionner automatiquement toutes les colonnes d'une liste



➤ Gestion de l'insertion automatique dans les zones de texte

On peut constituer une «bibliothèque» de phrases, formules, expressions...qui sont utilisées fréquemment. Le logiciel se base sur ce glossaire pour faire les insertions automatiques.

- Création d'une liste d'insertion automatique

A partir d'une zone de texte (Commentaire, Note, Observations), clic-droit insertion automatique - afficher la liste.

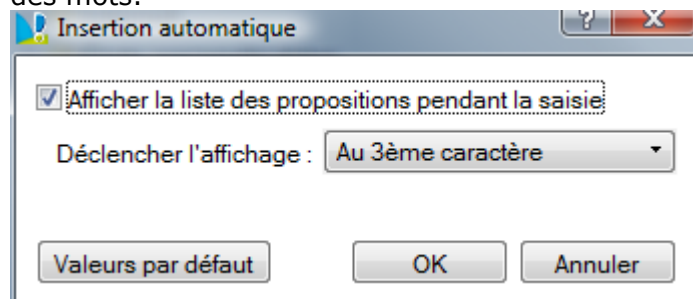
Cette fonction permet de créer une liste de mots, d'expressions, de formules, etc. qui sont utilisés régulièrement.

Lors des saisies, le logiciel va proposer la liste de terme. Il suffit alors de sélectionner l'entrée à insérer dans le texte.

- Automatisation de l'insertion

Menu Dossier - Options - Préférences puis dans le groupe Aide à la saisie.

Afin que le logiciel propose la liste des insertions pendant les saisies de texte, il faut cocher la case 'Afficher la liste des propositions pendant la saisie' et choisir à quel moment le logiciel doit proposer des mots.

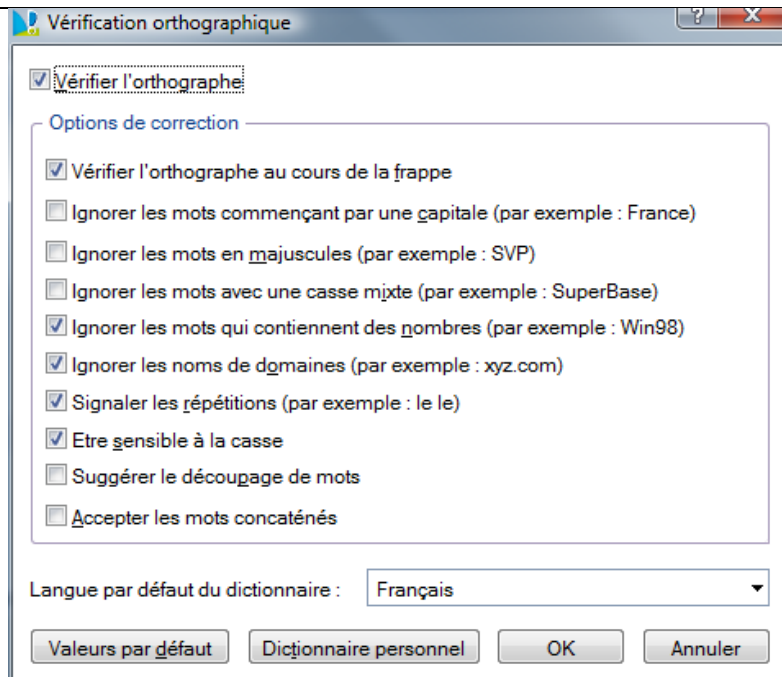


➤ Correcteur orthographique multi-langues.

- Activation de la vérification orthographique

Menu Dossier - Options - Préférences - groupe Aide à la saisie

Afin de pouvoir utiliser le correcteur orthographique, il faut l'activer en cochant la case 'Vérifier l'orthographe'.



- Vérification orthographique

La vérification orthographique est disponible dans toutes les zones de texte. Lors de la saisie, il faut faire un clic-droit et choisir 'Orthographe'.

On peut choisir le mot parmi ceux proposés dans le menu contextuel. L'autre possibilité est d'ouvrir la vérification complète en sélectionnant la commande 'Vérifier tout'.

- Les options de corrections du menu Contextuel

Ajouter au dictionnaire : permet d'ajouter des mots que le logiciel ne connaît pas.

Ignorer partout : pour ne pas tenir compte d'un même mot répété plusieurs fois dans le texte.

Correction au cours de la frappe : si cette option est désactivée, les mots mal orthographiés ne sont plus soulignés en rouge.

- **Saisie assistée des Codes postaux et Villes françaises**


Menu Dossier - Options - Préférences - groupe Aide à la saisie


Avec la préférence Code postaux et villes, le logiciel propose des codes postaux et villes lors des saisies.

Pour cela, vous devez cocher la case Activer l'aide à la saisie des codes postaux et villes.

Ainsi, lorsqu'on saisit les premiers caractères d'un code postal ou d'une ville française, une liste s'affichera automatiquement et proposera les codes postaux et villes correspondants.

- **Intuiciel**

L'Intuiciel est toujours composé du Bureau, des Tableaux de bord, des Etats et statistiques et des Actualités. Désormais, on y accède depuis les boutons de la barre d'actions. 

Mon Bureau, et Mes Etats et statistiques sont désormais personnalisables à l'aide du bouton 

Un bouton permet de revenir au paramétrage par défaut. 

- Personnaliser 'Mon bureau'

Le principe est d'ajouter les tâches qui sont utilisés le plus souvent par glisser-déposer.

Dans le clic droit du paramétrage l'option "Afficher toutes les tâches" permet de disposer de tâches supplémentaires.

La flèche blanche, lors du positionnement de la tâche sur l'ellipse, indique un emplacement disponible.

Chaque tâche peut être renommée, paramétrée ou supprimée. L'icône est aussi personnalisable.

Les icônes « Rotation vers la gauche » et « Rotation vers la droite » permettent de mémoriser la position de la palette par défaut.

- **Personnaliser 'Mes états et statistiques'**

Le principe est d'ajouter les états qui sont utilisés le plus souvent par glisser-déposer.

Les groupes et les états peuvent être renommés, déplacés ou supprimés.

Afin d'être disponible dans le paramétrage de Mes états et statistiques de l'intuiciel, il faut que les états soient cochés "Visible dans mes états et statistiques".

Cette nouvelle option est disponible depuis la listes des « Etats paramétrables » – bouton [Outils] – Accessibilité de l'état.

- **Mon tableau de bord**

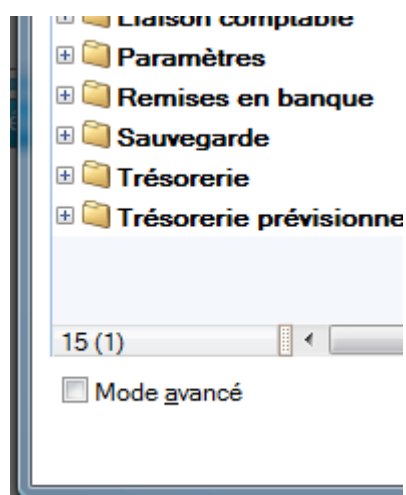
Le "look" de 'Mon tableau de bord' a été revu, mais il présente les mêmes indicateurs qu'auparavant.

On peut désormais forcer le recalcul des données en cliquant sur 

➤ **Tâches favorites**

La fenêtre « Choix d'une tâche » affiche les tâches les plus courantes.

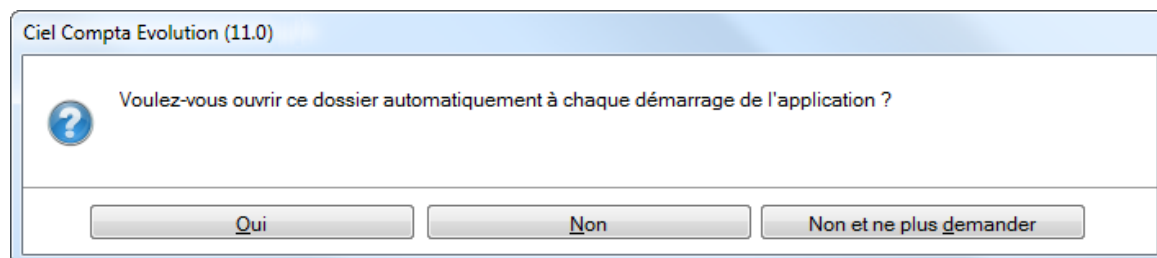
L'option « Mode avancé » (située en bas de cette fenêtre) permet d'afficher toutes les tâches disponibles. Cette option n'est, par défaut, jamais cochée.



➤ **Nouvelle option de démarrage**

Une nouvelle option est disponible : « Demander à l'ouverture du dossier de l'ouvrir automatiquement » (menu Dossier – Options – Préférences – Générales – Démarrage)

Lorsque cette option est cochée, le message suivant apparaît à l'ouverture de chaque dossier



➤ **Windows 7 :**

- Lorsqu'une barre de progression, liée à un traitement est exécutée : le fond du bouton fait apparaître une jauge verte, derrière l'icône, qui se remplit progressivement.



- Selon le type de message affiché dans le logiciel une pastille apparaît sur l'icône de l'application :



Question posée à l'utilisateur



Message d'information



Message d'alerte

DATE DE DISPONIBILITE

05/07/2011

CONFIGURATION

- **Configuration minimale requise**

- ✓ Nécessite (Service Pack à jour) : Windows™ 7, Vista, XP avec Internet Explorer 7.0 (ou supérieur)
- ✓ Processeur 700 MHz (supérieur à 1 GHz conseillé)
- ✓ 512 Mo de Ram
- ✓ 300 Mo d'espace disque disponible pour l'installation
- ✓ Lecteur de CD-Rom ou de DVD-Rom
- ✓ Imprimante nécessaire pour l'impression agréée par la DGFiP : HP III ou supérieur ou 100% compatible PCL5 doté de 2 Mo de Ram minimum
- ✓ Carte graphique et moniteur ayant une résolution minimum de 1024x768
- ✓ Fonctions Internet : nécessitent une connexion internet et un logiciel de messagerie compatible MAPI (Outlook conseillé)
- ✓ Fonction PDF : Adobe Acrobat Reader 5 (ou supérieur)
- ✓ Fonctions «Intuiciel» : Internet Explorer 8.0 (ou supérieur) et Adobe Flash Player 8 (ou supérieur)

- **Utilisation de Ciel directDéclaration**

- ✓ 1Go de Ram
- ✓ 1Go d'espace disque disponible ou plus, selon votre système d'exploitation et les composants système déjà installés sur votre poste.
- ✓ 1 Connexion internet via modem ADSL

Les noms de produits ou de sociétés mentionnés dans ce document ne sont utilisés que dans un but d'identification, et peuvent constituer des marques déposées par leurs propriétaires respectifs.

Microsoft est une marque déposée et Windows™ et son logo sont des marques déposées de Microsoft Corporation.

SUPPORT DE LIVRAISON

Version monoposte

Le programme Ciel Professionnel Indépendant, le programme e-Sauvegarde, la vidéo de bienvenue, la formation multimédia, la démonstration rapide, le manuel de découverte et Acrobat Reader version 10.1 sont livrés sur le même CD-ROM.

NOMENCLATURES***Pour les versions standards***

Versions standards monoposte (versions protégées) : code G5 : WPI*	
Code nomenclature	Désignations
CD PRG WPI :	CD-ROM du programme Ciel Professionnel Indépendant pour Windows + manuel électronique
DEP INST REF. :	Dépliant Installation et Référencement

Pour les versions MAJ maintenance

Versions MAJ Maintenance : code G5 : MM WPI*	
Code nomenclature	Désignations
DEP INST REF. :	Dépliant Installation et Référencement
CD MM WPI :	CD-ROM comprenant Ciel Professionnel Indépendant pour Windows + manuel électronique

DETAILS DE L'INSTALLATION

Lors de l'installation de Ciel Professionnel Indépendant, tous les éléments seront copiés par défaut dans le dossier **Program Files/Ciel/Professionnel Indépendant** sous XP (sous Vista et Seven dans **Programmes/Ciel/ Professionnel Indépendant**). Ce chemin est proposé par défaut par l'installateur. L'utilisateur a toutefois la possibilité de modifier ce choix. Dans ce cas, le dossier **Professionnel Indépendant** sera créé où l'utilisateur le souhaite.

RACCOURCIS INSTALLES

Lors de l'installation de Ciel Professionnel Indépendant, voici les différents raccourcis mis en place :

- Sur le **Bureau** : raccourci nommé **Ciel Professionnel Indépendant** lié à **WPI.exe**.
- Menu **Démarrer** : création des dossiers **Ciel** et **Professionnel Indépendant** avec les raccourcis :
 - **Ciel Professionnel Indépendant** lié à **WPI.exe**.
 - **Manuel de référence** lié à **ME_WPI.pdf**.
 - **Info mise à jour** lié à **MAJ WPI.pdf**.

SPECIFICITES DES DECLINAISONS

○ **Version de démonstration**

- Pas de référencement
- 40 écritures maxi
- 20 devis maxi
- 20 factures maxi
- 20 avoirs maxi
- Création d'un nouveau dossier impossible
- Récupération impossible des anciens dossiers (versions 6 et inférieures)
- Le mot « Démonstration » est édité sur les impressions
- Mise à jour d'un dossier impossible (nouveau 9.10)
- Pas de e-sauvegarde (nouveau 9.10)
- Pas d'eBay (uniquement le bouton « Vendre sur Ebay » dans la liste des articles, qui dirige vers une URL (démonstrations multimédia) (nouveau 12.0)

DIFFERENCES PROFESSIONNEL INDEPENDANT / AUTO-ENTREPRENEUR PREMIUM/ AUTO-ENTREPRENEUR STANDARD

	WPIA	WPIAP	WPI	COMMENTAIRES
Nombre de dossiers	1 MAXI	1 MAXI	PAS DE LIMITE	En plus de la société d'exemple
Gestion du mot de passe (simple)	OUI	OUI	OUI	
E-sauvegarde	NON	NON	OUI	
Récupération fichier non Cam	NON	NON	OUI	
Récupération fichier Compta Libérale	NON	NON	OUI	
Récupération fichier Devis Factures et Facturation Facile	NON	NON	OUI	
Correcteur orthographique	NON	OUI	OUI	
Insertion automatique	NON	OUI	OUI	
Intuiciel - mon bureau	1	1	3	
Tableau de bord	OUI	OUI	OUI	Dans WPIAP uniquement, des alertes et des indicateurs spécifiques à l'auto-entrepreneur ont été rajoutés et le bouton 'Données du mois' n'existe plus.
Tableau de bord de date à date	NON	NON	OUI	Dans WPIA-WPIAP, 1 tableau de bord. Dans WPI, 2 tableaux de bord 'données du mois' et 'données de l'exercice'
Assistant de création	OUI	OUI	OUI	Dans WPIA, l'assistant de création sera différent (directement en mode simple en création de fichier et juste la saisie des dates d'exercice et insertion du petit logo sur la dernière étape) + pas de fichiers modèles juste un Newmodel en Dépenses/Recettes 2033 non assujetti TVA Versions 1.3/1.4
Assistant de création	OUI	OUI	NON	Dans WPIA-WPIAP, saisie d'un paramétrage spécifique à l'auto-entrepreneur influant sur des mentions apparaissant sur les états + gestion de 2 fichiers modèle en fonction du choix du type d'activité -> soit en Dépenses/Recettes 2033 non assujetti TVA (artisan et commerçant) ou soit en Dépenses/Recettes 2035 non assujetti TVA (libéral). Le fichier Newmodel est toujours existant. Dans WPIAP, saisie d'un paramétrage spécifique à l'auto-entrepreneur influant sur des indicateurs et des alertes apparaissant dans le tableau de bord (étape supplémentaire)
Accès au site communautaire Auto-entrepreneur dans la barre d'action de l'accueil	OUI	OUI	NON	
Paramètres				

Paramètres société - onglet Divers	OUI	OUI	OUI	Dans WPIA-WPIAP, tout est grisé sauf la partie 'Franchise TVA' avec les taux d'escompte et pénalités de retard
Paramètres société - onglet Conseil	NON	NON	OUI	
Paramètres société - onglet AGA	NON	NON	OUI	
Paramètres société - onglet Activités	OUI	OUI	NON	Onglet grisé dans WPIA depuis la 4.0 avec ajout d'un texte disant que ces données sont utiles dans WPIAP. Accessible dans WPIAP.
Paramètres société - onglet Paramètres	OUI	OUI	NON	
Paramètres société - onglet Service à la personne	NON	OUI	NON	
Paramètres société - onglet Logo	OUI	OUI	OUI	Dans WPIA-WPIAP, pas de grand logo
Paramètres Comptabilité	NON	NON	OUI	
Paramètres Immobilisations	NON	NON	OUI	Attention, si changement dans les coefficients dégressifs, penser à faire la modification dans WPIA-WPIAP pour la mise à jour en WPI
Paramètres Facturation	OUI	OUI	OUI	En plus dans WPI : Prochain code affaire/Prochaine code facturation/Facturer en TTC par défaut
Paramètres Télédéclaration	NON	NON	OUI	
Utilitaires - Infos perso	NON	NON	OUI	
Utilitaire Immobilisations - Recalcul des Immobilisations	NON	NON	OUI	
Imports paramétrables	NON	NON	OUI	
Etats paramétrables	NON	NON	OUI	
Générateur d'état one clic	NON	NON	OUI	
Listes				
Fiche client/fournisseur - Infos légales	NON	NON	OUI	
Fiche client/fournisseur - Gestion de l'encours	NON	NON	OUI	
Fiche client/fournisseur - Onglet 'Banque'	NON	NON	OUI	Dans WPIA-WPIAP, cet onglet n'existe pas car il n'y a pas la gestion de la remise en banque
Liste des prospects	NON	NON	OUI	
Liste des contacts	OUI	OUI	OUI	
Liste des articles	OUI	OUI	OUI	Dans WPIA-WPIAP, le bouton 'Vendre sur eBay' n'existe pas
Fiche article	OUI	OUI	OUI	Dans WPIA-WPIAP, la saisie du code analytique n'apparaît pas Dans WPIA, l'option 'ne pas prendre en compte dans l'attestation fiscale' n'apparaît pas
Gestion des articles 'ne plus utilisé'	NON	NON	OUI	
Liste des intervenants	NON	OUI	OUI	Dans WPIAP, création d'un seul intervenant
Liste des affaires	NON	NON	OUI	
Liste des postes - bouton 'consulter'	NON	NON	OUI	
Fiche poste dépense et recette	OUI	OUI	OUI	Dans WPIA-WPIAP, le code liasse, le code analytique, la TVA et le solde n'apparaissent pas. Il y a juste le code et le libellé

Fiche poste recette	OUI	OUI	OUI	Il a été rajouté dans la fiche le choix de l'activité (aucune-principale-secondaire) dans WPIA-WPIAP Pas d'activité secondaire dans WPIA
Fiche poste de trésorerie	OUI	OUI	OUI	Dans WPIA-WPIAP, l'onglet 'Fiche' ne se voit pas - idem WA compta externe
Liste des postes de TVA	NON	NON	OUI	
Liste des taux de TVA	NON	NON	OUI	
Liste des codes analytiques	NON	NON	OUI	
Liste des modes de paiement	OUI	OUI	OUI	
Liste des éco-participations	OUI	OUI	OUI	
Liste des immobilisations/crédit-bail	NON	NON	OUI	
Liste des familles d'immobilisations	NON	NON	OUI	
Liste des localisations d'immobilisations	NON	NON	OUI	
Liste des modèles d'écriture	NON	NON	OUI	
Liste des écritures périodiques	NON	NON	OUI	
Liste des formats d'import relevé	NON	NON	OUI	
Liste des règles d'affectation relevé	NON	NON	OUI	
Autres listes	OUI	OUI	OUI	Dans WPIA-WPIAP, il n'y a pas 'statut devis'
Facturation				
Liste des devis	OUI	OUI	OUI	Dans WPIA-WPIAP, dans le menu contextuel, je n'ai pas l'option 'Convertir en mode Standard'
Statut des devis	NON	NON	OUI	
Liste des factures d'acompte	OUI	OUI	OUI	
Liste des factures	OUI	OUI	OUI	Dans WPIA-WPIAP, dans le menu contextuel, je n'ai pas l'option 'Convertir en mode Standard'
Liste des factures - option clic droit 'service à la personne'	NON	OUI	OUI	
Liste des factures - option clic droit 'détail des interventions'	NON	OUI	OUI	
Liste des avoirs	OUI	OUI	OUI	Dans WPIA-WPIAP, dans le menu contextuel, je n'ai pas l'option 'Convertir en mode Standard'
Liste des avoirs - option clic droit 'service à la personne'	NON	OUI	OUI	
Liste des avoirs - option clic droit 'détail des interventions'	NON	OUI	OUI	
Saisie des pièces commerciales en standard	NON	NON	OUI	
Saisie des pièces commerciales en saisie document	OUI	OUI	OUI	Dans WPIA-WPIAP, il n'y a pas de bouton 'facturer en ttc' - pas de saisie d'affaire
Mise à jour des articles dans les pièces	NON	NON	OUI	
Préférence sur le choix du modèle d'état	NON	NON	OUI	

Préférence sur l'alerte encours client en validation de pièce	NON	NON	OUI	
Service à la personne	NON	OUI	OUI	Dans WPIAP, pas d'assistant. Uniquement via le clic droit dans la liste des factures et des avoirs le choix de mettre l'intervenant principal ou d'exclure des lignes
Préférence service à la personne	NON	NON	OUI	
Consulter un compte client	NON	NON	OUI	
Consulter une affaire	NON	NON	OUI	
Relances client	NON	NON	OUI	
Recherche de pièces	NON	NON	OUI	
Mailing	NON	NON	OUI	
Agenda/planning	NON	NON	OUI	Juste accès à la création de 'tâche' via la barre d'outils / les couleurs application concernant l'agenda apparaissent toujours -> normal
Rappel	NON	NON	OUI	
Mise sous surveillance	NON	NON	OUI	
Saisie				
Liste des règlements	OUI	OUI	OUI	Dans WPIA-WPIAP, pas de perte et profit
Saisie règlement client	OUI	OUI	OUI	
Facture fournisseur	NON	NON	OUI	
Règlement fournisseur	NON	NON	OUI	
Saisie dépense/recette	OUI	OUI	OUI	Dans WPIA-WPIAP, il n'y a pas de TVA, pas de code analytique, pas de modèle ni d'écriture périodique, ni de 'Multi-échéances' et pas de 'Frais Kms' ni '% pro'
Saisie virement	OUI	OUI	OUI	Dans WPIA-WPIAP, il n'y a pas de modèle ni d'écriture périodique
Saisie relevé bancaire	NON	NON	OUI	
Saisie tableur	NON	NON	OUI	
Paiement de la TVA	NON	NON	OUI	
Remboursement de la TVA	NON	NON	OUI	
Emprunt	NON	NON	OUI	
Comptabilité				
Liste des écritures	OUI	OUI	OUI	Dans WPIA-WPIAP, les options 'Afficher le détail' et 'Lignes comptables' ne s'affichent pas. Juste les types d'écriture 'Dépense'-'Recette'-'Virement' et 'Soldes initiaux'. Accessibilité via le menu 'Listes'
Consultation	NON	NON	OUI	
Pointage manuel	NON	NON	OUI	
Pointage automatique	NON	NON	OUI	
Remise en banque	NON	NON	OUI	
Exécuter les écritures périodiques	NON	NON	OUI	
Saisie réimputation	NON	NON	OUI	
Saisie des soldes initiaux	OUI	OUI	OUI	
Expert-comptable - Liste des postes comptables	NON	NON	OUI	
Expert-comptable - Nouvelle opération diverse	NON	NON	OUI	
Expert-comptable - Export Expert-Comptable	NON	NON	OUI	

Expert-comptable - Etats comptables	NON	NON	OUI	
Traitements				
Import ASCII	NON	NON	OUI	
Validation d'écritures	OUI	OUI	OUI	
Clôture d'exercice	OUI	OUI	OUI	Dans WPIA-WPIAP, la fenêtre de clôture est différente. Le point de menu est 'Fin d'année'. Sur la 1ère fenêtre, plus d'archivage du 'Grand livre', 'Balance' et 'Journaux' remplacés respectivement par 'Registre des achats', 'Livre des recettes' et 'Livre de trésorerie'. Sur la 2nde fenêtre, dans les actions effectuées, on ne parle plus de purge des écritures pointées et non pointées
Purge des pièces commerciales	OUI	OUI	OUI	
Liaison comptable	OUI	OUI	OUI	
Exports	OUI	OUI	OUI	
Imports	NON	NON	OUI	
Trésorerie prévisionnelle	NON	NON	OUI	
Divers				
Historique DGI des clôtures	OUI	OUI	OUI	
Historique DGI des purges	OUI	OUI	OUI	
Trouvtoo	OUI	OUI	OUI	
Calcul de l'impôt	OUI	OUI	OUI	
Calculatrice	OUI	OUI	OUI	
Messagerie	OUI	OUI	OUI	
Menu Aide	OUI	OUI	OUI	Différent entre WPI et WPIA/WPIAP