

# Le Duo Associations Evolution 2015

Ciel Associations Evolution + Ciel Compta Evolution  
2 logiciels indispensables pour votre gestion

1<sup>ère</sup> ★★★★★  
**MARQUE**  
recommandée par les  
EXPERTS-COMPTABLES  
Etude BVA 2014

Conforme  
Loi de Finances  
rectificative 2012

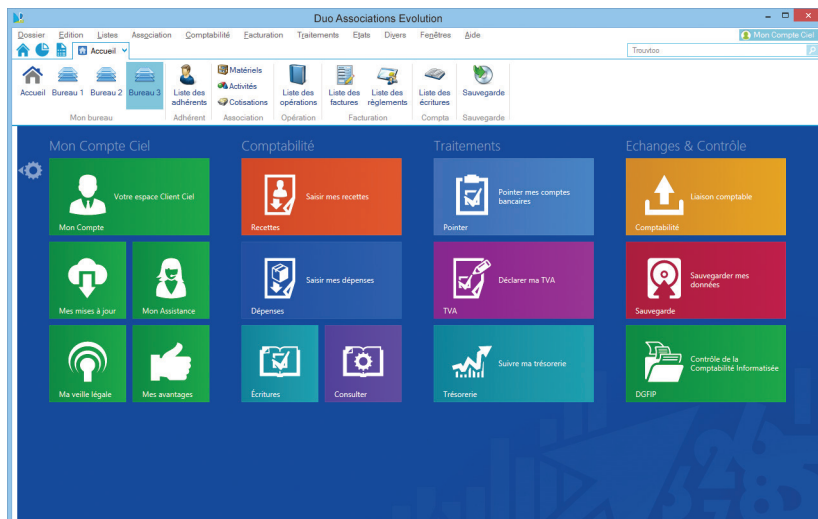
## Pourquoi choisir Le Duo Ciel Associations Evolution 2015 ?

**NOUVEAU ! Interface fluide et intuitive,** compatible tablette & PC tactile.

**NOUVEAU ! Soyez rapidement opérationnel.** Vous êtes accompagné grâce à notre parcours guidé de création.

**NOUVEAU ! Adaptez simplement le logiciel à votre activité depuis l'espace de personnalisation dédié.** Vous paramétrez rapidement les fonctionnalités clés : logo, courrier, pièce commerciale...

**Conforme au Contrôle de la Comptabilité Informatisée !** Soyez guidé dans la sauvegarde de vos fichiers DGFIP.



**NOUVEAU !** Interface fluide et intuitive, compatible tablette & PC tactile (Windows 8 uniquement, sauf RT).

## Une solution simple, pratique et conforme

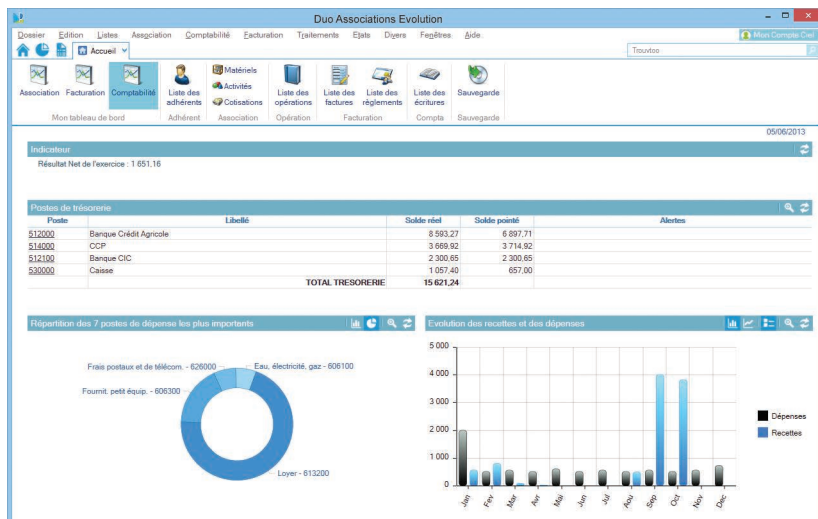
**Planifiez et suivez l'occupation de vos animateurs et matériels** grâce aux agendas dédiés.

**Gérez efficacement les services à la personne** (affectation d'intervenant, attestation fiscale de fin d'année...).

**Gérez automatiquement les places disponibles** et la surréservation de vos sorties et activités.

**Obtenez sans aucun calcul vos déclarations de TVA, votre Bilan et votre Compte de Résultat.** Vous pouvez même les télédéclarer<sup>(1)</sup>.

**Affinez l'analyse de vos activités** en effectant plusieurs codes analytiques à une même écriture ou en répartissant le montant sur plusieurs codes.



Visualisez rapidement vos chiffres clés avec le tableau de bord (adhérents, CA...), vous pouvez même le personnaliser !

# Le Duo Ciel Associations Evolution 2015

## Généralités

- **NOUVEAU !** Parcours guidé de création de dossier
- **NOUVEAU !** Espace de personnalisation dédié
- Classement automatique de vos données selon vos propres critères (regroupement, filtre, vue) grâce aux Intuillistes®

## Adhérents/cotisations

- Gestion des adhérents (prospects, membres, anciens membres)
- Gestion des centres d'intérêt
- Grille de tarifs par cotisation
- Suivi des règlements des cotisations et des arriérés
- Appel à cotisation

## Gestion des activités/matériels

- Gestion des places disponibles et de la surréservation
- Modèles de lettres prêt à l'emploi (demande de dons, rappel de promesses de dons, remerciements)
- Gestion du remboursement d'activités
- Gestion des activités récurrentes
- Création de grille de tarifs
- Gestion des partenaires
- Planning des activités/animateurs
- Prêts et réservations de matériel

## Facturation/règlements

- Devis, factures, avoirs
- Gestion de projets (état d'avancement, atteinte des objectifs...)
- Gestion des statuts des devis (encours, à relancer...)
- Gestion des articles en sommeil
- Modèles de devis, factures, avoirs prêts à l'emploi et personnalisables
- Gestion des acomptes, encours et règlements (partiel, total)
- Indication du numéro de mouvement à reporter sur votre facture, lors d'un règlement
- Attestations fiscales de service à la personne
- Gestion des intervenants de services à la personne

## Comptabilité

- Mise en conformité du Contrôle de la Comptabilité Informatisée
- Comptabilité générale, analytique, budgétaire
- Intégration de la norme SEPA
- Gestion avancée des codes analytiques (affectation de plusieurs codes pour une écriture, répartition du montant sur plusieurs codes)
- Gestion du crédit-bail
- Gestion des immobilisations
- Saisie des écritures sur 2 exercices sans clôturer
- Automatisation des écritures régulières (EDF, loyer...)
- Consultation en temps réel du solde du compte de l'association, lors de la saisie des écritures
- Pointage, lettrage, rapprochement bancaire
- Intégration des extraits de comptes bancaires aux formats CFONB-EETBAC, QIF, OFX, TXT ou CSV
- Télédéclarations de TVA et de Bilan<sup>(1)</sup>
- Gestion des chéquiers et des RIB
- Trésorerie prévisionnelle
- Visualisation des données comptables sur les 10 dernières années (comptes, balance)

## Editions

- Conforme au bulletin officiel des impôts du 24 janvier 2006
- Etats associatifs (CA des activités et cotisations, convocation AG...)
- Grand-Livre, Balance, Journaux, Brouillard
- Reçus dons aux œuvres (modèle CERFA 11580\*03)
- Bilan et Compte de Résultat
- Comparaison Balance N/N-1
- Déclaration de TVA (CA3, CA12)
- Nombre illimité de dossiers

**Configuration minimale requise :** Windows™ 8.x (Sauf RT), Windows™ 7, Vista, XP (Service Pack à jour) avec Internet Explorer 8.0 • Processeur 1,5 GHz • 2 Go de Ram • 1 Go d'espace disque disponible • Un lecteur DVD-Rom • Une résolution écran de 1024x768 points • Une connexion Internet haut débit • Un logiciel de messagerie compatible MAPI (Outlook conseillé) • Un lecteur de PDF (Adobe Reader conseillé) • Une imprimante laser ou jet d'encre.

Les noms de produits ou de sociétés, toute image, logo ou représentation visuelle mentionnés dans ce document ne sont utilisés que dans un but d'identification et peuvent constituer des marques déposées par leurs propriétaires respectifs.



(1) Sous réserve de souscription au service Ciel direct Déclaration TVA + Bilan ainsi qu'à un service de maintenance Ciel incluant les mises à jour gratuites.