



Mise à jour de Ciel Bâtiment vers Ciel Multi Devis du Bâtiment

Chère Cliente, Cher Client,

Vous trouverez ci-joint les instructions pour **recupérer dans Ciel Multi Devis du Bâtiment vos données créées dans Ciel Bâtiment** (clients, articles...).

Nous vous remercions de votre confiance et vous souhaitons une bonne utilisation de votre logiciel.

Bien cordialement,

L'équipe Ciel.

Sommaire

Installez votre mise à jour	1
Avant propos.....	1
Installation de Ciel Multi Devis du Bâtiment	1
Déroulement de la procédure de récupération	2
Récupération avec Ciel Bâtiment 2004.....	3
Récupération de la bibliothèque	3
Récupération des clients	4
Récupération des fournisseurs	4
Récupération des affaires.....	4
Récupération des paramètres divers.....	5
Récupération avec Ciel Bâtiment 2003, 2002 ou 2001	6
Installation de Ciel Bâtiment 2004.....	6
Conversion de votre dossier	6
Récupération des données.....	8
Récupération avec Ciel Bâtiment 2000	9
Modifier les prix de vente de vos prestations	11
Modifier les prix de vos prestations importées	11
Fixer les prix de vos prochaines prestations	12
Pour plus d'information	13

Installez votre mise à jour

Avant propos

Avant de lancer la procédure de récupération des données, vous devez installer le programme Ciel Multi Devis du Bâtiment .

Pour cela, vous trouverez ci-dessous les principales étapes à suivre.

- ① Pour plus de précisions sur l'installation, vous pouvez consulter la documentation fournie avec votre logiciel.

Installation de Ciel Multi Devis du Bâtiment

Attention !

Vous devez disposer de 80 Mo d'espace disque pour effectuer l'installation.

Lancez le CD-Rom

1. Insérez le CD-Rom de Ciel Multi Devis du Bâtiment dans le lecteur prévu à cet effet.
 2. Attendez l'ouverture automatique du CD-Rom.
- ☞ Si le CD-Rom ne s'ouvre pas automatiquement au bout de quelques secondes - ce qui est le cas quand vous désactivez l'option **Notification d'insertion automatique du CD-Rom** dans les paramètres de Windows - vous devez effectuer les opérations suivantes :
1. Cliquez sur le bouton [Démarrer] et sélectionnez la commande **EXÉCUTER**.
 2. Saisissez le nom du lecteur CD-Rom, suivi de la commande \Start.exe (par exemple si le lecteur se nomme D:, saisissez D:\Start.exe).

La page d'accueil du CD-Rom

1. A partir de la page d'accueil du CD-Rom, cliquez sur l'option **Installer le logiciel**.
2. Validez le lancement de la procédure en cliquant sur le bouton [Ok].

Après quelques instants, la première fenêtre du programme d'installation s'ouvre.

3. Après l'avoir lue, cliquez sur le bouton [Suivant>].

La fenêtre de Bienvenue du programme d'installation de Ciel Multi Devis du Bâtiment s'ouvre.

4. Cliquez sur le bouton [Suivant>] pour continuer la procédure.

Les applications Ciel faisant l'objet d'une licence d'utilisation accordée à l'utilisateur final à titre personnel et pour un seul logiciel, les termes de ce contrat de licence vous sont rappelés.

5. Si vous les acceptez, activez l'option **j'accepte les termes de ce contrat de licence** puis cliquez sur le bouton [Suivant].
6. Suivez les différentes étapes de la procédure d'installation décrite à l'écran.

Déroulement de la procédure de récupération

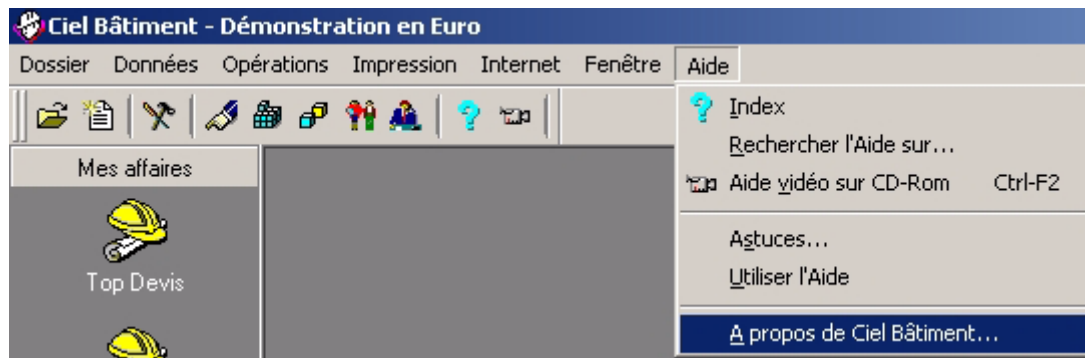
Nous allons vous expliquer comment récupérer votre bibliothèque, vos clients, fournisseurs, affaires et paramètres divers (TVA, infos société, mode de règlements) provenant de Ciel Bâtiment 2004 (version 10) ou d'une version antérieure de ce logiciel.

☞ Votre dossier Ciel Bâtiment ne sera ni modifié ni mis à jour. Durant votre période de transition, vous pourrez toujours consulter vos dossiers dans votre ancien logiciel si nécessaire.

La procédure de récupération des données diffère selon votre version de Ciel Bâtiment :

- Si vous possédez Ciel Bâtiment version 2004 (soit la version 10), reportez-vous à la partie *Récupération avec Ciel Bâtiment 2004*, **page 3**.
- Si vous possédez Ciel Bâtiment version 2003, 2002 et 2001 (soit les versions 9, 8 et 7.5), reportez-vous à la partie *Récupération avec Ciel Bâtiment 2003, 2002 ou 2001*, **page 6**.
- Si vous utilisez Ciel Bâtiment 2000 (soit la version 7), reportez-vous à la partie *Récupération avec Ciel Bâtiment 2000*, **page 9**.

Vous pouvez vérifier le numéro de la version de votre logiciel Ciel Bâtiment en activant la commande **A PROPOS DE CIEL BÂTIMENT** du menu **AIDE** de votre logiciel :



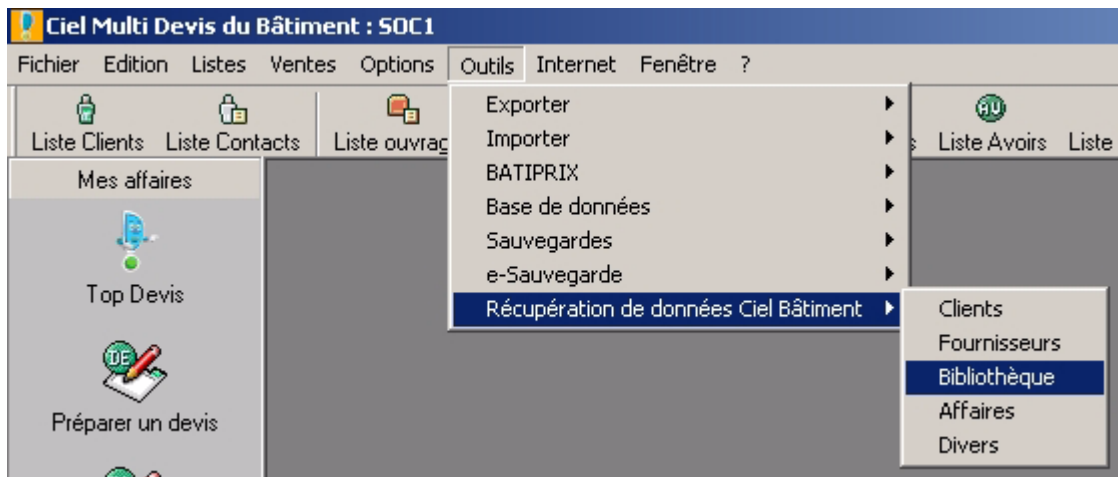
Récupération avec Ciel Bâtiment 2004


Démarrez Ciel Multi Devis du Bâtiment en cliquant sur l'icone correspondant présent sur le Bureau ou par le menu **DÉMARRER**, commandes **PROGRAMMES - CIEL - CIEL MULTI DEVIS DU BÂTIMENT**.

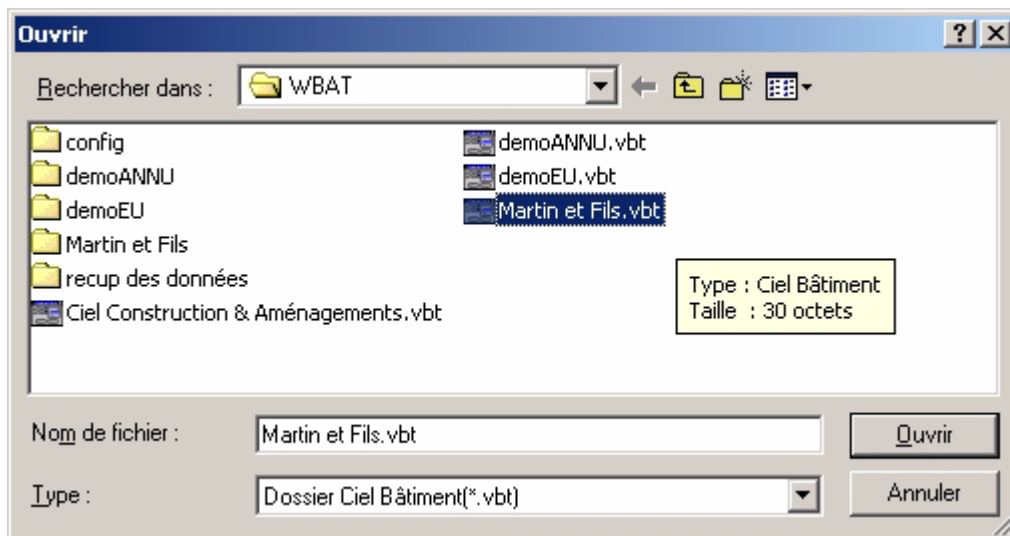
Récupération de la bibliothèque

Dans cette partie nous allons vous expliquer comment récupérer votre bibliothèque : codes articles, désignations, prix d'achat de vos prestations.

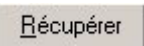
1. Activez le menu **OUTILS**, puis sélectionnez les commandes **RÉCUPÉRATION DE DONNÉES CIEL BÂTIMENT** et **BIBLIOTHÈQUE**.



2. Dans la fenêtre **Récupération de données**, cliquez sur le bouton  pour indiquer le chemin d'accès à l'ancienne version de Ciel Bâtiment.
3. Sélectionnez le dossier à récupérer dans la liste des dossiers disponibles ("nom de votre fichier.vbt ") puis cliquez sur le bouton [Ouvrir].



Le chemin d'accès au dossier à récupérer est maintenant visible dans la fenêtre **Récupération de données**.

4. Cliquez sur le bouton  .

A la fin de la récupération, un recalcul et un compactage de la base de données sont effectués.

Dans certains cas, vous pourrez obtenir un message indiquant que certains éléments n'ont pu être récupérés. Ils seront listés dans un fichier texte que vous pourrez visualiser.

Récupération des clients

1. Activez le menu **OUTILS**, puis sélectionnez les commandes **RÉCUPÉRATION DE DONNÉES CIEL BÂTIMENT et CLIENTS**.
2. Dans la fenêtre **Récupération de données**, indiquez le chemin d'accès au dossier de l'ancienne version de Ciel Bâtiment puis cliquez sur le bouton [Récupérer], comme indiqué précédemment.

Récupération des fournisseurs

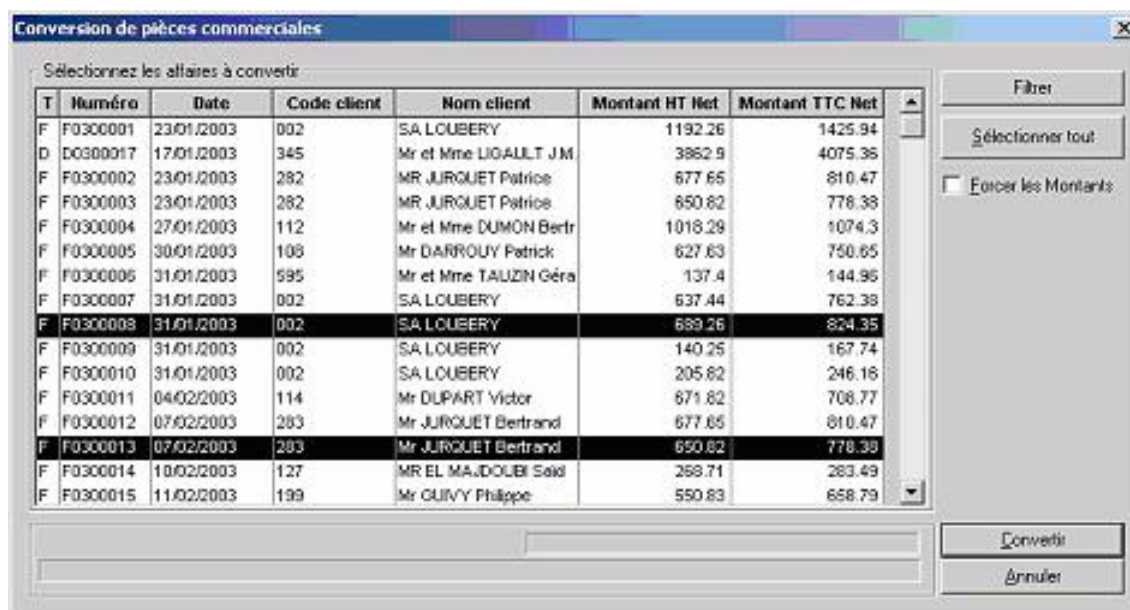
1. Activez le menu **OUTILS**, puis sélectionnez les commandes **RÉCUPÉRATION DE DONNÉES CIEL BÂTIMENT et FOURNISSEURS**.
2. Dans la fenêtre **Récupération de données**, indiquez le chemin d'accès au dossier de l'ancienne version de Ciel Bâtiment puis cliquez sur le bouton [Récupérer], comme indiqué précédemment.

Récupération des affaires

Dans cette partie nous allons vous expliquer comment récupérer vos affaires (devis, factures...).

1. Activez le menu **OUTILS**, puis sélectionnez les commandes **RÉCUPÉRATION DE DONNÉES CIEL BÂTIMENT et AFFAIRES**.
2. Dans la fenêtre **Récupération de données**, indiquez le chemin d'accès au dossier de l'ancienne version de Ciel Bâtiment puis cliquez sur le bouton [Récupérer], comme indiqué précédemment.

La liste de vos affaires s'affiche :



T	Numéro	Date	Code client	Nom client	Montant HT Net	Montant TTC Net
F	F0300001	23/01/2003	002	SA LOUBERY	1192.26	1425.94
D	D0300017	17/01/2003	345	Mr et Mme LIGAUT J.M	3862.9	4075.36
F	F0300002	23/01/2003	282	MR JURQUET Patrice	677.65	810.47
F	F0300003	23/01/2003	282	MR JURQUET Patrice	650.82	778.38
F	F0300004	27/01/2003	112	Mr et Mme DUMON Bertr	1018.29	1074.3
F	F0300005	30/01/2003	108	Mr DARROUY Patrick	627.63	750.65
F	F0300006	31/01/2003	595	Mr et Mme TAUZIN Géra	137.4	144.96
F	F0300007	31/01/2003	002	SA LOUBERY	637.44	762.38
F	F0300008	31/01/2003	002	SA LOUBERY	689.26	824.35
F	F0300009	31/01/2003	002	SA LOUBERY	140.25	167.74
F	F0300010	31/01/2003	002	SA LOUBERY	205.82	246.16
F	F0300011	04/02/2003	114	Mr DUPART Victor	671.82	708.77
F	F0300012	07/02/2003	283	Mr JURQUET Bertrand	677.65	810.47
F	F0300013	07/02/2003	283	Mr JURQUET Bertrand	650.82	778.38
F	F0300014	10/02/2003	127	MR EL MAJDOUBI Said	268.71	283.49
F	F0300015	11/02/2003	199	Mr GUIVY Philippe	550.83	658.79

3. Pour importer toutes les affaires présentes dans l'ancienne version cliquez sur le bouton [Sélectionnez tout].

Vous pouvez également n'en sélectionner qu'une partie :

- Sélection une par une : cliquez sur les lignes correspondantes tout en maintenant la touche <CTRL> enfoncée. Ces lignes apparaîtront en surligné noir.
- Sélection de toute une liste continue : cliquez sur la 1^{ère} ligne, maintenez la touche <Majuscule> enfoncée, puis sélectionnez la dernière ligne.

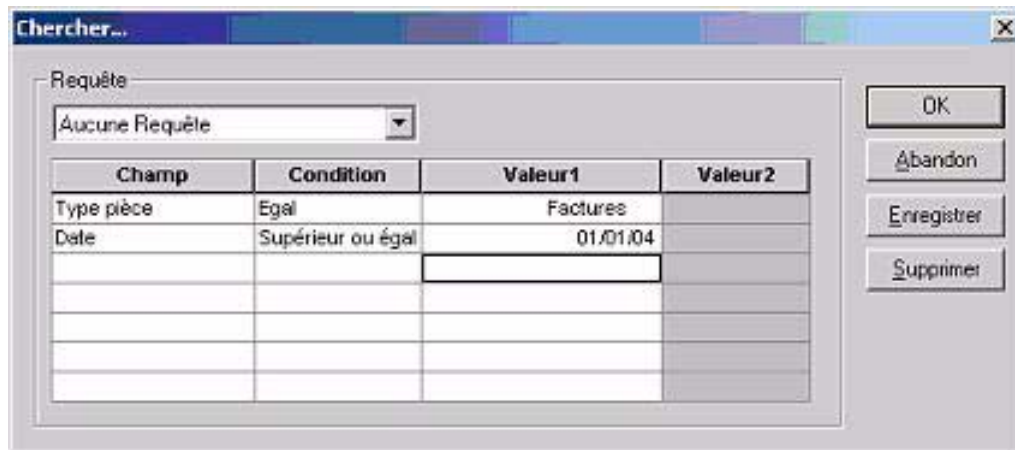
Les filtres

Si vous avez beaucoup d'affaires et que vous souhaitez n'en importer qu'une partie, utilisez la fonction "Filtre".

- Pour effectuer un filtre cliquez sur le bouton [Filtrer].

La fenêtre **Chercher...** vous permet de filtrer les affaires en fonction de différents critères (type pièce, date, numéro, code client, Nom client).

Dans l'exemple ci-dessous, les affaires sélectionnées par le filtre sont les factures créées après le 01/01/04.



4. Vous pouvez choisir entre deux modes de récupération :

- Si vous cochez la case **Forcer les montants** : l'affaire récupérée comportera le même montant que dans l'ancienne version Ciel Bâtiment et vous pourrez constater des écarts de prix au niveau des éléments composant l'affaire.
- Si vous ne cochez pas la case **Forcer les montants** : l'affaire récupérée prendra en compte le prix de chacun des éléments de l'affaire de l'ancienne version Ciel Bâtiment et vous pourrez constater des écarts au niveau du montant l'affaire.

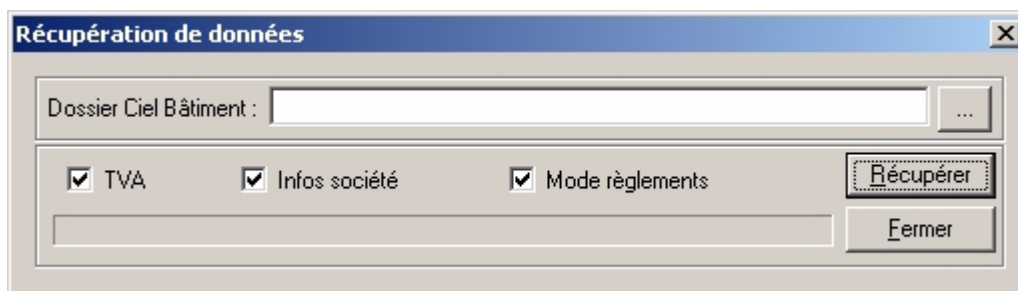
5. Une fois votre sélection effectuée, cliquez sur le bouton [Convertir].

Dans certains cas, vous pourrez obtenir un message indiquant que certains éléments n'ont pu être récupérés. Ils seront listés dans un fichier texte que vous pourrez visualiser.

Récupération des paramètres divers

Dans cette partie nous allons vous expliquer comment récupérer les paramètres divers : TVA, infos société, mode de règlements.

1. Activez le menu **OUTILS**, puis sélectionnez les commandes **RÉCUPÉRATION DE DONNÉES CIEL BÂTIMENT** et **DIVERS**.
2. Dans la fenêtre **Récupération de données**, sélectionnez les paramètres que vous souhaitez récupérer en cochant la ou les cases correspondantes.



3. Indiquez le chemin d'accès au dossier de l'ancienne version de Ciel Bâtiment puis cliquez sur le bouton [Récupérer].

Un message vous confirmera la réussite de la récupération.

Récupération avec Ciel Bâtiment 2003, 2002 ou 2001

Pour récupérer vos données dans Ciel Multi Devis du Bâtiment vous devez convertir votre dossier au format Ciel Bâtiment 2004 (version 10).





La procédure de récupération se passe en 3 étapes :

1. installation de Ciel Bâtiment 2004,
2. conversion de votre dossier au format Ciel Bâtiment 2004,
3. récupération des données dans Ciel Multi Devis du Bâtiment 2005.

Avant de procéder à l'installation de Ciel Bâtiment 2004, vous devez sauvegarder votre dossier actuel. Pour cela, démarrez votre logiciel actuel et activez le menu **DOSSIER**, commande **BASE DE DONNÉES** puis **SAUVEGARDER**.

Installation de Ciel Bâtiment 2004

1. Insérez le CD-Rom de Ciel Multi Devis du Bâtiment 2005 dans le lecteur prévu à cet effet.
2. Dans le CD-Rom de Ciel Multi Devis 2005, sélectionnez le répertoire **Ciel Bâtiment version 10.00** puis double-cliquez sur le fichier **Install.exe**.

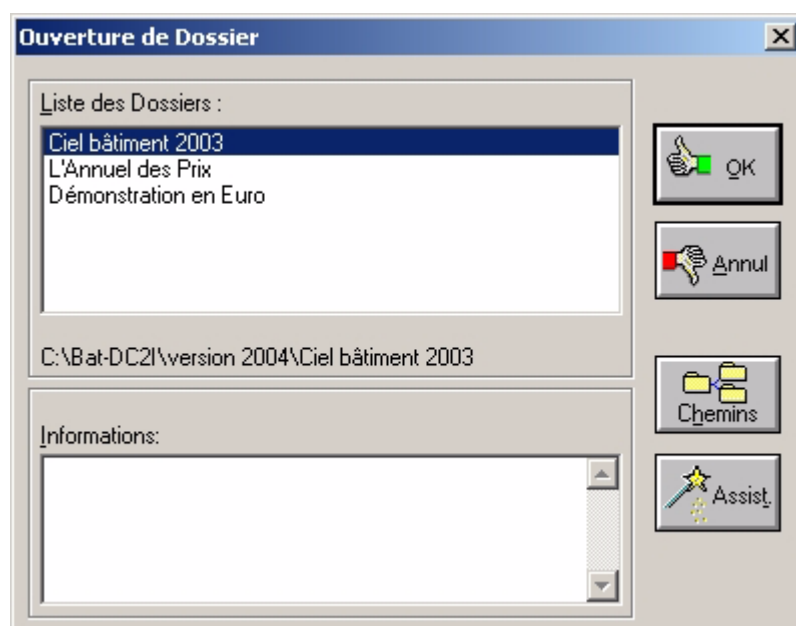
 GSWAG32.ZIP	132 Ko	Fichier WinZi
 GSWDLL32.ZIP	29 Ko	Fichier WinZi
 Install.exe	60 Ko	Application
 Install.ini	7 Ko	Paramètres

3. Suivez ensuite la procédure habituelle d'installation.
Nous vous conseillons d'installer le logiciel dans un autre répertoire que celui que vous utilisez actuellement.
4. Une fois l'installation terminée, démarrez Ciel Bâtiment 2004.

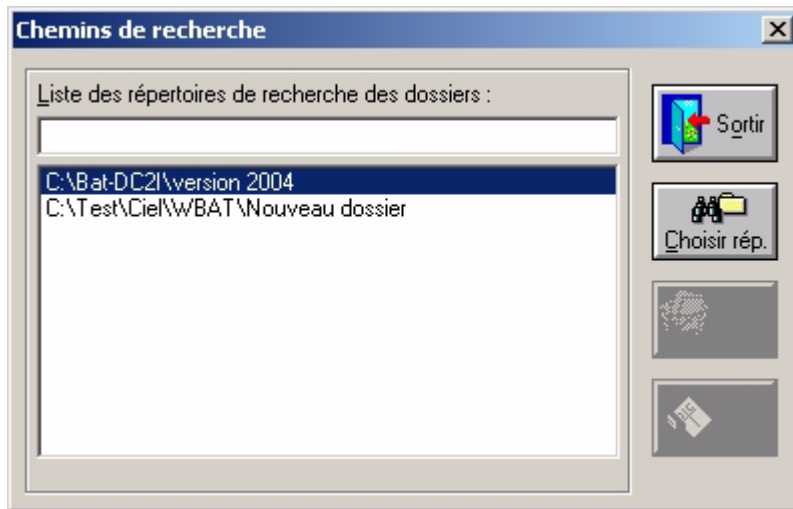
Conversion de votre dossier

1. Dans Ciel Bâtiment 2004, activez le menu **DOSSIER** puis sélectionnez la commande **OUVRIR**.

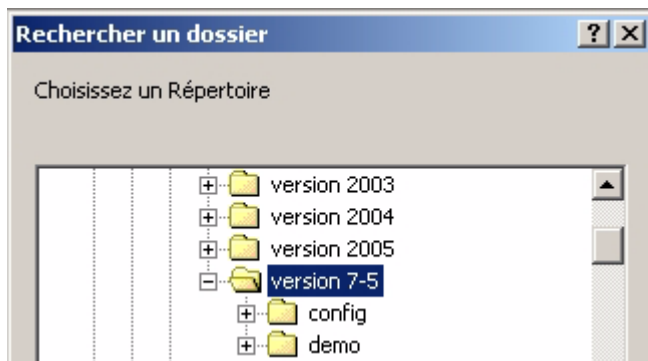
2. Dans la fenêtre **Ouverture de dossier**, cliquez sur le bouton



3. Dans la fenêtre **Chemins de recherche**, cliquez sur le bouton



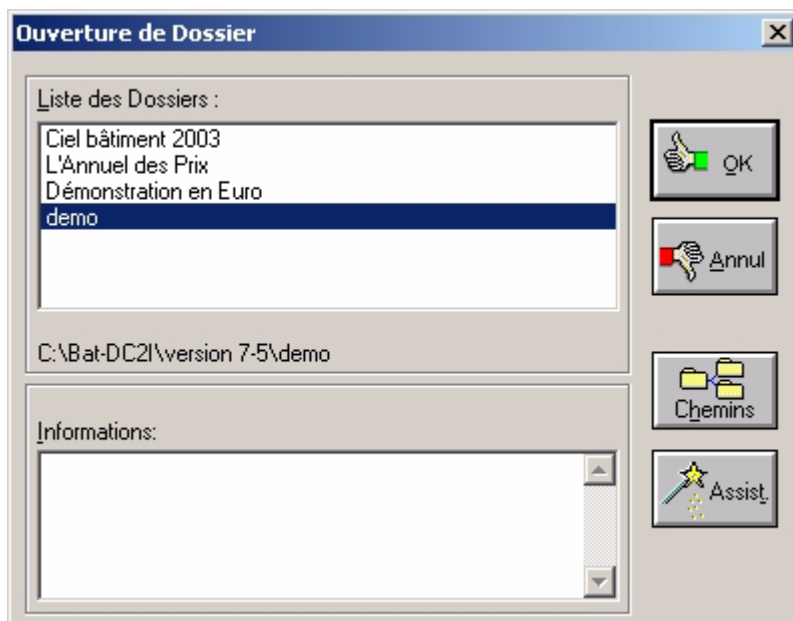
4. Dans la fenêtre **Rechercher un dossier**, sélectionnez le répertoire où est installé votre logiciel actuel puis cliquez sur le bouton [OK].



5. Vous revenez dans la fenêtre **Chemins de recherche** : cliquez sur le bouton [Sortir].

Désormais la liste des dossiers disponibles comprend en plus le(s) dossier(s) de votre société.

6. Dans la fenêtre **Ouverture de dossier**, sélectionnez votre dossier puis cliquez sur le bouton [OK].



7. Suivez les instructions à l'écran pour sauvegarder votre base de données (répondez **Oui**, puis sauvegardez vos données sur disque dur ou disquette).

Une fenêtre vous informe de la progression de la conversion.

8. Une fois la conversion terminée, sauvegardez votre dossier sur disque dur en activant le menu **Dossier**, puis les commandes **BASE DE DONNÉES** et **SAUVEGARDER**.
9. Fermez le logiciel.

Récupération des données

1. Démarrez Ciel Multi Devis du Bâtiment en cliquant sur l'icône correspondant présent sur le Bureau ou par le menu **DÉMARRER**, commandes **PROGRAMMES - CIEL - CIEL MULTI DEVIS DU BÂTIMENT**.
2. Suivez la procédure décrite dans la partie *Récupération avec Ciel Bâtiment 2004*, **page 3**.

Récupération avec Ciel Bâtiment 2000

1. Démarrez Ciel Multi Devis du Bâtiment en cliquant sur l'icone correspondant présent sur le Bureau ou par le menu **DÉMARRER**, commandes **PROGRAMMES - CIEL - CIEL MULTI DEVIS DU BÂTIMENT**.
2. Activez le menu **OUTILS**, puis sélectionnez les commandes **IMPORTER** puis **MULTI DEVIS 7**.



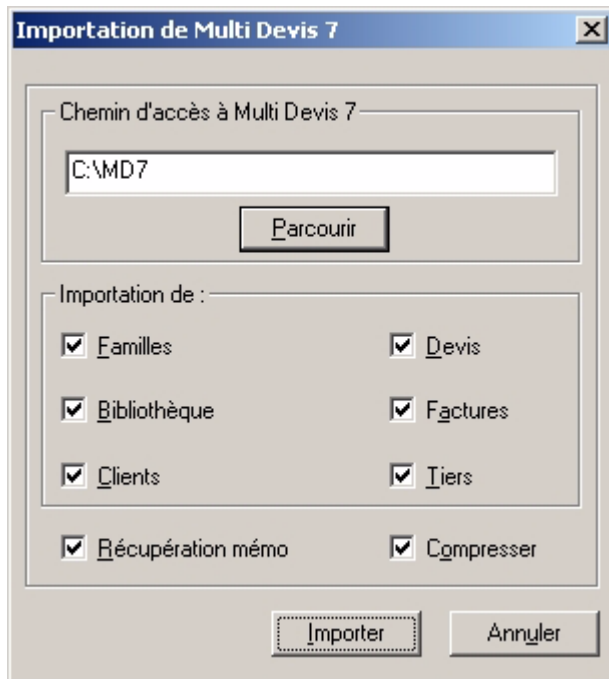
3. Dans la fenêtre **Importation de Multi Devis 7**, sélectionnez le chemin d'accès à votre dossier Ciel Bâtiment 2000 en cliquant sur le bouton .

☞ Le chemin d'accès par défaut est **c:\Ciel\CielBati**.

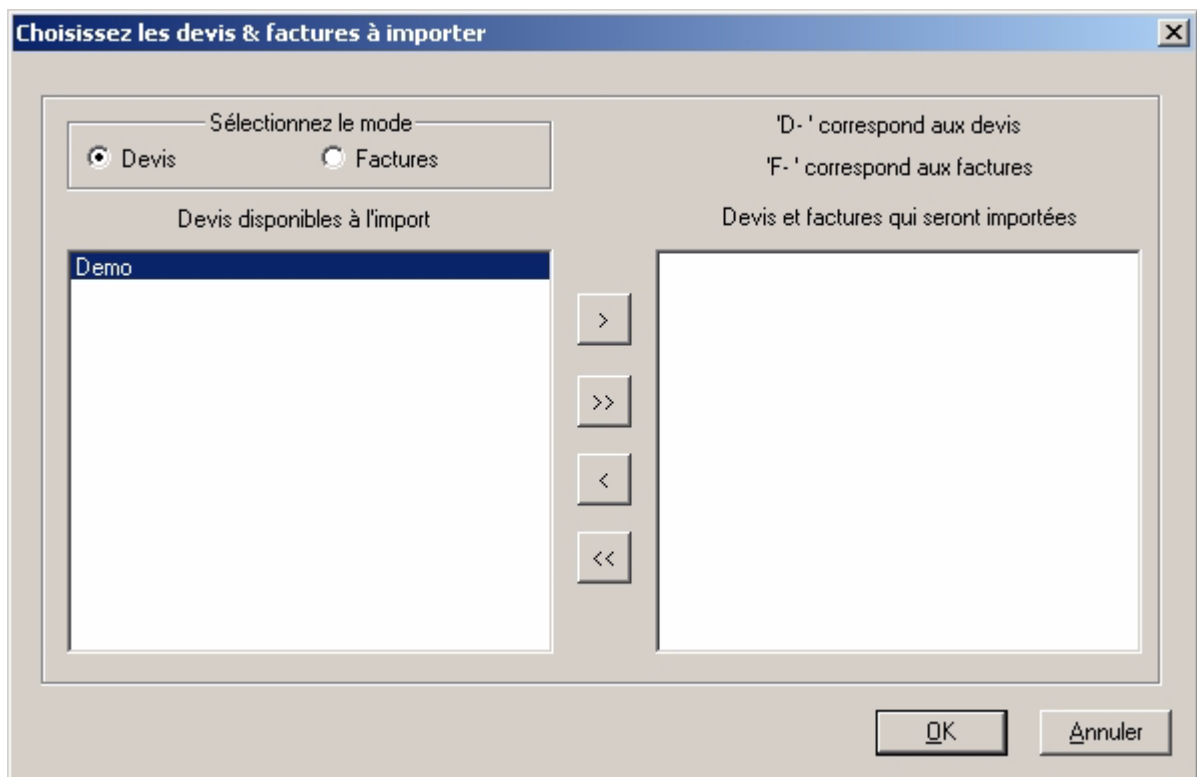
4. Dans la fenêtre **Rechercher un dossier**, sélectionnez le dossier à importer puis cliquez sur le bouton [OK].



5. Dans la fenêtre **Importation de Multi Devis 7**, sélectionnez les éléments à importer en cochant les cases correspondantes puis cliquez sur le bouton [Importer].



6. Dans la fenêtre suivante, sélectionnez les devis et les factures à importer :
- cochez l'option **Devis**, sélectionnez les devis à importer dans la partie gauche de la fenêtre, puis transférez-les avec le bouton [>] afin qu'ils s'affichent dans la partie droite de la fenêtre.
 - suivez la même procédure en cochant l'option **Factures**.

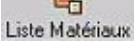


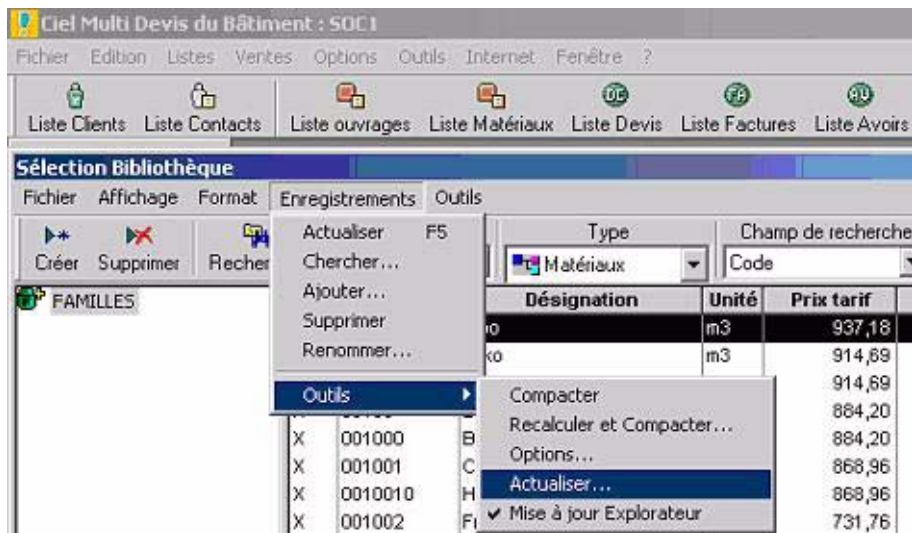
7. Cliquez sur le bouton [OK] pour lancer l'importation.

A la fin de l'importation, un rapport vous informera du bon déroulement ou des problèmes éventuellement rencontrés.

Modifier les prix de vente de vos prestations

Modifier les prix de vos prestations importées

1. Ouvrez la liste des matériaux en cliquant sur l'icône  de la barre d'outils.
2. Depuis la **liste des matériaux**, activez le menu **ENREGISTREMENTS**, puis sélectionnez les commandes **OUTILS** et **ACTUALISER**.

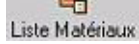


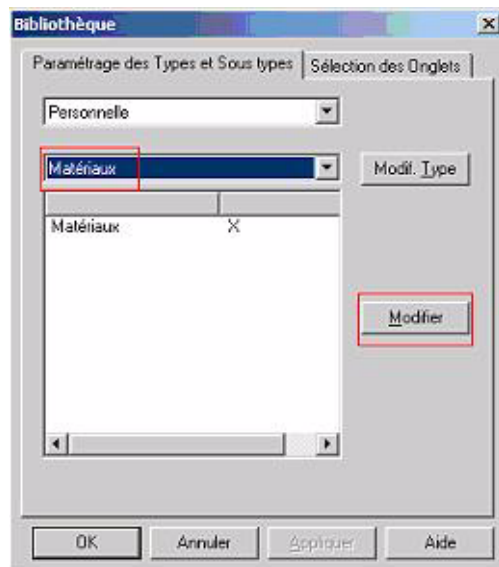
3. Dans la fenêtre **Actualiser**, modifiez les montants des coefficients de prix touchant vos prestations :
 1. dans la zone **Critères**, choisissez **Matériaux**,
 2. dans la colonne **Valeurs**, indiquez les valeurs à affecter.



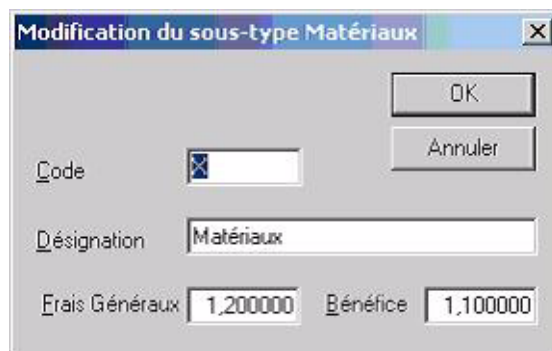
3. Cliquez sur [OK] pour lancer la modification de prix.

Fixer les prix de vos prochaines prestations

1. Ouvrez la liste des matériaux en cliquant sur l'icône  de la barre d'outils.
2. Depuis la **liste des matériaux**, activez le menu **ENREGISTREMENTS**, puis sélectionnez les commandes **OUTILS** et **OPTIONS**.
3. Dans la fenêtre **Bibliothèque** :
 1. choisissez **Matériaux** dans le menu déroulant,
 2. sélectionnez dans la fenêtre inférieure **Matériaux** puis cliquez sur le bouton [Modifier].



3. Dans la fenêtre qui s'affiche, modifiez les coefficients de frais généraux et de bénéfices, puis cliquez sur [OK].



Lorsque que vous créez une prochaine prestation, ces coefficients seront automatiquement appliqués.

Pour plus d'information

Nous espérons que ce guide de récupération des données de Ciel Bâtiment vers Ciel Multi Devis du Bâtiment vous a permis de transférer vos données dans les meilleures conditions.

Nous vous conseillons de comparer rapidement les principales données (clients, articles...) pour vérifier que les informations correspondent parfaitement.

Si vous avez des questions supplémentaires, vous pouvez contacter notre service assistance au 0 825 00 40 30, ou visiter notre site Internet www.ciel.com, espace "assistance technique".

Copyright Ciel 1994 - 2004

Mise à jour de Ciel Bâtiment vers Ciel Multi Devis du Bâtiment - Man Inst WMB - 09.04
La détention de ce manuel n'atteste pas la propriété d'une licence d'utilisation du logiciel.