

Service Système & Réseau

**Installation de Microsoft SQL Server 2008 R2 Express  
pour le logiciel EBP Open Line™ 3.2**

**Manuel technique**

**Version 1.0 du 11/02/11 – Edition février 2011**



EBP Informatique SA  
ZA Bel Air – BP 95  
F-78513 Rambouillet Cedex  
Tel : 01 34 94 8000 – Fax : 01 34 85 62 07  
info.fr@ebp.com – www.ebp.com

## Sommaire

1. Introduction .....	3
2. Installation de Microsoft SQL Server 2008 R2 Express .....	3

## 1. Introduction

Ce document vous permet d'effectuer une installation manuelle de Microsoft SQL 2008 R2 Express, avec les paramètres nécessaires à l'utilisation des logiciels de la gamme Open Line d'EBP.

Le setup d'installation peut être téléchargé dans l'espace de téléchargement EBP :

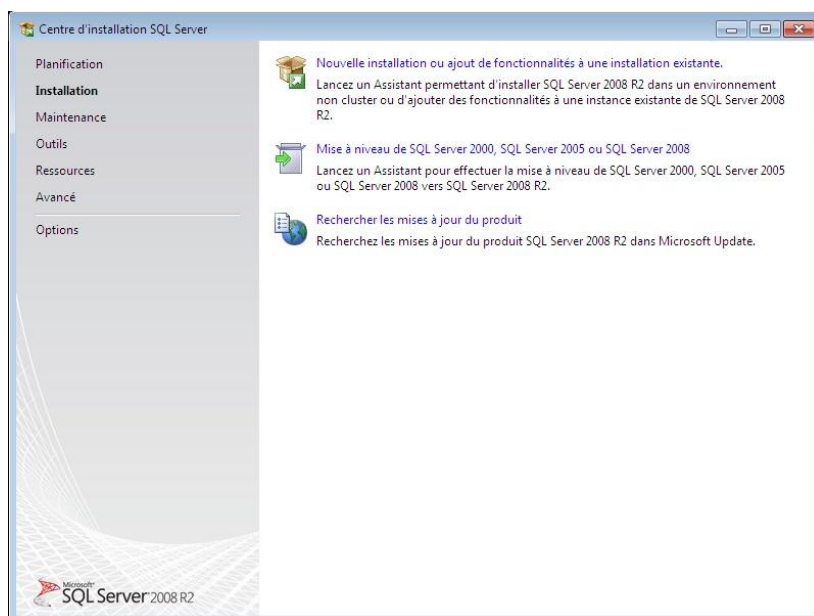
<http://download.ebp.com>

## 2. Installation de Microsoft SQL Server 2008 R2 Express

### *Centre d'installation SQL Server*

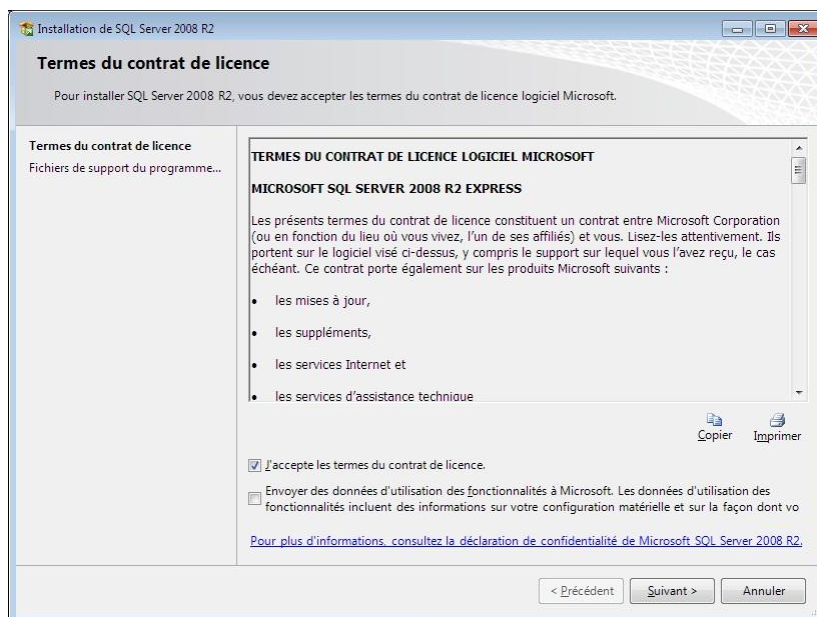
Dans le menu gauche, sélectionnez la partie **Installation**

Puis sur la page de droite, cliquez sur **Nouvelle installation ou ajout de fonctionnalités (...)**.



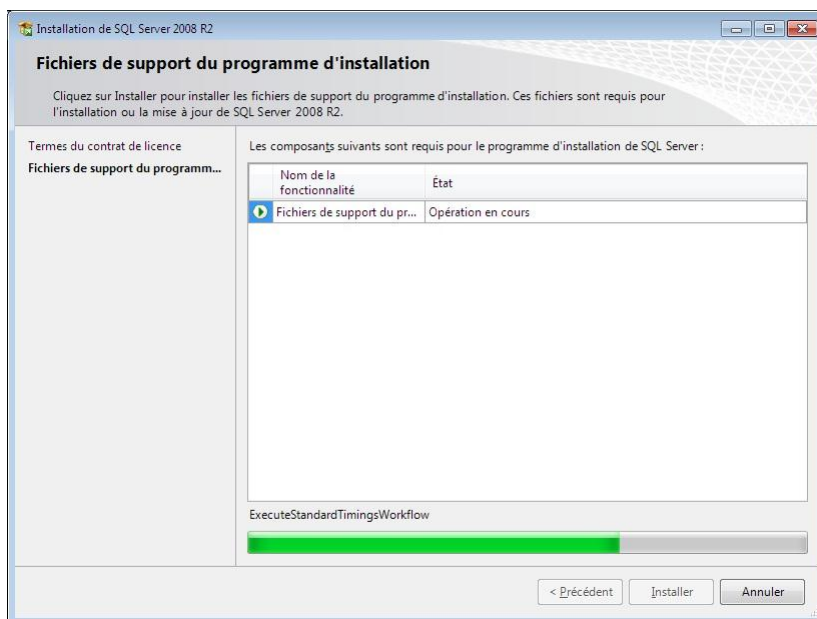
## Termes du contrat de licence

Cochez « **J'accepte les termes du contrat de licence** » et cliquez sur le bouton **suivant**.



## Fichiers de support du programme d'installation

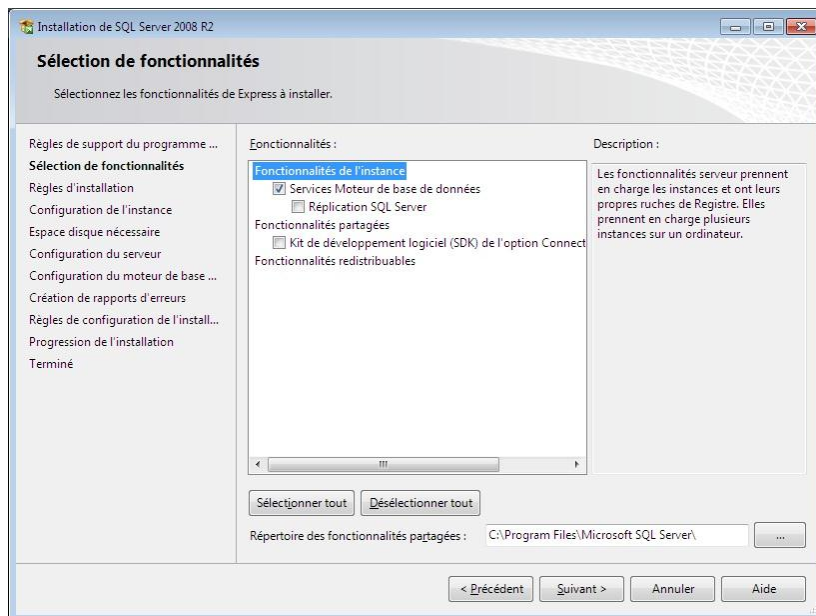
Cliquez sur le bouton **Installer** pour l'installation des fichiers de support du programme d'installation.



## Sélection de composants

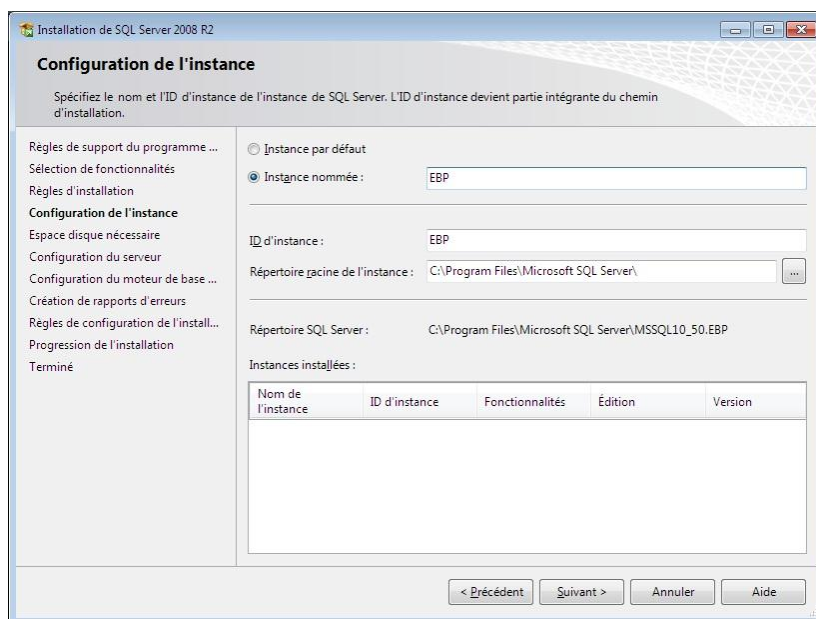
Cochez **Services Moteur de base de données**, et indiquez le répertoire de destination si vous souhaitez le modifier (Par défaut le répertoire d'installation est : C:\Program Files\Microsoft SQL Server).

Vous pouvez choisir sur cette page des fonctionnalités additionnelles à installer si vous le désirez.



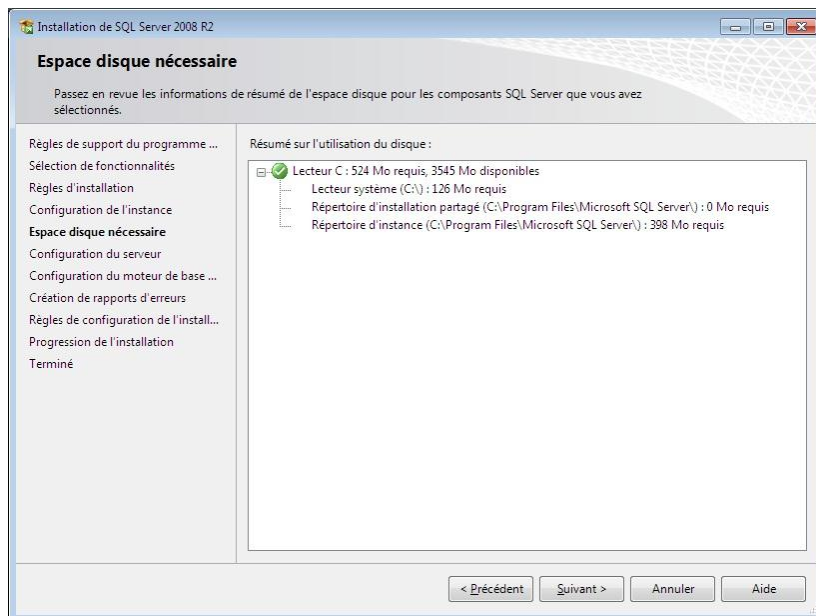
## Configuration de l'instance

Sélectionnez **Instance nommée** et indiquez **EBP** comme nom d'instance. Validez par le bouton **suivant**.



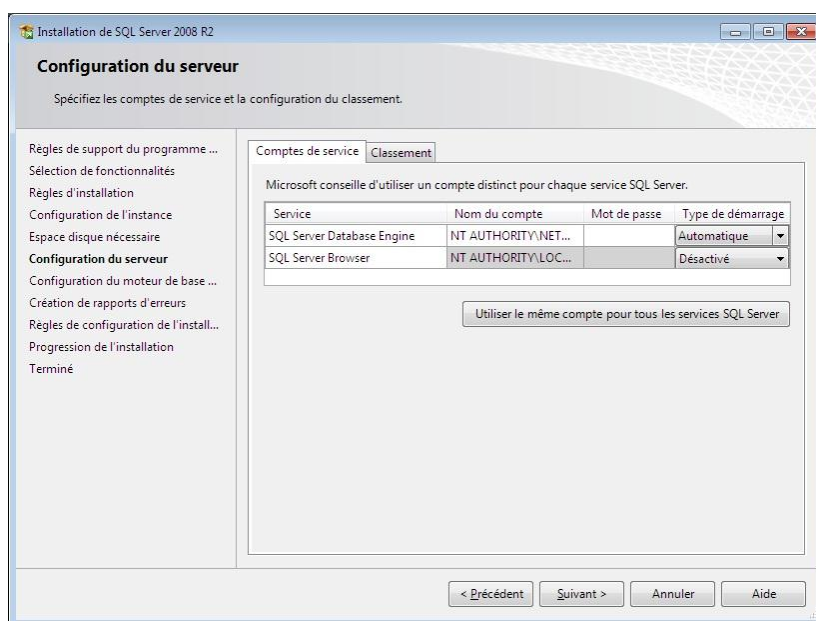
## Espace disque requis

Cliquez sur le bouton **suivant** après la vérification de l'espace disque requis.



## Configuration du serveur

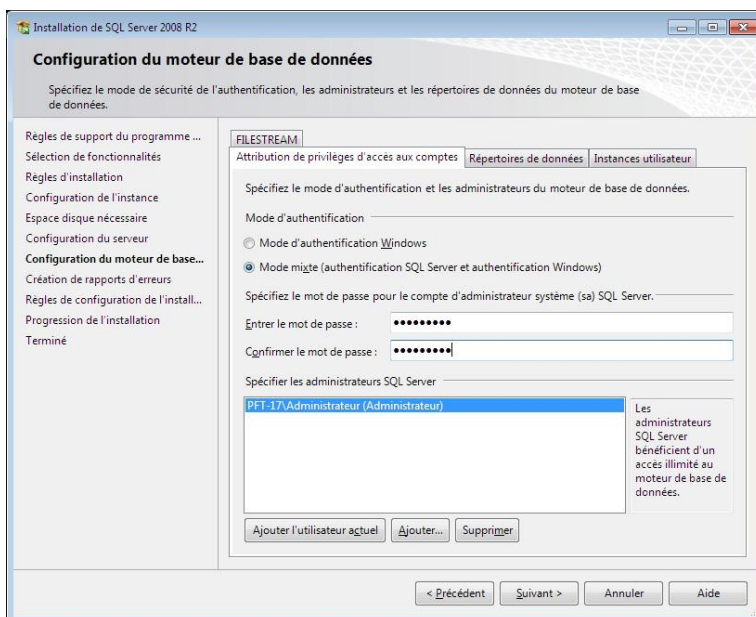
Pour chaque service SQL, indiquez le compte **Service Réseau** puis sélectionnez le type de démarrage **Automatique**. Cliquez ensuite sur le bouton **suivant**.



## Configuration du moteur de base de données

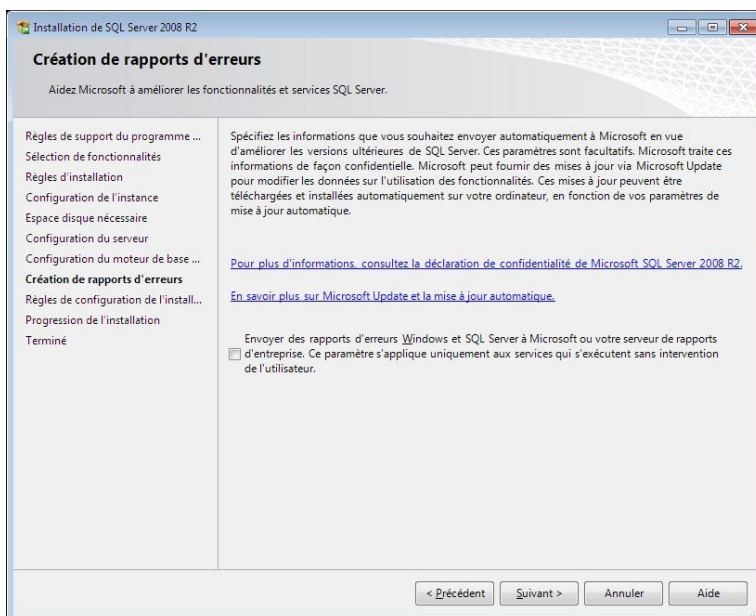
Sélectionnez le mode d'authentification mixte et indiquez le mot de passe @ebp78EBP

Vous pouvez ajouter des utilisateurs supplémentaires qui seront administrateurs du serveur SQL.



## Création de rapports d'erreurs et d'utilisation

Cochez ces options si vous souhaitez envoyer les rapports d'erreurs et d'utilisation à Microsoft, puis cliquez sur le bouton suivant.





## Terminée

Cliquez sur le bouton **Fermer** pour terminer l'installation.

