

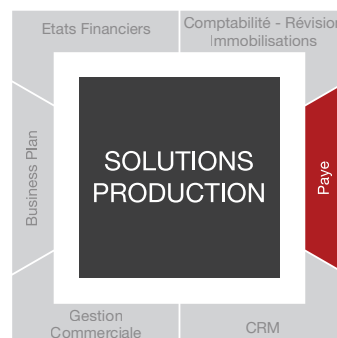
# Paye

## Ligne Expert-Comptable

EBP Paye Ligne Expert-Comptable répond aux exigences des cabinets d'expertise comptable en traitant de manière sécurisée l'ensemble de la production sociale : édition des bulletins de paye, états et déclarations sociales.

Le logiciel permet la saisie des événements à tout moment (Absences, congés, formations, entrées, sorties...) ainsi que la production des documents contractuels associés : contrats de travail, certificats, attestations, lettres d'information...

Dotée d'une interface intuitive, le logiciel conjugue à la fois performance, fiabilité et souplesse pour faire face aux évolutions légales et répondre aux demandes de vos clients.





# ZOOM sur les fonctions clés

## ■ Gagnez du temps dans le traitement de la paye

### Personnalisez rapidement vos dossiers

Créez facilement les profils de paye (Cadre, Non cadre, Apprenti ...) et paramétrez le logiciel selon les spécificités de vos clients (variables, rubriques, cumuls, listes des champs de la fiche salarié). Profitez de plusieurs modèles de bulletins de paye, prêts à l'emploi. Vous pouvez également les personnaliser selon la charte graphique de vos clients.

### Préparez les bulletins en masse

La préparation des bulletins de paye peut être réalisée en masse avec de nombreux filtres de préparation (période d'emploi, dates de paiement, moyens de paiement), mais aussi il est possible, depuis la saisie des variables, de mettre à jour des données salariales par service (salaire, heure, etc.). Modifiez rapidement plusieurs fiches salariés à l'aide des assistants de mises à jour.

## Optez pour la simplification dans la gestion des congés payés et absences

La gestion des congés peut être réalisée par établissement ou par salarié. Pour gagner du temps, il est possible de saisir en masse des absences, au travers d'une grille de saisie, avec un travail par anticipation sur 1, 3 ou 6 mois. Les plannings sont entièrement personnalisables donnant ainsi de la souplesse dans les absences gérées par l'entreprise (congés payés, maladie, maternité, AT, etc.). Pour chaque type d'absence, le mode de décompte est défini et calculé de manière précise (jours ouvrés, ouvrables, calendaires, heures réelles).

## ■ Générez sereinement les déclarations sociales

### Editez des déclarations conformes à la législation en vigueur

Effectuez vos déclarations sociales conformément à la législation : DADS-U à la norme 4DS, DUCS EDI URSSAF et Retraite, DPAE... Toutes vos déclarations se remplissent automatiquement en fonction des informations saisies dans le logiciel.

### Générez sereinement vos Déclarations Sociales Nominatives

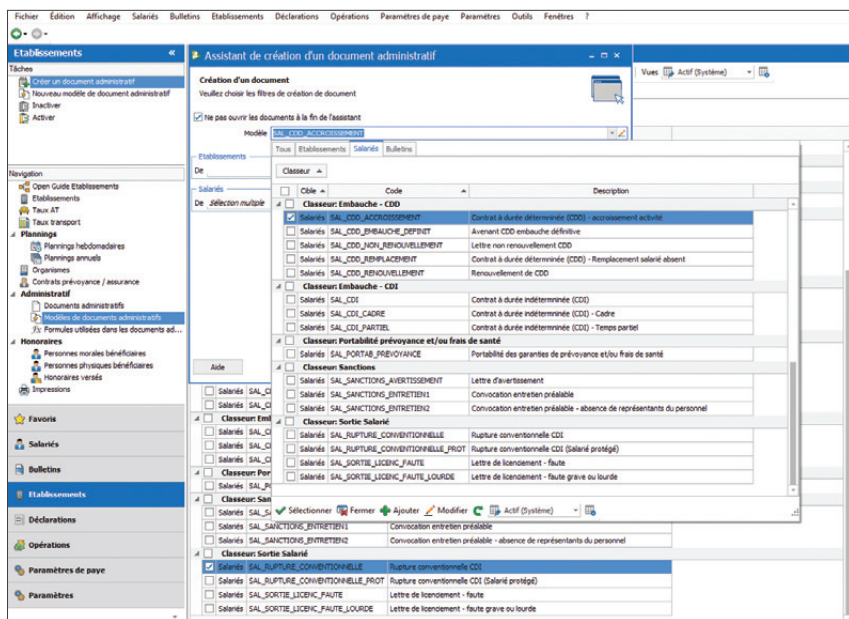
La Déclaration Sociale Nominative (DSN) va remplacer la plupart des déclarations sociales actuellement en vigueur et notamment la DUCS et la DADS-U. Cette évolution réglementaire est obligatoire pour certaines entreprises et cabinets depuis mai 2015 et se généralisera au 1er janvier 2016. L'anticipation du passage à la DSN vous permettra d'aborder plus sereinement cette nouveauté légale. Notre logiciel EBP Paye Ligne Expert-Comptable est compatible avec la DSN.

The image shows a screenshot of the software interface. On the left, there is a navigation tree with categories like 'Salariés', 'Congés et absences', and 'Acomptes'. The main window displays the 'Déclarations' menu, which includes options like 'DUCS', 'NADS', 'MSA', 'DPAE', 'DSN', 'Télétransmissions', and 'Formules utilisées dans les déclarations'. A sub-menu for 'DSN' is open, showing 'Toutes les DSN', 'DSN Mensuelle', 'DSN Reprise d'historique', and 'Signallements'. Below the menu, there is a flow diagram with three boxes: 'Salariés', 'Bulletins', and 'Virement des salaires', connected by arrows. To the right, there is a window titled 'Déclaration - DSN Mensuelle - (Nouveau)' with various fields for 'Etablissement', 'Période', 'Exercice', 'Organisme', 'Salarié', and 'Fractionnement'. There are also checkboxes for 'Utiliser les facteurs' and 'Indiquer les bulletins valables'.

Générez vos DSN mensuelles conformément aux nouvelles obligations sociales

## Réalisez tous les documents administratifs

Le logiciel vous accompagne dans les démarches administratives et sociales en vous permettant d'éditer tous les documents incontournables pour vos clients : Attestation Maladie - Maternité - Paternité (régime général et agricole), Attestation Accident du Travail - Maladie Professionnelle (régime général et agricole), Déclaration d'Accident du Travail, Déclaration Préalable A l'Embauche (DPAE)...



Profitez de l'assistant de création des documents administratifs associés aux événements de vos clients

## Télétransmettez les déclarations aux organismes sociaux en un clic

Le logiciel Paye Ligne Expert-Comptable intègre une liaison directe avec le portail Jedeclear.com\*. Vous simplifiez vos démarches administratives en télédéclarant la DSN, DADS-U, DPAE et la DUCS en EDI. Le logiciel calcule et remplit automatiquement tous les montants. Un clic suffit pour envoyer les formulaires aux organismes sociaux.

## Personnalisez votre interface et accompagnez efficacement vos clients

### Définissez les paramètres de paye

Personnalisez les constantes (taux, plafonds...), variables et rubriques (brut, cotisations, net...) de vos dossiers clients. Profitez également de plans de paie adaptés aux conventions des secteurs suivants : Bâtiment, Hôtel Café Restaurant, Spectacle, Agricole.

### Anticipez les changements de taux

Toutes les constantes saisies (SMIC, plafonds...) sont prises en compte à la date d'application souhaitée. Un bulletin qui nécessite d'être recalculé à posteriori prendra automatiquement en compte le taux en vigueur à la période du bulletin.

### Interrogez les données de paye pour en faire une parfaite analyse

Vous pouvez interroger une ou plusieurs données de paye, sur une période choisie, pour un ou plusieurs salariés. Vous réalisez ainsi des analyses salariales précises (rechercher le nombre d'heures travaillées pour tous les salariés par exemple).

### Etablissez une véritable gestion administrative

Vous pouvez répertorier tous les documents liés aux salariés : lettres, contrats, attestations, déclarations etc. Ils peuvent être consultés, modifiés, dupliqués, imprimés et envoyés par e-mail.

\* Nécessite un abonnement au portail Jedeclear.com



# Fonctions Principales

## Caractéristiques générales

- Nombre de dossiers : illimité
- Version réseau : nous consulter
- Sauvegarde et restauration de données
- Tableau de bord
- Personnalisation des droits utilisateurs (en version réseau : nous consulter)
- Synchronisation des données avec EBP Compta
- Version monoposte
- Assistant de navigation : Open Guide
- Assistant de navigation personnalisable
- Aide en ligne
- Mises à jour du paramétrage système
- Paramétrage de favoris dans la barre de navigation

## Gestion des payes

- Planning hebdomadaire et annuel
- Gestion du décalage de paye sur l'établissement
- Définition des régimes et des tranches de cotisations
- Personnalisation des organismes (ou institutions) et caisses
- Personnalisation de l'organisme collecteur pour les impressions et les déclarations
- Définition des taux de cotisations et plafonds avec date d'application
- Définition des tables de calcul à 1 ou 2 dimensions
- Définition des variables salariés
- Définition des natures et fonctions de rubriques de type : brut, cotisation net, commentaire, intermédiaire
- Classement par thème des paramètres de paye
- Définition de profils et de sous profils de paye
- Personnalisation des rubriques pour définir des liaisons avec d'autres rubriques
- Saisie semi-automatique des formules
- Personnalisation des valeurs des champs de la fiche salarié
- Explication des calculs de paye
- Interrogation des données de paye enrichie
- Paramétrage des tris sur les listes
- Virement des salaires aux formats CFONB ou SEPA
- Définition et personnalisation des cumuls
- Gestion des effectifs
- Gestion des acomptes et des prêts
- Virement des acomptes

## Gestion des salariés

- Assistant de création d'un salarié
- Assistant de mise à jour des salariés
- Nombre de salariés illimité
- Nombreux profils proposés : cadre, apprenti, etc.
- Sauvegarde des documents administratifs par salarié/par établissement
- Définition des modèles de documents administratifs

- Définition d'un planning hebdomadaire par salarié
- Déclaration Préalable à l'Embauche (DPAE) - régime général et agricole
- Gestion des contrats de prévoyance et assurance
- Gestion du CICE (Crédit Impôt Compétitivité Emploi)

## Gestion des bulletins de paye

- Bulletins de reprise
- Bulletin de paye pour un salarié sorti
- Plusieurs bulletins par mois pour un même salarié
- Personnalisation de la période de paye et de la date de paiement
- Saisie des variables depuis le bulletin (salaires, heures)
- Saisies des variables depuis une grille pour tous les salariés
- Paye inversée
- Régularisation progressive ou annuelle des bases de cotisations
- Validation individuelle des bulletins ou en masse lors de la clôture de paye
- Reprise de paye sur les variables et les cumuls

## Gestion des congés/absences

- Calcul automatique des congés payés et des absences selon différentes méthodes (ouvrés/ouvrables/calendaires/heures réelles)
- Définition de nouveaux types d'absences
- Gestion des congés payés légaux, supplémentaires et ancienneté sur les périodes N-1 et N
- Saisie des absences et congés payés à partir du bulletin de paye
- Neutralisation des plafonds et des congés payés pour un bulletin
- Gestion du DIF et du CPF
- Gestion des RTT
- DUCS EDI<sup>(1)</sup> URSSAF et IRC/IP
- DUCS papier états préparatoires
- Déclaration des données sociales à la norme 4DS<sup>(1)</sup>
- Attestation Employeur Dématérialisée (AED) conforme à la norme 4DS
- Attestations de salaire, Maladie/AT
- Télédéclaration de la DADS-U, DPAE et la DUCS au format EDI<sup>(1)</sup>
- Déclaration Sociale Nominative (DSN)<sup>(2)</sup>
- Télétransmission de la DSN<sup>(1)</sup>

## Gestion des exercices

- Gestion des Exercices (social, congés payés etc.)
- Clôture et déclôturation annuelle avec traçabilité de l'événement
- Consultation interactive des données sur tous les exercices

## Historisation des données de paye

- Historisation des paramétrages de paye

- Historisation de la fiche salarié
- Consultation de tout l'historique du calcul du bulletin non validé
- Consultation de l'historique des changements d'un salarié et de son contrat de travail

## Impressions

- Fiches de paramétrage
- Etat des paiements
- Etat des heures
- Etats des absences par salarié et par type d'absence
- Etats des variables
- Etats des charges par organisme avec effectif
- Etats des charges salariales / patronales
- Livre et Journal de paye
- Etat des congés payés
- Etat des allègements TEPA et Fillon
- Etat récapitulatif CICE, DADSU, DSN, CI BTP / MSA, DUCS
- Documents administratifs
- Déclaration Préalable à l'Embauche (DPAE)
- Différents modèles de bulletins personnalisables
- Duplicata des bulletins
- Réimpression des bulletins validés
- Fiche individuelle
- Lettre de revenus Imposables
- Registre du personnel
- Liste des entrées / sorties
- Etat récapitulatif de la taxe sur les salaires
- Impression de l'état des provisions de congés payés

## Transferts comptables

- Historique des transferts
- Transfert comptable des salaires et des paiements
- Transfert comptable des acomptes
- Transfert comptable des écritures de provisions de congés payés

## Exportation

- Export des données au format de votre logiciel de comptabilité ou à celui de votre Expert- Comptable : EBP, ITOOL, CEGID (Sisco et PGI), SAGE LIGNE 100, COALA, CCMX (Winner et AS400), CIEL, QUADRATUS, ISAGRI, AZUR, CADOR-DORAC, APISOFT, COTE OUEST, GESTIMUM, INFORCE.

Liste des fonctions non exhaustive

(1) Nécessite la souscription au portail Jedeclare.com

(2) Nécessite la souscription à une offre de services (Privilège ou Premium).

Pour connaître le détail des fonctionnalités clés, nous contacter.



EQUIPE PROFESSION COMPTABLE EBP

01 34 94 80 55

Fax : 01 34 94 83 42

experts.fr@ebp.com

www.ebp.com/expert-comptable

### Configurations Minimales Requises :

- Ecran : résolution 1024x768 en 16 bits
- Processeur : Intel P4 2 GHz ou supérieur
- Espace disque libre : 3 Go
- Mémoire : 3 Go

### Systèmes d'exploitation supportés :

- Windows XP® SP3
- Windows Vista® SP1 32 bits et 64 bits
- Windows® 7 32 bits et 64 bits
- Windows® 8 32 bits et 64 bits

Windows XP®, Vista®, 7 et 8 sont des logiciels dont vous devez faire l'acquisition préalablement à l'utilisation du logiciel.



Compatible Windows® 10