

Guide de migration

Ciel vers Sage 50c Ciel



Sommaire

1.0	Bienvenue	3
2.0	Les étapes avant la migration	4
2.1	Vérification du logiciel	4
2.2	Vérification du numéro de version	5
2.3	Localisation des sociétés	5
2.3.1	Identification du logiciel	5
2.3.2	Localisation de l'emplacement des dossiers	7
2.3.3	Sauvegarde avant la migration des données	8
3.0	Espace Flexibilité	10
3.1	Présentation de l'espace	10
3.2	Réception du mail d'activation de votre abonnement	10
3.3	Assistant de création du compte « Administrateur »	12
3.4	Assistant de création des comptes utilisateurs	13
3.5	Activation des « Services connectés »	15
3.6	Téléchargement du logiciel	16
3.7	Gestion des comptes « Utilisateurs »	17
4.0	Installation de Sage 50c Ciel	18
4.1	Configuration minimum	18
4.2	Installation du logiciel	18
5.0	Migration des données dans Sage 50c Ciel	21
5.1	Ciel Devis Factures	21
5.1.1	Récupération d'un dossier de Ciel Devis Factures	21
5.1.2	Récupération du dossier Ciel Compta	23
5.1.3	Les éléments non récupérés	24
5.2	Ciel Gestion Commerciale	25
5.2.1	Conversion d'un dossier de Ciel Gestion	25
5.2.2	Récupération du dossier Ciel Compta	26
5.2.3	Les éléments non récupérés	28
5.3	Ciel Compta	28
5.3.1	Les éléments non récupérés	32

1.0 Bienvenue

Félicitations, vous venez d'acquérir votre logiciel **Sage 50c Ciel**.

Nous sommes heureux de vous compter parmi nos nouveaux utilisateurs de **Sage 50c Ciel**.

Le produit que vous venez d'acquérir va vous donner l'assurance de travailler avec un logiciel performant et simple à utiliser. Il vous donnera entière satisfaction.

Ce guide vous présente toutes les étapes importantes pour une prise en main rapide de votre logiciel **Sage 50c Ciel**.

Vous allez découvrir dans ce guide :

- L'installation de votre logiciel
- La création des utilisateurs
- La récupération des données de votre ancien logiciel Ciel

Ce guide a pour but de vous accompagner dans toutes les étapes de migration de votre ancien logiciel Ciel.

Pour toute autre migration, nous vous invitons à prendre contact avec votre chargé de clientèle ou votre partenaire Sage.

Pour la suite, vous pourrez découvrir les autres fonctionnalités dans l'aide en ligne disponible via le menu **Aide**.

2.0 Les étapes avant la migration

Pour optimiser la migration de vos données dans le logiciel **Sage 50c Ciel**, votre ancien logiciel Ciel et votre nouveau logiciel doivent être installés sur le même poste.

2.1 Vérification du logiciel

La migration des données est optimisée pour les logiciels :

- Ciel Devis Factures en Monoposte ou Abonnement,
- Ciel Gestion Commerciale (Millésime ou Evolution) en Réseau, Monoposte ou Abonnement,
- Ciel Compta (Facile, Millésime ou Evolution) en Réseau, Monoposte ou Abonnement

Tableau de migration d'un logiciel Ciel vers Sage 50c Ciel

	Sage 50c Ciel Essentials			Sage 50c Ciel Standard			Sage 50c Ciel Premium		
	Facturation	Compta	Intégré	Facturation	Compta	Intégré	Facturation	Compta	Intégré
Ciel Devis Factures ⁽¹⁾	■		■	■		■	■		■
Ciel Compta Facile		■	■		■	■		■	■
Ciel Compta ⁽²⁾					■	■		■	■
Ciel Gestion commerciale ⁽¹⁾				■		■	■		■
Ciel Compta Evolution ⁽²⁾								■	■
Ciel Gestion Evolution ⁽¹⁾							■		■

⁽¹⁾ Vous récupérez vos bases (clients, fournisseurs, articles, familles, etc...) et vos pièces commerciales et règlements dans la partie facturation de **Sage 50c Ciel**.

⁽²⁾ Vous récupérez votre plan comptable, vos codes analytiques, vos écritures, votre pointage \ lettrage et vos déclarations de TVA dans la partie compta de **Sage 50c Ciel**

Si vous avez un des logiciels Ciel ci-dessous, vous pourriez être amenée à installer une version intermédiaire pour récupérer vos données. Vous retrouverez toutes les informations nécessaires dans la base de connaissance à l'adresse <https://bdc.sage.fr>.

- Ciel Facturation Facile
- Ciel Auto-entrepreneur
- Ciel Professionnel Indépendant
- Ciel Compta Libérale

2.2 Vérification du numéro de version

Pour connaître le numéro de version de votre ancien logiciel, suivez la procédure ci-dessous :

- Lancer votre application Ciel
- Cliquer sur le menu **Aide – A Propos de** ou ? – **A propos de**

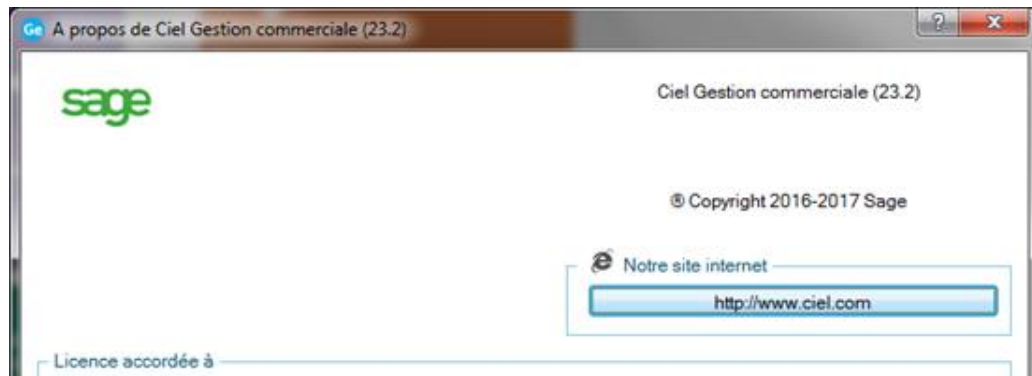


Tableau de compatibilité pour la récupération des données dans Sage 50c Ciel

Logiciel	Version Minimum nécessaire	Version Actuelle
Ciel Devis Factures	16.2	17.0
Ciel Gestion / Compta	12.0	24.0
Ciel Gestion / Compta Evolution	5.0	17.0

Lorsque la version de votre logiciel est inférieure à la version minimum nécessaire, nous vous préconisons de contacter l'assistance.

2.3 Localisation des sociétés

Votre logiciel Ciel, vous permet d'enregistrer les données de vos sociétés sur différent emplacement en fonction du logiciel.

Avant de définir l'emplacement de vos sociétés, nous allons identifier votre logiciel.

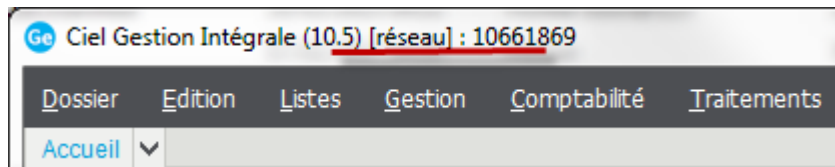
2.3.1 Identification du logiciel

Les logiciels Ciel existent en différent mode de commercialisation :

- Version Réseau
- Version Abonnement \ Souscription
- Version Monoposte

Version Réseau

Lorsque vous être sur une version réseau des logiciels Ciel, dans la barre de titre, la mention « Réseau » est indiquée à côté du nom du logiciel



Lorsque vous être dans cette version de logiciel, les dossiers de vos sociétés sont enregistrés sur un poste serveur dans votre société.

Version Abonnement \ Souscription

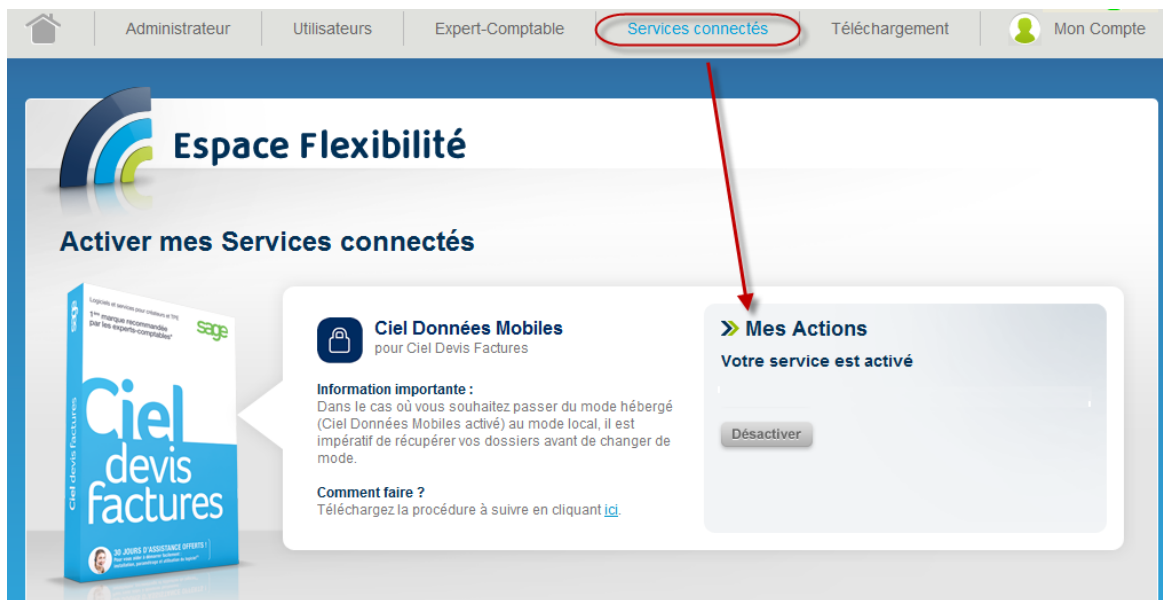
Lorsque vous être en mode Abonnement (ou Souscription), vous vous identifiez à l'ouverture du logiciel avec votre adresse email comme ci-dessous.



Lorsque vous être dans ce mode, vous pouvez enregistrer vos dossiers en local sur votre ordinateur ou les héberger sur Ciel Données Mobiles.

Pour savoir si vous avez activé l'option pour héberger vos sociétés sur Ciel Données Mobiles, connectez-vous sur votre espace flexibilité.

- Ouvrir votre navigateur internet.
- Saisir <https://flexibilite.ciel.com> dans la barre d'adresse
- Renseigner votre adresse email et mot de passe pour vous identifier à votre espace
- Cliquer sur l'onglet « **Services connectés** »



Dans cette page, vous pouvez consulter les différents services connectés de vos applications. Lorsque Ciel Données Mobiles est activé, l'information est affichée dans la zone « **Mes Actions** ».

Version Monoposte

Lorsque vous n'avez aucune des deux informations mentionnées ci-dessus, vous avez un logiciel Monoposte. Dans ce cas, les dossiers de vos sociétés sont enregistrés sur votre ordinateur.

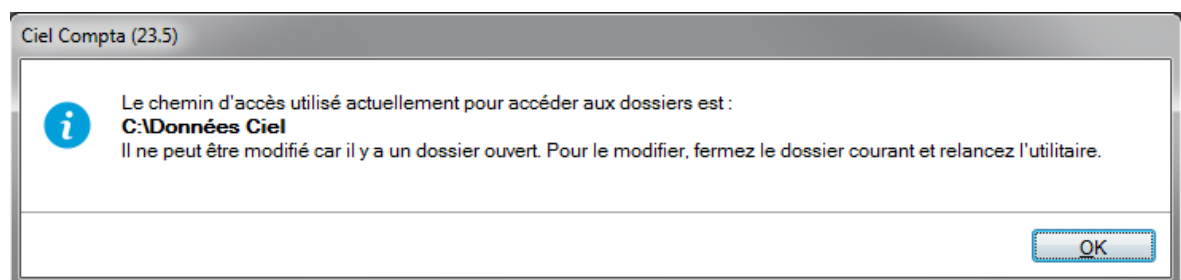
2.3.2 Localisation de l'emplacement des dossiers

Version Monoposte \ Réseau \ Abonnement sans Ciel Données Mobiles

Les fichiers de vos sociétés sont stockés dans le répertoire **C:\Données Ciel\Dossiers** ou **C:\ProgramData\Ciel\Données Ciel\Dossiers**.

Pour contrôler l'emplacement :

- Aller dans le menu **Dossier – Options – Utilitaires**
- Cocher l'option « **Mode avancé** » et déployer le répertoire qui se nomme « **Dossier** »
- Exécuter la commande « **Emplacement des dossiers** »

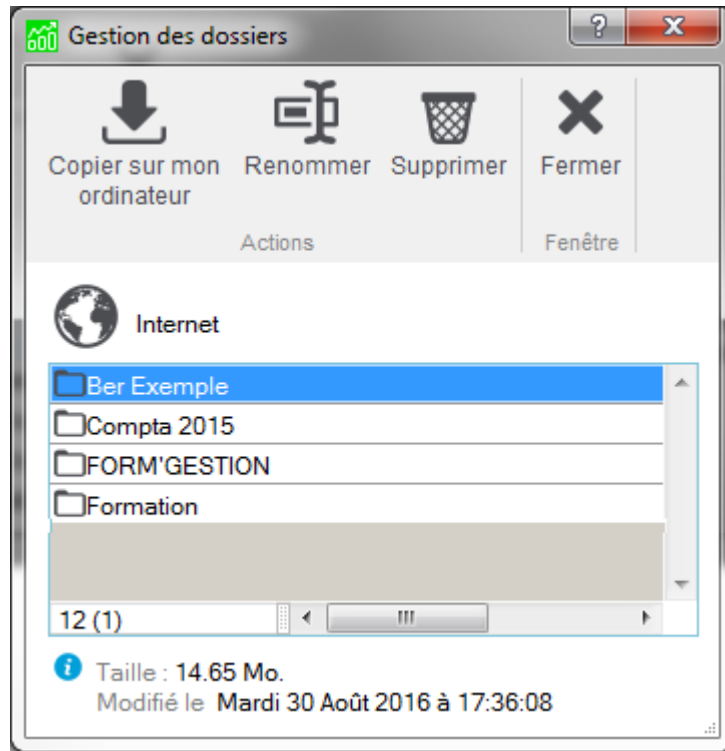


Pour les versions réseaux, vous devez exécuter cette commande sur le poste serveur.

Version abonnement avec Ciel Données Mobiles

Les sociétés sont hébergées en ligne. Pour contrôler les dossiers :

- Aller dans le menu **Dossier – Options – Utilitaires**
- Cocher l'option « **Mode avancé** » et déployer le répertoire qui se nomme « **Dossier** »
- Exécuter « Gestion des dossiers »



2.3.3 Sauvegarde avant la migration des données

Version Monoposte \ Abonnement sans Ciel Données Mobiles

Si vous ne changez pas de poste, vos sociétés seront détectées automatiquement après l'installation de **Sage 50c Ciel**.

Si vous changez de poste, vous devrez utiliser une sauvegarde dans votre nouveau logiciel.

Dans tous les cas, nous vous conseillons de réaliser une sauvegarde dans votre logiciel Ciel depuis le menu **Dossier – Sauvegarde\Restauration – Sauvegarde**.

Version Réseau

Pour récupérer automatiquement vos sociétés, vous devrez installer dans un premier temps **Sage 50c Ciel** sur le poste serveur.

Une fois que vous aurez procédé à la migration des données, vous pourrez activer le service Ciel Données Mobiles pour héberger les dossiers en ligne et y accéder à partir de tous les postes.

Si vous changez de poste, vous devrez utiliser une sauvegarde dans votre nouveau logiciel.

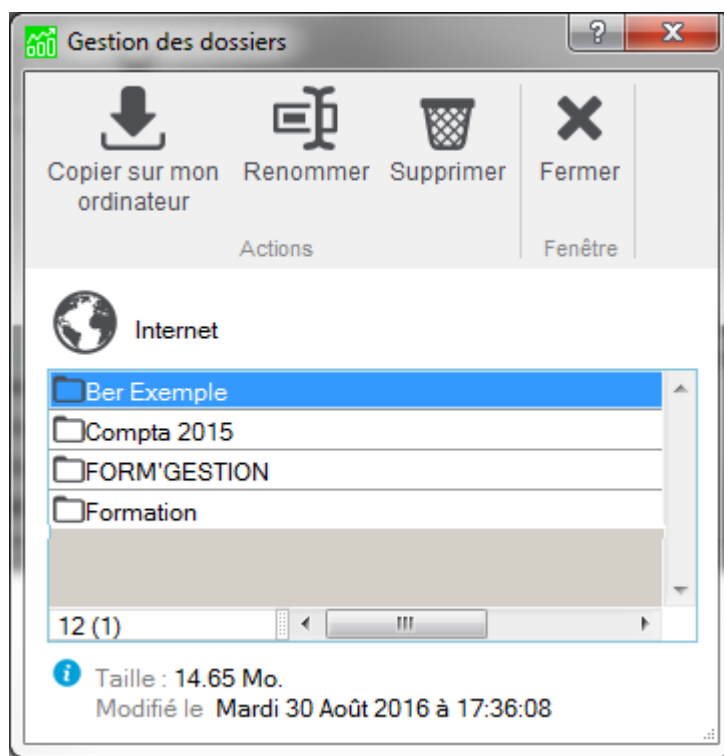
Dans tous les cas, nous vous conseillons de réaliser une sauvegarde dans votre logiciel Ciel dans le menu **Dossier – Sauvegarde\Restauration – Sauvegarde**.

Version Abonnement avec Ciel Données Mobiles

Pour récupérer automatiquement vos sociétés, après l'installation de **Sage 50c Ciel**, vous devrez activer le service connecté « Ciel Données Mobiles ».

Nous vous conseillons de procéder à une copie de vos dossiers hébergés sur Ciel Données Mobiles sur votre poste.

- Aller dans le menu **Dossier – Options – Utilitaires**
- Cocher l'option « **Mode avancé** » et déployer le répertoire qui se nomme « Dossier »
- Exécuter « **Gestion des dossiers** »
- Sélectionner votre société puis cliquer sur [**Copier sur mon ordinateur**]



Enregistrer cette copie sur un support externe comme une clé USB ou un disque dur externe.

3.0 Espace Flexibilité

3.1 Présentation de l'espace

Avec votre logiciel **Sage 50c Ciel**, vous disposez d'un espace dédié qui vous permet de piloter vous-même l'accès de votre logiciel et de vos services.

L'espace Flexibilité vous permet d'activer, paramétrer vos logiciels en Abonnement et/ou configurer vos comptes utilisateurs. Il vous suffit de vous identifier avec votre email/mot de passe pour accéder à votre Espace Flexibilité.

Cet espace est accessible à l'adresse : <https://flexibilite.ciel.com>

3.2 Réception du mail d'activation de votre abonnement

Suite à la souscription de votre abonnement, un mail d'activation vous est adressé à l'adresse email communiquée lors de votre commande.

- Cliquer, dans le mail, sur le bouton [**Commencer**]

Activez vos comptes Flexibilité et téléchargez votre logiciel Ciel

Bonjour Mme HAROU

Vous venez de souscrire à l'abonnement incluant un accès à votre logiciel Sage 50c Standard et ses mises à jour tout au long de l'année, afin d'être toujours conforme aux évolutions légales, sociales et technologiques. Nous vous souhaitons la bienvenue.

Une question ? Contactez-nous au

0 825 00 40 30 Service 0,15 € / min
+ prix appel

du lundi au jeudi de 9h à 18h et le vendredi de 9h à 17h ou connectez-vous à votre espace client Ciel, [Mon Compte](#).

Pour rappel et afin de faciliter d'éventuels échanges, votre code client est : **20090027**

Cordialement,

Service Relation Client
Sage

Les étapes nécessaires avant l'utilisation :

Etape 1 : Création de votre compte Administrateur

Si vous êtes déjà Administrateur Flexibilité, vous passerez directement à l'étape 2.

Etape 2 : Création de votre ou vos comptes Utilisateurs si vous avez opté pour une version multi-utilisateurs

La création d'un premier compte Utilisateur est obligatoire pour l'activation et l'utilisation du logiciel. L'utilisateur s'authentifie en saisissant son email et son mot de passe à chaque démarrage de son application.

Etape 3 : Téléchargement de la toute dernière version disponible de Sage 50c Standard

[Commencer >](#)

Vous êtes redirigé vers la page de bienvenue de votre espace Flexibilité.

En cas de non réception du mail d'activation, il est possible d'accéder à l'espace Flexibilité directement depuis ciel.com dans votre espace client Ciel « Mon Compte ».

- Se connecter à votre espace client Ciel : <http://www.ciel.com/mon-compte.aspx>
- Saisir votre Code Client
- Saisir votre code postal
- Cliquer sur le bouton [Je m'identifie]
- Cliquer sur la sous-rubrique « **Mes Solutions** » dans le menu « **Mon équipement** »
- Cliquer, depuis le bloc dédié à votre logiciel à activer, sur le lien « **Créer mon compte Administrateur** » ou « **Activer mon logiciel** » si vous aviez déjà un abonnement Flexibilité sur un autre logiciel

3.3 Assistant de création du compte « Administrateur »

La création du compte Administrateur est obligatoire pour activer votre logiciel et accéder à votre espace flexibilité.

Le compte **Administrateur** vous permettra ensuite d'accéder à l'espace « Flexibilité » pour :

- Administrer les comptes Utilisateurs
 - Créer, modifier, supprimer les comptes utilisateurs
 - Renvoyer l'email d'activation aux utilisateurs en cas de non réception
 - Renvoyer leur mot de passe en cas de perte
- Gérer les services connectés
- Télécharger la dernière version du logiciel



- Cliquer sur le bouton [CREER mon compte Administrateur] depuis la page de bienvenue de votre espace Flexibilité

Pour créer votre compte administrateur, vous devez indiquer vos coordonnées et créer « le mot de passe » de votre choix, puis le confirmer.

- Renseigner votre civilité en cochant « Madame » ou « Monsieur »
- Saisir votre nom
- Saisir votre prénom
- Saisir votre adresse email

Remarque : L'adresse email est utilisée comme identifiant pour accéder à l'espace Flexibilité. Elle doit être unique sinon le message d'erreur suivant apparaît :
« **Cette adresse email est déjà utilisée comme identifiant.** »

- Confirmer votre adresse email
- Saisir votre mot de passe

Remarque : Votre mot de passe doit comporter un minimum de 8 caractères

- Confirmer votre mot de passe

Optionnel : Si vous souhaitez que l'Administrateur puisse également utiliser le logiciel, cocher la case « Créer automatiquement mon compte utilisateur »

- Cliquer sur le bouton [VALIDER ET CREER le compte utilisateur] pour continuer

Espace Flexibilité

Créer mon compte Administrateur

C'est qui ? L'administrateur est la seule personne au sein de votre organisation qui, en accédant à l'Espace Flexibilité, peut consulter la situation de votre abonnement lié à votre ou vos logiciels, gérer vos comptes Utilisateurs et vos options.

Quel est son rôle ? L'administrateur effectue des modifications sur ces paramètres dans l'espace dédié en s'authentifiant avec son adresse email déclarée comme identifiant et son mot de passe.

Merci de renseigner les informations ci-dessous nécessaires et obligatoires* à la création de votre compte Administrateur.

Civilité* Madame Monsieur

Nom* POULLARD

Prénom* JEAN-MARC

Adresse email - Identifiant* JEAN-MARC.POULLARD@CIEL.COM

Confirmation Adresse email* JEAN-MARC.POULLARD@CIEL.COM

Mot de passe* [masqué]

Confirmation Mot de passe* [masqué]

Créer automatiquement mon compte utilisateur

VALIDER ET ACTIVER
mes Services connectés

En cliquant sur "Valider", vous acceptez nos [Conditions d'utilisation](#)

Vous êtes redirigé vers la page de création des utilisateurs.

3.4 Assistant de création des comptes utilisateurs

La création d'un premier compte Utilisateur est obligatoire pour activer votre logiciel.

Si vous avez plusieurs utilisateurs pour ce logiciel, les autres comptes pourront être créés ultérieurement dans votre espace Flexibilité.

Pour utiliser son logiciel, l'utilisateur doit s'authentifier en saisissant son email et son mot de passe à chaque démarrage de son application. L'administrateur déclare les utilisateurs.

Ce compte utilisateur permet :

- De s'authentifier pour accéder au logiciel
- D'accéder à l'espace Flexibilité pour :
 - Modifier leur nom, prénom, adresse mail et mot de passe
 - Recevoir leur mot de passe pour le service Direct Déclaration
 - Télécharger leur logiciel **Sage 50c Ciel**

- Cliquer sur le lien « **Créer un nouvel utilisateur** »

Espace Flexibilité

Créer le compte Utilisateur

1 compte Utilisateur associé à votre abonnement

Créez un compte Utilisateur. La création d'un premier compte Utilisateur est obligatoire; si vous avez opté pour une version Multi-users, les autres pourront être créés ultérieurement.

Pourquoi un compte Utilisateur ? Pour utiliser son logiciel, l'utilisateur doit s'authentifier en saisissant son email et son mot de passe à chaque démarrage de son application.

Merci de renseigner les informations ci-dessous nécessaires et obligatoire* à la création du compte Utilisateur.
La création de ce compte Utilisateur sera notifiée par email à la personne concernée.

Civilité* Madame Monsieur

Nom* ROBERT

Prénom* Manuel

Adresse email* manuel.robert@ciel.com

Confirmation Adresse email* manuel.robert@ciel.com

VALIDER ET ACTIVER
mes Services connectés

- Renseigner la civilité en cochant « Madame » ou « Monsieur »
 - Saisir le nom
 - Saisir le prénom
 - Saisir votre adresse email
- Remarque :** L'adresse email est utilisée comme identifiant pour accéder à l'espace Flexibilité. Elle doit être unique sinon le message d'erreur suivant apparaît :
« **Cette adresse email est déjà utilisée comme identifiant** »
- Confirmer l'adresse email
 - Cliquer sur le bouton [**VALIDER ET ACTIVER mes Services connectés**]

Un mail d'activation a été automatiquement adressé à l'utilisateur pour lui notifier la création de son compte. Ce dernier est invité à créer son mot de passe, afin de finaliser la création de son compte.

Téléchargez votre logiciel Ciel

Bonjour M LE GUILCHER,

Dans le cadre de votre souscription à l'abonnement , votre administrateur, M LE GUILCHER, vous a déclaré comme Utilisateur du logiciel Ciel Immobilisations.
Nous vous souhaitons la bienvenue.

Une question ? Contactez-nous au

0 825 00 40 30 Service 0,15 € / min
+ prix appel

du lundi au jeudi de 9h à 18h et le vendredi de 9h à 17h ou connectez-vous à votre espace client Ciel, [Mon Compte](#).

Pour rappel et afin de faciliter d'éventuels échanges, votre code client est : **10764908**

Les étapes nécessaires avant l'utilisation :

Etape 1 : Création votre mot de passe
Il vous permettra d'accéder à votre logiciel une fois installé.

Si vous êtes déjà Utilisateur Flexibilité, vous passerez directement à l'étape 2.

Etape 2 : Téléchargement de la toute dernière version disponible de Ciel Immobilisations

Commencer >

Cordialement,

Service Relation Client

Sage



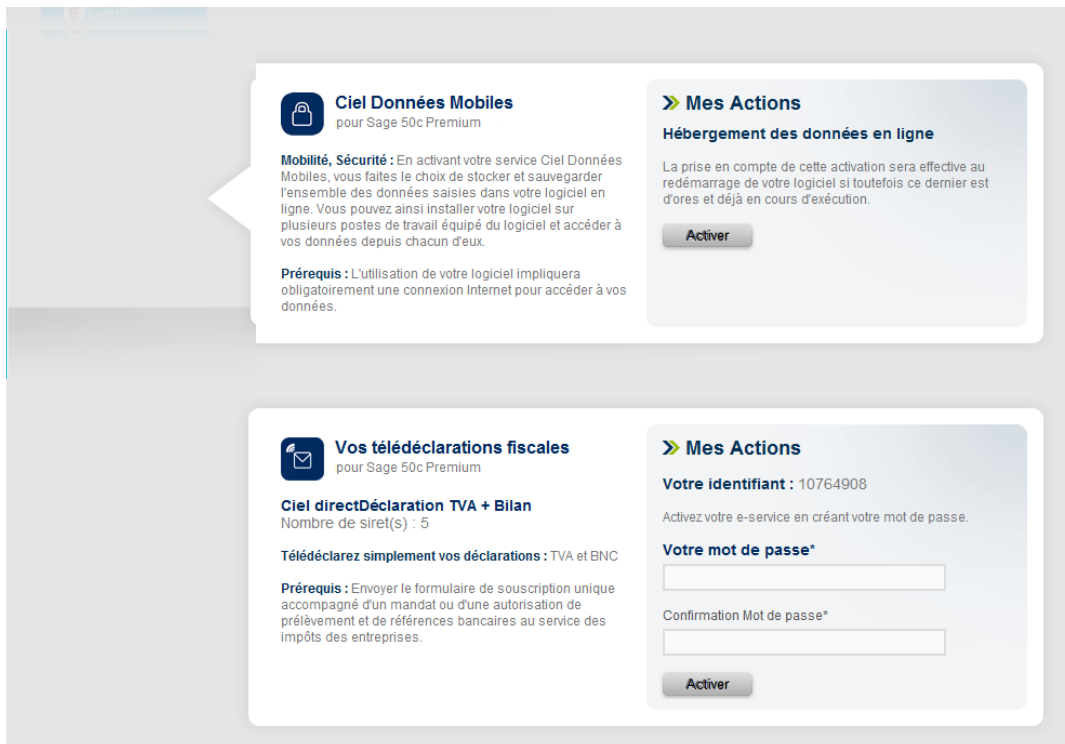
3.5 Activation des « Services connectés »

A partir de l'espace FLEXIBILITE, vous pouvez activer vos services connectés tels que :

- L'hébergement des sociétés sur Ciel Données Mobiles
- La Télédéclaration

L'activation de Ciel Données Mobiles peut être aussi effectuée ultérieurement

- Cliquer sur le bouton [**Activer**] dans le cadre Ciel Données Mobiles.



La page se met à jour. Votre service est activé.

Pour l'activation des services de Télédéclaration :

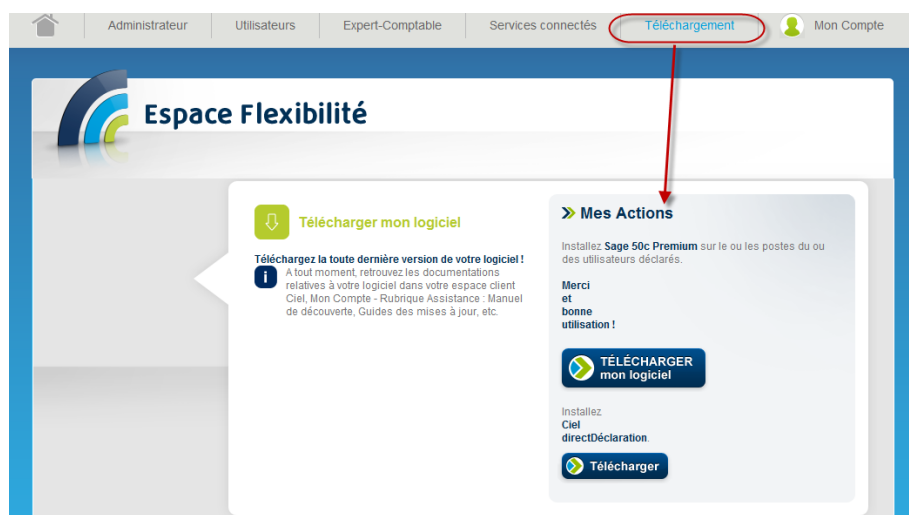
- Saisir le mot de passe
Remarque : Votre mot de passe doit comporter un minimum de 8 caractères
- Confirmer votre mot de passe
- Cliquer sur le bouton **[Activer]**

La page se met à jour. Votre service est activé.

3.6 Téléchargement du logiciel

A cette étape, vous pouvez procéder au téléchargement de votre logiciel et de Ciel direct Déclaration.

Vous pouvez retrouver le fichier de téléchargement dans votre espace Flexibilité à tout moment :



- Cliquer sur le bouton [**TELECHARGER mon logiciel**]

La fenêtre de dialogue de votre navigateur s'ouvre pour le téléchargement du fichier *.exe.

A cette étape, vous pouvez procéder au téléchargement puis à l'installation du logiciel sur votre poste.

3.7 Gestion des comptes « Utilisateurs »

Seul l'administrateur peut gérer les comptes « **Utilisateurs** » à partir de l'espace Flexibilité.

Le tableau « **Mes Actions** » permet de :

- Créer un nouvel utilisateur
- Envoyer le mail d'activation à l'utilisateur en cas de non réception
- Modifier ses informations (nom, prénom, mail) et définir si l'utilisateur peut se connecter à son logiciel de gestion Ciel
- Supprimer un utilisateur
- Renvoyer un mot de passe

- Se connecter sur l'espace : <https://flexibilite.ciel.com>
- Saisir l'adresse email du compte Administrateur
- Saisir le mot de passe
- Cliquer sur le bouton [Je m'identifie]
- Cliquer sur la rubrique « **Utilisateurs Flexibilité** »

Mes Actions

Créez, modifiez ou supprimez ces comptes Utilisateurs. Toute modification sera notifiée par email à l'utilisateur.
Renvoyez l'email d'activation à un nouvel utilisateur qui ne l'aurait pas reçu ou renvoyer son mot de passe à un utilisateur qui l'aurait égaré.

					Sage 50c Standard
ANNE JUGA					

[Créer un nouvel utilisateur](#)

4.0 Installation de Sage 50c Ciel

Sage 50c Ciel est le reflet de l'application Ciel Gestion Commerciale. L'installation du logiciel s'effectue dans le répertoire :

C:\Program Files (x86)\Ciel\Gestion Commerciale

Si une version de Ciel Gestion Commerciale est déjà présente sur le poste, le logiciel **Sage 50c Ciel** s'installe en mise à jour.

Les données sont stockées dans un unique fichier qui se trouve par défaut dans :

C:\ProgramData\Ciel\Données Ciel\Dossiers\NomSociété\Ciel Gestion Commerciale

4.1 Configuration minimum

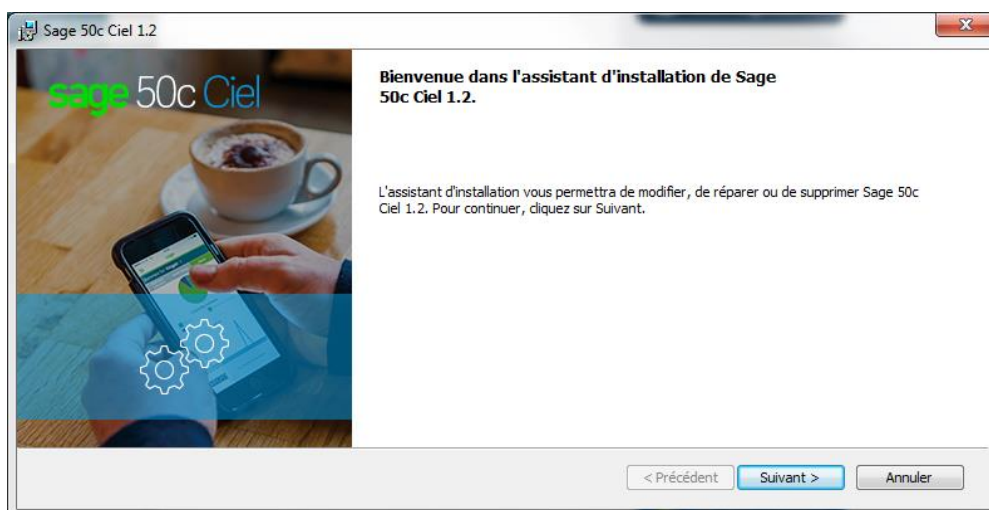
Elément	
Mémoire vive	3 Go de RAM
Processeur	1,5 GHz
Système d'exploitation	Windows 10.x, Windows™ 8.x (Sauf RT), Windows™ 7 (Service Pack à jour) avec Internet Explorer 8.0 (Internet Explorer 11.0 conseillé)
Espace disque dur	1 Go d'espace disponible
Résolution	1024x768 points
Caractéristiques	Une connexion internet haut débit de 2Mbps en débit descendant et 100Kbps en débit montant.

Note :

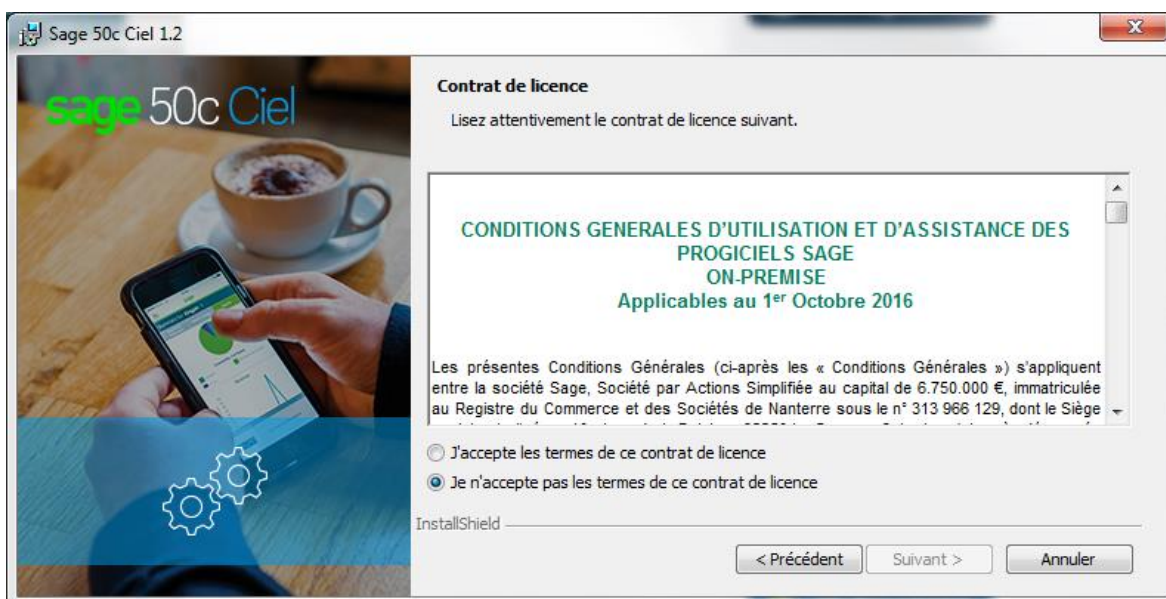
Pour une utilisation simultanée de la solution à plusieurs utilisateurs, une connexion internet et l'activation du service Ciel Données Mobiles sont nécessaires.

4.2 Installation du logiciel

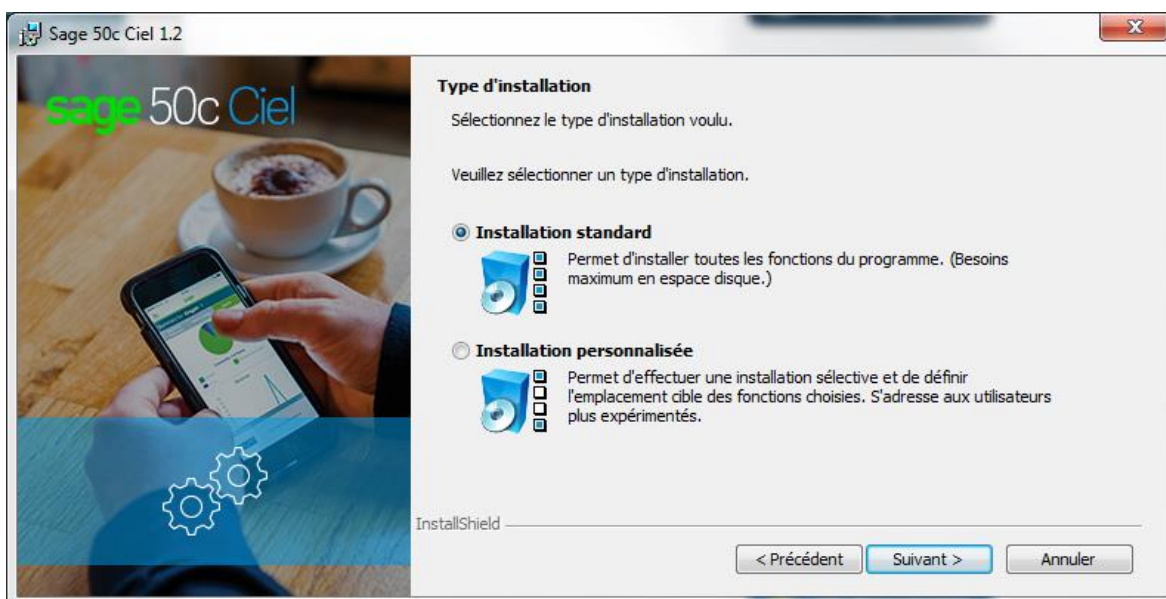
L'installation du logiciel s'effectue en quelques étapes.



- Cliquer sur le bouton **[Suivant]**

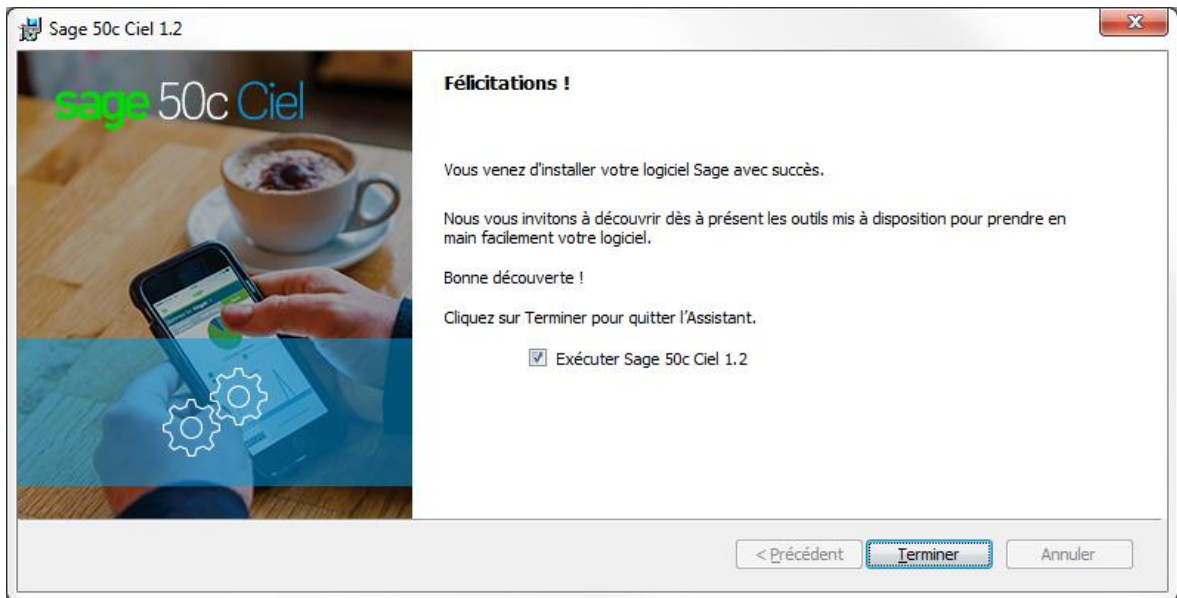


- Cocher « J'accepte les termes de ce contrat de licence » puis cliquer sur **[Suivant]**



- Cocher l'option « Installation standard » puis cliquer sur **[Suivant]**

Une fois l'installation terminée. Vous pouvez exécuter l'application en cochant la case adéquate.



- Cliquer sur [Terminé]

5.0 Migration des données dans Sage 50c Ciel

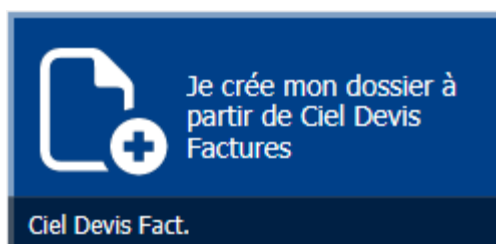
5.1 Ciel Devis Factures

La récupération peut se faire de différentes façons :

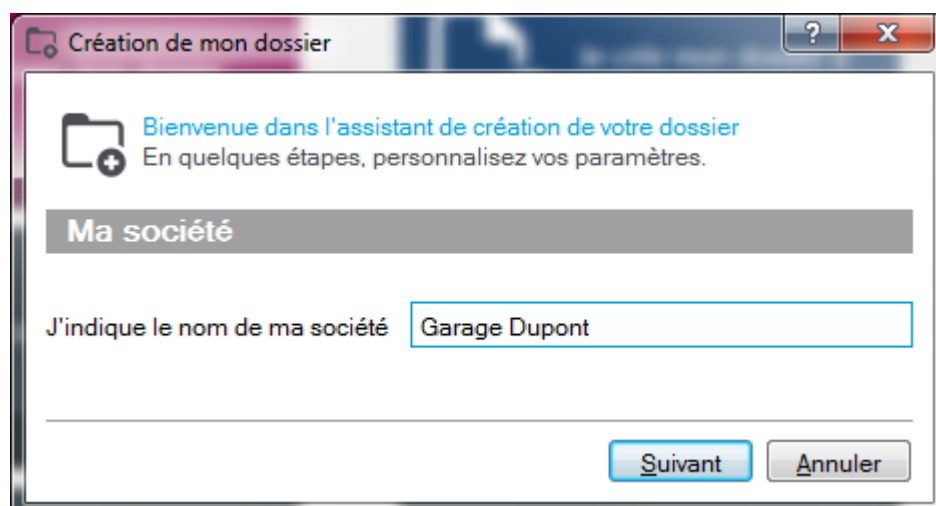
- Conversion d'un dossier Ciel Devis Factures
- Conversion d'un dossier Ciel Devis Factures et intégration d'un dossier Ciel Compta :
 - Ciel Compta Facile dans Sage 50C Essentials
 - Ciel Compta dans Sage 50C Standard et Premium
 - Ciel Compta Evolution dans Sage 50C Premium

5.1.1 Récupération d'un dossier de Ciel Devis Factures

Dans la page d'accueil du logiciel, cliquer sur la vignette [Je crée mon dossier à partir de Ciel Devis Factures].



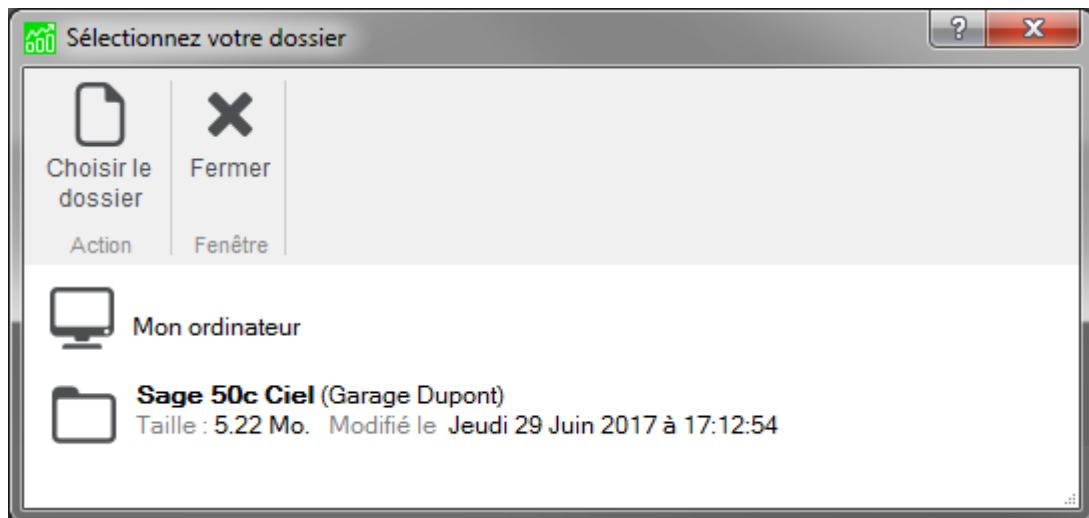
- Indiquer ou sélectionner le nom de votre raison sociale dans la zone indiquée



- Cliquer sur le bouton [Suivant]

Si le logiciel **Ciel Devis Factures** est installé sur ce poste, le logiciel vous propose de sélectionner le nom de votre société dans la liste des dossiers.

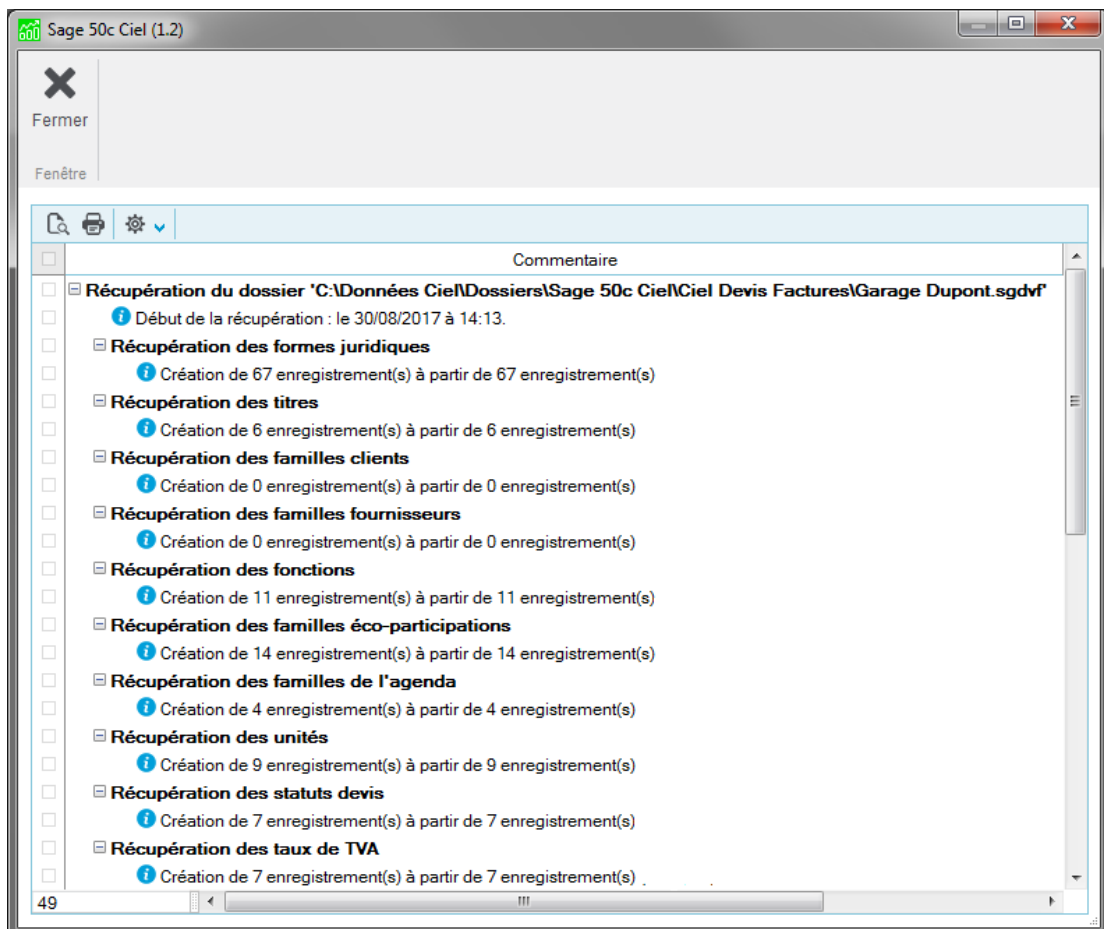
Si le logiciel **Ciel Devis Factures** est installé sur un autre poste, cliquer sur le bouton **[Choisir le dossier]** et sélectionner le fichier de votre société à l'extension *.Sgdvf dans votre sauvegarde.



- Sélectionner votre société dans la liste ou sur le support externe.

Le traitement peut être long et ne doit en aucun cas être interrompu.

A la fin du traitement, le compte rendu de la mise à jour apparait. Ce compte rendu vous informe en détail des modifications effectuées sur votre dossier.

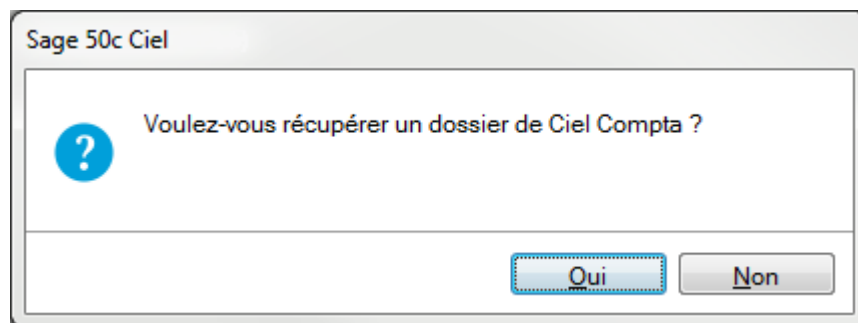


- Cliquer sur le bouton **[Fermer]**

5.1.2 Récupération du dossier Ciel Compta

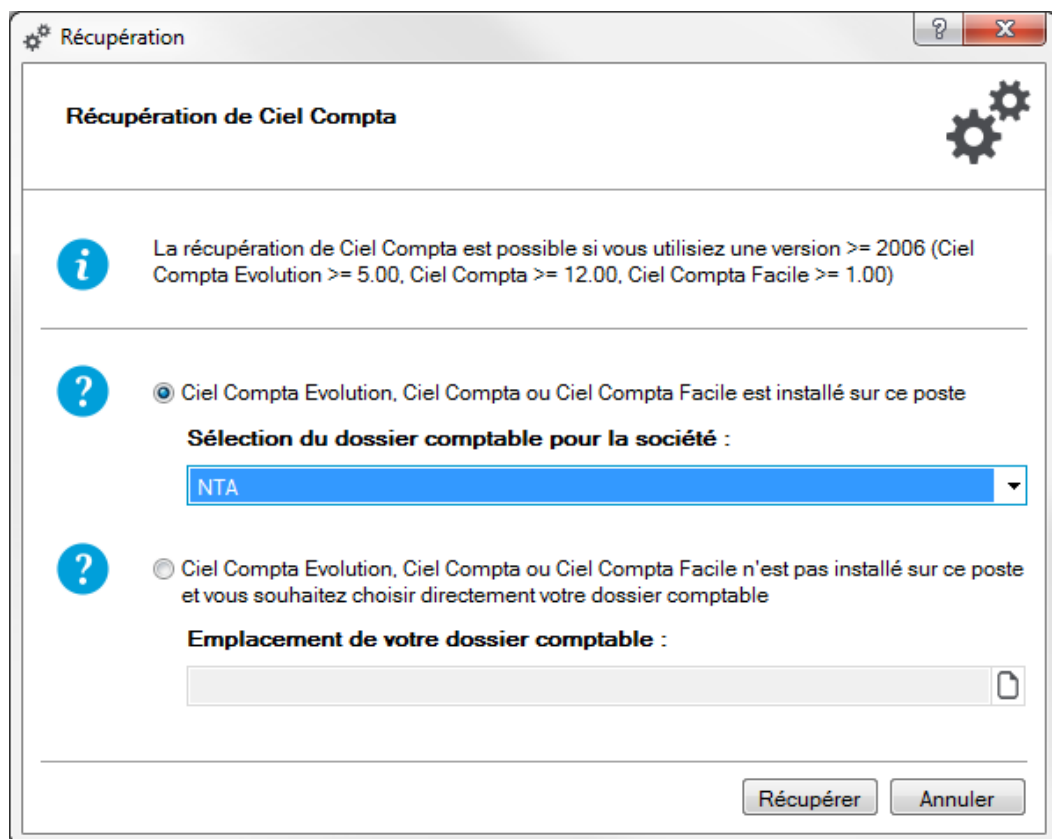
(Uniquement si vous avez acquis une version intégrée de Sage 50c Ciel)

Après la conversion de votre société de **Ciel Devis Factures**, nous vous proposons de récupérer immédiatement le dossier **Ciel Compta**.



Remarque : Si vous cliquez sur le bouton **[Non]**, vous pourrez toujours récupérer votre société de Ciel Compta ultérieurement en allant dans l'utilitaire "Récupération de Ciel Compta" disponible à partir du menu **Dossier - Options - Utilitaires** - groupe « **Comptabilité** ».

- Cliquer sur le bouton **[Oui]** pour lancer la procédure de récupération.



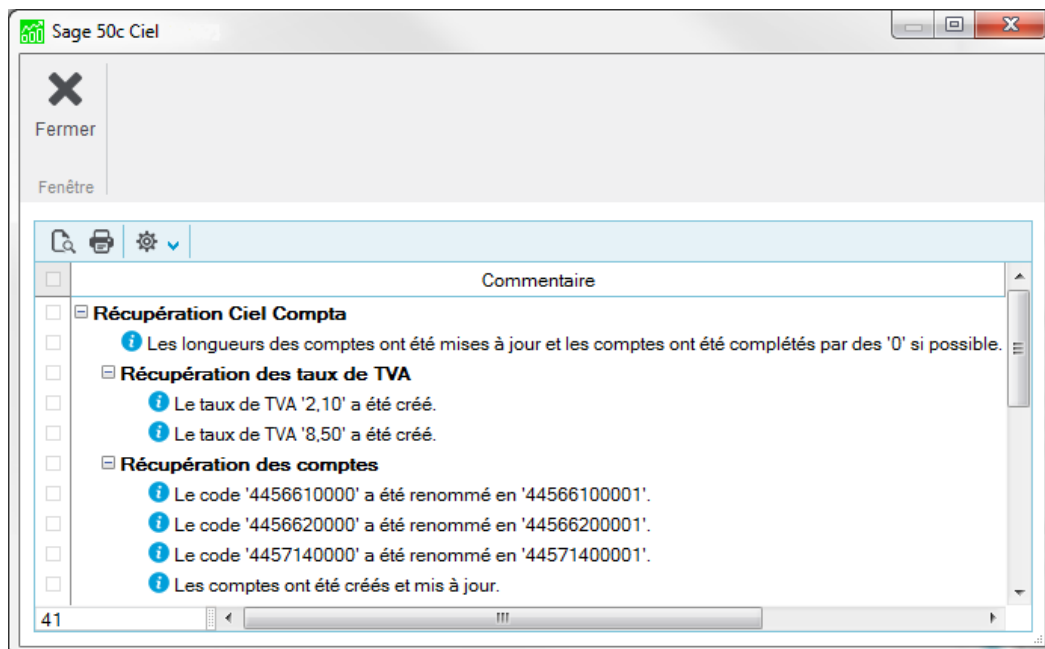
① Si Ciel Compta est installé sur votre poste :

- Cocher la 1^{ère} option puis sélectionner votre société dans la liste
- Cliquer ensuite sur le bouton **[Récupérer]**

② Si Ciel Compta est installé sur un autre poste :

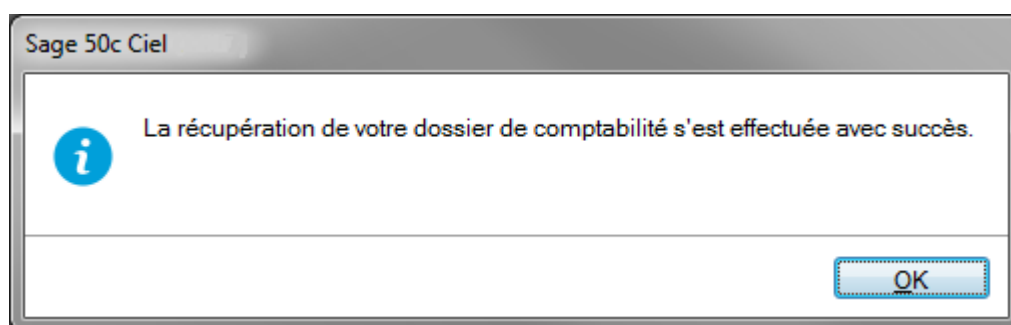
- Cocher la 2nde option puis sélectionner votre fichier comptable (*.sgcta) ou votre sauvegarde de compta (*.zip)
- Cliquer ensuite sur le bouton **[Récupérer]**

A la fin du traitement, le compte rendu de la mise à jour apparait. Ce compte rendu vous informe en détail des modifications effectuées sur votre dossier comptable.



- Cliquer sur le bouton **[Fermer]**

La fenêtre suivante apparait.



La procédure de récupération est complètement terminée. Vous pouvez désormais travailler dans le logiciel.

5.1.3 Les éléments non récupérés

Voici les éléments qui ne sont pas récupérés dans **Ciel Devis Factures** :

- Le Service à la personne
- Les états personnalisés

Vous pouvez, dans **Sage 50c Ciel**, dupliquer un état standard fourni par défaut et y apporter les modifications que vous souhaitez.

5.2 Ciel Gestion Commerciale

La récupération peut se faire de différentes façons :

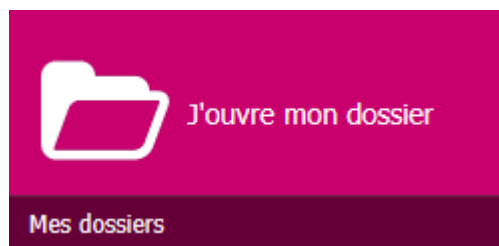
- Conversion d'un dossier Ciel Gestion sans intégration de comptabilité
- Conversion d'un dossier Ciel Gestion et intégration d'un dossier Ciel Compta

5.2.1 Conversion d'un dossier de Ciel Gestion

Pour réaliser cette procédure, il existe plusieurs options :

- Si le logiciel Ciel Gestion est installé sur votre poste, les sociétés seront détectées automatiquement
- Si le logiciel Ciel Gestion est installé sur un autre poste et que vos sociétés sont hébergées sur Ciel Données Mobiles, les sociétés seront détectées automatiquement
- Si le logiciel Ciel Gestion est installé sur un autre poste, vous pouvez effectuer une restauration de vos sauvegardes.

Dans la page d'accueil du logiciel, cliquer sur la vignette [**J'ouvre mon dossier**]

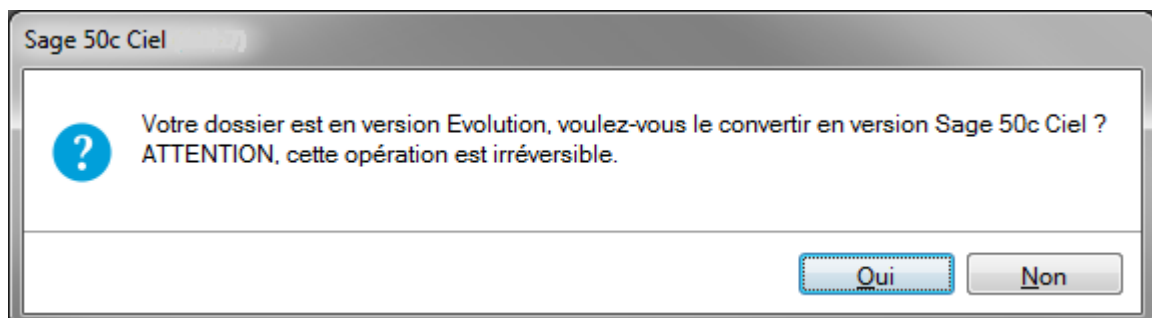


- Sélectionner votre société dans la liste des dossiers

Le logiciel vous propose désormais de convertir votre société.

**La conversion de la société est une opération irréversible.
Il est IMPERATIVEMENT de réaliser
UNE SAUVEGARDE avant de commencer le traitement.**

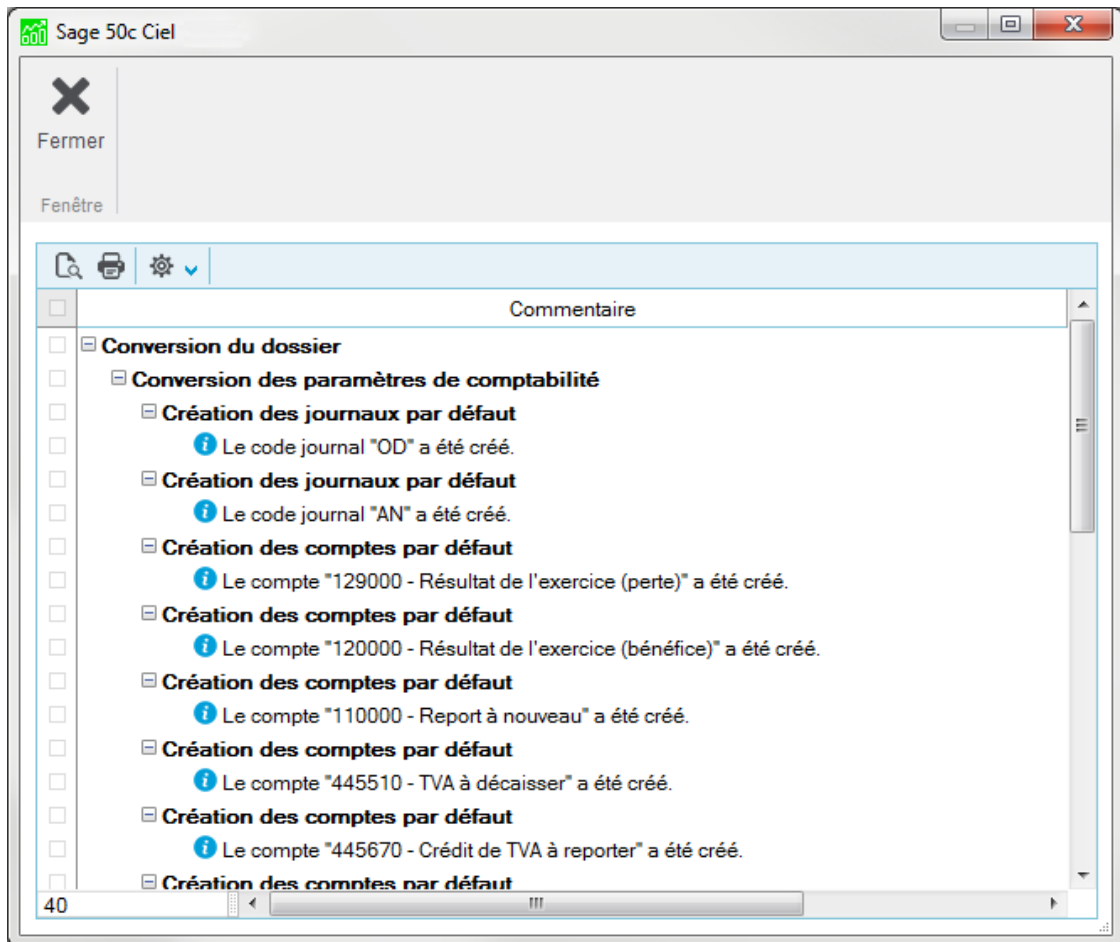
Une fois la sauvegarde effectuée, la fenêtre de conversion s'affiche.



- Cliquer sur le bouton [**Oui**] pour lancer la mise à jour de votre dossier.

Le traitement peut être long et ne doit en aucun cas être interrompu.

A la fin du traitement, le compte rendu de la mise à jour apparaît. Ce compte rendu vous informe en détail des modifications effectuées sur votre dossier.

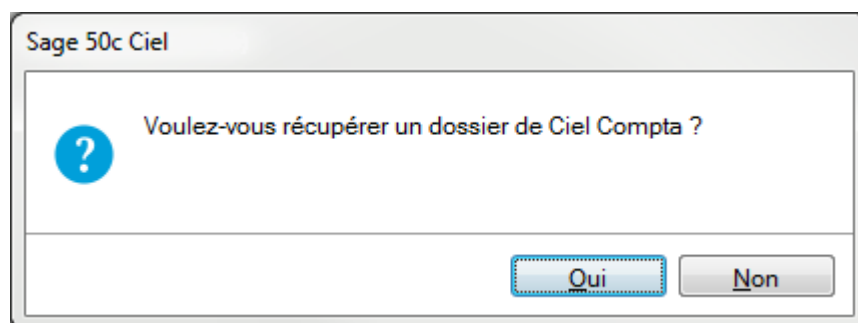


- Cliquer sur le bouton [**Fermer**]

5.2.2 Récupération du dossier Ciel Compta

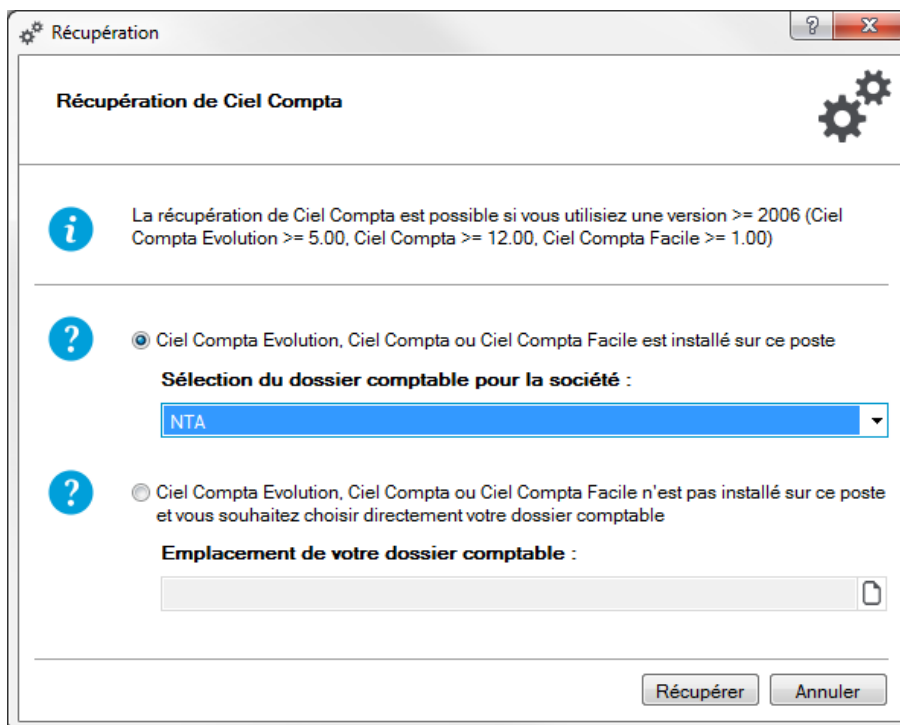
(Uniquement si vous avez acquis une version intégrée de Sage 50c Ciel)

Après la conversion de votre société de Ciel Gestion, nous vous proposons de récupérer immédiatement le dossier Ciel Compta.



Remarque : Si vous cliquez sur le bouton [**Non**], vous pourrez toujours récupérer votre société de Ciel Compta ultérieurement en allant dans l'utilitaire "**Récupération de Ciel Compta**" disponible à partir du menu **Dossier - Options - Utilitaires - groupe « Comptabilité »**.

- Cliquer sur le bouton [**Oui**] pour lancer la procédure de récupération.



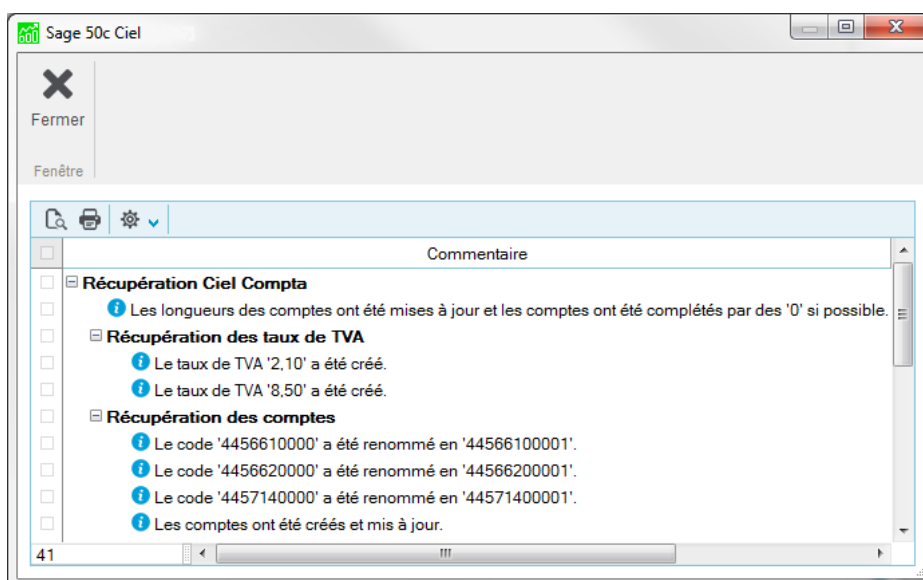
❶ Si Ciel Compta est installé sur votre poste :

- Cocher la 1^{ère} option puis sélectionner votre société dans la liste
- Cliquer ensuite sur le bouton [**Récupérer**]

❷ Si Ciel Compta est installé sur un autre poste :

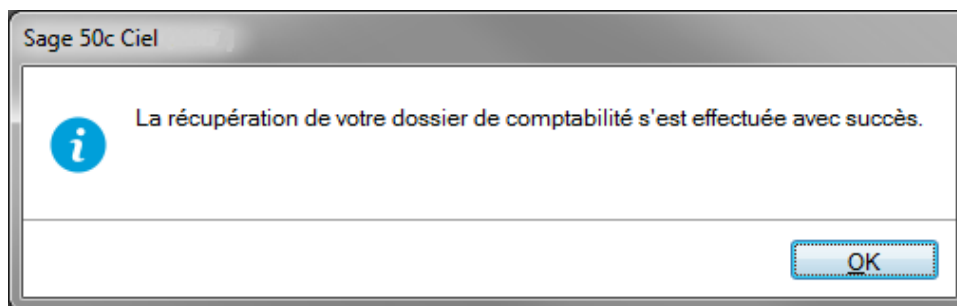
- Cocher la 2nde option puis sélectionnez votre fichier comptable (*.sgcta) ou votre sauvegarde de compta (*.zip) sur votre poste
- Cliquer ensuite sur le bouton [**Récupérer**]

A la fin du traitement, le compte rendu de la mise à jour apparaît. Ce compte rendu vous informe en détail des modifications effectuées sur votre dossier comptable.



- Cliquer sur le bouton [**Fermer**]

La fenêtre suivante apparaît.



La procédure de récupération est complètement terminée. Vous pouvez désormais travailler dans le logiciel.

5.2.3 Les éléments non récupérés

Voici les éléments qui ne sont pas récupérés dans **Sage 50C ciel** :

- La gestion des devises
- Les états personnalisés dans Ciel Compta

5.3 Ciel Compta

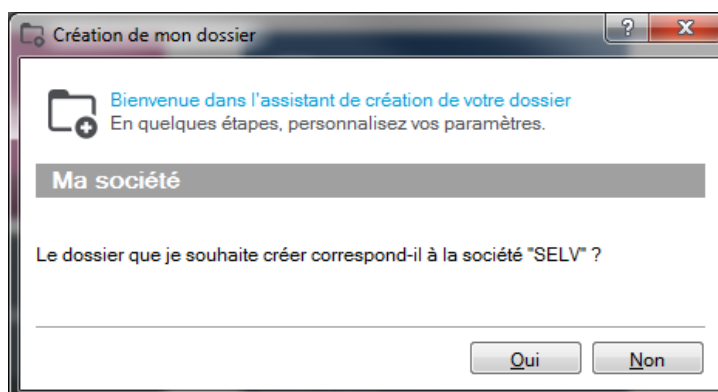
La récupération permet de créer une société dans **Sage 50c Ciel** en y intégrant les données de Ciel Compta :

- Ciel Compta Facile dans toutes les versions Sage 50C
- Ciel Compta dans Sage 50C Standard et Premium
- Ciel Compta dans Sage 50C Premium

Dans la page d'accueil du logiciel, cliquer sur la vignette [**Je crée mon dossier à partir de Ciel Compta**].



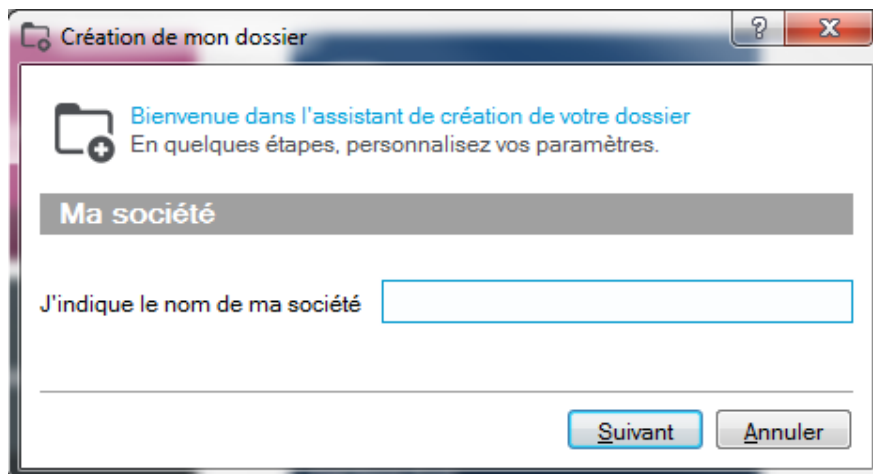
- Si le logiciel Ciel Compta est installé sur votre poste, le nom des sociétés sont détectées automatiquement



- Cliquer sur le bouton [**Oui**] si vous souhaitez reprendre le même nom.

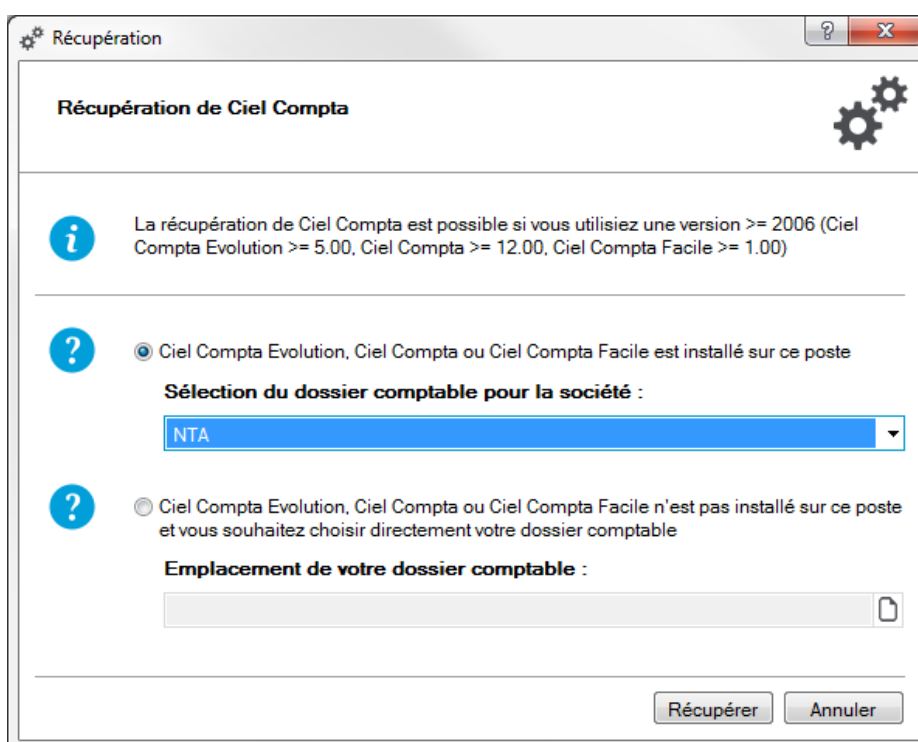
Si vous cliquez sur le bouton [**Non**], vous pourrez saisir un autre nom de société.

- Si le logiciel Ciel Compta est installé sur un autre poste, le logiciel vous propose de saisir le nom de la société



- Saisir le nom de votre société puis cliquer sur le bouton [**Suivant**]

L'assistant de récupération de Ciel Compta s'affiche



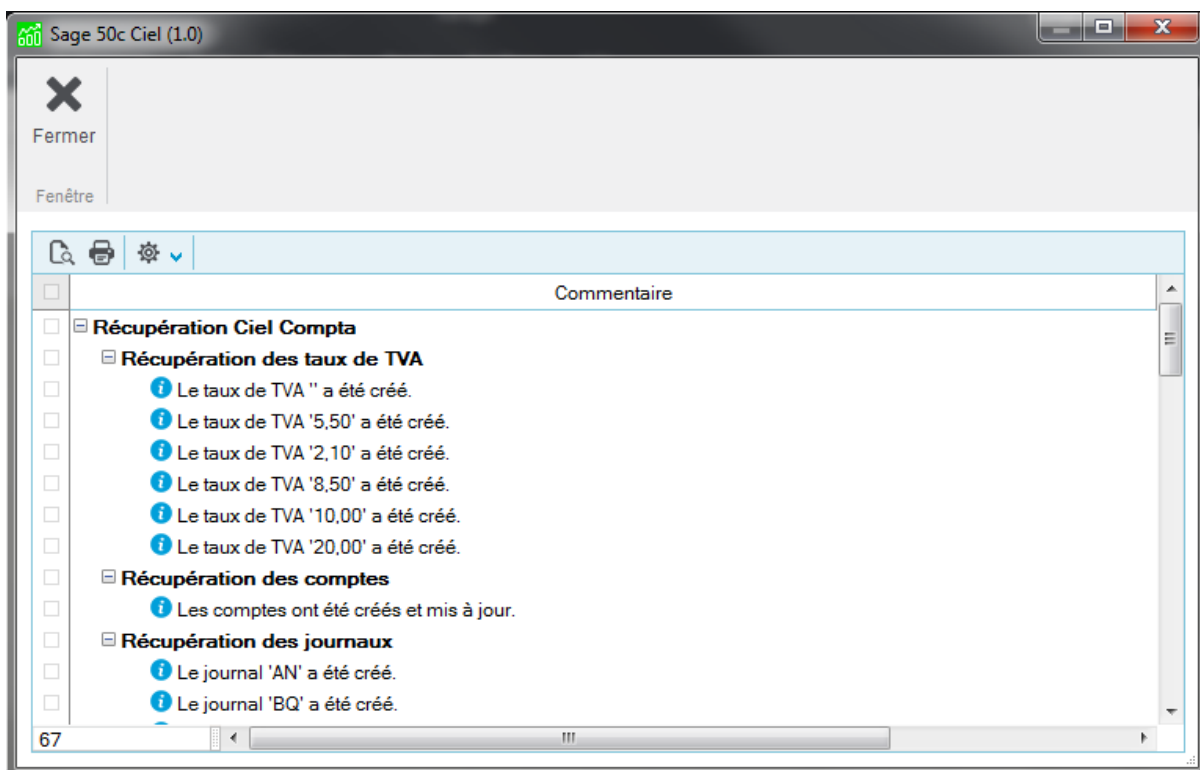
❶ Si Ciel Compta est installé sur votre poste :

- Cocher la 1ère option puis sélectionner votre société dans la liste
- Cliquer ensuite sur le bouton [**Récupérer**]

② Si Ciel Compta est installé sur un autre poste :

- Cocher la 2nde option puis sélectionner votre fichier comptable (*.sgcta) ou votre sauvegarde de compta (*.zip) sur votre poste
- Cliquer ensuite sur le bouton [**Récupérer**]

A la fin du traitement, le compte rendu de la mise à jour apparaît. Ce compte rendu vous informe en détail des modifications effectuées sur votre dossier comptable.



- Cliquer sur le bouton [**Fermer**]

La récupération de votre dossier de comptabilité s'est effectuée avec succès.

Ensuite, vous pouvez compléter vos paramètres de société pour finaliser la création de votre société dans **Sage 50c Ciel**.

- Compléter les coordonnées de votre société

Création de mon dossier

Mes coordonnées	Mon logo
Raison sociale: SEVLT	Coller une image Importer une image... Scanner / appareil photo...
Adresse: 10 RUE FRUCTIDOR	
CP / Ville: 75834 PARIS	
Téléphone: 0155263300	
Portable:	
E-mail:	
Mon statut	
Forme juridique: SARL	au capital de:
Mon immatriculation	
SIRET: 33942145500116	
N° de TVA intracommunautaire (NII):	
Code APE / NAF:	
Ma société est enregistrée au: <input checked="" type="radio"/> Registre du Commerce et des Sociétés (RCS)	
<input type="radio"/> Répertoire des Métiers (RM)	
N° immatriculation (RCS/RM):	
<p>i Les informations ci-dessus sont nécessaires pour l'édition des devis, factures, ...</p>	
<input type="button" value="Suivant >"/> <input type="button" value="Annuler"/>	

- Compléter les réglages complémentaires

Création de mon dossier

Mes dates d'exercices comptables	
Mon premier exercice comptable	
Date de début: 01/01/2016	Date de fin: 31/12/2016
Mon exercice comptable en cours	
Date de début: 01/01/2017	Date de fin: 31/12/2017
Mes réglages complémentaires	
Ma monnaie	
Je gère mon activité en: EUR - Euro	
Mes articles	
Je choisis le nombre de décimales à utiliser pour :	
les prix unitaires: 2 déc	les quantités: 3 déc
les taux de remise: 2 déc	les poids: 3 déc
Ma comptabilité	
Mon expert comptable utilise le logiciel Sage Production Experts: <input type="radio"/> Oui <input type="radio"/> Non <input checked="" type="radio"/> Je ne sais pas	
Mon dossier	
Je saisis mon mot de passe:	
Je souhaite ouvrir mon dossier automatiquement au démarrage de l'application: <input checked="" type="radio"/> Oui <input type="radio"/> Non	
<input type="button" value=" < Précédent"/> <input type="button" value=" Créer"/> <input type="button" value=" Annuler"/>	

La création de votre dossier **Sage 50c Ciel** est terminée. Vous pouvez désormais travailler dans le logiciel.

5.3.1 Les éléments non récupérés

Voici les éléments qui ne sont pas récupérés dans **Sage 50C ciel** :

- La gestion des devises
- Les états personnalisés dans Ciel Compta

Retrouvez de nombreuses informations techniques dans votre nouvelle
Base de connaissances.

Pour se connecter : <http://bdc.sage.fr>

Pour obtenir de l'aide sur l'utilisation de ce nouvel outil disponible 24h/24 7j/7 :
<https://youtu.be/Vtp9BKWRnvA>