

## Sage Concept Immobilisations

Sage pour Moyennes et Grandes Entreprises

Des solutions au service de votre performance



**sage**

La gestion en toute sérénité.



## Sommaire

Optimisez et sécurisez votre organisation.....	2
Module Biens.....	4
Module Inventaire.....	8
Module Tax Planner.....	10
Module Projets.....	12
Outils, architecture et technologie.....	14
Sage, des solutions de gestion pour l'entreprise.....	16

Le poids des actifs immobilisés a un impact significatif sur la gestion de l'entreprise et son développement.

La maîtrise de ces actifs passe tout d'abord par la capacité des gestionnaires à effectuer les bons arbitrages en termes d'investissements ou de restructurations.

Pour répondre à ce besoin, Sage Concept Immobilisations\* assure la **gestion complète et dynamique des biens et des investissements** de l'entreprise tout en répondant aux exigences légales et fiscales en vigueur.

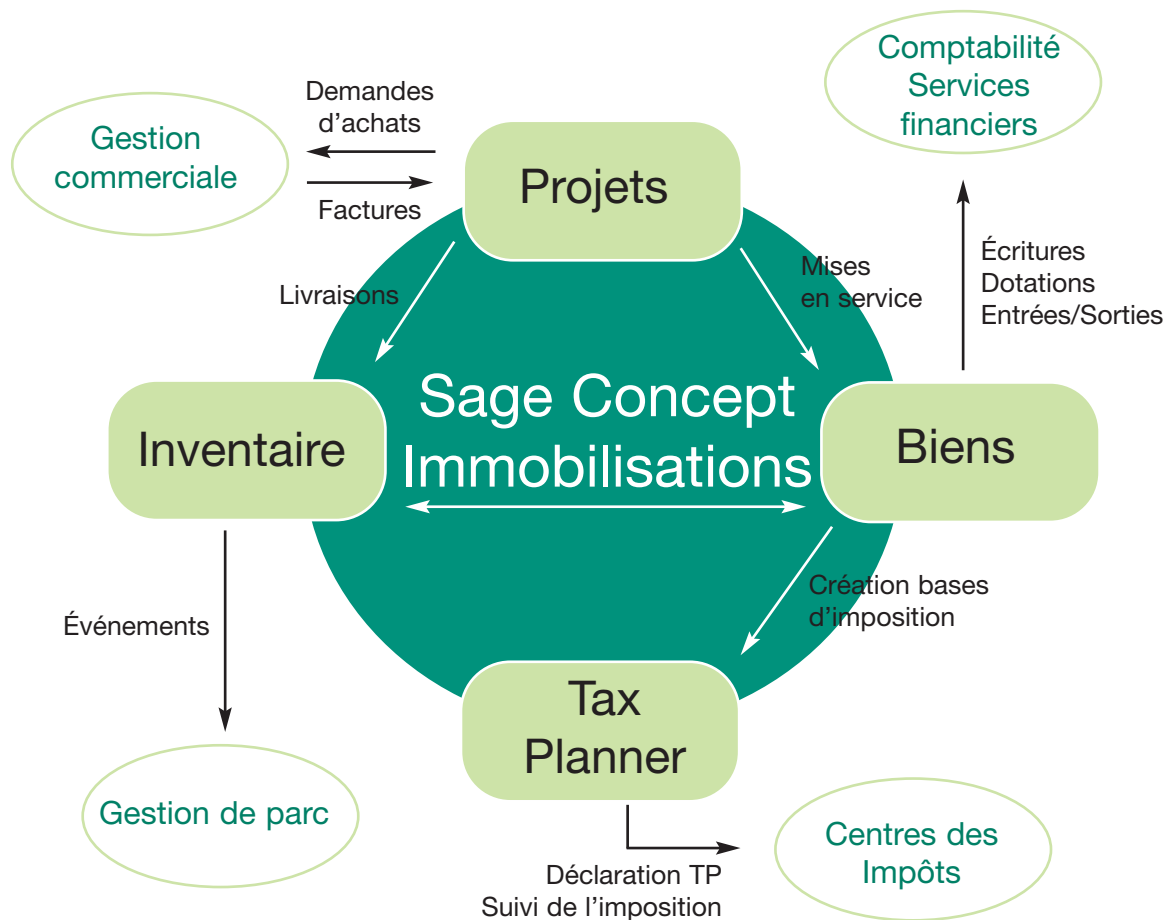
La **richesse fonctionnelle** de Sage Concept Immobilisations intègre les dimensions physique, comptable et fiscale dans le suivi des actifs permettant à l'entreprise d'homogénéiser et de coordonner l'ensemble de ses processus.

Cette offre s'adresse aux **moyennes et grandes entreprises** souhaitant bénéficier d'une **maîtrise complète des actifs immobilisés tout au long de leur cycle de vie**, depuis l'élaboration budgétaire jusqu'à l'impact fiscal sur la taxe professionnelle, en passant par l'inventaire physique et le suivi financier des biens.

Cette solution Sage d'optimisation de vos équipements est multilingues, multisociétés, multisites, multiniveaux, multidevises et multilégal.

Elle vous apporte donc une réponse experte et adaptée à votre activité et à votre organisation, que celles-ci soient centralisées ou non, locales ou internationales.

\* anciennement dénommée Fa7 Suite



Sage Concept Immobilisations repose sur un suivi rigoureux et précis des actifs basé sur la prévision, l'historisation et la traçabilité des évolutions des biens, dans un environnement convivial et intuitif.

Sa forte capacité de paramétrage et de personnalisation combinée à sa simplicité de mise en œuvre garantissent une prise en main et un retour sur investissement rapide.

Articulé autour d'un noyau central proposant notamment une gestion transversale multisociétés, Sage Concept Immobilisations est une offre modulaire (Biens, Inventaire, Projets, Taxe Professionnelle) parfaitement adaptée aux attentes des différents acteurs impliqués dans la gestion des biens.

En effet, l'approche ouverte de cette solution Sage permet aux intervenants d'accéder et d'exploiter les seules informations qui leur sont nécessaires, en fonction de leur rôle et de leurs habilitations.

Sage Concept Immobilisations accompagne la croissance de votre entreprise et l'évolution de vos besoins dans des conditions optimales.

Ces modules évolutifs sont intégrés et fédérés autour d'un seul et même socle au profit d'une gestion facilitée : une seule base de données, un seul référentiel de paramétrage, une mise à jour automatique des informations d'un module à l'autre.

Cette approche intégrée s'affranchit des problèmes de mise à niveau de paramétrage, de synchronisation des données tout en profitant d'un haut niveau de sécurité.

De plus, vous bénéficiez d'une vue d'ensemble globale et détaillée de vos immobilisations.

En complément, cette offre propose de larges possibilités de simulations et de reporting.

# Module Biens

Le module Biens de Sage Concept Immobilisations gère de manière exhaustive le cycle de vie de vos actifs par une historisation rigoureuse des événements survenus durant leur exploitation.

Intégrant pleinement la dimension comptable de vos infrastructures, ce module vous **garantit une image fidèle de l'actif immobilisé et une conformité aux obligations légales et fiscales en vigueur.**

Disposant d'une forte capacité de personnalisation, cette pierre angulaire de votre gestion repose sur une puissance fonctionnelle facilitant la gestion et l'anticipation de vos besoins en infrastructures dans un environnement de travail collaboratif.

## Tracez l'ensemble du cycle de vie de vos biens et anticipez vos besoins en infrastructures

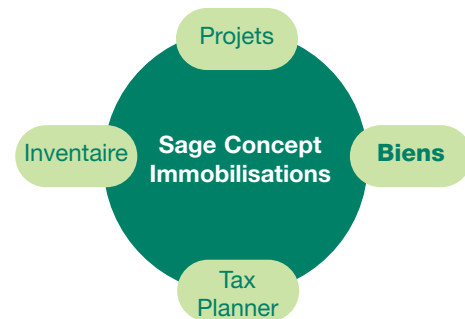
Le cycle de vie des actifs corporels et incorporels de l'entreprise est une succession d'événements : les actifs sont budgétés, achetés ou loués, déplacés, réaffectés, vendus, recyclés ou mis au rebut, etc.

Tous ces événements sont historisés au sein du module Biens et sont consultables sous forme de journaux déclinés par type d'événement : journal des sorties, des transferts analytiques, etc.

Ainsi, vous disposez à tout instant d'une vue complète ou détaillée de vos biens et êtes en mesure d'en tracer précisément les évolutions. Grâce à cette connaissance approfondie et fiable du patrimoine de votre entreprise, vous entrez dans un processus de gestion réellement dynamique de vos infrastructures.

Sel.	N° de fiche	Libellé 1	Type de bien	Compte	Famille	Sec. ana.	Etab.	Site	Etat de l'acquisition	Nature	Type de taxe	Cumul antérieur comptable	Dotatior
	2004-00032	FORD FOCUS TDCI	Location	2182000	VEHTOURISME	COMM	France	Rueil	Neuf	Meuble	Professionnelle	0,00	
	2000-00066	Fourgon partner	Réel	2182000	VEHFOURGON	PREST	Belgique		Neuf	Meuble	Professionnelle	7 869,41	
	1996-00013	Renault Express	Réel	2182000	VEHFOURGON	PROD	France	Annonay	Neuf	Meuble	Professionnelle	12 500,82	
	1996-00014	Peugeot 205	Réel	2182000	VEHTOURISME	COMM	France	Paris	Neuf	Meuble	Professionnelle	18 319,29	
	1996-00015	Peugeot 205	Réel	2182000	VEHTOURISME	COMM	France	49000	Neuf	Meuble	Professionnelle	18 319,29	
	1996-00016	Peugeot 205	Réel	2182000	VEHTOURISME	COMM	France	Paris	Neuf	Meuble	Professionnelle	18 319,29	
	1996-00017	Peugeot 205	Réel	2182000	VEHTOURISME	COMM	France	Paris	Neuf	Meuble	Professionnelle	18 319,29	
	1996-00018	Peugeot 205	Réel	2182000	VEHTOURISME	COMM	France	Paris	Neuf	Meuble	Professionnelle	18 319,29	
	1999-00310	PARTNER PEUGEOT	Réel	2182000	VEHTOURISME	PROD	France	Lyon	Neuf	Meuble	Professionnelle	14 533,47	
	1999-00311	CLIO II DIESEL	Réel	2182000	VEHTOURISME	COMM	France	Marseille	Neuf	Meuble	Professionnelle	18 385,25	
	1998-00193	FORD FIESTA DIESEL	Réel	2182000	VEHTOURISME	COMM	France	Paris	Neuf	Meuble	Professionnelle	13 720,41	
	2004-00034	Peugeot 307 hd	Réel	2182000	VEHTOURISME	COMM	France	Marseille	Neuf	Meuble	Professionnelle	0,00	
	2004-00035	Citroen C4	Réel	2182000	VEHTOURISME	PREST	France	Rueil	Neuf	Meuble	Professionnelle	3 598,00	
	2004-00036	C3	Réel	2182000	VEHTOURISME	PROD	France	Annonay	Neuf	Meuble	Professionnelle	3 598,00	
	1998-00195	FORD FIESTA DIESEL	Réel	2182000	VEHTOURISME	COMM	France	Paris	Neuf	Meuble	Professionnelle	13 720,41	
	1998-00196	FORD FIESTA DIESEL	Réel	2182000	VEHTOURISME	COMM	France	Lyon	Neuf	Meuble	Professionnelle	13 720,41	
	1998-00197	FORD FIESTA DIESEL	Réel	2182000	VEHTOURISME	COMM	France	Paris	Neuf	Meuble	Professionnelle	13 720,41	
	1998-00198	FORD FIESTA DIESEL	Réel	2182000	VEHTOURISME	COMM	France	Paris	Neuf	Meuble	Professionnelle	13 720,41	
	1996-00026	Renault Express	Réel	2182000	VEHTOURISME	PROD	France	Annonay	Neuf	Meuble	Professionnelle	12 500,82	
	2000-00066	Fourgon partner	Réel	2182000	VEHTOURISME	PREST	Belgique		Neuf	Meuble	Professionnelle	7 074,71	
	2000-00067	Fourgon partner	Réel	2182000	VEHTOURISME	PREST	Belgique		Neuf	Meuble	Professionnelle	14 149,42	
	2000-00068	Fourgon partner	Réel	2182000	VEHTOURISME	PROD	France	Annonay	Neuf	Meuble	Professionnelle	14 349,42	
	2000-00069	Fourgon partner	Réel	2182000	VEHTOURISME	PROD	France	Marseille	Neuf	Meuble	Professionnelle	14 349,42	
	2000-00070	Fourgon partner	Réel	2182000	VEHTOURISME	PREST	Belgique		Neuf	Meuble	Professionnelle	16 178,82	
	2000-00071	Fourgon partner	Réel	2182000	VEHTOURISME	PROD	Belgique		Neuf	Meuble	Professionnelle	16 178,82	
	2000-00073	Peugeot 206 XAD	Réel	2182000	VEHTOURISME	PREST	France	Rueil	Neuf	Meuble	Professionnelle	36 587,77	
												3 567 185,11	

Les listes de biens interactives vous garantissent une gestion centralisée et dynamique de vos infrastructures.



## Impliquez chacun des acteurs dans un processus de travail interactif et sécurisé

La gestion d'un bien nécessite la mise en œuvre de procédures impliquant de nombreux acteurs dans l'entreprise : du contrôle de gestion aux services généraux, en passant par la direction informatique, le service des achats et la comptabilité.

Le module Biens rend ces processus interactifs par une exploitation des données adaptée à chaque intervenant en fonction de son rôle et de ses habilitations :

- Bons de saisie destinés à la création rapide des actions les plus courantes (acquisitions, transferts, cessions).
- Listes de biens, espaces de recherche, de consultation, d'action et d'édition.
- Journaux interactifs permettant d'effectuer des actions sur les biens, répertoriés par nature de mouvement. A chaque mouvement est associé un schéma de comptabilisation pouvant générer automatiquement des écritures comptables.
- Générateur d'états puissant, d'utilisation simple et conviviale, assurant une personnalisation des restitutions.

## Bénéficiez d'une parfaite conformité aux obligations légales et fiscales

Sage Concept Immobilisations bénéficie de la certification AFNOR «NF Logiciel Normes Comptables internationales», véritable gage de qualité et de conformité aux exigences des normes IFRS.



De nombreuses fonctionnalités dédiées à la mise en œuvre de ces normes sont ainsi disponibles :

- méthodes de calcul des amortissements,
- schéma d'écriture extra-comptable de nature IFRS paramétrable,
- historisation des opérations,
- gestion du crédit-bail,
- suivi de certains biens par composant,
- gestion des valeurs résiduelles avec historisation des changements de méthodes,
- notion de durée d'utilité, gestion des dépréciations et/ou réévaluations liées à la juste valeur et historisation de ces événements,
- information sectorielle,
- rattachement d'un bien à une UGT (Unité Génératrice de Trésorerie), etc.

De la même façon, la conformité aux exigences du règlement CRC 2002-10 est assurée au travers de la gestion de la valeur résiduelle qui est intégrée dans le suivi comptable des immobilisations, de l'éclatement de fiches de biens et de liaison entre fiches (biens liés) permettant la gestion par composant, des dépréciations comptables d'actifs historisées au sein d'un journal dédié.

L'évolutivité de Sage Concept Immobilisations garantit le respect des obligations légales et fiscales en vigueur : mesures fiscales, véhicules de tourisme, régularisation des proratas de TVA récupérée, etc.

Par exemple, vous bénéficiez d'une gestion complète du processus relatif au prorata de TVA avec notamment, le passage du prorata provisoire au prorata définitif par société ou individualisé par activité.

# Module Biens

## Exploitez toute la puissance fonctionnelle dédiée à la gestion de vos biens

Le module Biens est doté d'une véritable gestion des immobilisations en cours intégrant les contrôles interdisant d'amortir ces biens et la mise en service totale ou partielle de ces immobilisations. Ce mécanisme assure la disponibilité de l'historique des mises en services successives réalisées et permet ainsi de reconstituer les événements ayant abouti à la création de la fiche de bien.

La pluralité des schémas d'amortissement (jusqu'à six schémas par bien), la diversité des calculs proposés (annuels, périodiques, de date à date), la richesse des modes d'amortissement gérés (linéaire, dégressif, dérogatoire, exceptionnel, fonctionnel, perpétuel, spécifique, etc.) garantissent la gestion des cas les plus élémentaires comme les plus sophistiqués.

La souplesse de paramétrage permet d'adapter les processus aux règles de gestion et à l'organisation de votre entreprise.

Par exemple, un transfert géographique constaté physiquement peut générer automatiquement une proposition de transfert comptable (sur option de paramétrage). Votre circuit d'information gagne en automatisme et en fluidité.

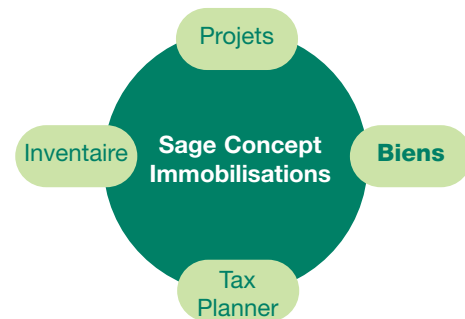
Les contrats de crédit-bail et de location font l'objet d'une approche rigoureuse assurant la gestion des bailleurs, la création de contrats de crédit bail ou de location, la saisie de fiches de bien liées aux contrats, le calcul et le suivi de l'échéancier des loyers. De même des actions particulières liées à ce type de bien sont gérées, comme par exemple, la levée d'option, des états de reporting dédiés au suivi des contrats, et la comptabilisation des écritures d'échéances de loyer.

Les possibilités de simulations associées à la richesse de la bibliothèque d'états standards vous assurent un reporting performant et une gestion au plus juste de vos actifs.

The screenshot shows a software window titled "Modification du bien". It contains several sections for data entry:

- Identification:** Includes fields for "Famille" (VEHFOURGON), "Compte" (2182000), "Localisation" (001 \ France \ Marseille \ MARSEILLE), and "Libellés" (Fourgon partner).
- Acquisition:** Includes fields for "Date" (31/07/2000), "Quantité" (1,00), "Montant" (18 293,88), "Montant initial" (18 293,88), "Devise" (EUR), and "Val. résiduelle" (0,00).
- Amortissements:** Includes fields for "Date début" (31/07/2000), "Bage" (18 293,88), "Mode" (Linéaire), "Durée" (5,000000), and "Taux" (20,00%).
- Détail fonctionnel:** Includes fields for "Unité de mesure" (0,00) and "U.O. prév. totales" (0,00).

*Bénéficiez d'une richesse fonctionnelle et d'une traçabilité exhaustive durant tout le cycle de vie de vos biens.*



## Disposez d'une application sur mesure

Afin de répondre parfaitement à vos besoins et à votre organisation, Sage Concept Immobilisations est doté d'une forte capacité de personnalisation.

Tout d'abord, le module Biens vous propose une saisie adaptée grâce aux référentiels.

Par ailleurs, les associations comptables rationalisent et harmonisent vos méthodes d'amortissement. Ensuite, des zones utilisateurs paramétrables et librement définies par vos soins sont mises à disposition afin d'enrichir votre base de données à l'aide d'informations qui vous sont propres.

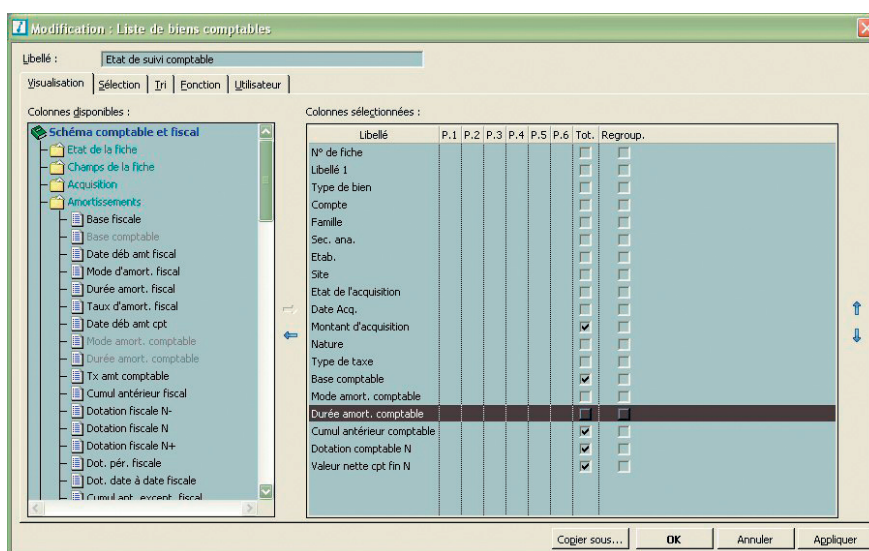
L'ensemble de ces données personnalisées est visualisable et exploitable au même titre que les autres données standard de l'application. A ce titre, elles peuvent, par exemple, servir de critère de tri ou de sélection dans vos reportings.

Vos recherches et consultations sont entièrement personnalisables afin d'aller droit à l'essentiel. Le traitement de génération des écritures comptables repose sur un paramétrage flexible des schémas comptables assurant un échange transparent et évolutif avec vos systèmes comptables.

La gestion analytique est conçue afin d'intégrer les spécificités liées à votre activité et à vos besoins de contrôle et d'analyse.

Chaque section analytique peut être traitée comme une clé de répartition ou comme une affectation multi-axes. Il est donc possible de bâtir des documents fournissant la ventilation des dotations par section analytique.

Un puissant générateur d'états interactif constitue un outil précieux d'aide au suivi et à l'analyse pour construire facilement des reportings pertinents et adaptés à vos besoins.



Afin de répondre parfaitement à vos besoins et à votre organisation, Sage Concept Immobilisations est doté d'une forte capacité de personnalisation et d'un puissant générateur d'états interactif.

# Module Inventaire

La réalisation d'un inventaire constitue un projet stratégique pour l'entreprise.

En effet, seule la cohérence des bases physique et comptable de votre entreprise garantit l'image fidèle de vos actifs immobilisés et l'assurance de ne pas surévaluer les bases d'imposition de votre taxe professionnelle. Vous disposez d'une réelle maîtrise des coûts directs et indirects impactant votre entreprise.

C'est toute la raison d'être du module Inventaire qui vous assure une gestion rigoureuse et un retour sur investissement rapide et quantifiable.

Grâce à un périmètre fonctionnel permettant une mise en place structurante et sécurisée de l'intégralité du projet de prise d'inventaire, Sage Concept Immobilisations s'avère être un véritable outil de suivi dynamique des biens.

## Structurez et maîtrisez la réalisation de votre inventaire

Associée à la mise en place d'une méthodologie adaptée, cette application Sage garantit le suivi, la maîtrise et la pérennité de l'inventaire de votre actif immobilisé.

Le module Inventaire concourt à la réussite de votre projet d'inventaire en vous accompagnant lors des différentes étapes allant de la préparation soigneuse du périmètre d'inventaire jusqu'à la réalisation même de l'inventaire.

Lors de la préparation de l'inventaire, Sage Concept Immobilisations vous aide à définir le périmètre comptable et physique des biens ainsi que les découpages géographiques, qui donneront lieu à la mise en place de procédures nécessaires au bon déroulement de la mission.

En complément, l'édition d'un guide d'inventaire s'avère d'une aide précieuse lors de la prise d'inventaire : liste exhaustive des paramètres sous forme de code à barres, normes d'étiquetage, plans des locaux, autres spécificités.

La création de la base physique des immobilisations de l'entreprise peut être réalisée par lecture optique des étiquettes codes à barres sur chaque bien identifié depuis un terminal portable, puis par le déversement de ces informations dans le module Inventaire.

Modification du bien physique

Numéro : 200009150078 Code à barres : 580945454

Général | Situation | Utilisateur | Informations budgétaires | Photographie

Catégorie : Matériel  Bien physique rapproché

E famille : MOBCHAISE Chaises

Compte : 2184000 MOBILIER

Section : ADM Administratif

Type de bien : Réel

Liaison :

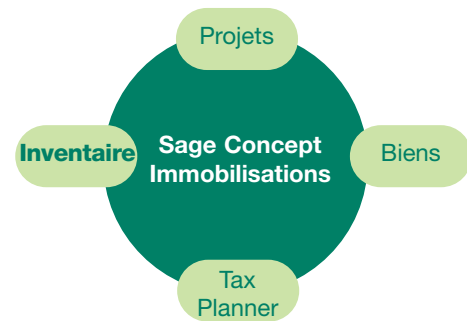
Libellés : Chaises tissus bleues

Localisation : 001 \ Espagne \ Barcelone \ EB001 \ LIBELLE NIVEAU EB001

Quantité : 1,00

Chaque bien inventorié depuis un lecteur code à barres vient alimenter l'espace physique, reflet fidèle de votre actif immobilisé





## Garantissez la cohérence entre vos bases physiques et vos bases comptables

Le module Inventaire assure la concordance entre les informations comptables et l'inventaire physique de vos immobilisations.

Il sécurise le rapprochement physique et comptable des biens, et joue un véritable rôle d'assistant dans la mise en place du processus d'inventaire en réduisant l'écart entre la réalité physique du terrain et la tenue comptable.

Ce traitement de réconciliation peut être automatique par utilisation de processus de communication, semi-automatique par sélection et pointage, ou totalement manuel par saisie.

A l'issue de cette phase de rapprochement, les états de gestion vous permettent d'isoler les éventuels biens non rapprochés afin de prendre les décisions de gestion appropriées :

- mises au rebut non constatées comptablement
- vols
- disparitions, conservation en l'état, etc.

## Bâissez les fondations d'un inventaire permanent

Des processus de communication peuvent être définis au sein de l'application afin de coller au plus près au circuit d'information de votre entreprise. Grâce à cette gestion dynamique, vous organisez un suivi précis de vos biens dans le temps, puisque chaque événement de la vie du bien est identifié et historisé :

- son entrée,
- le transfert géographique ou analytique,
- sa sortie.

Par exemple, une modification de localisation physique d'un bien dans le module Inventaire se traduit par une proposition de transfert géographique du bien comptable (fiche de bien).

Ces processus peuvent faire l'objet d'adaptations lors d'événements exceptionnels susceptibles d'impacter le périmètre de l'inventaire :

déménagement partiel ou total, restructurations, réorganisations, etc. De nombreux intervenants contribuent à la mise en place du suivi physique des biens : les services généraux, les services techniques et informatiques.

Chaque service concerné profite en temps réel d'une base de données commune, enrichie en permanence ; c'est donc l'assurance de disposer d'une information fiable et évolutive.

Sage Concept Immobilisations fiabilise et optimise le suivi physique de vos biens en intégrant l'organisation structurelle de votre société (répartition géographique, analytique, segmentation des immobilisations, etc.).

Cette démarche permet le suivi et la maîtrise de l'existant tout en ancrant le processus de l'inventaire dans la durée.

## Réalisez rapidement des gains financiers

Cette solution Sage répond parfaitement aux enjeux stratégiques de la mise en place d'un inventaire puisqu'elle permet d'atteindre les objectifs suivants : certifier l'actif immobilisé, diminuer la taxe professionnelle, optimiser les coûts d'assurance, aider au renouvellement des biens.

Grâce à la réelle maîtrise de vos coûts, les économies potentielles peuvent être substantielles.

Par exemple, la connaissance d'un bien non utilisé sur un site, mais utilisable sur un autre, évite ainsi un réinvestissement inutile.

De plus, la parfaite maîtrise des mouvements des biens permet une mise à jour optimale de la base comptable, et donc l'assurance de ne pas surévaluer votre taxe professionnelle.

Votre retour sur investissement est donc rapide et quantifiable.

Sel.	Valide (Ph.)	Rapproché d'inventaire	N°	Code barre	Libellé 1 (Ph.)	Catégorie	Famille (Ph.)	Etab. (Ph.)	Site (Ph.)	Niveau (Ph.)	Type de bien (Ph.)	Quantité
<input type="checkbox"/>	Oui	Non	200007190017	222577	Stations HP	Matériel	INFPIC	France	Lyon		Réel	
<input type="checkbox"/>	Oui	Non	200007190018	222578	Stations HP	Matériel	INFPIC	France	Lyon		Réel	
<input type="checkbox"/>	Oui	Non	200007190019	222579	Stations HP	Matériel	INFPIC	France	Lyon		Réel	
<input type="checkbox"/>	Oui	Non	200007190020	222580	Stations HP	Matériel	INFPIC	France	Lyon		Réel	
<input type="checkbox"/>	Oui	Non	200007190012	222572	COMPAQ	Matériel	INFSERVEUR	France	Lyon		Réel	
<input type="checkbox"/>	Oui	Non	200009270071	13221502	bien marseillais	Matériel	INFCRAN	France	Marseille		Réel	
<input type="checkbox"/>	Oui	Non	200009270079	54945454	TOSHIBA	Matériel	INFPORABLE	France	Paris	FP001	Réel	
<input type="checkbox"/>	Oui	Non	200008300001	220900	Palm Vx	Matériel	ASSISTANTS	France	Rueil		Réel	
<input type="checkbox"/>	Oui	Non	200007190042	223002	Stations HP	Matériel	INFPIC	France	Rueil		Réel	
<input type="checkbox"/>	Oui	Non	200007190013	222573	Stations HP				Rueil		Réel	
<input type="checkbox"/>	Oui	Non	200007190029	222989	Stations HP				Rueil		Réel	
<input type="checkbox"/>	Oui	Non	200007190030	222990	Stations HP				Rueil		Réel	
<input checked="" type="checkbox"/>	Oui	Non	200007190032	222992	Stations HP				Rueil		Réel	
<input type="checkbox"/>	Oui	Non	200007190033	222993	Stations HP				Rueil		Réel	
<input type="checkbox"/>	Oui	Non	200007190034	222994	Stations HP				Rueil		Réel	
<input type="checkbox"/>	Oui	Non	200007190035	222995	Stations HP				Rueil		Réel	
<input type="checkbox"/>	Oui	Non	200007190036	222996	Stations HP				Rueil		Réel	
<input type="checkbox"/>	Oui	Non	200007190037	222997	Stations HP				Rueil		Réel	
<input type="checkbox"/>	Oui	Non	200007190038	222998	Stations HP				Rueil		Réel	
<input type="checkbox"/>	Oui	Non	200007190039	222999	Stations HP				Rueil		Réel	
<input type="checkbox"/>	Oui	Non	200007190040	223000	Stations HP				Rueil		Réel	
<input type="checkbox"/>	Oui	Non	200007190041	223001	Stations HP				Rueil		Réel	
<input type="checkbox"/>	Oui	Non	200007190001	222961	COMPAQ				Rueil		Réel	
<input type="checkbox"/>	Oui	Non	200007190002	222962	COMPAQ				Rueil		Réel	
<input type="checkbox"/>	Oui	Non	200007190003	222963	COMPAQ				Rueil		Réel	
<input type="checkbox"/>	Oui	Non	200007190004	222964	COMPAQ				Rueil		Réel	

Grâce aux listes personnalisées, réduisez l'écart entre la réalité physique du terrain et votre tenue comptable.

# Module Tax Planner

Le module Tax planner assure le suivi complet du cycle de la taxe professionnelle, depuis la production des déclarations jusqu'au contrôle des acomptes et avis d'imposition en passant par des projections budgétaires.

En automatisant sa gestion, en contrôlant et en justifiant vos déclarations auprès de l'administration fiscale, le module Tax Planner garantit à votre entreprise gains de productivité et sécurité.

Outil de gestion et d'aide à la décision, il apporte une dimension fiscale à la gestion de vos infrastructures, vous donnant ainsi les moyens d'arbitrer vos choix d'investissements en mesurant leur impact sur la charge fiscale qui en résulte.

Ce module optimise votre travail de constitution des bases d'imposition, de calcul des déclarations, ainsi que l'édition des formulaires agréés Cerfa.

Grâce au module Tax Planner, votre entreprise dispose d'une solide base d'informations durant le cycle déclaratif de la Taxe Professionnelle, depuis la collecte des informations nécessaires à la production des déclarations jusqu'à leur historisation et justification.

Véritable outil d'optimisation fiscale, ce module vous permet de bénéficier des différents aménagements et dégrèvements fiscaux auxquels peut prétendre votre entreprise.

## Automatisez la production de vos déclarations de taxe professionnelle

La production des déclarations fiscales est une tâche obligatoire et répétitive, consommatrice de temps qui doit être réalisée dans des délais imposés par l'administration fiscale. Non créatrice de valeur, elle est une charge qui peut s'avérer lourde pour l'entreprise tant dans le suivi des déclarations que dans celui des règlements. Grâce au module Tax Planner, vous gagnez en productivité et en sécurité en automatisant le processus de production de vos déclarations.

De même, il simplifie et automatise le processus d'élaboration de vos déclarations annuelles (1003) et provisoires (1003 P) grâce à :

- la définition du périmètre déclaratif par l'identification des établissements déclarants (pilotes, autonomes, secondaires, etc.),
- la visualisation instantanée du périmètre déclaratif d'une société donnée grâce à l'écran paramétrable de synthèse des localisations,

- la structure hiérarchique multiniveaux permettant un découpage organisationnel, géographique ou par activité des établissements assujettis,
- la collecte des données à déclarer via l'intégration automatique ou manuelle des biens,
- le calcul en rafale ou par lot des déclarations dans le respect des spécificités fiscales relatives au secteur d'activité et au type de bien,
- la pré-validation facultative des déclarations avec possibilité de modification à l'écran,
- l'édition des déclarations sur fonds de pages agréés par l'administration fiscale (Cerfa).

L'intégration de données en provenance de tout système de gestion comptable des biens se réalise à l'aide d'interfaces standards aisément amendables.



La mise en œuvre d'un processus budgétaire efficace s'inscrit dans une problématique complexe impliquant de multiples intervenants. Sage Concept Immobilisations est le support idéal pour rationaliser votre élaboration budgétaire et le suivi de vos budgets d'investissements. Son module Projets vous permet d'organiser l'ensemble du processus de suivi des investissements : depuis la collecte et la centralisation d'informations (demandes de moyens transmises par les différents services) à l'élaboration et aux arbitrages budgétaires, jusqu'au pilotage et au suivi des consommations allouées.

La mise en service des biens achetés engendre alors leur intégration dynamique dans les modules Biens et Inventaire.

Cette solution vous aide dans vos différents arbitrages, vous offre un suivi précis et efficace de vos projets ainsi qu'une réelle maîtrise de vos budgets d'investissements.

La capacité de l'application à historiser l'ensemble des événements survenus tout au long du processus budgétaire vous permet de disposer d'une traçabilité complète de l'origine budgétaire de vos biens.

## **Recensez et centralisez les besoins des différents intervenants impliqués dans le processus budgétaire**

Sage Concept Immobilisations vous accompagne durant toutes les étapes de la phase d'élaboration budgétaire.

A l'origine, chaque responsable de service définit ses projets d'investissement. Ceux-ci sont déclinés en demandes de moyens, première expression des biens à financer. Parallèlement, votre direction financière détermine les enveloppes budgétaires qui seront allouées aux différentes demandes d'investissement.

Grâce à cette double approche, vous serez à même de mesurer la demande d'investissement émanant des différents services de l'entreprise face à la capacité de financement disponible.

## **Simulez, arbitrez et réalisez les allocations budgétaires**

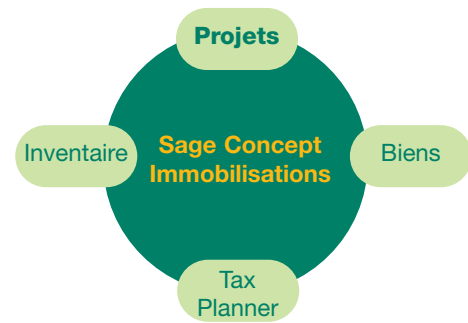
Des simulations sur les principaux paramètres - modes d'amortissement, durée, date de mise en service - vous permettent de mesurer l'impact des choix d'investissement sur le résultat des exercices à venir.

Votre phase de négociation et d'arbitrage peut ainsi débiter pour vous conduire à la validation des budgets et des projets d'investissement retenus.

Vous réalisez alors les allocations budgétaires et conditionnez les engagements de dépenses à la demande.

Le montant de l'allocation reflète le degré de marge de manœuvre que vous laissez aux bénéficiaires : inférieur en cas de restriction budgétaire ou supérieur par anticipation d'un éventuel surcoût.

Lorsque l'ensemble des budgets, projets et allocations budgétaires sont validés, votre phase d'élaboration budgétaire est achevée.



## Pilotez vos projets d'investissement et contrôlez leurs consommations budgétaires

Vous pilotez vos projets d'investissement au travers des étapes du circuit budgétaire que vous avez préalablement établi : de la définition des processus de circulation de chaque pièce à la désignation des signataires indispensables à l'engagement des dépenses.

De plus, lors de la réalisation de vos projets, de nombreux événements tels que l'évolution des tarifs, les restrictions budgétaires ou les recadrages conduisent à réviser les valorisations initiales.

Sage Concept Immobilisations vous offre la possibilité de réviser chaque projet, chaque allocation ou chaque budget, voire même de redistribuer les allocations budgétaires en fonction de ces événements intervenus depuis l'étape d'élaboration budgétaire.

De même, la gestion du carry forward (traitement permettant de récupérer en début d'exercice des soldes de budgets disponibles afin de les reporter sur de nouveaux budgets) est pleinement intégrée à l'application.

Enfin, grâce aux outils de reporting, vous contrôlez la consommation budgétaire et présentez vos données sous forme d'analyses personnalisées.

Sel.	Statut	Code projet	libellé 1 du projet	Code de la demande de moyens	demande de moyens Validée	Ligne de crédit	Libellé de la demande de moyens	Budget	Mt. HT prév.	Mt. HT révisé	N° Autorisation
<input type="checkbox"/>	En attente	2004-INFO	Invest. informatique France 2004	45454545	Oui	Non	45454545		45 454,00		
<input type="checkbox"/>	En attente	PR-2000-01	Salle de réunion Madrid	DMPR20000105	Oui	Non	Moquent		7 927,35		
<input type="checkbox"/>	En attente	PR-2000-01	Salle de réunion Madrid	DMPR20000106	Oui	Non	Vidéo Pr		22 105,11		
<input type="checkbox"/>	En attente	PR-2000-04	Logiciel de gestion de parc	DMPR20000401	Oui	Non	Logiciel		7 622,45		
<input type="checkbox"/>	En attente	PR-2000-10	Mise en place CRM	DMPR20000101	Oui	Non	Formati		4 573,47		
<input type="checkbox"/>	En attente	PR-2000-10	Mise en place CRM	DMPR20000102	Oui	Non	Ordinat		31 670,52		
<input type="checkbox"/>	En attente	PR-2000-10	Mise en place CRM	DMPR20000103	Oui	Non	Formati		4 573,47		
<input checked="" type="checkbox"/>	En attente	PR04-001	Projet 2004 - Mat informatique	DMPR04-0010	Oui	Non	Imprints		5 000,00		
<input checked="" type="checkbox"/>	En attente	PR04-001	Projet 2004 - Mat informatique	DMPR04-0015	Oui	Non	Imprints		2 500,00		
<input type="checkbox"/>	En attente	PR04-001	Projet 2004 - Mat informatique	DMPR04-0018	Oui	Oui	Projet 2		34 244,00		
<input type="checkbox"/>	Allouée	PR-2000-04	Logiciel de gestion de parc	DMPR20000402	Oui	Non	Formati		9 146,94		
<input type="checkbox"/>	Allouée	PR-2000-05	Parc auto commerciaux Belgique	DMPR20000506	Oui	Non	Peugeot		15 734,71	NA-2950	
<input type="checkbox"/>	Allouée	PR-2000-07	Salle vidéo Rueil Impressionistes	DMPR20000701	Oui	Non	Vidéo Pr		8 384,70	NA-1110	
<input type="checkbox"/>	Allouée	PR-2000-08	Salle vidéo Barcelone	DMPR20000801	Oui	Non	Vidéo pr		7 531,64	NA-665	
<input type="checkbox"/>	Allouée	PR-2000-10	Mise en place CRM	DMPR200001009	Oui	Non	Prestati		5 335,72	NA-100	
									4 751 804,08	4 751 804,08	

Réalisez vos allocations budgétaires et conditionnez les engagements de dépenses à la demande.

Le suivi précis des différentes étapes du processus d'investissement est facilité par la gestion de statut affecté à chaque demande de moyens.

Vos projets peuvent s'inscrire dans un cadre pluriannuel et être financés par plusieurs sources de budgets.

En phase d'exploitation, vos demandes de moyens sont progressivement engagées et déclenchent le processus d'achat. L'ensemble des pièces (commandes, factures, etc.) issues de ce processus est stocké et historisé afin de garantir la traçabilité de l'origine du bien tout au long de son cycle de vie, depuis son expression budgétaire jusqu'à sa sortie de l'actif.

Sel.	Projet validé	Clturé	Code projet	libellé 1 du projet	Date M.E.S.	Mt. prév.	Mt. révisé	Mt. autorisé	Etablissement	Site	Niveau	Nature de projet	Code responsabilité
<input type="checkbox"/>	Non	Non											
<input type="checkbox"/>	Oui	Non											
<input type="checkbox"/>	Oui	Non											
<input type="checkbox"/>	Oui	Non											
<input type="checkbox"/>	Oui	Non											
<input type="checkbox"/>	Oui	Non											
<input type="checkbox"/>	Oui	Non											
<input type="checkbox"/>	Oui	Non											
<input type="checkbox"/>	Oui	Non											
<input type="checkbox"/>	Oui	Non											
<input checked="" type="checkbox"/>	Oui	Non											
<input type="checkbox"/>	Oui	Non											
						6 187 750,25	6 257 943,91	1 538 849,27					

Général		Demandes de moyens		Utilisateur	
Identification					
Référence :	PR04-001	<input type="checkbox"/>	Validé	<input type="checkbox"/>	Clturé
Libellés :	Projet 2004 - Mat informatique	Service DSIT			
Localisation :	001   France   Ensemble des sites français				
Dates du projet					
Création :	07/09/2004	Révision :	02/12/2004	MAJ :	12/12/2005
Mise en service :	16/02/2005	Fin :	12/04/2005	Clôture :	
Propriétés complémentaires					
Responsabilité :	DT	Durée d'amort.		Mode am.	Sans amortissement
Nature du projet :	RENOUVT	Tz financ.		Aide fiscale :	Pas d'aide fiscale
Valorisation globale du projet					
Mt. initial :	4 541 744,00	Mt. révisé :	4 541 744,00	Mt. alloué :	0,00
Mt. engagé :		Mt. commandé :		Mt. facturé :	

Pilotez vos projets d'investissement au travers des étapes du circuit budgétaire préalablement établi par vos soins.

# Outils, architecture et technologie

## Une solution performante et pérenne

L'utilisation de technologies et de normes standards éprouvées est au cœur de Sage Concept Immobilisations.

Afin de préserver l'homogénéité du Système d'Information et de procurer une sécurité d'exploitation parfaitement fiable, Sage Concept Immobilisations s'appuie nativement sur les bases de données relationnelles standards du marché Oracle et Microsoft SQL Server.

Le savoir faire de Sage et son expérience acquise de longue date en matière de SGBDR est renforcée par des accords de partenariat avec Oracle et Microsoft.

Votre solution de gestion est pérenne.

## Une approche modulaire et pleinement intégrée

Sage Concept Immobilisations repose sur une approche totalement intégrée des différents modules composant l'offre : Biens, Inventaire, Tax Planner, Projets.

Ces modules évolutifs accompagnent la croissance de votre entreprise dans des conditions optimales puisqu'ils peuvent être déployés au rythme de l'évolution de vos besoins. Cette architecture vous permet ainsi de disposer d'une base de données unique procurant de nombreux avantages.

Tout d'abord, vous héritez d'un paramétrage et d'un langage communs à l'ensemble des modules, garants d'une gestion homogène. Ensuite, la gestion des processus (WorkFlow) et de la sécurité d'accès aux données est traitée de façon centralisée et cohérente en s'appuyant sur une gestion fine et transversale des profils utilisateur des différents modules. Outre une répartition précise des rôles adaptée à votre organisation, la confidentialité et l'étanchéité de vos données sont assurées.

Egalement, grâce à l'absence d'interfaces entre modules, vous disposez d'un échange dynamique vous délivrant une information à jour et en temps réel.



Enfin, vous pouvez exécuter toutes les tâches d'administration de façon centralisée et rationalisée : clôture, modifications en rafale, passage du prorata de TVA provisoire à définitif, etc.

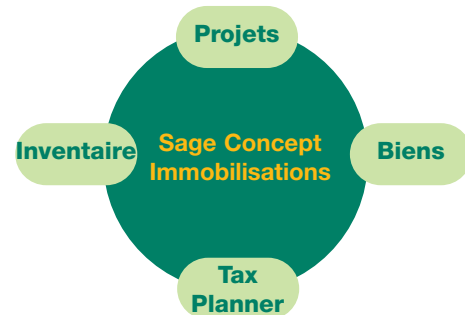
## Une application de gestion sur mesure et communicante

Le paramétrage de Sage Concept Immobilisations s'adapte à la réalité de votre entreprise et de votre environnement de travail. L'utilisateur organise et structure les informations comme il le souhaite, en conformité avec vos procédures.

Plate-forme multilingue, cette solution répond aux besoins des structures multinationales. Chaque utilisateur accède à la base de données centralisée dans sa propre langue.

La plate-forme de communication intégrée de Sage Concept Immobilisations et son ouverture technologique lui permettent d'être facilement interfacée avec tout type d'applications (comptabilité / ERP, gestion commerciale, etc.) Ainsi, l'intégration de cette solution globale au sein de votre Système d'Information s'effectue de façon transparente tout en garantissant une confidentialité parfaite des données.

Vous bénéficiez d'une application de gestion intégrée et adaptée à vos besoins afin d'aller droit à l'essentiel.



## La puissance d'un reporting et d'une analyse décisionnelle personnalisés

L'utilisation dynamique des outils bureautiques (tableur MS Excel, messagerie, Internet, HTML, fichier ASCII) procure une souplesse et une convivialité d'exploitation immédiate aux différents utilisateurs.

En complément de la bibliothèque d'états standard, vous créez et personnalisez vos propres documents grâce à un puissant générateur d'états intégré.

Ce dernier donne accès à l'ensemble des informations de la base de données, en fonction des habilitations des utilisateurs, pour une analyse pertinente et exhaustive de vos données.

Des assistants vous guident afin de bâtir vos tableaux de bord personnalisés de façon simple et conviviale.

Ce générateur d'états ne se limite pas à la visualisation et à l'édition de données puisqu'il vous est possible d'agir directement sur les données depuis ces états, y compris pour des traitements de masse.

Afin de maîtriser votre communication, vous définissez le niveau de publication de vos documents et leur accès à tout ou partie de vos collaborateurs.

Vous disposez ainsi d'un outil interactif, collaboratif, rapide et performant vous offrant des analyses adaptées en temps réel.

## Une architecture technique au service de votre organisation

Sage Concept Immobilisations est nativement exploitable entre plusieurs utilisateurs au travers d'un réseau local ou au travers d'un réseau intranet (module Web de Sage Concept Immobilisations, Citrix Metaframe ou Windows TSE).

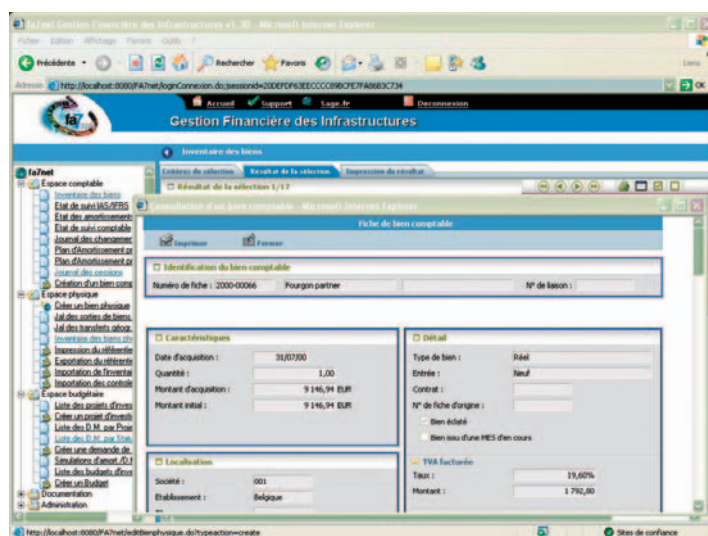
De même, vous pouvez opter pour une extension de l'architecture client / serveur en environnement Web (module client léger).

Cette architecture modulaire s'adapte à vos exigences d'organisation et vos besoins de gestion.

Le module Web de Sage Concept Immobilisations permet d'exploiter les fonctions de l'application au moyen d'un simple navigateur Internet.

Il vise ainsi à faciliter la gestion décentralisée d'un certain nombre d'actions nécessaires telles que la saisie d'actions ou la gestion de processus. En outre, l'ensemble des documents (listes et journaux) de l'offre client / serveur peut faire l'objet d'une publication, afin de pouvoir être exploité via ce module web, en tenant naturellement compte des autorisations d'accès accordées.

Ce module Web s'adresse tout particulièrement aux entreprises réparties sur plusieurs sites ayant des besoins d'accès nomade aux données via un navigateur internet.



Le module Web facilite la gestion décentralisée au moyen d'un simple navigateur Internet.

# Sage, des solutions de gestion pour

**L**a qualité d'un éditeur de logiciels ne se mesure pas uniquement aux fonctionnalités des produits. Elle dépend aussi de l'ensemble des services qui permettront leur mise en oeuvre optimale.



## Choisir un logiciel Sage Concept

L'offre Sage Concept apporte une réponse adaptée et une expertise reconnue en termes de Gestion des Immobilisations, de Reporting Financier, de Consolidation, d'Intégration Fiscale et de Gestion de Trésorerie aux entreprises et aux groupes à vocation nationale ou internationale.

Elle s'articule autour des domaines clés de la gestion financière des entreprises :

- Gestion des Immobilisations
- Gestion de la Trésorerie et des Flux Financiers
- Consolidation et Reporting Financier
- Intégration Fiscale

Choisir un produit Sage Concept, c'est bénéficier :

- D'une expertise de 25 années en logiciels de gestion pour les moyennes et grandes entreprises, à vocation nationale ou internationale.
- De la pérennité du groupe Sage, leader des éditeurs de logiciels de gestion en France (500 000 entreprises clientes pour un chiffre d'affaires de 143,7 millions d'euros) et dans le monde (4.4 millions d'entreprises clients pour

un chiffre d'affaires de 1014 millions d'euros).

- D'applications qui évoluent naturellement dans le cadre de vos contrats de maintenance : mesures fiscales, véhicules de tourisme, régularisation des proratas de TVA récupérée, compatibilité avec les nouvelles plate-formes techniques (Oracle, Windows XP, Windows 2003 Server, etc.),
- D'importants investissements en R&D réalisés en France, sans sous-traitance, gage de maîtrise et réactivité.
- D'une relation directe avec des équipes dédiées spécialisées en Gestion des Immobilisations.
- D'une veille métier, technologique et légale en relation étroite avec les associations professionnelles, les banques et les administrations.
- De l'apport métier des partenaires de Sage : banques, cabinets d'audit et de conseil, SSII, fournisseurs d'infrastructure, de réseau et de SGBDR avec Oracle et Microsoft.



## Des interlocuteurs dédiés et spécialisés par métier

Afin d'assurer une parfaite intégration de ses progiciels aux processus de votre entreprise, Sage propose une vaste gamme de prestations :

- Le consulting, la formation et l'assistance téléphonique sont assurés par des consultants issus de l'expertise comptable de grands cabinets ou de métiers liés aux directions financières des grandes entreprises. Ils vous accompagnent tout au long de votre projet en utilisant une méthodologie rigoureuse fondée sur une définition claire des objectifs et une analyse approfondie de l'organisation de l'entreprise.

- L'implémentation technique est assurée par une équipe d'ingénieurs systèmes, réseaux et télécom. Notre devoir de conseil, c'est aussi de définir avec vous les architectures les mieux adaptées.

Nos consultants techniques sont compétents dans les domaines suivants : SGBDR, connexions hétérogènes (Lan / Wan), serveur TSE / Citrix, clients légers, etc.

Nos équipes assurent une veille métier et légale en participant régulièrement à des groupes de travail auprès des associations et instances telles que la DFCG, l'APDC, la CFGE et l'AFTE.

Ainsi, nous pouvons vous proposer des prestations pour vous conseiller et vous accompagner dans l'optimisation des meilleurs choix.

## Une offre de services et d'assistance adaptée à vos besoins pour optimiser l'utilisation de votre solution

Les formules d'assistance vous permettent :

- D'optimiser l'utilisation de votre logiciel : fonctionnalités, paramètres, interfaces, etc.
- De bénéficier d'une assistance téléphonique illimitée.
- De profiter gratuitement de toutes les mises à jour légales et fonctionnelles des produits.

Sage vous recommande la Formule Exclusive qui renforce la relation de qualité avec votre éditeur et apporte une meilleure efficacité dans la résolution de vos incidents.

Grâce à cette formule vous bénéficiez :

- D'un véritable accompagnement personnalisé avec un interlocuteur qui connaît et suit votre dossier.
- D'une ligne dédiée pour joindre votre interlocuteur privilégié.

- D'un accès à la base de connaissances Sage Concept, le complément idéal de l'assistance téléphonique où vous retrouverez 24h / 24, 7 jours / 7, les " trucs et astuces " de nos techniciens, les réponses aux questions les plus fréquemment posées.
- D'un nombre de jours pré-défini pendant lesquels nos spécialistes se déplacent dans votre entreprise pour répondre à vos questions les plus variées.



**Sage France**  
10, rue Fructidor  
75834 Paris Cedex 17

Tél. : 01 41 66 21 21  
Fax : 01 41 66 22 01  
Internet : [www.sage.fr](http://www.sage.fr)



**Sage pour Moyennes et Grandes Entreprises**  
**Des solutions au service de votre performance**



**Service Informations Commerciales**

Tél. : 01 41 66 25 25  
Fax : 01 41 66 25 55