



# Sage FRP Treasury Universe Edition

*Maîtrisez vos flux financiers*

Sage FRP Treasury *Universe Edition* dispose d'un **périmètre fonctionnel large et expert**, pour vous accompagner sur tous vos projets de trésorerie, qu'ils s'appuient sur votre **développement à l'international**, sur un élargissement de votre périmètre de gestion, ou encore sur la mise en place d'un système centralisé et partagé. Chaque collaborateur travaille sur les mêmes données, dans sa propre langue et en toute sécurité. Faites le choix d'une solution adoptée et approuvée par plus de 5 000 entreprises dans le monde.

## LES ATOUTS DE LA SOLUTION

### ◆ L'élaboration et le suivi du budget

Vous établissez vos budgets de trésorerie et maîtrisez les écarts avec le réalisé. La flexibilité et la capacité à analyser en temps réel des variations entre les prévisions et les réalisations permettent une mise en œuvre immédiate des actions appropriées. Vous améliorez ainsi la visibilité des liquidités à moyen et long termes.

### ◆ La gestion de vos liquidités en temps réel

Vous disposez directement des informations nécessaires grâce à un environnement de travail sur mesure. Vous accédez instantanément à une fiche en valeur interactive et personnalisable pour faire les arbitrages les plus profitables.

Des fonctions de contrôle et des outils de statistiques contribuent au suivi rigoureux de vos conditions bancaires. La compatibilité avec les réglementations SOX et LSF est garantie.

### ◆ La gestion optimisée des instruments financiers

L'outil de gestion des transactions financières répond simplement à vos exigences. Il vous aide à gérer efficacement votre risque de change et à prendre vos décisions en termes de placement et de financement. Vous bénéficiez d'une vision consolidée et sécurisée de vos opérations financières à court, moyen ou long terme.

### ◆ Un rapprochement performant

L'automatisation des procédures vous apporte un gain de productivité immédiat. La richesse des modalités de rapprochement vous permet de réduire significativement les délais et d'obtenir des taux de rapprochement automatiques très élevés.

Vous disposez d'un état de rapprochement fiable et sécurisé grâce aux procédures de contrôle.

### ◆ Une communication bancaire sécurisée

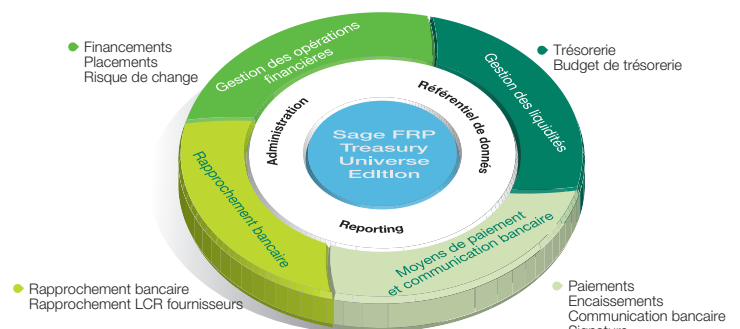
Vous automatisez et maîtrisez vos échanges avec vos banques grâce à une mise en œuvre facilitée des télétransmissions. Vous disposez d'une solution de communication qui s'interface avec les systèmes d'informations internes et externes.

Grâce à la signature électronique disponible en mode Web, vous gérez vos transferts en toute confidentialité et sécurité. Multi-formats et multi-protocoles, cette solution vous accompagnera sur tous vos projets de communication (Ebics, Swiftnet...).

### ◆ La maîtrise des paiements universels

Les transactions sont identifiées à chaque étape par un statut, sans rupture de la chaîne des paiements, pour une réelle traçabilité.

Vous maîtrisez votre workflow de paiement et vous bénéficiez d'un environnement multi-instruments, multi-banques, multi-formats et multi-pays. Les nouveaux formats SEPA (Iban, format XML ISO 20022, gestion des nouveaux qualifiants...) sont pris en charge.



**Solutions  
pour Moyennes  
et Grandes  
Entreprises**

# L'ARCHITECTURE TECHNOLOGIQUE

## Une solution qui fonctionne avec les standards du marché

- Serveurs : Microsoft Windows 2003/2008
- Postes clients : Windows XP, Vista
- Bases de données : MS SQL, ORACLE
- Environnements de virtualisation : VMWare, Virtual PC, Virtual Server
- Environnements de publication : Metaframe, Windows 2008 Server Publication

## Une intégration simple au sein de votre SI

- Interface multi-structures
- Automatisation des échanges
- Possibilité de s'appuyer sur des annuaires internes (AD/LDAP) pour se connecter à l'application...

## Une sécurité assurée

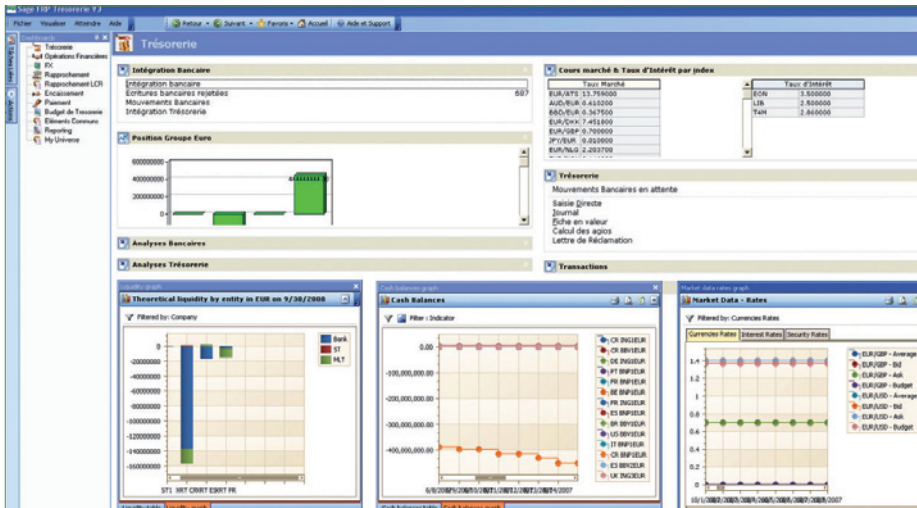
- Gestion fine sécurisée des périmètres (par fonction, par société, par transaction...)
- L'intégralité du flux est automatisée et sécurisée jusqu'au retour de la banque
- Une traçabilité sur toutes les actions réalisées

## Une solution faite pour le trésorier

- Une ergonomie intuitive
- Un enchaînement des tâches réalisé en fonction de la journée d'un trésorier
- Des menus et des approches orientés métier
- Des Workflows et des alertes

## Une personnalisation avancée

- Possibilité de créer son environnement de travail (dashboard) en fonction de sa langue, de ses habitudes de travail, de ses droits et de l'organisation de l'entreprise
- Des éditions standard et personnalisables



De nouveaux indicateurs vous permettent d'avoir une vision globale de vos liquidités en temps réel.

Sage propose une gamme de solutions métiers innovantes et pragmatiques qui répond à l'ensemble des problématiques des moyennes et grandes entreprises. Ces solutions de gestion aident nos clients à simplifier la gestion de leurs processus d'entreprise, leur permettant ainsi une meilleure visibilité et une prise de décision plus rapide et efficace. Acteur mondial, Sage assure à ses clients une expertise locale et un accompagnement international unique sur le marché. Sage est le 3<sup>e</sup> éditeur mondial de logiciels de gestion, présent dans 21 pays, 23.000 partenaires revendeurs et intégrateurs et 5,8 millions d'entreprises ont aujourd'hui choisi Sage.

### Informations Commerciales

**N° Indigo 0 825 007 017**

Fax : 01 41 66 25 55 (0,15 € TTC/min.)

### Informations Export

Tél. : +33 (0)5 56 13 88 85

Fax : +33 (0)5 56 18 01 48

### Sage

10 rue Fructidor  
75834 Paris Cedex 17  
www.sage.fr/mge