

# ÉCRANS VIDÉO SAMSUNG DE SÉRIES UDC ET UEC

Créez des vidéomosaïques éclatantes avec des écrans DEL alliant puissance et polyvalence.



# Attirez et retenez l'attention de vos clients

## Diffusez des messages dynamiques et actuels pour vous démarquer de la concurrence

Créez une vidéomosaique à l'image de votre entreprise. Les écrans DEL grand format de Samsung vous aident à attirer et à retenir l'attention du public.

Grâce aux écrans vidéo de Samsung, les gérants ou les employés des commerces de détail, des restaurants, des centres de congrès, des centres commerciaux et des hôtels peuvent concevoir des vidéomosaiques pratiquement sans coupures apparentes, avec une image de qualité en haute définition intégrale. Les écrans des séries UDC, UDC-B et UEC sont offerts en différentes tailles et sont faciles à installer, dès leur sortie de la boîte.

Les appareils de la série UEC sont dotés d'un cadre étroit, alors que ceux des séries UDC et UDC-B offrent un cadre extrêmement étroit pour ajouter à l'environnement et au style général de votre entreprise. Ces écrans sont conçus pour être faciles à installer et offrent diverses options de configuration. La technologie de rétroéclairage à DEL de Samsung aide à réduire les coûts en consommant 40 % moins d'énergie que la technologie de rétroéclairage des écrans grand format à lampes fluorescentes à cathode froide (LFCF)<sup>1</sup>. Les écrans DEL grand format ne contiennent aucun matériau dangereux.

La série de base UDC-B propose des écrans de 46 po, alors que les séries UDC et UEC offrent des modèles d'écrans grand format de 46 po et de 55 po.

Les écrans des séries UDC, UDC-B et UEC permettent aux utilisateurs de faire ce qui suit :

- Attirer l'attention de clients potentiels grâce à des cadres étroits et des couleurs uniformes. Les cadres étroits et extrêmement étroits permettent la création de vidéomosaiques pratiquement sans coupures.
- Assurer l'uniformité des couleurs au moyen de l'étalonnage augmenté des couleurs et uniformiser la température de couleur des multiples écrans grâce au réglage amélioré des couleurs effectué en usine.
- Contrôler l'affichage et le contenu à l'aide de la plateforme d'affichage Samsung Smart Signage Platform. Les fonctions intégrées améliorées éliminent le besoin de se procurer un PC distinct pour utiliser les écrans.
- Réduire les dépenses tout en transmettant de l'information promotionnelle critique au moyen d'un support de présentation exceptionnel. Les entreprises économisent sur les coûts d'énergie grâce à la technologie de rétroéclairage à DEL de Samsung et à la prise en charge de la multiple transmission en continu DisplayPort® 1.2.
- Personnaliser les installations en fonction des objectifs d'entreprise. Les utilisateurs peuvent créer une vidéomosaique répondant aux objectifs de l'entreprise grâce à des options et des accessoires d'installation polyvalents.



Figure 1. Les vidéomosaiques accrocheuses permettent aux entreprises de promouvoir leurs produits et services.

1. SOURCE : Test effectué à l'interne par Samsung



# Créez des vidéomosaïques sans coupures et avec une qualité d'image rehaussée

## Agrandissez votre vidéomosaïque sans coupures grâce aux cadres étroits et extrêmement étroits

Les écrans peuvent maintenant être joints facilement et esthétiquement pour créer des vidéomosaïques plus grandes et ayant plus d'effet. Les écrans des séries UDC, UDC-B et UEC de Samsung sont dotés de cadres étroits et extrêmement étroits pour créer un effet sans bordures apparentes lorsqu'ils sont raccordés les uns aux autres. Le modèle UEC possède un cadre étroit de 11 mm (0,43 po), alors que les modèles UDC et UDC-B sont munis d'un cadre extrêmement étroit de 5,5 mm (0,22 po).

## Captez l'attention des clients avec des images et des textes clairs et lumineux

Tirez pleinement avantage de l'environnement de votre entreprise. Les écrans grand format des séries UDC, UDC-B et UEC de Samsung sont conçus pour aider les entreprises possédant un espace limité à créer des vidéomosaïques mémorables. L'étalonnage amélioré des couleurs des vidéomosaïques aide également à offrir une expérience de visionnement agréable.

## Étalonnage des couleurs amélioré pour assurer l'uniformité des couleurs

Ayez recours à des combinaisons de couleurs plus lumineuses et plus invitantes lorsque vous affichez vos messages, et ce, afin d'attirer l'attention des clients. Les écrans grand format des séries UDC, UDC-B et UEC de Samsung sont dotés d'un logiciel amélioré de réglage des couleurs en usine qui utilise l'uniformisation de la température de couleur pour produire des images plus puissantes et plus lumineuses.

Vous pouvez désormais prendre le contrôle manuel complet de la gestion des couleurs de votre contenu. Le logiciel Advanced Colour Management (ACM) a été amélioré afin d'offrir un meilleur rendement et une meilleure convivialité. La vitesse d'étalonnage est augmentée et l'interface utilisateur est améliorée pour offrir une gestion plus précise de la couleur.

Faites en sorte que vos vidéomosaïques soient uniformes tout en réduisant les coûts d'exploitation. Grâce à l'étalonnage des couleurs en usine et au logiciel ACM, vous pouvez économiser sur le coût total de possession (CTP). Ces écrans éliminent le besoin d'investir dans des solutions de gestion de la couleur en vous aidant à gérer l'uniformité des couleurs pour l'ensemble de vos vidéomosaïques.

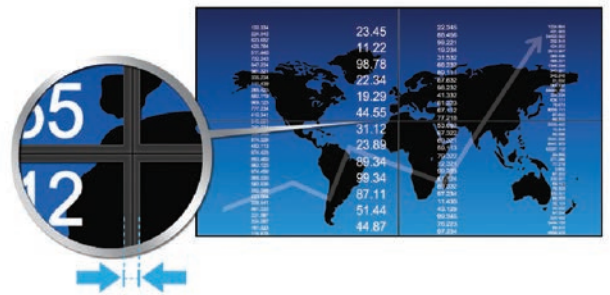


Figure 2. Les cadres étroits et extrêmement étroits aident à créer des vidéomosaïques pratiquement sans coupures.

Les entreprises peuvent utiliser le logiciel ACM pour régler et configurer les spécifications chromatiques, comme la luminosité et les coordonnées en x et en y.



Figure 3. La comparaison côte à côte montre de quelle façon le réglage des couleurs en usine améliore l'uniformité des couleurs dans l'ensemble de la vidéomosaïque.

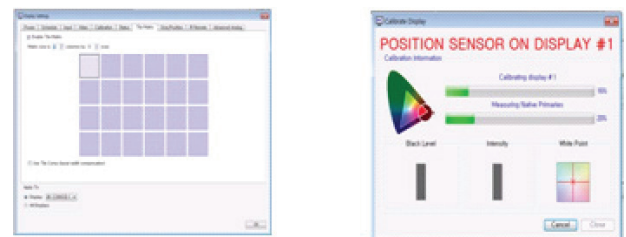


Figure 4. L'interface utilisateur de l'étalonnage perfectionné des couleurs offre une gestion plus précise de la couleur.



# Options flexibles et prêtes à l'emploi pour l'affichage de contenu

## Les solutions logicielles intégrées éliminent le besoin d'avoir recours à un PC externe

Économisez sur les coûts, la maintenance et la gestion régulière du contenu grâce au logiciel de contenu intégré de Samsung. Les fonctions de lecteur multimédia de la plateforme éliminent le besoin d'acheter, d'installer et d'utiliser un PC externe.

Intégré à une puce, le lecteur multimédia interne offre les caractéristiques suivantes :

- Un processeur bicœur de 1 GHz avec une mémoire cache de 512 Ko.
- Une mémoire DDR3 (mémoire à double débit binaire) double de 32 bits et de 1 Go.
- Un processeur vidéo à rendement élevé, prenant complètement en charge les codecs Windows® Media Video (WMV) de Microsoft®, MP4, et H.264.
- Un disque dur électronique d'une capacité de mémoire de 4 Go à 8 Go (2 Go occupés par le système d'exploitation).
- Le logiciel d'affichage professionnel avec MagicInfo™ S Premium.

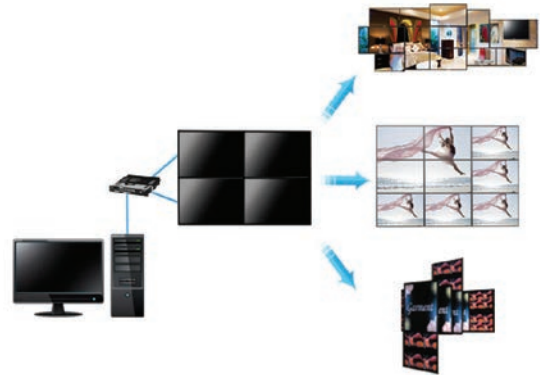


Figure 5. La plateforme d'affichage Samsung Smart Signage Platform aide à ce que les messages d'une entreprise se démarquent de ceux de la concurrence.

Avec le logiciel MagicInfo pour vidéomosaïque de Samsung, les écrans des séries UDC et UEC peuvent également être placés en diagonale. Cette fonction unique vous offre plus de flexibilité pour la création de contenu captivant.

## Joignez de multiples écrans pour offrir une expérience haute définition des plus captivantes

Vous pouvez désormais joindre de multiples écrans pour créer une vidéomosaïque à la grandeur de la vision de votre entreprise. Les écrans des séries UDC et UEC offrent des connexions en chaîne avec protection de contenu numérique large bande (HDCP). Grâce à la prise en charge de la connectivité en chaîne avec protection de contenu numérique large bande, le contenu provenant d'émissions télévisées en direct ou d'un disque Blu-ray Disc™ peut être contrôlé à partir d'un seul écran local, sans distributeur avec protection HDCP. Sans distributeur complexe à connecter, une connexion numérique en chaîne permet de relier jusqu'à 100 écrans.

De plus, les écrans des séries UDC et UEC offrent l'ultra-haute définition par l'intermédiaire de la multiple transmission en continu DisplayPort 1.2.

Une vidéomosaïque comportant jusqu'à 4 écrans (2 x 2) peut offrir la multiple transmission en continu en ultra-haute définition, et ce, sans matériel supplémentaire.



Figure 6. Les écrans des séries UDC et UEC offrent une ultra-haute définition de 3860 x 2160 pixels pour une vidéomosaïque 2 x 2 écrans.

# Une image précise et de qualité dans presque tous les espaces

## Rehaussez la qualité d'image globale tout en économisant sur les coûts d'énergie

Vous pouvez désormais présenter des noirs plus profonds et plus intenses et continuer d'économiser sur les coûts d'énergie. Les écrans des séries UDC et UEC offrent une solution de gradation de l'intensité lumineuse qui produit des noirs plus profonds en contrôlant le rétroéclairage à DEL (unité de rétroéclairage). Le résultat se traduit par des images plus nettes et plus captivantes, grâce à une qualité d'image globale rehaussée. Selon un test de Samsung effectuée à l'interne, la technologie de gradation de l'intensité lumineuse du rétroéclairage permet une réduction des coûts en consommant 40 % moins d'énergie que les écrans grand format à LFCF (Fondé sur un test effectué à l'interne par Samsung). De plus, la technologie ne contient aucun matériau dangereux, comme le mercure ou l'halogène, et contribue ainsi à un environnement plus sain.

## Configurez les écrans en fonction de votre espace

Les entreprises peuvent maintenant créer des vidéomosaïques personnalisées avec des options d'installation diversifiées. Grâce à la polyvalence des écrans de séries UDC, UDC-B et UEC de Samsung, les entreprises peuvent utiliser un support mural ou un support de plancher pour disposer les écrans selon différentes configurations.

## Construisez une vidéomosaïque même lorsque l'espace est limité

Peu importe la configuration de l'espace de votre entreprise, les écrans minces des séries UDC, UDC-B et UEC peuvent s'intégrer parfaitement. Chaque écran est conçu de manière à pouvoir être installé dans des espaces restreints, comme à l'arrière des comptoirs et des présentoirs. Les modèles UDC et UDC-B présentent un profil mince de 96 mm (3,78 po), tandis que les modèles UEC sont d'une épaisseur de seulement 29,9 mm (1,18 po).

## Utilisez le support de plancher ou fixez-les au mur

À l'aide des accessoires d'installation polyvalents de Samsung, les propriétaires et les gérants peuvent trouver l'écran grand format correspondant à leurs besoins commerciaux. Des accessoires tels que des supports de plancher, des appareils Internet mobiles et des supports muraux permettent aux propriétaires d'entreprise de placer facilement les écrans vidéo aux meilleurs endroits.



Figure 7. La technologie de rétroéclairage à DEL de Samsung utilise moins d'énergie pour procurer une efficacité énergétique optimale.



Figure 8. Les écrans peuvent être installés dans des espaces restreints.



Figure 9. Les supports de plancher et les supports muraux extensibles permettent une grande variété d'installations personnalisées pour répondre à presque tous les besoins.



# Créez et contrôlez facilement des vidéomosaïques captivantes et sans coupures

## Conservez une grande qualité d'image peu importe l'orientation de l'affichage

Maintenant, il importe peu si votre contenu est en mode d'affichage horizontal ou vertical, car les écrans des séries UDC et UEC offrent la rotation d'image automatique. La rotation d'image automatique permet une plus grande polyvalence en matière d'affichage grâce à deux options de définition : la définition originale et la définition pleine grandeur automatique. Les deux options conservent la haute définition de l'image originale.



Figure 10. La rotation d'image de la verticale à l'horizontale améliore la convivialité, sans perte de définition.

## Connectivité intégrée réduisant les coûts d'équipement

Les écrans des séries UDC et UEC de Samsung réduisent les coûts en éliminant le besoin d'acheter des distributeurs de signal vidéo distincts. Les puissantes connexions RJ45 et RS-232C intégrées et la boucle d'interface visuelle numérique (DVI) permettent le partage d'une seule image avec des écrans à proximité.



Figure 11. Les écrans des séries UDC et UEC permettent une connexion RJ45 et RS-232C simultanée.

# Vidéomosaïques visuellement impressionnantes conçues avec des écrans grand format Samsung

## Créez et affichez des messages accrocheurs

Les écrans DEL grand format des séries UDC, UDC-B et UEC de Samsung aident les entreprises à éveiller l'intérêt des clients avec des images claires, nettes et éclatantes. Les écrans permettent de contrôler les coûts tout en diffusant des messages au moyen d'un support qui se démarque avec ce qui suit :

- Des vidéomosaïques pratiquement sans coupures grâce à des cadres étroits et extrêmement étroits.
- Une luminosité et des températures de couleur uniformes dans l'ensemble de l'affichage grâce à un logiciel d'étalonnage et de réglage des couleurs.
- La plateforme d'affichage Samsung Smart Signage Platform pour les écrans des séries UDC et UEC, qui élimine le besoin d'acheter un PC distinct pour lire le contenu à afficher sur une vidéomosaïque.
- La prise en charge de la multiple transmission en continu DisplayPort 1.2 offrant l'ultra-haute définition pour les écrans des séries UDC et UEC.
- La technologie à DEL de Samsung pour les écrans des séries UDC et UEC, qui offre une solution de gradation de l'intensité lumineuse produisant des noirs plus profonds et réduisant les coûts d'énergie en contrôlant le rétroéclairage à DEL.
- La rotation d'image automatique, qui permet aux entreprises de modifier l'image des écrans de séries UDC et UEC sans changer la position physique de l'appareil.





# Séries UDC et UDC-B de Samsung

## Fiche technique

Modèles		UD46C	UD55C	UD46C-B
<b>Écran</b>				
Longueur de la diagonale		46 po	55 po	46 po
Type		Éclairage à DEL direct, affichage numérique de l'information		
Définition		1920 x 1080 pixels		
Luminosité (normale)		700 cd/m <sup>2</sup> max.		450 cd/m <sup>2</sup>
Rapport de contraste (statique)		3500:1		
Angle de vision (horizontal/vertical)		178° / 178°		
Temps de réponse (gris à gris)		8 ms		6,5 ms
Couleurs affichées		8 bits, 16,7 millions		
<b>Connectivité</b>				
Entrées	RVB	D-sub analogique, DVI-D, DisplayPort 1.2		D-sub analogique, DVI-D
	Vidéo	HDMI 1, HDMI 2, composantes (commun avec CVBS)		
	Audio	Mini-prise stéréo		
Sorties	RVB	DisplayPort 1.2 (sortie bouclée)		DVI-D (sortie bouclée)
	Vidéo	S. O.		
	Audio	Mini-prise stéréo		
	Sortie électrique	S. O.		
Commande externe		RS232C (entrée/sortie), RJ45		
Capteurs externes		Type amovible (IR, lumière ambiante)		
<b>Alimentation</b>				
Alimentation électrique		De 100 à 240 V c.a. (+/- 10 %), 50/60 Hz		
Consommation d'énergie	Max. (Wh)	165	220	130
	Normale (Wh)	120	160	113
	Mode veille	Moins de 0,5 W		
<b>Caractéristiques mécaniques</b>				
Dimensions de l'appareil (mm)		1023,8 x 578,4 x 96	1215,3 x 686,1 x 96	1023,7 x 578,3 x 95,5
Poids de l'appareil (kg)		18	24	18,2
Support mural VESA (mm)		600 x 400		
Type de pied		S. O.		
Type d'option du lecteur multimédia		Intégré, décodeur arrière C (SBB-C) (amovible)		Décodeur arrière C (SBB-C) (amovible)
Largeur du cadre (mm)		3,7 (haut/gauche), 1,8 (droite/bas)		3,5 (haut/gauche), 2,0 (droite/bas)
<b>Fonctionnement</b>				
Température de fonctionnement		De 0 °C à 40 °C		
Humidité		De 10 à 80 %		



# Séries UDC et UDC-B de Samsung

## Fiche technique (suite)

Modèles		UD46C	UD55C	UD46C-B	
<b>Caractéristiques</b>					
Caractéristiques spéciales		Prise en charge du logiciel ACM (Advanced Colour Management), fonction Magic Clone (vers USB), changement de source automatique et récupération de la source, détection des erreurs de lampe, antirémanence (opacité de 44 %), capteur de température, contrôle multiécran RS232C/RJ45, produit prêt à l'emploi (DDC2B), incrustation d'image / images côte à côte, vidéomosaique (10 x 10 écrans), écran pivotant, rotation d'image, verrouillage des touches, connexion numérique en chaîne DisplayPort 1.2 (prise en charge de l'ultra-haute définition 2 x 2 écrans, protection HDCP), programmation intelligente, mise à jour intelligente du micrologiciel, pile pour l'horloge (maintien de l'heure pendant 80 h), solution MagicInfo intégrée (Lite, Premium-S, Videowall-S)		Changement de source automatique et récupération de la source, détection des erreurs de lampe, antirémanence (opacité de 11 %), capteur de température, contrôle multiécran RS232C/RJ45, produit prêt à l'emploi (DDC2B), incrustation d'image / images côte à côte, vidéomosaique (10 x 10 écrans), écran pivotant, verrouillage des touches, connexion numérique en chaîne DVI, programmation intelligente, mise à jour intelligente du micrologiciel, pile pour l'horloge (maintien de l'heure pendant 80 h)	
Lecteur interne (matériel intégré)	Processeur	Processeur Cortex-A9 bicœur de 1 GHz		S. O.	
	Interface de mémoire principale	DDR3-667 double de 1 Go et de 32 bits (1333 MHz)			
	Stockage (module de mémoire flash)	8 Go (2 Go occupés par le SE, 6 Go disponibles)			
	Ports d'entrée/de sortie	USB™ 2.0			
<b>Certifications</b>					
Sécurité		UL (É.-U.): UL 60950-1; CSA (Canada) : CSA C22.2 n° 60950-1		UL (É.-U.) / CSA (Canada) : UL60950-1, CSA C22.2 No. 1	
Environnement		ENERGY STAR 6.0 (É.-U.)			
<b>Accessoires</b>					
En option	Support	WMN-4675MD			
	Pied en option	S. O.			
<b>Lecteur multimédia</b>					
Processeur central		Décodeur arrière C (SBB-C) (type module coulissant)			
Contrôleur de mémoire					
Contrôleur d'entrée-sortie					
Processeur graphique					
Module de mémoire flash / disque dur / disque dur électronique					
Mémoire					
Ethernet					
Connectivité	USB				
	Sorties				
	Autres				

# Série UEC de Samsung

## Fiche technique

Modèles		UE46C	UE55C
<b>Écran</b>			
Longueur de la diagonale		46 po	55 po
Type		Rétroéclairage à DEL latéral, 240 Hz	
Définition		1920 x 1080 pixels (16:9)	
Luminosité (normale)		500 cd/m <sup>2</sup>	
Rapport de contraste (statique)		5000:1	
Angle de vision (horizontal/vertical)		178° / 178°	
Temps de réponse (gris à gris)		4 ms	
Couleurs affichées		Tramage de 10 bits - 1,07 milliard	
<b>Connectivité</b>			
Entrées	RVB	D-sub analogique, DVI-D, DisplayPort 1.2	
	Vidéo	HDMI 1, HDMI 2, composantes (commun avec CVBS)	
	Audio	Mini-prise stéréo	
Sorties	RVB	DisplayPort 1.2 (sortie bouclée)	
	Vidéo	S. O.	
	Audio	Mini-prise stéréo	
	Sortie électrique	S. O.	
Commande externe		RS232C (entrée/sortie) par l'intermédiaire de la prise stéréo, RJ45	
Capteurs externes		S. O.	
<b>Alimentation</b>			
Alimentation électrique		De 100 à 240 V c.a. (+/- 10 %), 50/60 Hz	
Consommation d'énergie	Max. (Wh)	132	154
	Normale (Wh)	89	103
	Mode veille	Moins de 0,5 W	
<b>Caractéristiques mécaniques</b>			
Dimensions de l'appareil (mm)		1030,3 x 584,8 x 29,9	1221,8 x 692,6 x 29,9
Poids de l'appareil (kg)		11,6	15,4
Support mural VESA (mm)		400 x 400	
Type de pied		Pied avec base (en option)	
Type d'option du lecteur multimédia		Intégré, décodeur arrière C (SBB-C) (amovible)	
Largeur du cadre (mm)		5,5	
<b>Fonctionnement</b>			
Température de fonctionnement		De 0 °C à 40 °C	
Humidité		De 10 à 80 %	

# Série UEC de Samsung

## Fiche technique (suite)

Modèles		UE46C	UE55C
<b>Caractéristiques</b>			
Caractéristiques spéciales		Prise en charge du logiciel ACM (Advanced Colour Management), fonction Magic Clone (vers USB), changement de source automatique et récupération de la source, détection des erreurs de lampe, revêtement extrêmement clair, capteur de température, contrôle multiécran RS232C/RJ45, produit prêt à l'emploi (DDC2B), incrustation d'image / images côte à côte, vidéomosaique (10 x 10 écrans), écran pivotant, rotation d'image, verrouillage des touches, connexion numérique en chaîne DisplayPort 1.2 (prise en charge de l'ultra-haute définition 2 x 2 écrans, protection HDCP), programmation intelligente, mise à jour intelligente du micrologiciel, pile pour l'horloge (maintien de l'heure pendant 80 h), solution MagicInfo intégrée (Lite, Premium-S, Videowall-S)	
Lecteur interne (matériel intégré)	Processeur	Processeur Cortex-A9 bicœur de 1 GHz	
	Interface de mémoire principale	DDR3-667 double de 1 Go et de 32 bits (1333 MHz)	
	Stockage (module de mémoire flash)	8 Go (2 Go occupés par le SE, 6 Go disponibles)	
	Ports d'entrée/de sortie	USB 2.0	
<b>Certifications</b>			
Sécurité		cUL (É.-U. + Canada) : UL60065	
Environnement		ENERGY STAR 6.0 (É.-U.)	
<b>Accessoires</b>			
En option	Support	WMN4270SD, WMN250MD, WMN4675MD (pour vidéomosaique murale)	
	Pied en option	STN-L4055AD	
<b>Lecteur multimédia</b>			
Processeur central		Décodeur arrière C (SBB-C) (en option)	
Contrôleur de mémoire			
Contrôleur d'entrée-sortie			
Processeur graphique			
Module de mémoire flash / disque dur / disque dur électronique			
Mémoire			
Ethernet			
Connectivité	USB		
	Sorties		
	Autres		

# Avis juridique et autres renseignements

## À propos de Samsung Electronics Co., Ltd.

Samsung Electronics Co., Ltd. est un chef de file mondial en matière de technologie, et apporte de nouvelles possibilités aux gens de partout. Par l'intermédiaire de ses innovations et de ses découvertes continuelles, Samsung transforme le monde des téléviseurs, des téléphones intelligents, des ordinateurs personnels, des imprimantes, des appareils photo, des électroménagers, des systèmes LTE, des appareils médicaux, des semi-conducteurs et des solutions DEL. Samsung compte 236 000 employés répartis dans 79 pays, et son chiffre d'affaires annuel s'élève à 187,8 milliards de dollars américains. Pour en savoir plus, veuillez visiter le site [www.samsung.com/business](http://www.samsung.com/business).

## Pour obtenir de plus amples renseignements

Pour en savoir davantage sur les écrans pour vidéomosaique de Samsung (séries UDC et UEC), visitez le site [visit www.samsung.com/lfid](http://www.samsung.com/lfid).

---

© Samsung Electronics Canada Inc., 2013. Tous droits réservés. « Samsung » « MagicInfo » et « MagicWB » sont des marques de commerce ou des marques déposées de Samsung Electronics Co., Ltd., et sont utilisés avec permission. Les caractéristiques et les designs peuvent changer sans préavis. Les valeurs non métriques (poids et mesures) sont approximatives. Toutes les données étaient considérées comme exactes au moment de la création. Samsung n'est pas responsable des erreurs et des omissions. Les noms et logos de toutes les marques, et de tous les produits et services sont des marques de commerce et/ou des marques déposées de leurs titulaires respectifs et sont par les présentes reconnus et acceptés.

« Adobe » et « Flash » sont des marques déposées ou des marques de commerce de Adobe Systems Incorporated aux États-Unis et/ou dans d'autres pays.

« ARM » et « Cortex » sont des marques déposées de ARM Ltd.

« DisplayPort » est une marque déposée de la Video Electronics Standards Association.

« ENERGY STAR » est une marque déposée du gouvernement des États-Unis.

« HDMI », le logo « HDMI » et « High-Definition Multimedia Interface » sont des marques de commerce ou des marques déposées de HDMI Licensing, LLC aux États-Unis et dans d'autres pays.

« Linux » est une marque déposée de Linus Torvalds.

« Microsoft » « Windows » et « PowerPoint » sont des marques déposées de Microsoft Corporation aux États-Unis et/ou dans d'autres pays.

« USB » est une marque de commerce ou une marque déposées de USB Implementers Forum, Inc.

« OpenGL » est une marque déposée de Silicon Graphics Inc. aux États-Unis et/ou dans d'autres pays du monde.

Samsung Electronics Canada Inc.  
1 800 749-0205  
[www.samsung.com/business](http://www.samsung.com/business)

---

2013