



SMART SWITCH

Transférez vos données en quelques secondes sur votre nouveau smartphone.

SAMSUNG

INSTALLATION DE SMART SWITCH

Option #1

Allumez l'appareil et téléchargez Smart Switch directement depuis la fenêtre contextuelle.



Une fenêtre contextuelle apparaît avec un lien pour le téléchargement.



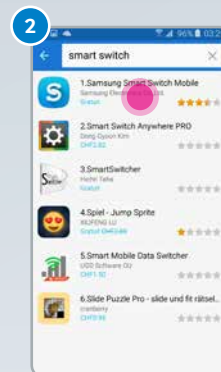
Installez Smart Switch en cliquant sur «**Télécharger et ouvrir**».

Option #2

Téléchargez Smart Switch depuis «Galaxy Apps» ou depuis «Google Play».



Cliquez sur «**Galaxy Apps**».



Sélectionnez «**Smart Switch**».



Téléchargez Smart Switch en cliquant sur «**Installer**».



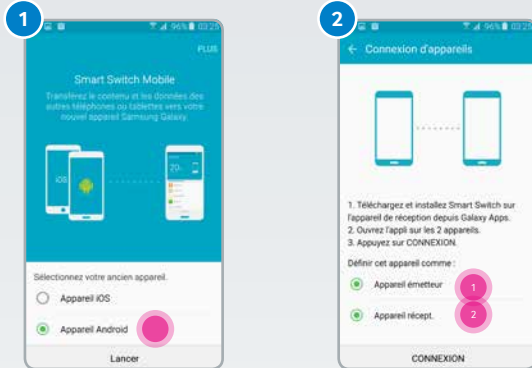
La configuration de votre nouveau smartphone Samsung n'a jamais été aussi simple.

Remarque

- L'installation de Smart Switch est nécessaire sur les deux appareils pour le transfert de données depuis Android (Galaxy) vers Galaxy.
- Smart Switch ne doit être installé que sur le nouvel appareil pour le transfert de données depuis iOS vers Galaxy.

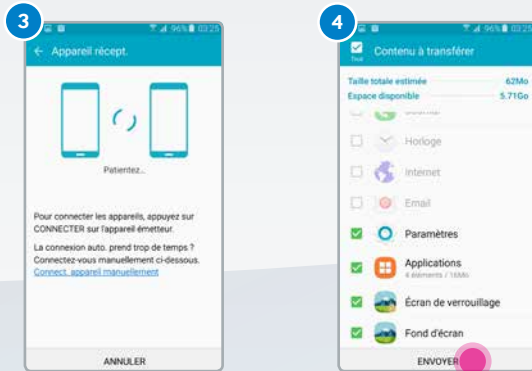
TRANSFERT DE DONNÉES

Depuis Android (Galaxy) vers Galaxy (par liaison directe WLAN)



Ouvrez Smart Switch sur les deux appareils, sélectionnez «Appareil Android» et cliquez sur «Démarrer».

1. Sélectionnez «Appareil émetteur».
2. Sélectionnez «Appareil récepteur».

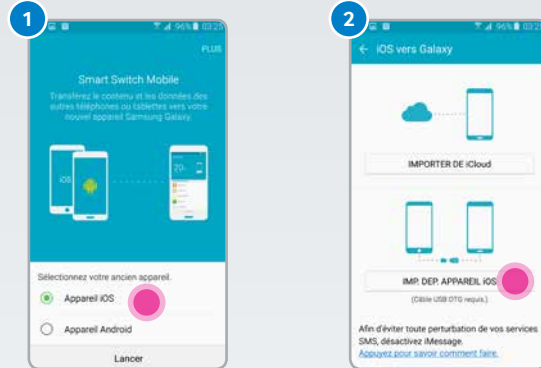


Les deux appareils établissent automatiquement une liaison.

Sélectionnez les contenus à transférer et cliquez sur «Envoyer».

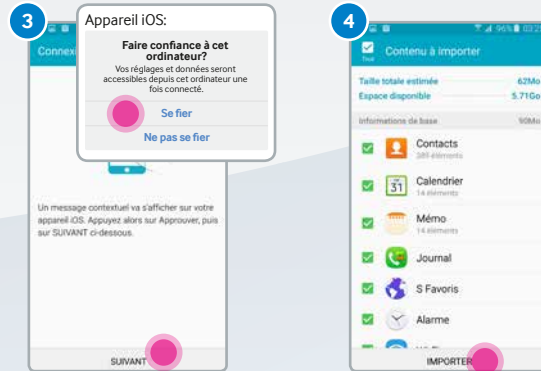
- Conditions**
- Appareil Android: Android 4.0 (ICS) ou supérieur, résolution WVGA (800 × 400) ou supérieure
 - Installation de Smart Switch sur les deux appareils (émetteur et récepteur)

Depuis iOS vers Galaxy (par câble)



Ouvrez Smart Switch sur le nouvel appareil, sélectionnez «Appareil iOS» et cliquez sur «Démarrer».

Sélectionnez «Importer depuis un appareil iOS».



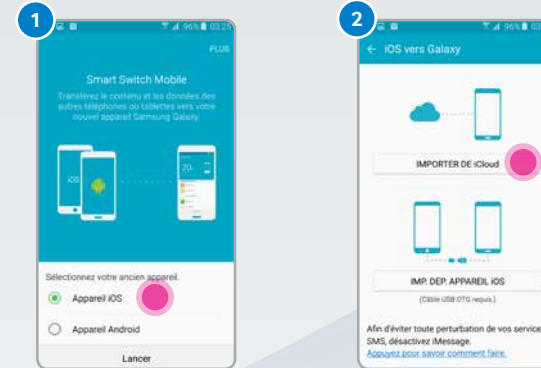
Sur l'appareil iOS, cliquez sur «Se fier» et confirmez avec «Suivant».

Sélectionnez les contenus à transférer et confirmez avec «Importer».

- Conditions**
- Appareil iOS: iOS 5.0 ou supérieur
 - Transfert de données jusqu'à cinq fois plus rapide via iCloud

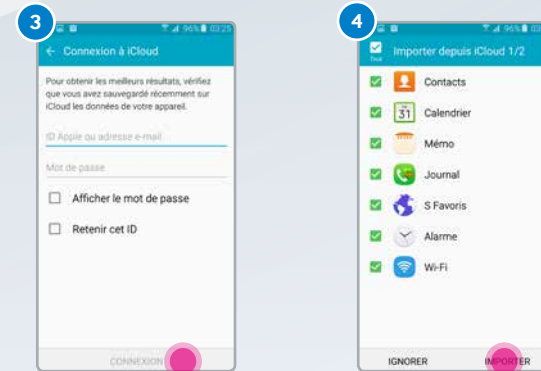


Depuis iOS vers Galaxy (par iCloud)



Ouvrez Smart Switch sur le nouvel appareil, sélectionnez «Appareil iOS» et cliquez sur «Lancer».

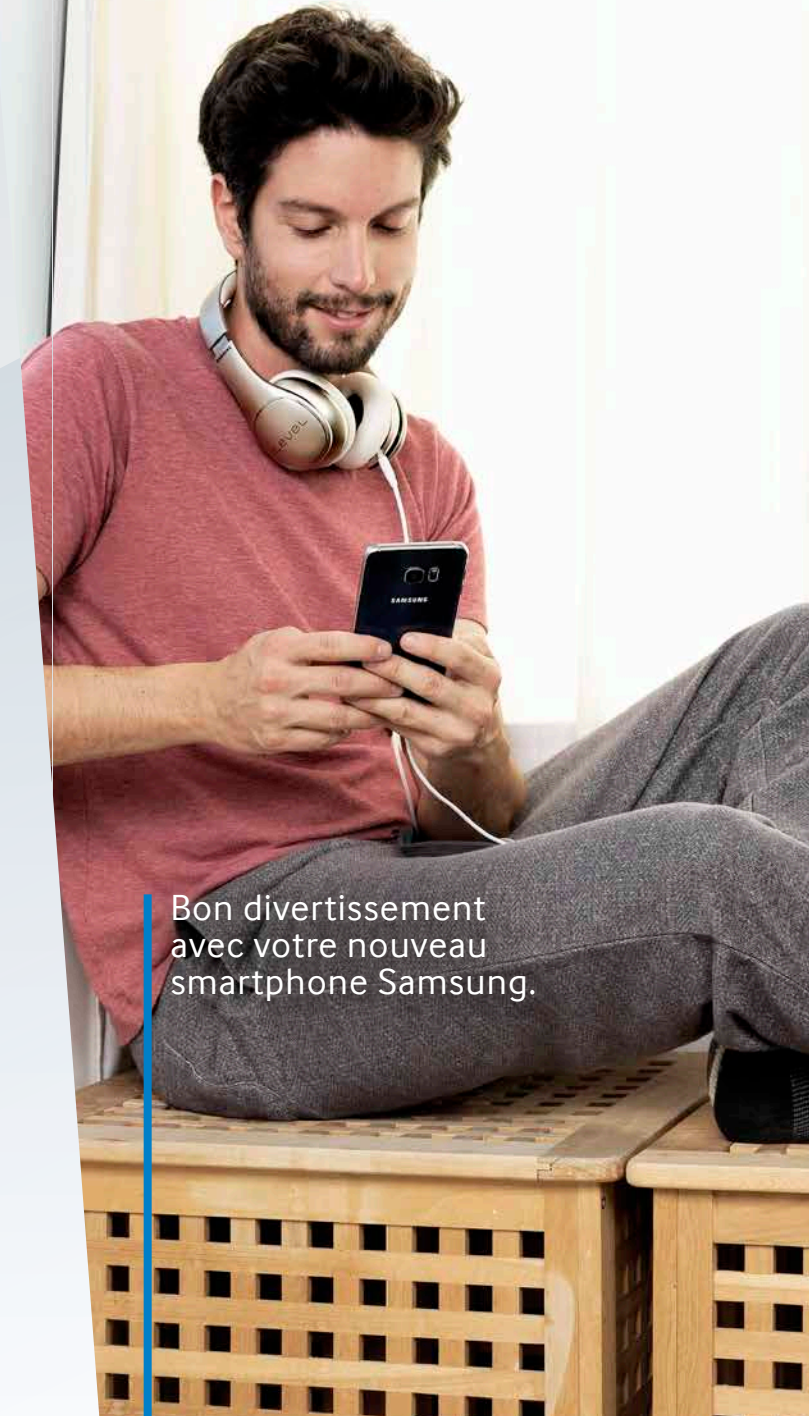
Sélectionnez «Importer de iCloud».



Saisissez le nom d'utilisateur et le mot de passe pour iCloud et cliquez sur «Connexion».

Sélectionnez les contenus à transférer et cliquez sur «Importer».

- Conditions**
- Appareil iOS: iOS 5.0 ou supérieur



Bon divertissement avec votre nouveau smartphone Samsung.

Clause d'exclusion de responsabilité

- Seuls les appareils Samsung GALAXY mentionnés ci-dessous peuvent recevoir des données via Samsung Smart Switch depuis des appareils existants.

Portables

GALAXY S6, GALAXY S6 edge, GALAXY S6 edge+, GALAXY Alpha, GALAXY S5, GALAXY S5 mini, GALAXY Note 3, GALAXY Note II, GALAXY Note, GALAXY S4, GALAXY S4 Active, GALAXY S4 mini, GALAXY S4 Zoom, GALAXY SIII, GALAXY SIII LTE, GALAXY SIII mini

Tablettes

GALAXY Tab S2, GALAXY Tab S, GALAXY Tab 4, GALAXY Tab 2 (10.1), GALAXY Tab 3 (7.0), GALAXY Tab 3 (8.0), GALAXY Tab 3 (10.1), GALAXY Tab 3 Kids, GALAXY TabPro (12.2), GALAXY Note 10.1 (édition 2014)

Le transfert en sens inverse n'est pas pris en charge. Certaines zones de données peuvent être exclues pour les contacts et le calendrier.

- iCloud et iOS sont des marques déposées d'Apple.
- Samsung n'assume aucune garantie pour un déroulement sans perturbation et une disponibilité permanente des étapes du transfert telles qu'elles sont décrites dans ce document.