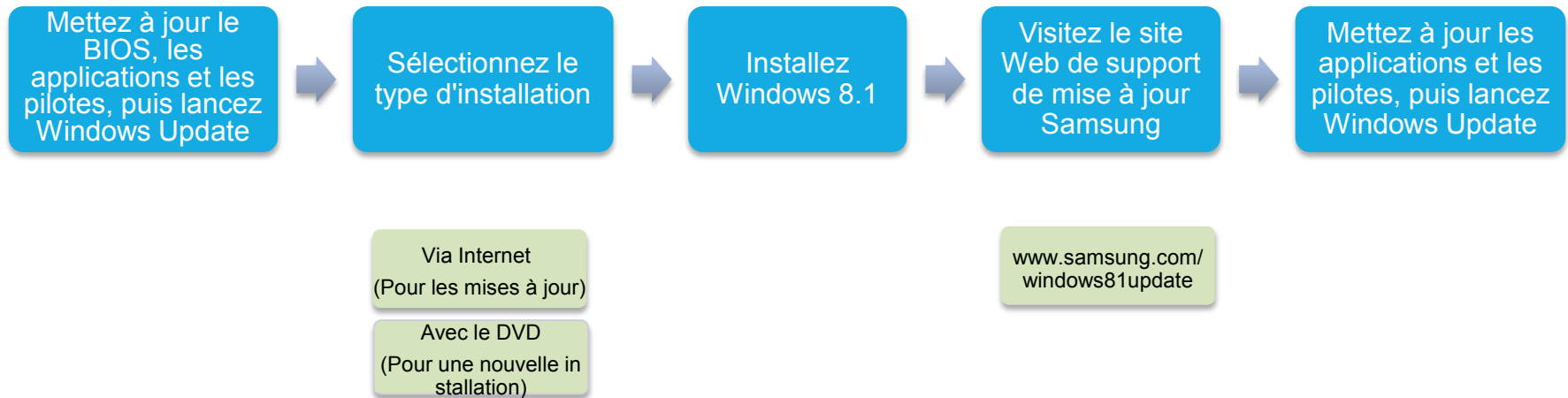


Guide détaillé pour la mise à jour Windows 8.1

Installation et mise à jour de Windows 8.1



※ **Installation via Internet** : décrit le téléchargement de Windows 8.1 depuis le Windows Store et son installation.

※ **Ce manuel décrit uniquement la procédure d'installation via Internet et l'installation de Windows 8.1 à l'aide du DVD.**

※ **Site Web de support de mise à jour Samsung** : décrit la procédure de mise à jour de Windows 8.1 et présente les fonctionnalités du nouveau système d'exploitation.

Mise à jour via Internet

Mise à jour via Internet



● Mise à jour via Internet

Au lieu d'utiliser le DVD d'installation de Windows 8.1, téléchargez depuis le Windows Store le programme gratuit Windows 8.1 Update pour mettre à jour votre système.

- Vos paramètres Windows actuels, vos fichiers personnels et certaines applications seront conservés.
- Veuillez à sauvegarder les données importantes sur un disque dur externe avant de procéder à la mise à jour.
- Pour plus d'informations sur le téléchargement depuis le Windows Store de l'application Windows 8.1 Update, sur son installation et sur les problèmes de compatibilité avec les sites Web, contactez le centre de clients Microsoft à l'aide des informations indiquées sur le site Web officiel de l'entreprise.
- Les captures d'écran de ce manuel peuvent contenir des éléments (images, texte et options) qui diffèrent de ce qui apparaît sur votre écran.

Mise à jour via Internet

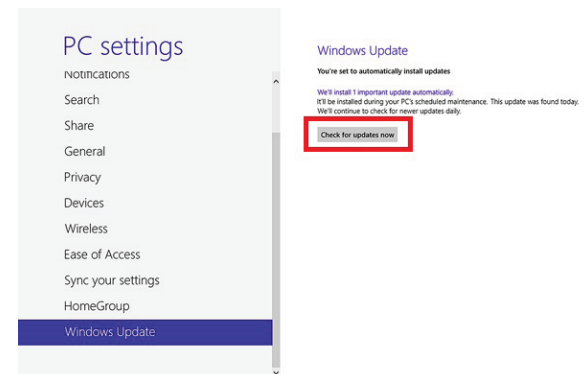
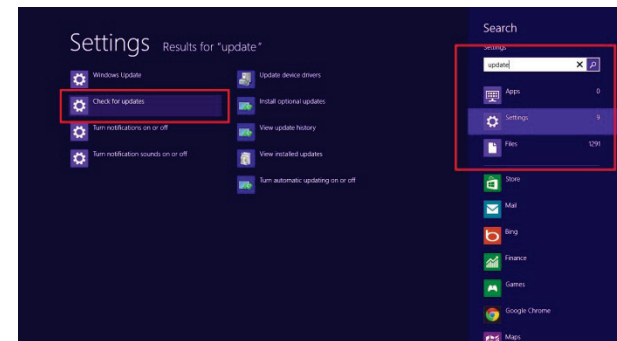


Avant d'installer Windows 8.1 Update, mettez votre BIOS, vos applications et vos pilotes à jour avec les dernières versions, puis lancez Windows Update.

- Lancez SW Update pour mettre votre BIOS, vos applications et vos pilotes à jour avec les dernières versions.
- Assurez-vous que votre PC Windows 8 est à jour en installant les dernières mises à jour Windows.

Pour rechercher les mises à jour dans Windows Update

1. Ouvrez Windows Update dans Panneau de configuration en faisant un balayage à partir du bord droit de l'écran, puis appuyez sur **Rechercher** (si vous utilisez une souris, placez le pointeur sur le coin supérieur droit de l'écran, déplacez le pointeur vers le bas, puis cliquez sur **Rechercher**). Entrez ensuite **Windows Update** dans la zone de recherche, appuyez ou cliquez sur **Paramètres**, puis sélectionnez **Installer les mises à jour**.
 2. Dans le volet gauche, appuyez ou cliquez sur **Rechercher les mises à jour**, puis attendez pendant que Windows recherche les dernières mises à jour pour votre PC.
 3. Si des mises à jour sont trouvées, appuyez ou cliquez sur **Installer les mises à jour**.
- Cette procédure permet d'installer les mises à jour nécessaires à l'installation et à l'utilisation de Windows 8.1. N'ignorez pas cette étape.



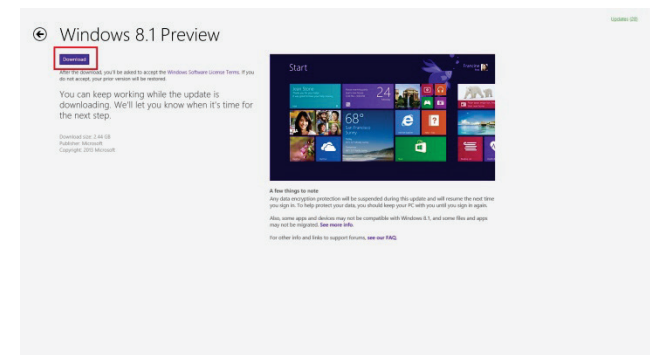
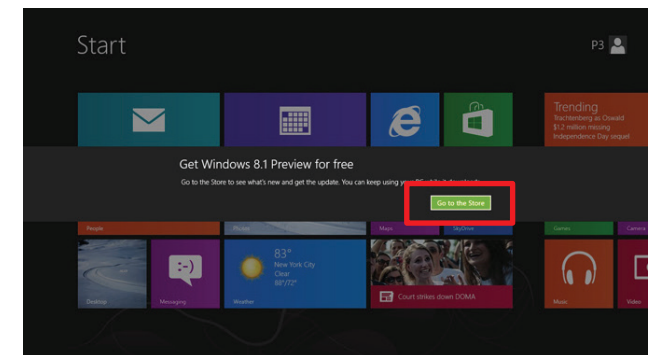
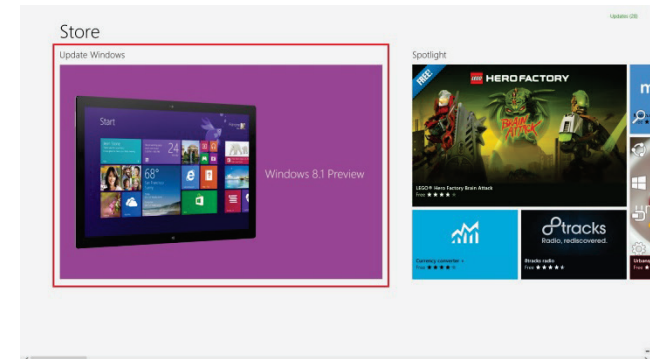
Mise à jour via Internet



- Ouvrez le Windows Store et sélectionnez la vignette « Mise à jour Windows 8.1 » ou, si vous voyez une notification « Mise à jour Windows 8.1 », vous pouvez appuyer sur le bouton « Accéder au Windows Store ».

Pour migrer vers Windows 8.1 à partir du Windows Store

1. À partir de la page de produit Windows 8.1, sélectionnez **Télécharger**. Le téléchargement et l'installation de Windows 8.1 peuvent durer 1 à 2 heures. Vous pouvez cependant continuer à utiliser votre PC pendant le téléchargement.
 2. Si une quelconque action vous est demandée, suivez les instructions à l'écran.
 3. Lorsque vous êtes invité à redémarrer votre PC, sélectionnez le bouton « **Redémarrer maintenant** » ou attendez que Windows redémarre automatiquement.
 4. Après le redémarrage de Windows, suivez les instructions à l'écran et identifiez-vous ensuite sur Windows 8.1.
-
- Bienvenue dans Windows 8.1. [Pour en savoir plus, cliquez ici](#).



Mise à jour via Internet



Une fois Windows 8.1 Update installé, mettez votre système à jour.

- Lancez SW Update, puis mettez vos applications et vos pilotes à jour avec les dernières versions.
 - Si aucune mise à jour n'est requise pour votre système, la liste des téléchargements sera vide.
- Lancez Windows Update de la même façon que pour l'installation de Windows 8.1 Update.
- Cette procédure permet d'installer les mises à jour nécessaires à l'utilisation de Windows 8.1. N'ignorez pas cette étape.

Nouvelle installation avec le DVD

Nouvelle installation avec le DVD



● Nouvelle installation avec le DVD d'installation de Windows 8.1

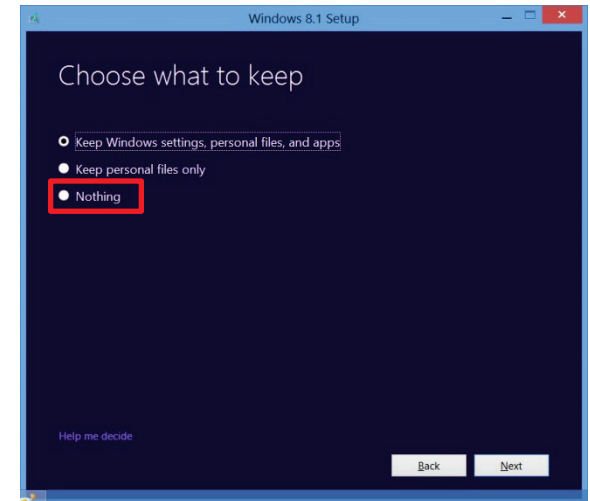
Pour passer de Windows 8 à Windows 8.1, utilisez le DVD d'installation de Windows 8.1 que vous avez acheté sur le site Web de Microsoft ou dans une boutique. L'ensemble de vos applications et fichiers sera supprimé.

- Certains fichiers de données utilisés dans Windows 8 sont enregistrés sous C:\Windows.old folder. Vous pouvez supprimer ce dossier pour libérer de l'espace.
- Veillez à sauvegarder les données importantes sur un disque dur externe avant de procéder à l'installation.
- Samsung Electronics ne vend ni ne fournit le DVD.

Nouvelle installation avec le DVD



- Insérez le DVD d'installation de Windows 8.1. Attendez qu'il se lance automatiquement. Si le DVD ne se lance pas automatiquement, cliquez deux fois sur setup.exe.
- Sélectionnez **Se connecter pour installer les mises à jour maintenant** (recommandé), puis appuyez sur Suivant.
- Entrez la clé de produit fournie dans le DVD, puis appuyez sur **Suivant**.
- Lisez le Contrat de licence d'utilisateur final. Cochez **J'accepte**, puis appuyez sur **Suivant**.
- Sélectionnez **Rien**, puis lancez l'installation de Windows 8.1.
- Une fois l'installation terminée et votre système redémarré, suivez les instructions qui s'affichent à l'écran. Connectez-vous ensuite à Windows 8.1.
- Téléchargez le programme SW Update, puis installez les pilotes et applications nécessaires.



Mise à jour Windows 8.1 - FAQ



- **Q : Le système restaure Windows 8 lors de la mise à jour vers Windows 8.1.**

R : Avant de mettre à niveau votre système avec Windows 8.1, lancez Windows Update, puis mettez vos applications et vos pilotes à jour avec les dernières versions.

- **Q : Certains programmes ne fonctionnent plus normalement après la mise à jour Windows 8.1.**

R : Désinstallez les applications problématiques, puis réinstallez-les dans Windows 8.1. Pour les logiciels Samsung, vous pouvez utiliser SW Update pour procéder à l'installation. Pour plus d'informations sur la compatibilité avec Windows 8.1, consultez la page suivante www.windows.com/compatibility.

- **Q : Je souhaite créer un compte d'utilisateur local à la place d'un compte Microsoft.**

R : Le problème relatif au compte MS survient lorsque vous êtes connecté à un réseau. En sélectionnant Ignorer cette option, vous pouvez créer un compte d'utilisateur local.

- **Q : Comment puis-je savoir quel appareil nécessite l'installation d'un pilote Windows 8.1 ?**

R : Touche Windows + X → Gestionnaire de périphériques → Éléments avec un point d'exclamation (Point d'exclamation jaune)

- **Q : SW Update n'est pas installé sur mon système.**

R : Rendez-vous sur <http://orcaservice.samsungmobile.com/SWUpdate.aspx> pour télécharger la dernière version de SW Update.

- **Q : Je souhaite restaurer Windows 8.**

R : Ouvrez la barre des icônes. Sélectionnez Paramètres → Modifier les paramètres du PC → Mise à jour et récupération → Récupération → Tout supprimer et réinstaller Windows → Commencer → Suivant → Supprimer simplement mes fichiers → Réinitialiser.

The background is a solid blue color with a subtle gradient. At the top, there are several thin, wavy lines in shades of blue and green, creating a sense of motion or a stylized horizon. The text is centered and written in a bold, white, sans-serif font.

Windows RT 8.1 Update Step-by-Step Guide

Mise à jour de Windows RT vers Windows RT 8.1

Vérifiez que votre ordinateur équipé de Windows RT est à jour en installant les dernières mises à jour Windows

Pour vérifier les mises à jour dans Windows Update

- 1 Ouvrez Windows Update dans le Panneau de configuration en effectuant un balayage à partir du bord droit de l'écran, tapez sur **Rechercher** (ou, si vous utilisez une souris, pointez vers le coin supérieur droit de l'écran, déplacez le curseur de la souris vers le bas, puis cliquez sur **Rechercher**), entrez **Windows Update** dans la zone de recherche, tapez ou cliquez sur **Paramètres**, puis tapez ou cliquez sur **Installer les mises à jour**.
- 2 Dans le volet de gauche, tapez ou cliquez sur **Rechercher des mises à jour**, puis attendez que Windows recherche les dernières mises à jour disponible pour votre PC.
- 3 Si des mises à jour sont disponibles, tapez ou cliquez sur **Installer les mises à jour**.

Ouvrez le Windows Store et sélectionnez la vignette « Mettre à jour vers Windows RT 8.1 », ou si vous voyez une notification appelée « Mettre à jour vers Windows RT 8.1 », vous pouvez sélectionner le bouton « Accéder au Windows Store »

Pour mettre à jour vers Windows RT 8.1 depuis le Windows Store

- 1 Sur la page du produit Windows RT 8.1, sélectionnez **Télécharger**. Le téléchargement et l'installation de Windows RT 8.1 peut prendre 1 à 2 heures, mais vous pourrez continuer à utiliser votre ordinateur pendant le téléchargement.
- 2 S'il vous est demandé d'effectuer des actions complémentaires, suivez les instructions indiquées à l'écran.
- 3 Lorsque l'on vous demande de redémarrer votre PC, cliquez sur le bouton « **Redémarrer maintenant** », ou attendez que Windows redémarre automatiquement.
- 4 Une fois que Windows a redémarré, suivez les instructions à l'écran, puis connectez-vous à Windows RT 8.1.

Bienvenue sur Windows RT 8.1. [Cliquez ici pour en savoir plus.](#)