



AUDENTIA

3, Promenade Venezia

78 000 VERSAILLES

contact@audentia-gestion.fr

# SelfScore Immobilier

Document unique d'évaluation des  
risques professionnels pour les syndicats  
et gestionnaires de biens



sur internet: [www.audentia-gestion.fr](http://www.audentia-gestion.fr) – [www.gestionlogiciels.fr](http://www.gestionlogiciels.fr)

# SelfScore Immobilier : Objectifs

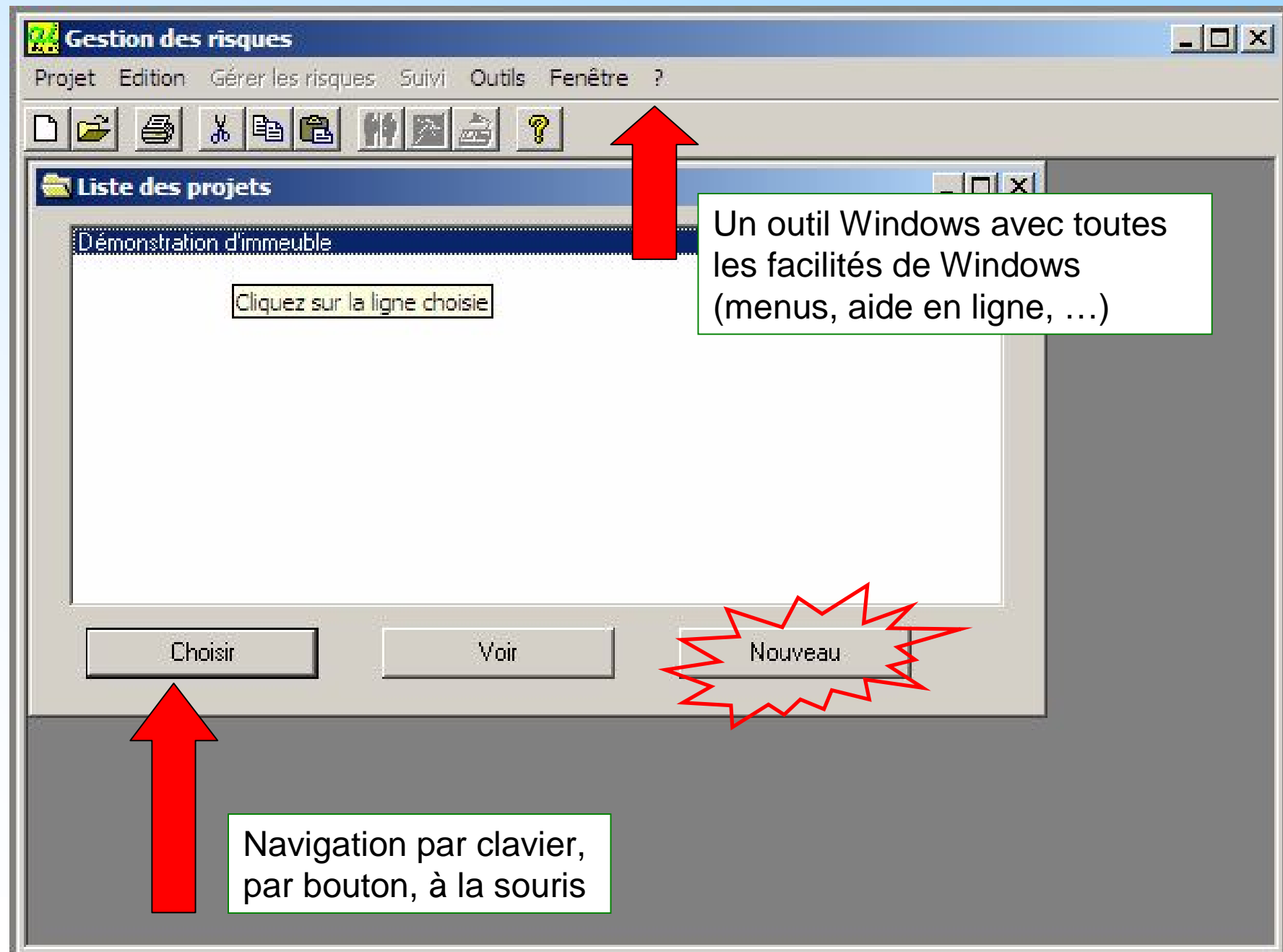
- **Évaluer ses risques professionnels** : à partir de questions préétablies, faites une évaluation des risques professionnels du gardien de vos biens
- **Mettre en place un plan d'action** : utilisez l'aide méthodologique associée aux questions et aux risques identifiés pour établir un plan d'action
- **Produire le document unique** : générez automatiquement votre document unique et gérez le comme tous vos autres documents électroniques

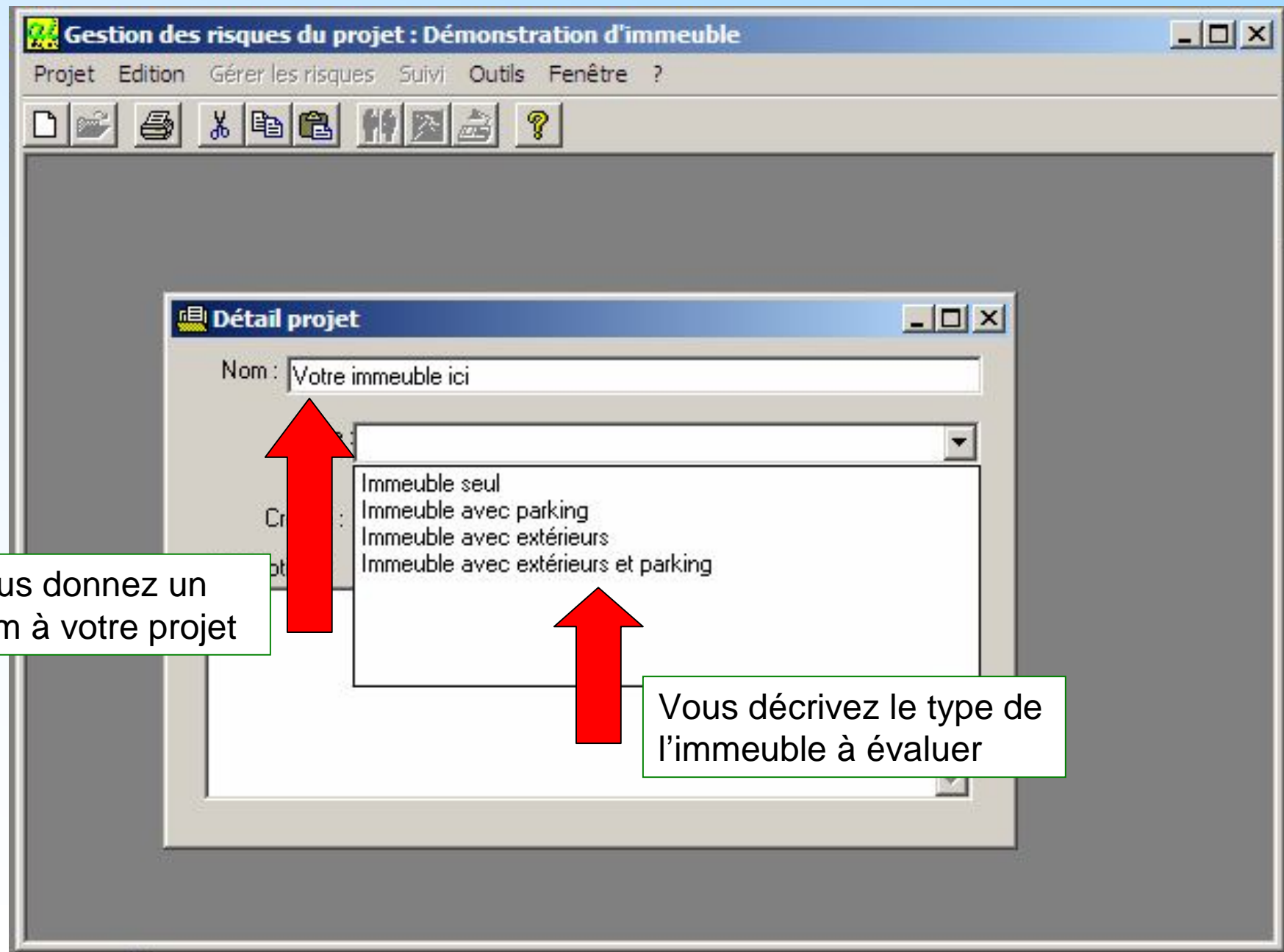


# SelfScore Immobilier : Séquence type

- Définissez les caractéristiques principales de votre immeuble ou groupe d'immeubles
- Définissez les rôles de chaque participant aux analyses
- Créez une nouvelle analyse de risques
- Répondez aux questions qui vous sont posées
- Visualisez les risques qui sont calculés par le logiciel
- Choisissez le plan d'action à mettre en place
- Générez votre document unique
- Faites le suivi de votre plan d'action







**Gestion des risques du projet : Votre immeuble ici**

Projet Edition Gérer les risques Suivi Outils Fenêtre ?

Saisissez les informations dans les zones de saisie

**Acteurs du projet**

Ajoutez ou supprimez autant d'acteurs que vous le souhaitez

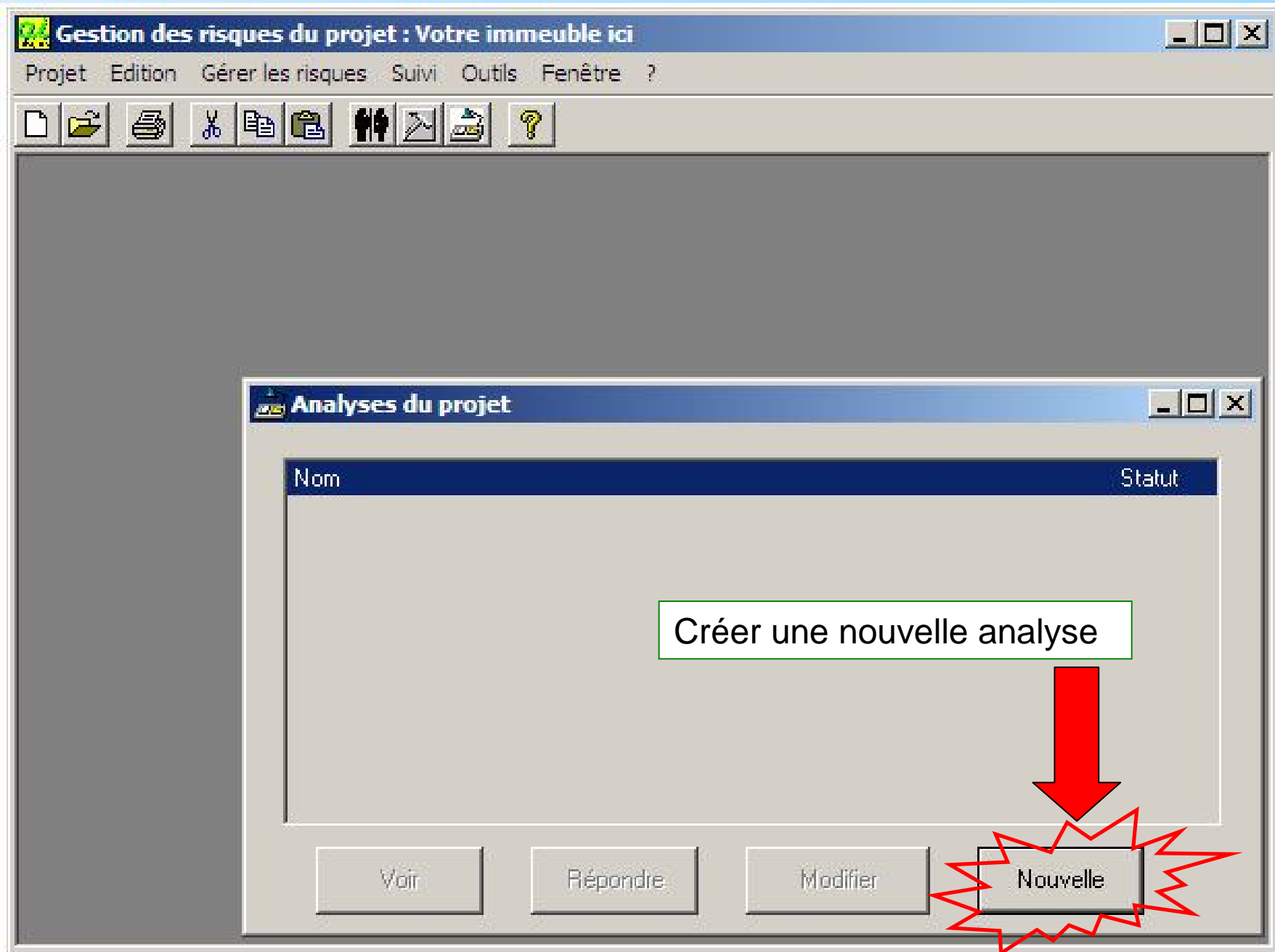
Nom Dessyndics

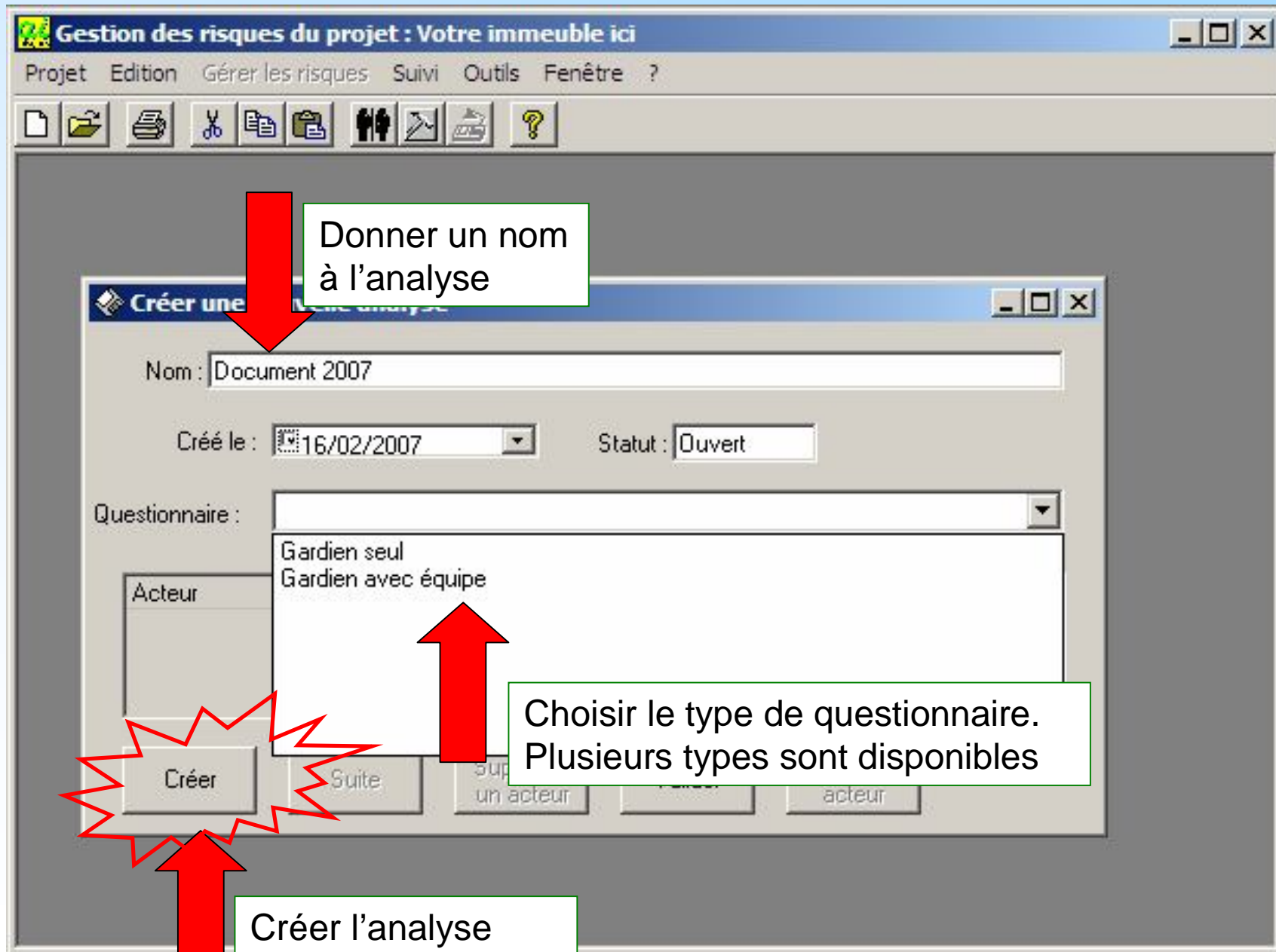
Prénom Alain

Rôle

Commentaire :

Nouveau Supprimer Valider Annuler







**Gestion des risques du projet : Votre immeuble ici**

Projet Edition Gérer les risques Suivi Outils Fenêtre ?

Nom : Document 2007

Créé le : 16/02/2007 Statut : Ouvert

Questionnaire : Gardien seul



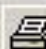




| Acteur | Rôle |
|--------|------|
|--------|------|

Créer Suite Supprimer un acteur Valider Ajouter un acteur

Saisir les participants à l'analyse

**Gestion des risques du projet : Votre immeuble ici**

Projet Edition Gérer les risques Suivi Outils Fenêtre ?

**Créer une nouvelle analyse**

Nom :

Créé le :  Statut :

Questionnaire :

| Acteur           | Rôle |
|------------------|------|
| Dessyndics Alain |      |

Répondre aux questions

sur internet: [www.audentia-gestion.fr](http://www.audentia-gestion.fr) – [www.gestionlogiciels.fr](http://www.gestionlogiciels.fr)

**Gestion des risques du projet : Votre immeuble ici**

Projet Edition Gérer les risques

Des questions pour identifier les points clé de la copropriété

**Répondre aux questions** Analyse : Document 2007

Existe-t-il des risques d'amiante dans le bâtiment ? 1/98

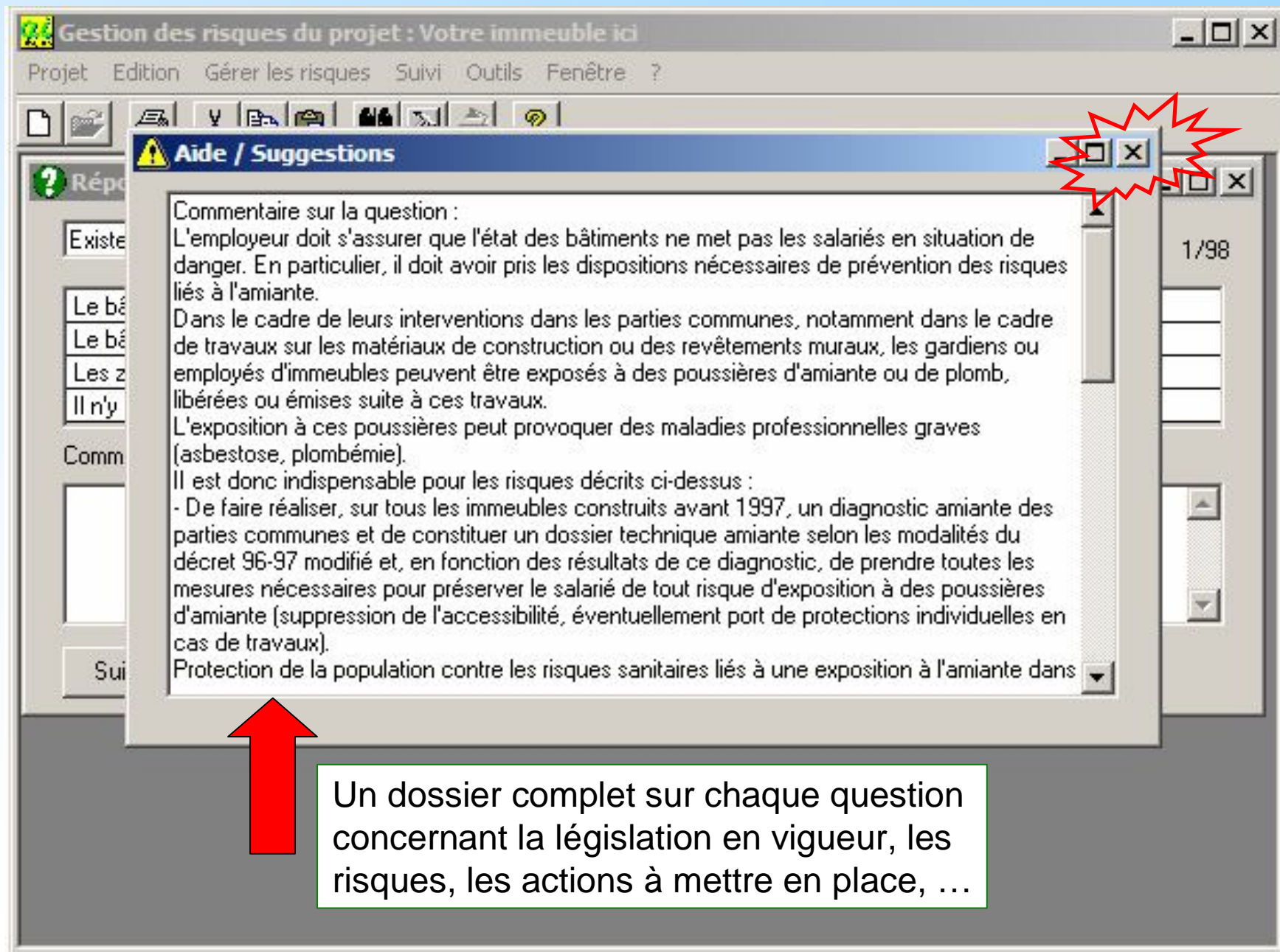
|  |
|--|
| Le bâtiment a fait l'objet d'un diagnostic amiante négatif |
| Le bâtiment ne possède pas d'amiante dans sa construction  |
| Les zones amiantées ont été identifiées et délimitées      |
| Il n'y a pas eu de dossier amiante de fait                 |

Commentaire :

La réponse aux questions par un simple click de souris

Suivante Précédente Plan d'action Suggérer Historique

Une aide méthodologique en ligne disponible de suite





**Gestion des risques du projet : Votre immeuble ici**

Projet Edition Gérer les risques Suivi Outils Fenêtre ?

Le gardien a-t-il accès aux vannes de coupure d'eau ? 98/98

Le gardien n'accède jamais aux vannes de coupure d'eau  
Le gardien accède aux vannes de coupure d'eau  
Le gardien ne peut pas accéder aux vannes de coupure d'eau

Commentaire

Lorsque toutes les réponses ont été données,  
le logiciel va effectuer une évaluation des  
risques correspondant à votre immeuble

Terminer Précédente Plan d'action Suggérer Historique

**Gestion des risques du projet : Votre immeuble ici**

Projet Edition Gérer les risques Suivi Outils Fenêtre ?

**Résultats**

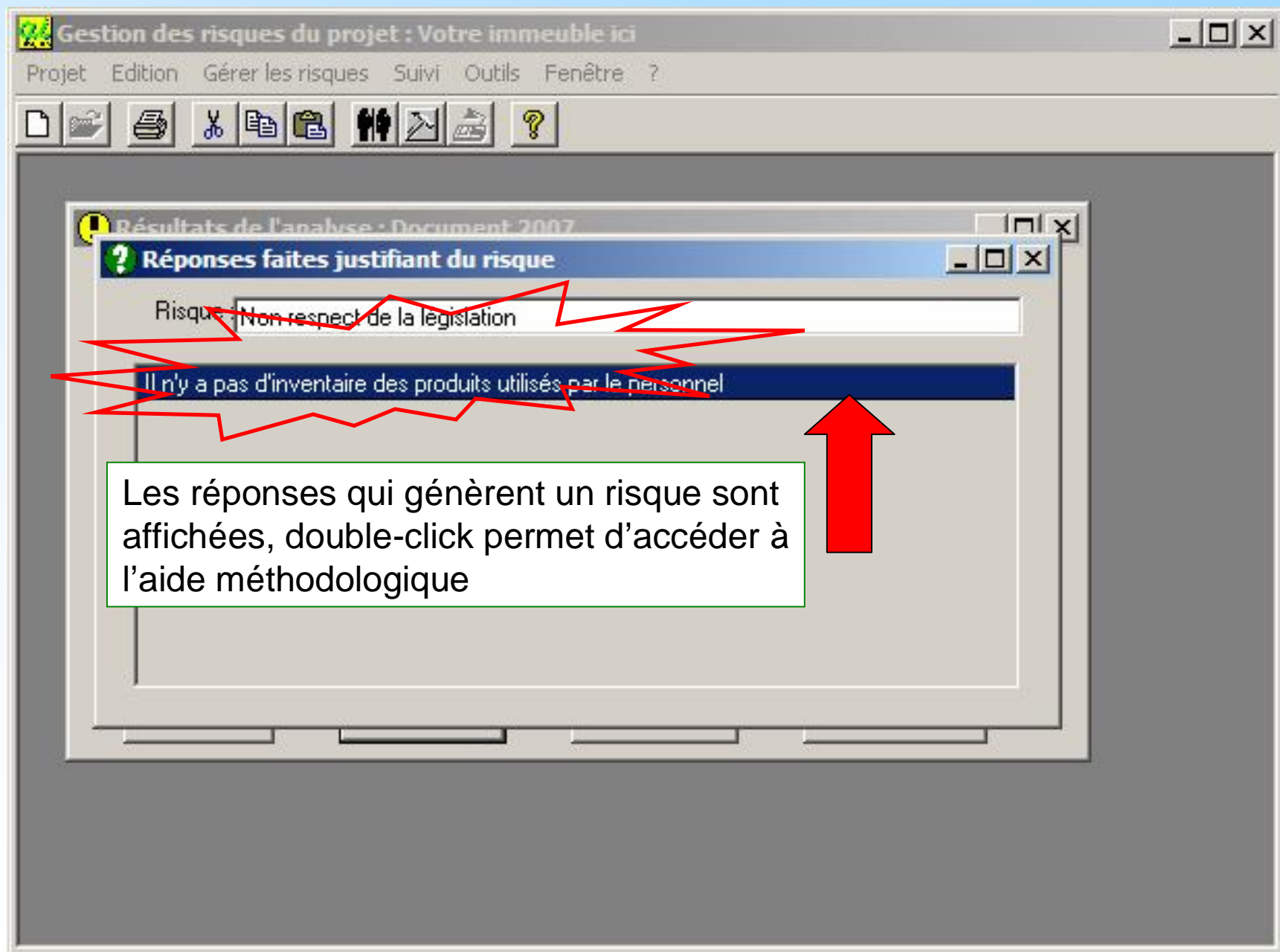
Une probabilité du risque calculée à partir d'une large base de connaissances

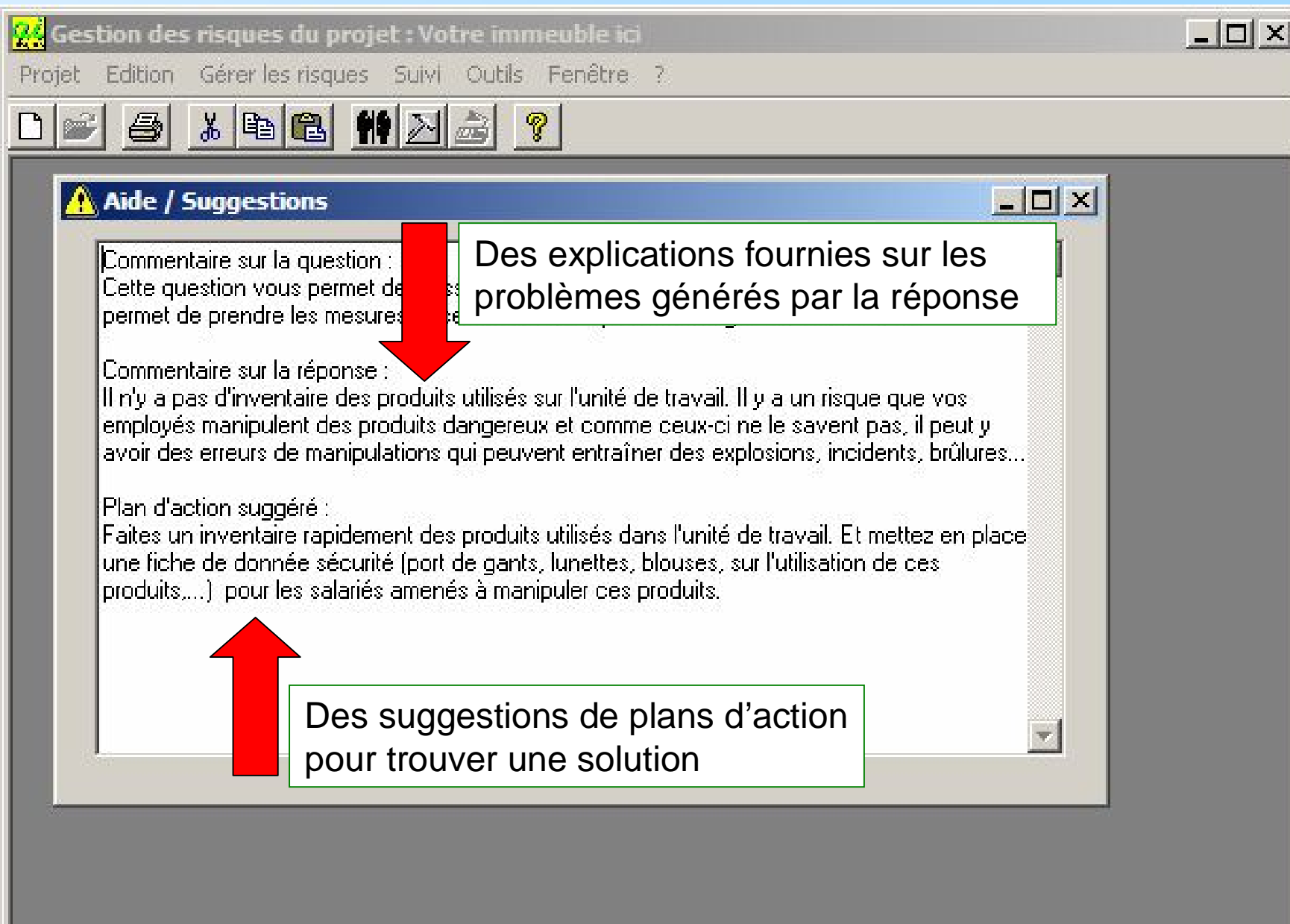
| Libellé                                       | Probabilité |
|---|-------------|
| Non respect de la législation                 | 0,00%       |
| Chutes de plain-pied                          | 0,64%       |
| Chutes de hauteur                             | 0,37%       |
| Affectations articulaires et périarticulaires | 0,20%       |
| Accidents divers                              | 0,00%       |
| Accidents d'outils                            | 0,00%       |
| Masse en mouvement                            | 0,00%       |
| Agression                                     | 0,00%       |
| Manutention                                   | 0,00%       |
| Affections chroniques du rachis lombaire      | 0,02%       |
| Affections diverses                           | 0,00%       |

Un code de couleurs qui permet d'identifier immédiatement les risques potentiels

Suite Expliquer Suggérer Plan d'action

Les explications fournies par le logiciel







**Gestion des risques du projet : Votre immeuble ici**

Projet Edition Gérer les risques Suivi Outils Fenêtre ?

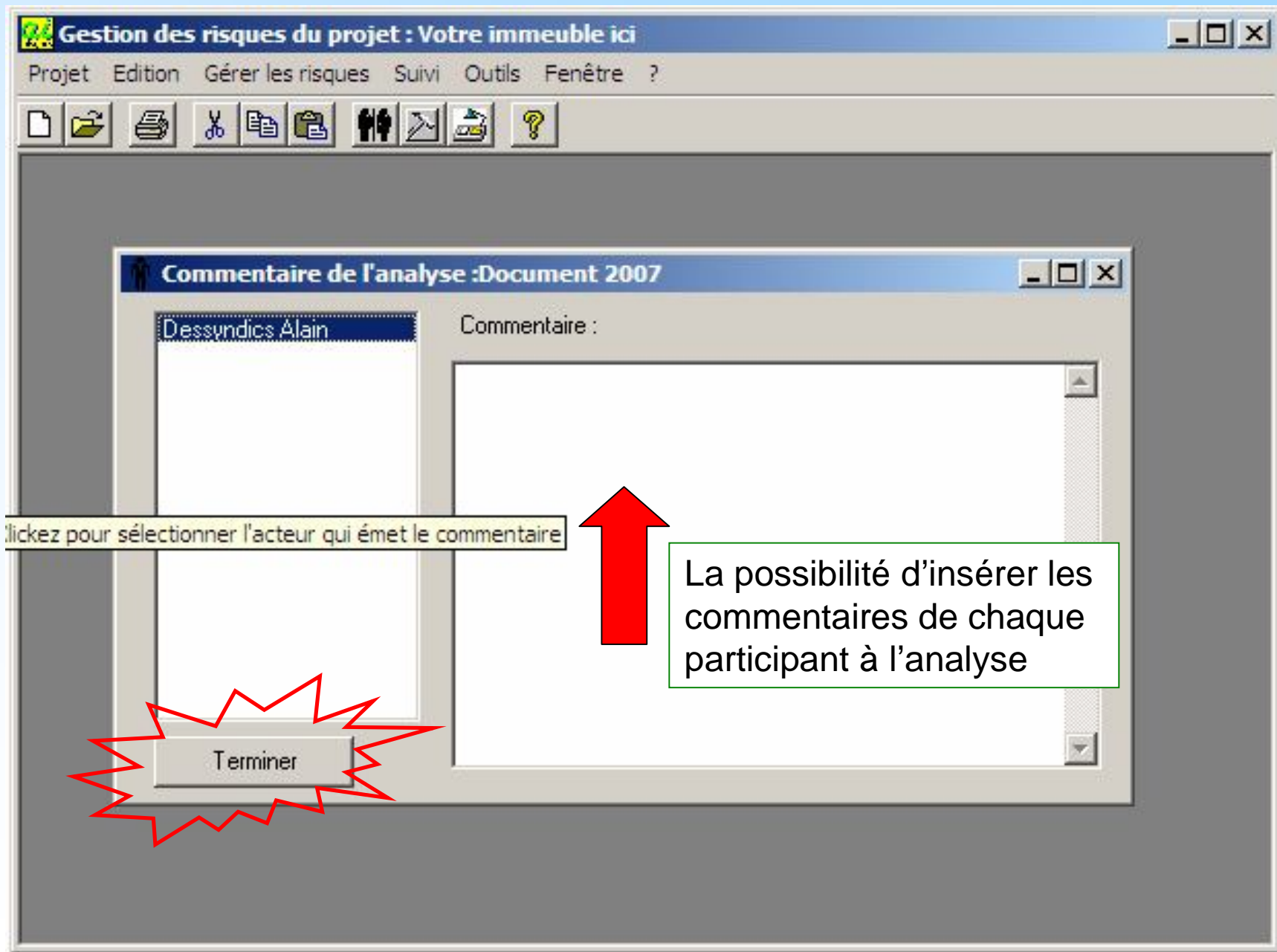
**Résultats de l'analyse : Document 2007**

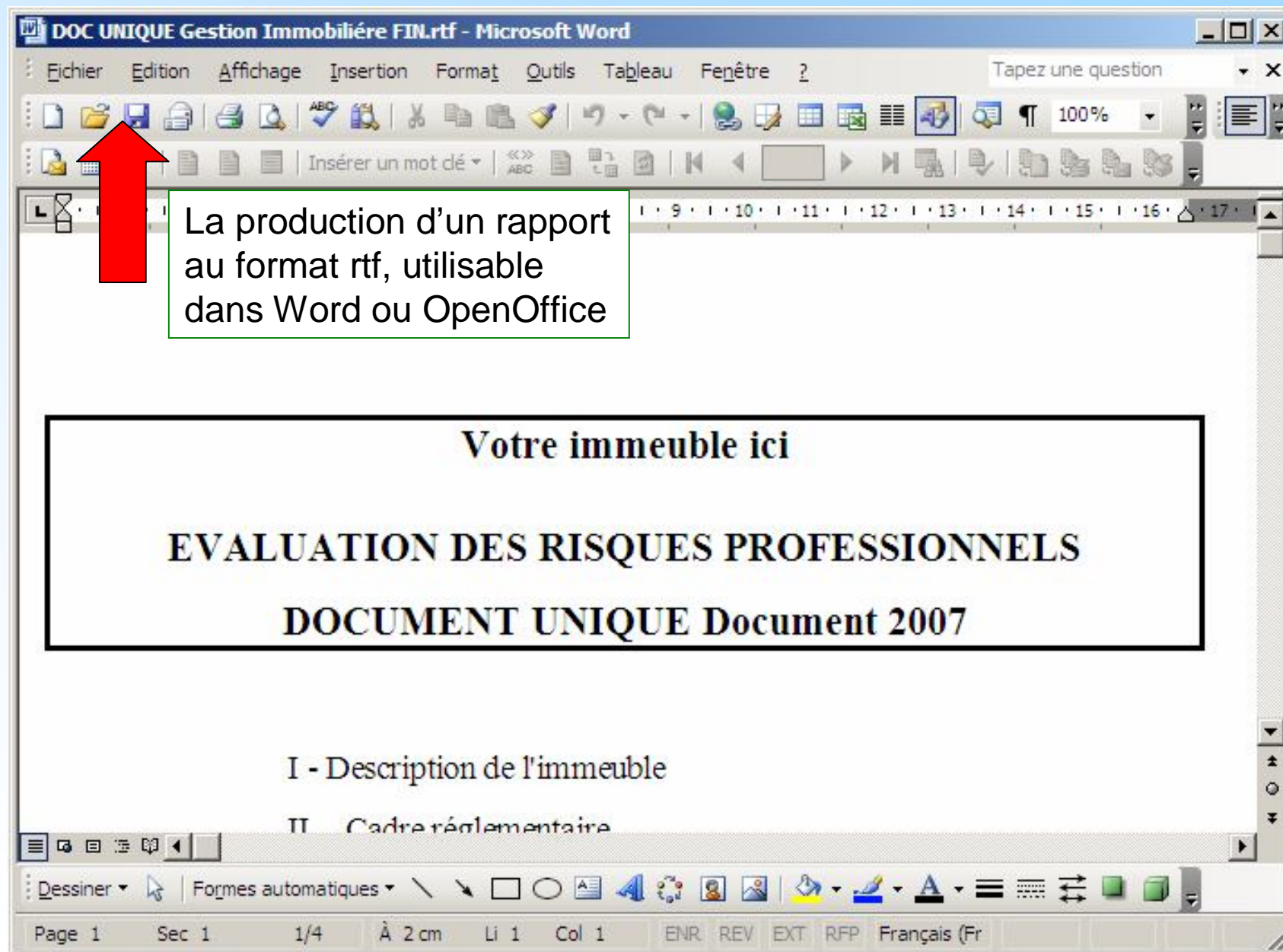
| Libellé                                       | Poids  |
|---|--------|
| Non respect de la législation                 | 50,00% |
| Chutes de plain-pied                          | 0,64%  |
| Chutes de hauteur                             | 0,37%  |
| Affectations articulaires et périarticulaires | 0,20%  |
| Accidents divers                              | 0,20%  |
| Accidents d'outils                            | 0,13%  |
| Masse en mouvement                            | 0,10%  |
| Aggressions du personnel                      | 0,09%  |
| Manutention manuelle                          | 0,07%  |
| Affections chroniques caractérisées           | 0,02%  |
| Affections diverses                           | 0,00%  |

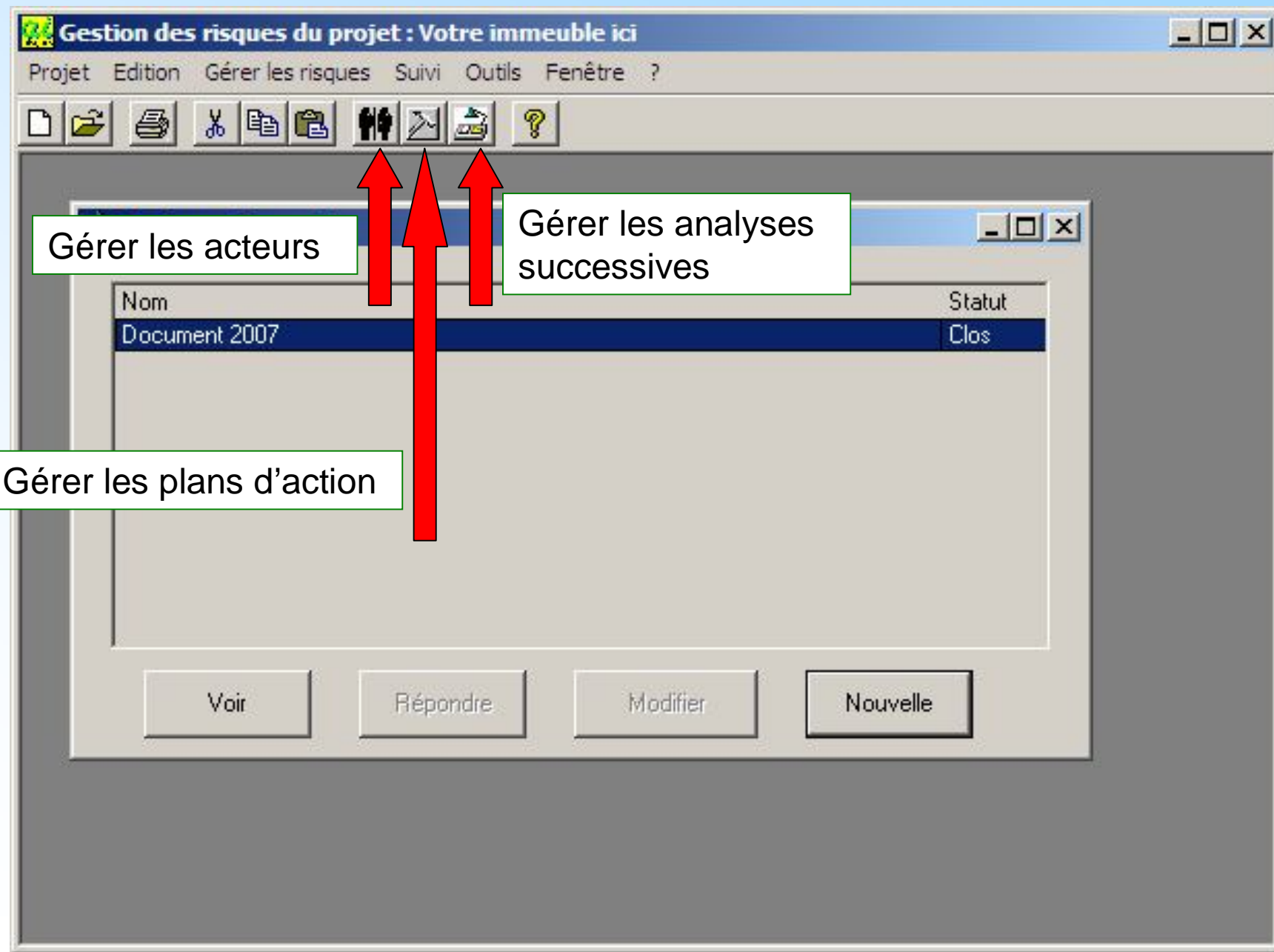
La déclaration des plans d'action (obligatoires dans un Document Unique)

Suite Expliquer Suggérer Plan d'action

L' aide méthodologique en ligne toujours disponible







# SelfScore Immobilier : en résumé

- Faire son document unique d'évaluation des risques :
  - De manière simple et rapide
  - Sans nécessairement être un spécialiste des risques professionnels
- Respecter ses obligations légales :
  - sur la forme en produisant son document unique
  - sur le fonds en effectuant une réelle analyse par le responsable
- Efficacité, gain de temps :
  - une solution simple et économique
  - rapide à mettre en place
  - des propositions de plan d'action efficaces et économiques



# Notre produit vous intéresse ?

- N'hésitez pas à nous contacter !
- Mail: [contact@audentia-gestion.fr](mailto:contact@audentia-gestion.fr)
  - N° direct 06 62 23 52 80
    - 09 50 31 52 80

